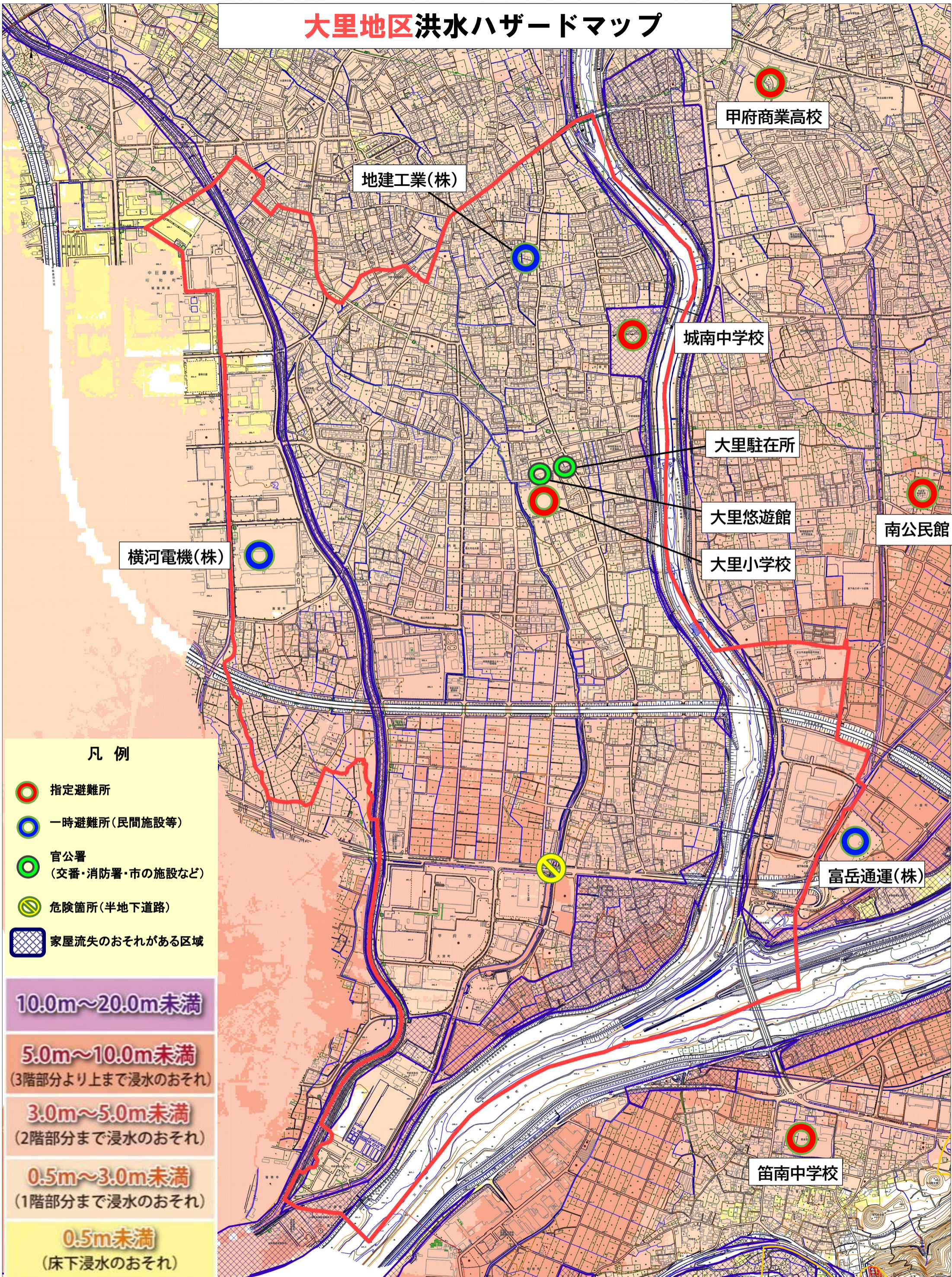


大里地区洪水ハザードマップ



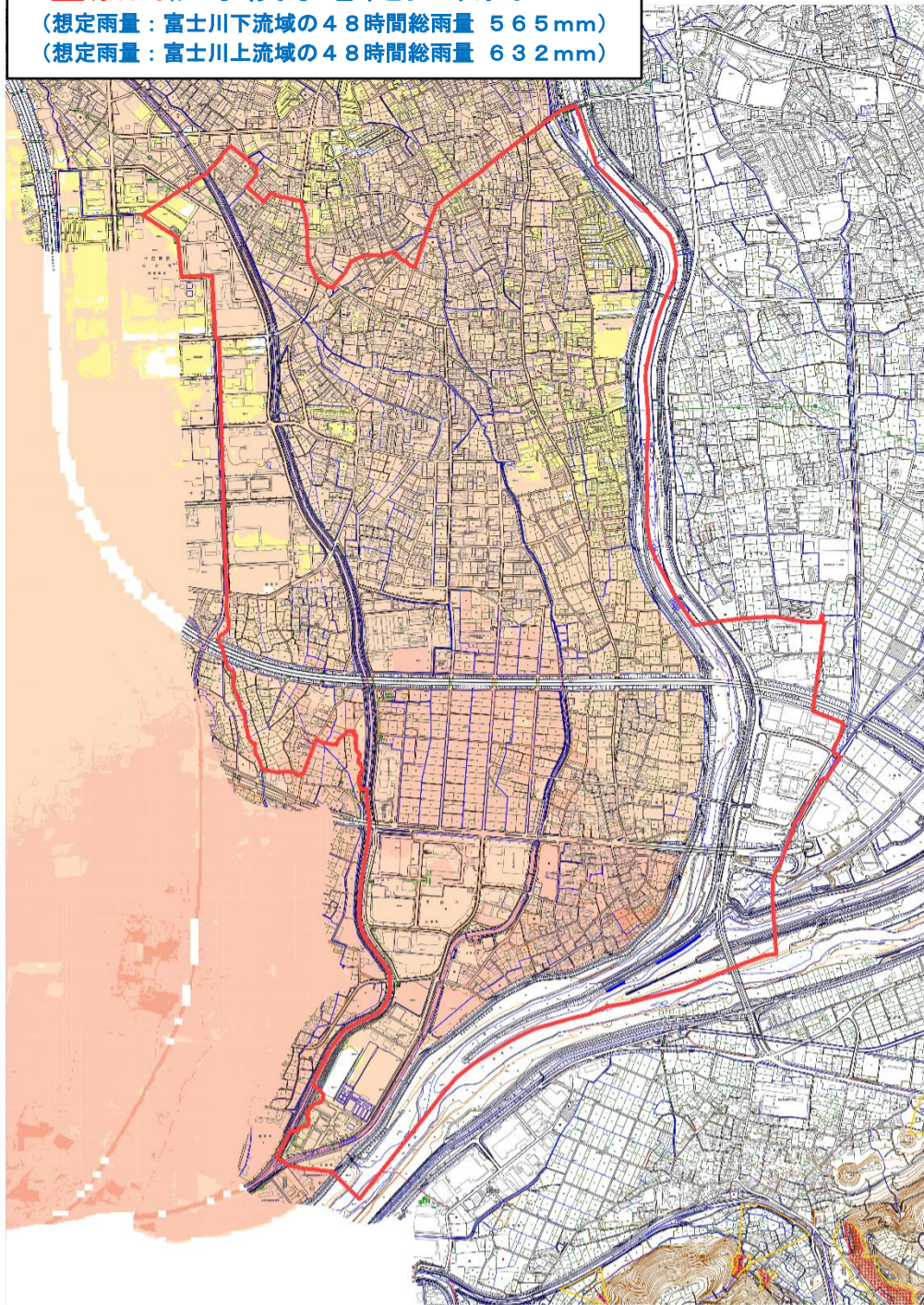
- ### 凡例
- 指定避難所
 - 一時避難所(民間施設等)
 - 官公署
(交番・消防署・市の施設など)
 - 危険箇所(半地下道路)
 - 家屋流失のおそれがある区域

- 10.0m~20.0m未満
- 5.0m~10.0m未満
(3階部分より上まで浸水のおそれ)
- 3.0m~5.0m未満
(2階部分まで浸水のおそれ)
- 0.5m~3.0m未満
(1階部分まで浸水のおそれ)
- 0.5m未満
(床下浸水のおそれ)

※この洪水ハザードマップは、対象河川の想定最大規模による洪水浸水想定区域を重ね合わせ、最大の浸水深を表示したものです。この洪水浸水想定区域以外においても浸水が発生する場合や、実際の浸水深は想定された水深と異なる場合があります。
※この地図での地区の境界線(赤色)は、町丁の境界で引いているため、実際の地区の境界とは異なる場合があります。また、土地・建物などの状況は、現状とは異なる場合があります。

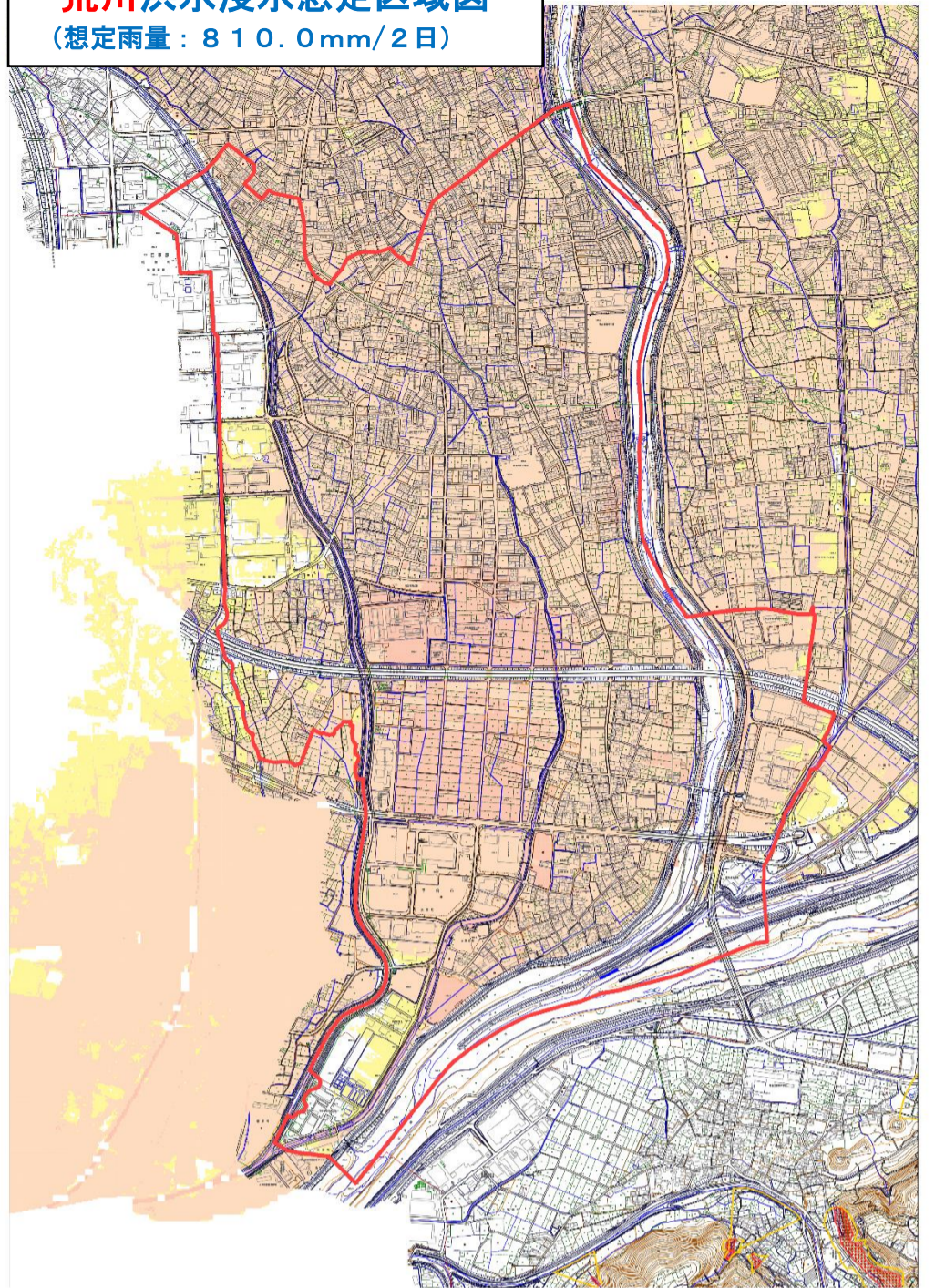
釜無川洪水浸水想定区域図

(想定雨量：富士川下流域の48時間総雨量 565mm)
(想定雨量：富士川上流域の48時間総雨量 632mm)



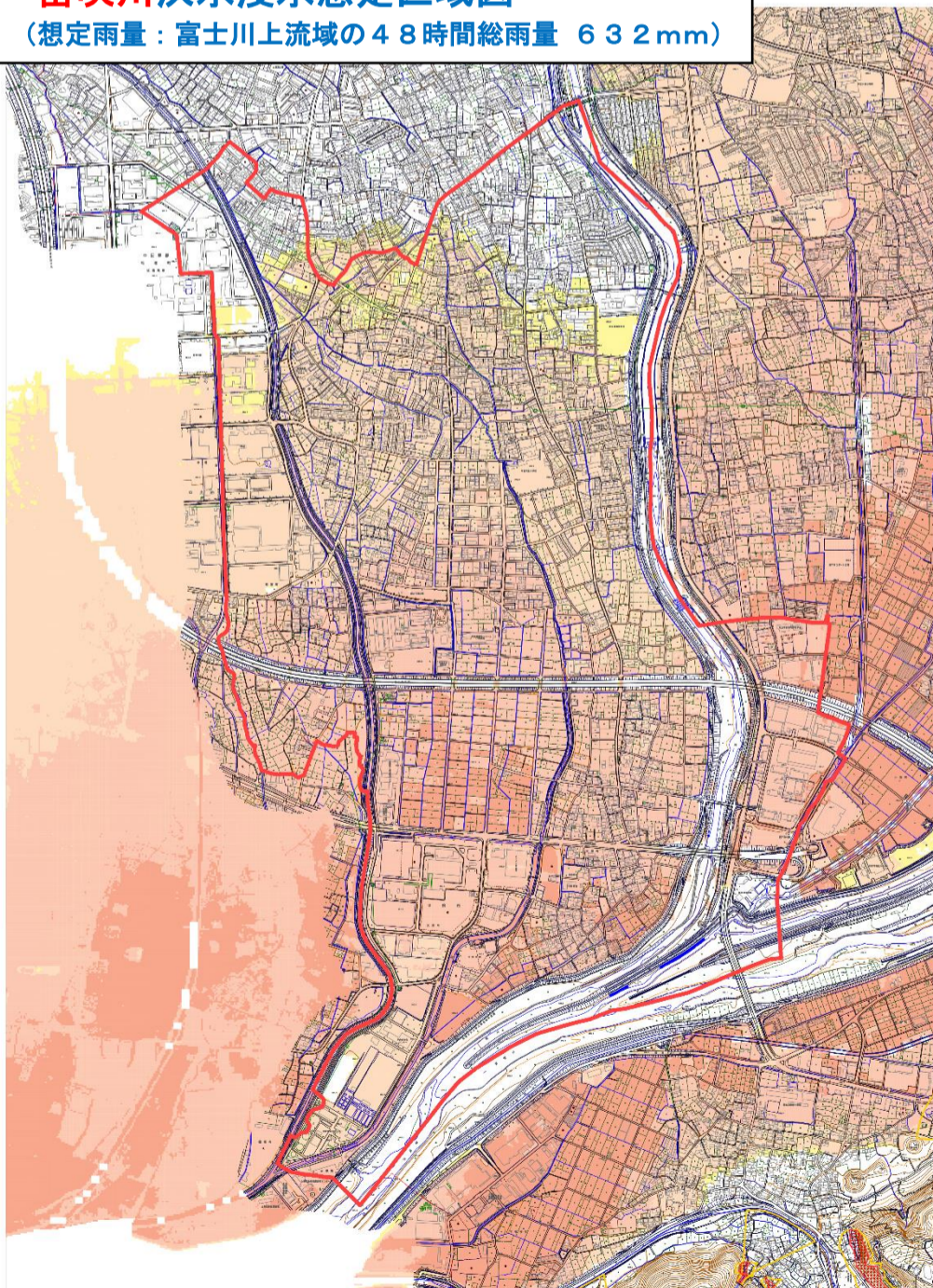
荒川洪水浸水想定区域図

(想定雨量：810.0mm/2日)



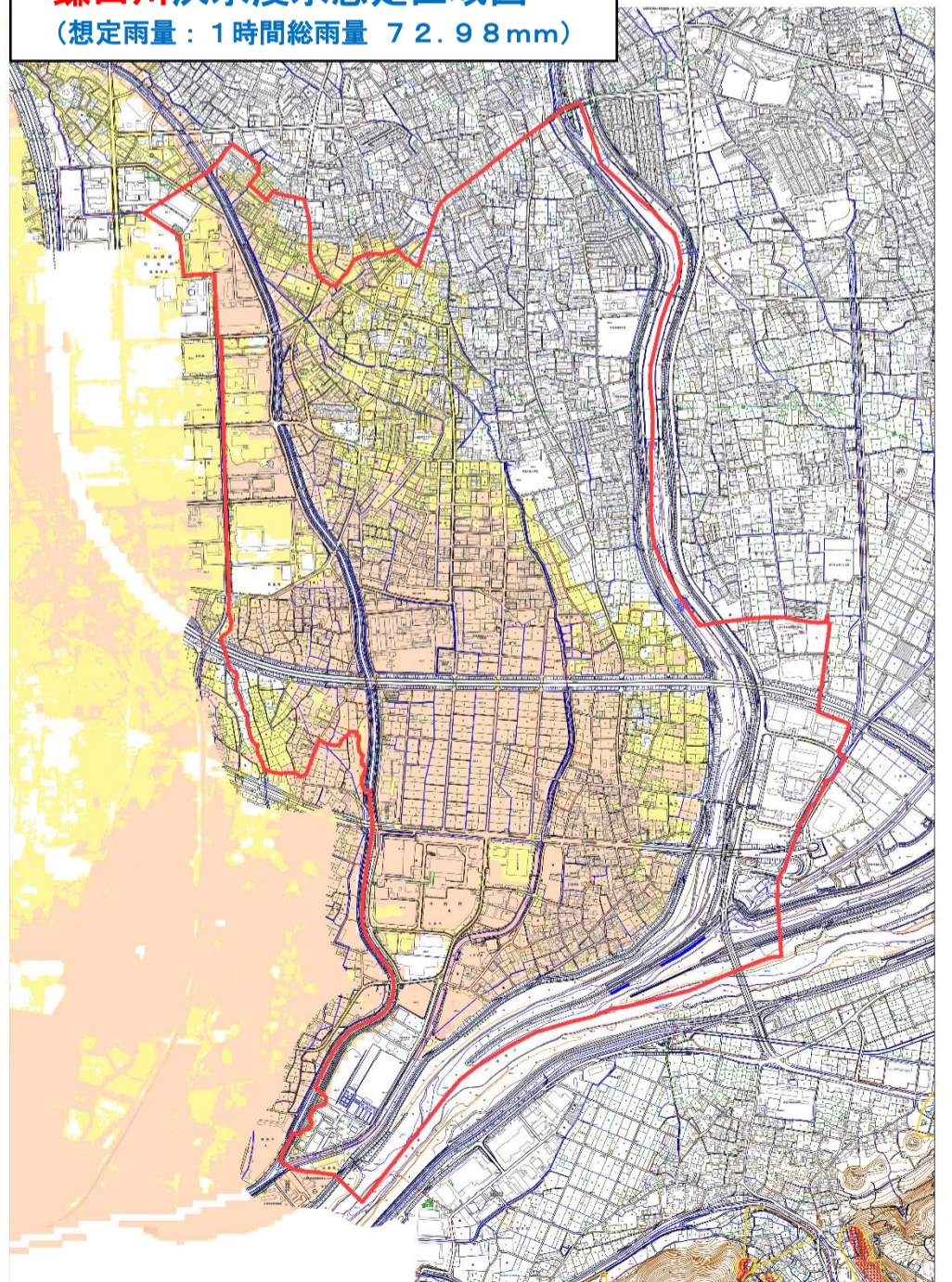
笛吹川洪水浸水想定区域図

(想定雨量：富士川上流域の48時間総雨量 632mm)



鎌田川洪水浸水想定区域図

(想定雨量：1時間総雨量 72.98mm)



※上図のほか、大里地区の一部の地域は貢川、濁川、平等川の浸水想定区域にもなっています。貢川、濁川、平等川の浸水想定区域図については、甲府市洪水ハザードマップをご確認ください。

※「家屋流失のおそれがある区域」は表面のマップでご確認ください。