

里垣地区ハザードマップ（洪水・土砂災害）



凡例

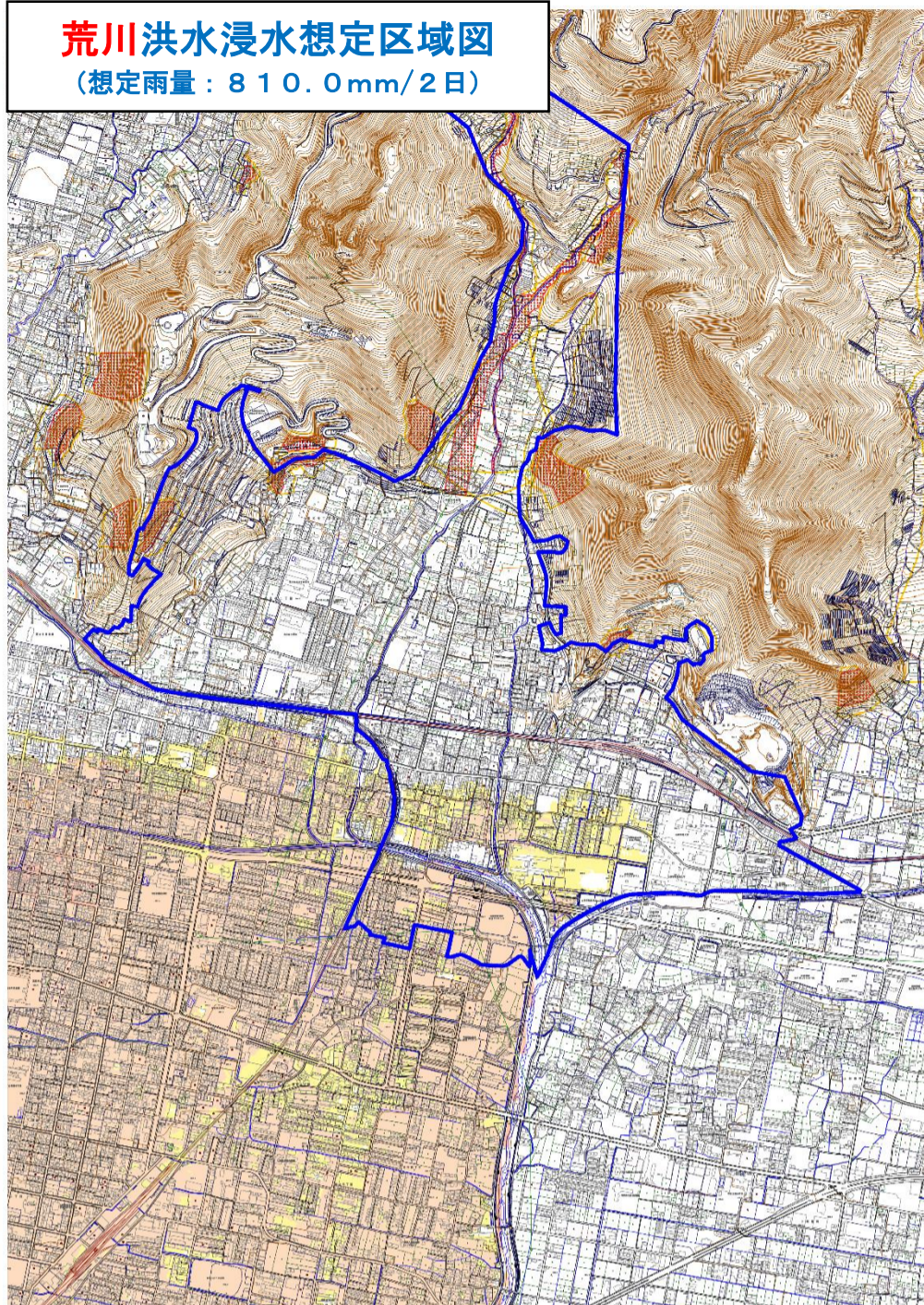
- 指定避難所
- 一時避難所(民間施設等)
- 官公署
(交番・消防署・市の施設など)
- 家屋流失のおそれがある区域
- 土砂災害特別警戒区域
- 土砂災害警戒区域

10.0m~20.0m未満
5.0m~10.0m未満 (3階部分より上まで浸水のおそれ)
3.0m~5.0m未満 (2階部分まで浸水のおそれ)
0.5m~3.0m未満 (1階部分まで浸水のおそれ)
0.5m未満 (床下浸水のおそれ)

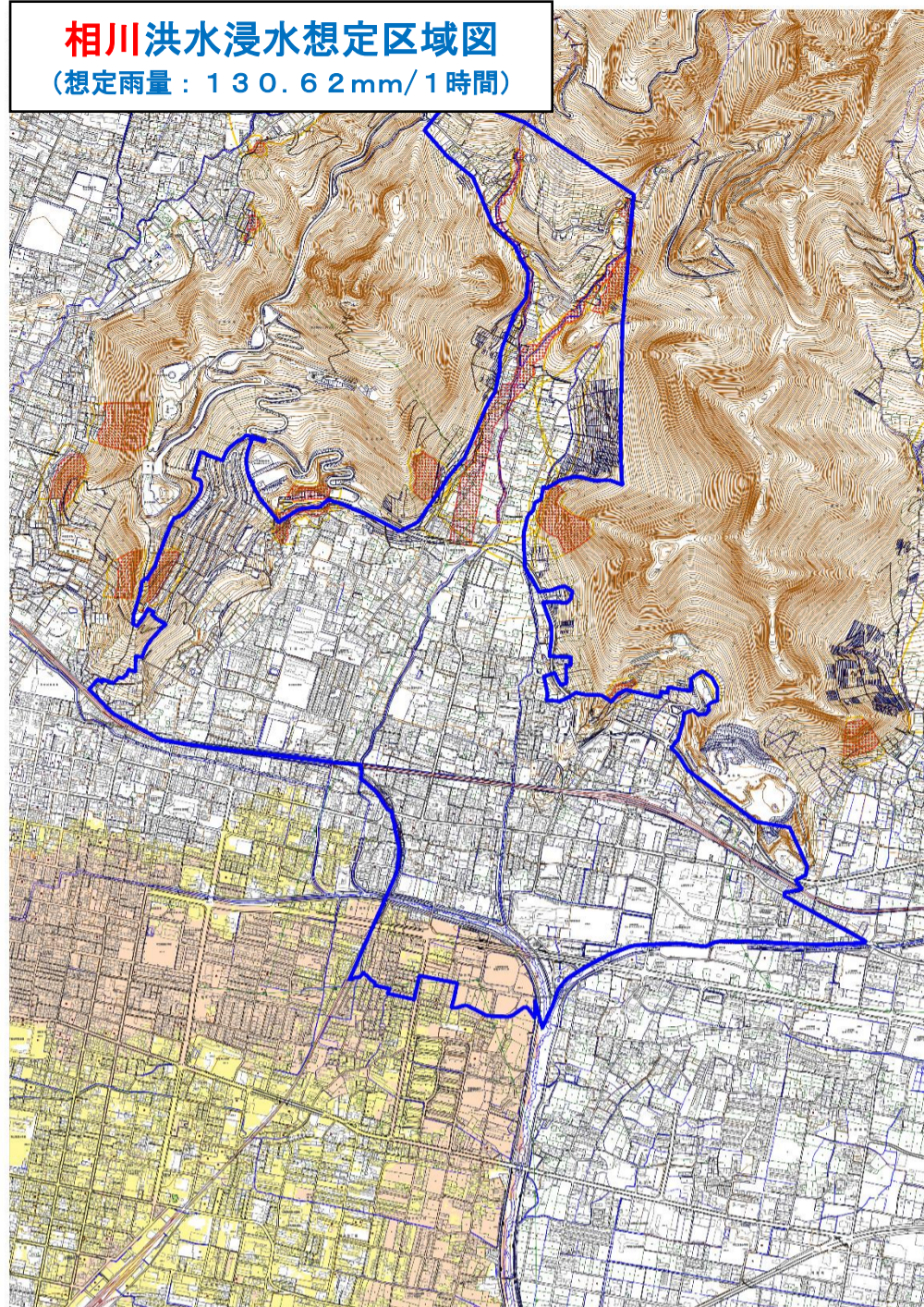
※この洪水ハザードマップは、対象河川の想定最大規模による洪水浸水想定区域を重ね合わせ、最大の浸水深を表示したものです。この洪水浸水想定区域以外においても浸水が発生する場合や、実際の浸水深は想定された水深と異なる場合があります。

※この地図での地区の境界線(青色)は、町丁の境界で引いているため、実際の地区の境界とは異なる場合があります。また、土地・建物などの状況は、現状とは異なる場合があります。

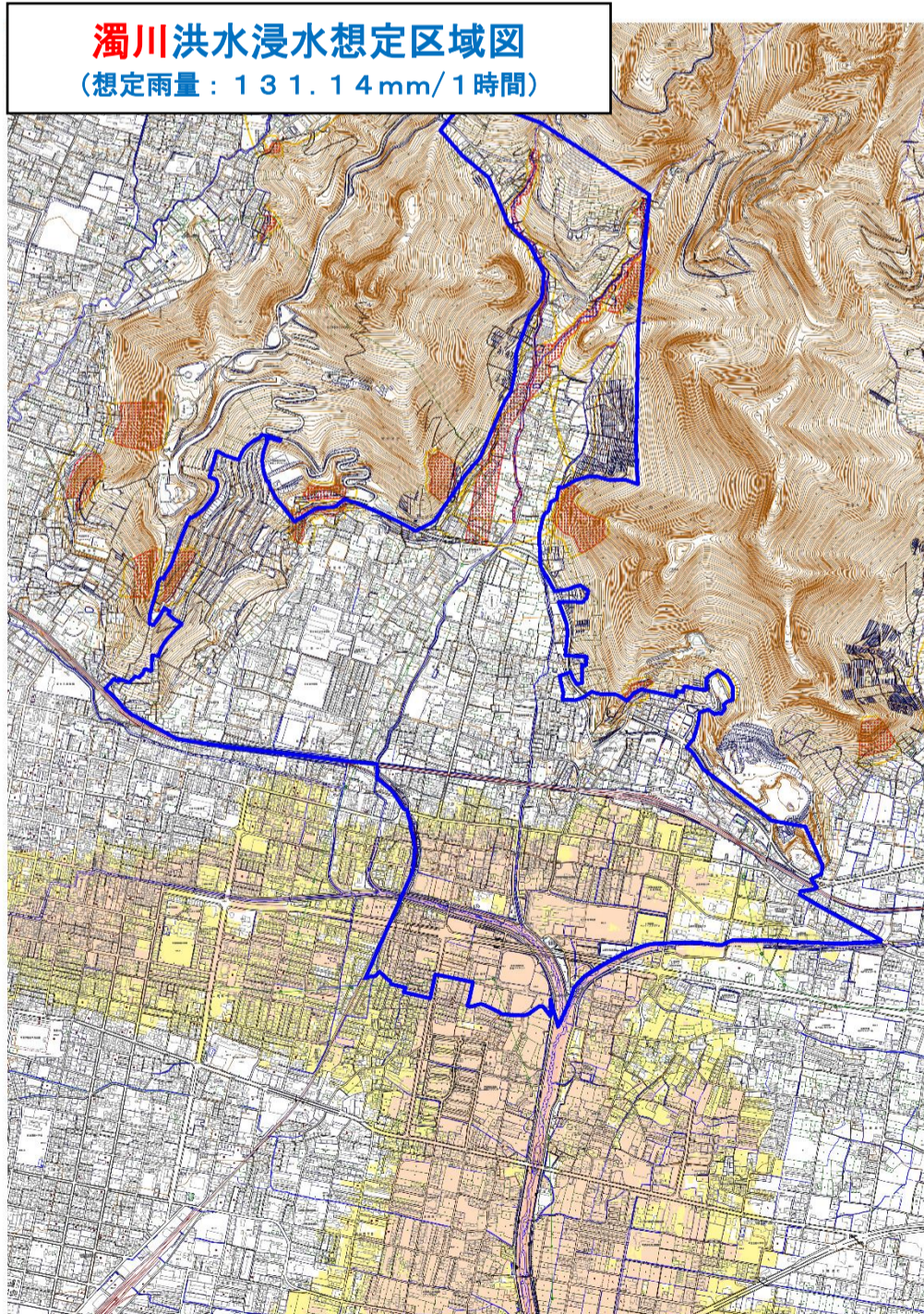
荒川洪水浸水想定区域図
(想定雨量：810.0mm/2日)



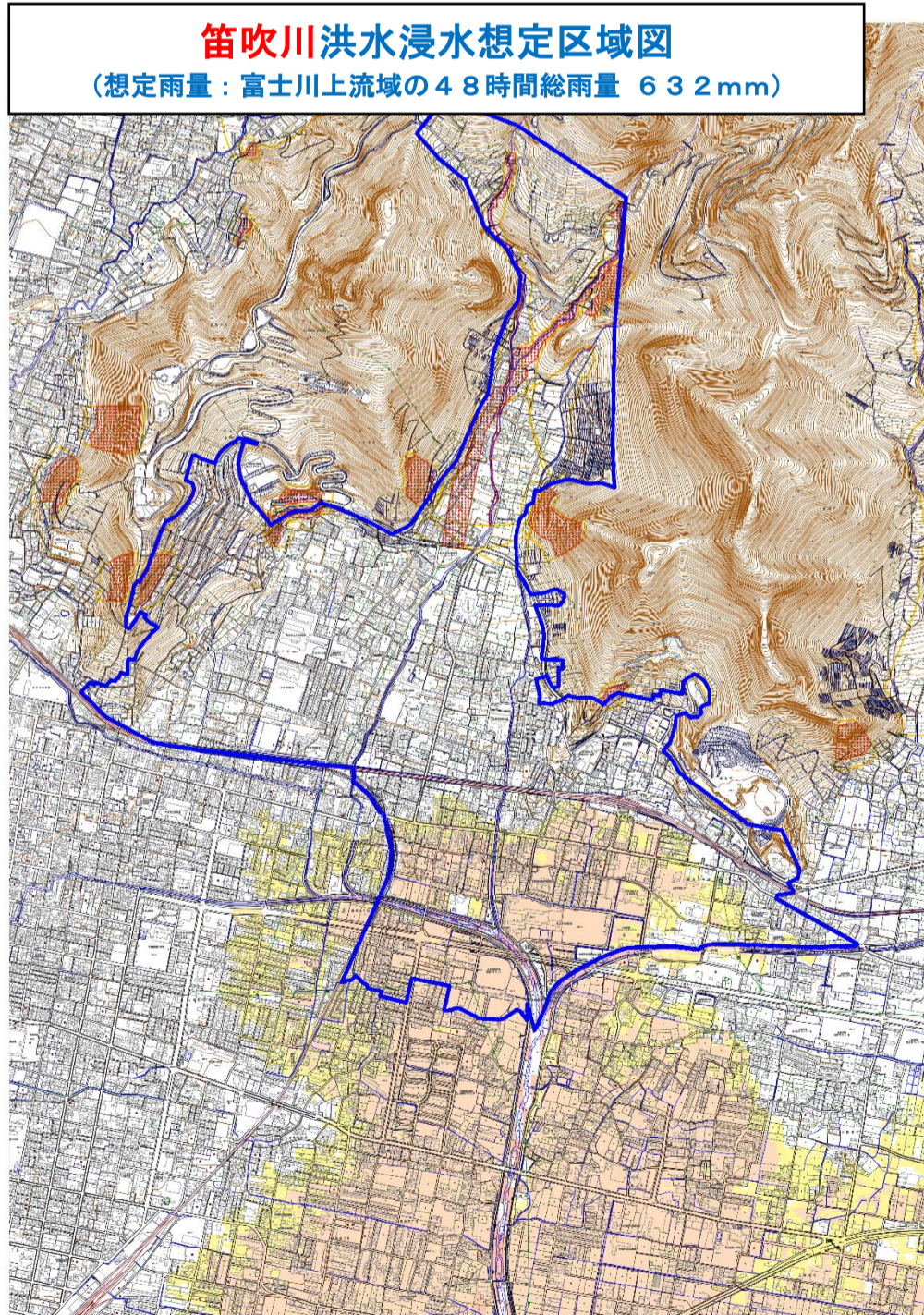
相川洪水浸水想定区域図
(想定雨量：130.62mm/1時間)



濁川洪水浸水想定区域図
(想定雨量：131.14mm/1時間)



笛吹川洪水浸水想定区域図
(想定雨量：富士川上流域の48時間総雨量 632mm)



※上図のほか、里垣地区の一部の地域は平等川の浸水想定区域にもなっています。平等川の浸水想定区域図については、甲府市洪水ハザードマップをご確認ください。
※「家屋流失のおそれがある区域」は表面のマップでご確認ください。