

玉諸地区洪水ハザードマップ



かえで支援学校
 東中学校
 (水害時
 使用不可)

里垣小学校

酒折交番

東高校

甲運駐在所

甲運小学校

勤労者福祉センター

東公民館

消防署
 東部出張所

玉諸駐在所

玉諸悠遊館

玉諸小学校

玉諸福祉センター

山梨県自治会館

南東部コミュニティ
 防災センター

環境センター

小瀬交番

凡例

- 指定避難所
- 一時避難所(民間施設等)
- 官公署
(交番・消防署・市の施設など)
- 危険箇所(半地下道路)
- 家屋流失のおそれがある区域
- 土砂災害特別警戒区域
- 土砂災害警戒区域

10.0m~20.0m未満

5.0m~10.0m未満
 (3階部分より上まで浸水のおそれ)

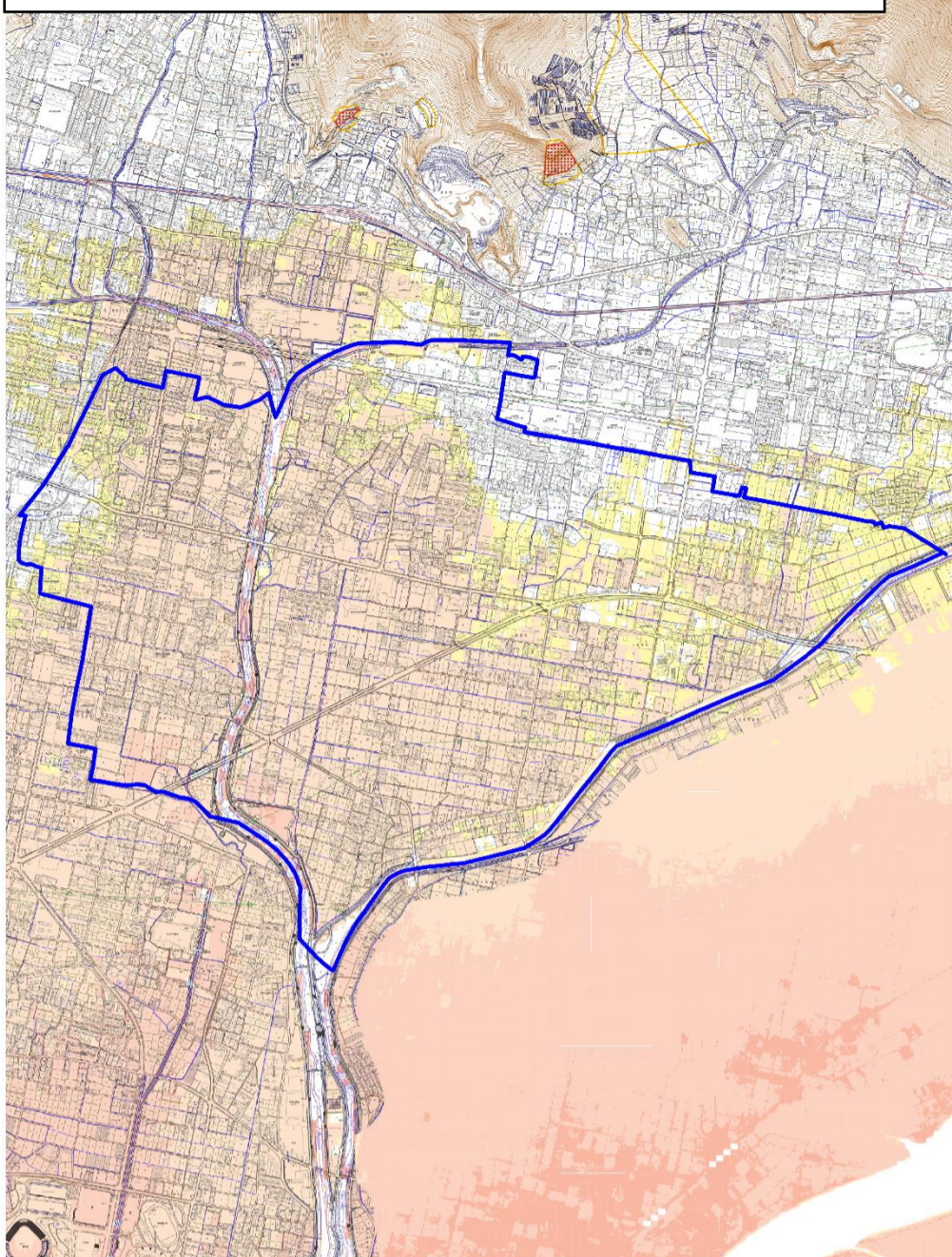
3.0m~5.0m未満
 (2階部分まで浸水のおそれ)

0.5m~3.0m未満
 (1階部分まで浸水のおそれ)

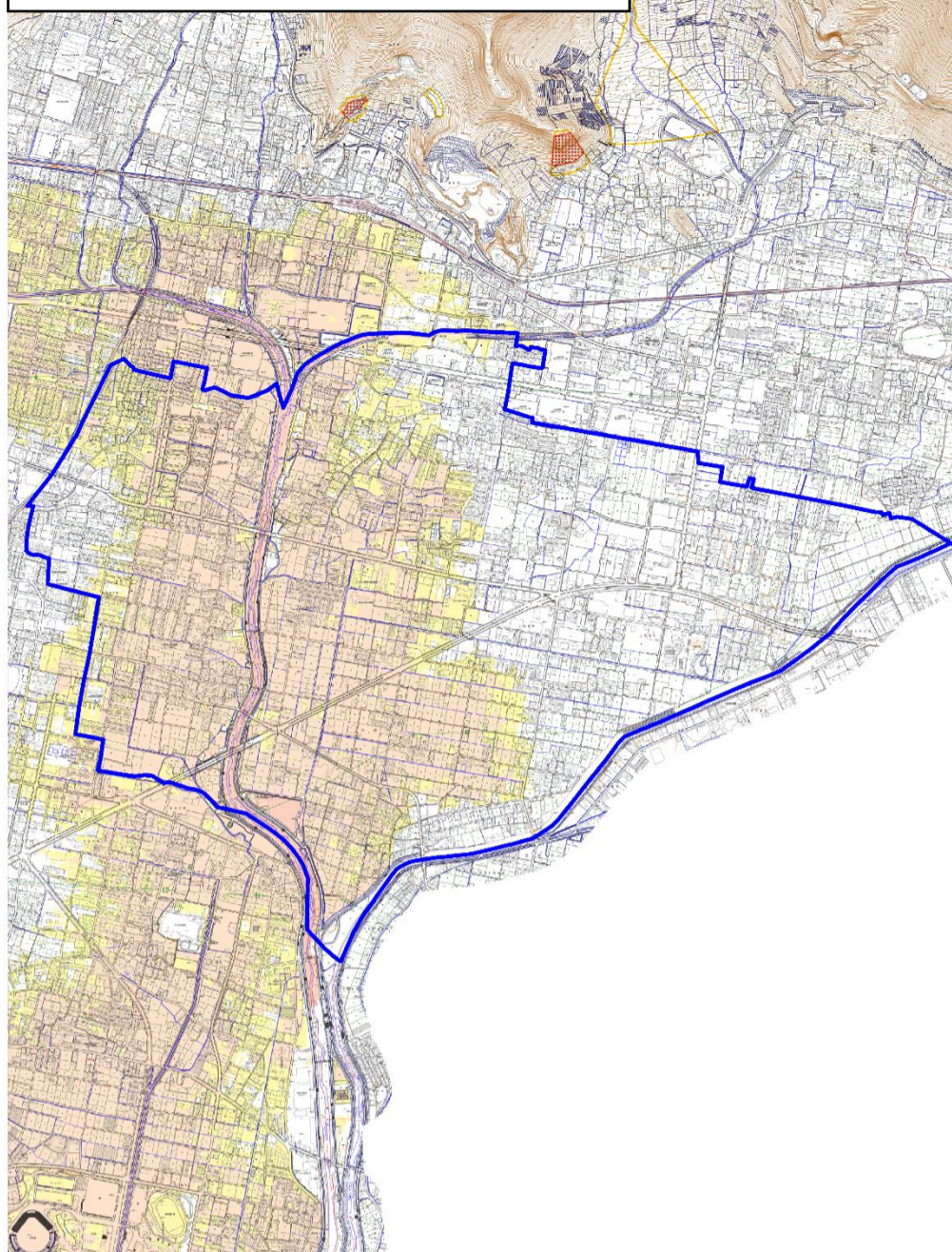
0.5m未満
 (床下浸水のおそれ)

※この洪水ハザードマップは、対象河川の想定最大規模による洪水浸水想定区域を重ね合わせ、最大の浸水深を表示したものです。この洪水浸水想定区域以外においても浸水が発生する場合や、実際の浸水深は想定された水深と異なる場合があります。
 ※この地図での地区の境界線(青色)は、町丁の境界で引いているため、実際の地区の境界とは異なる場所があります。また、土地・建物などの状況は、現状とは異なる場合があります。

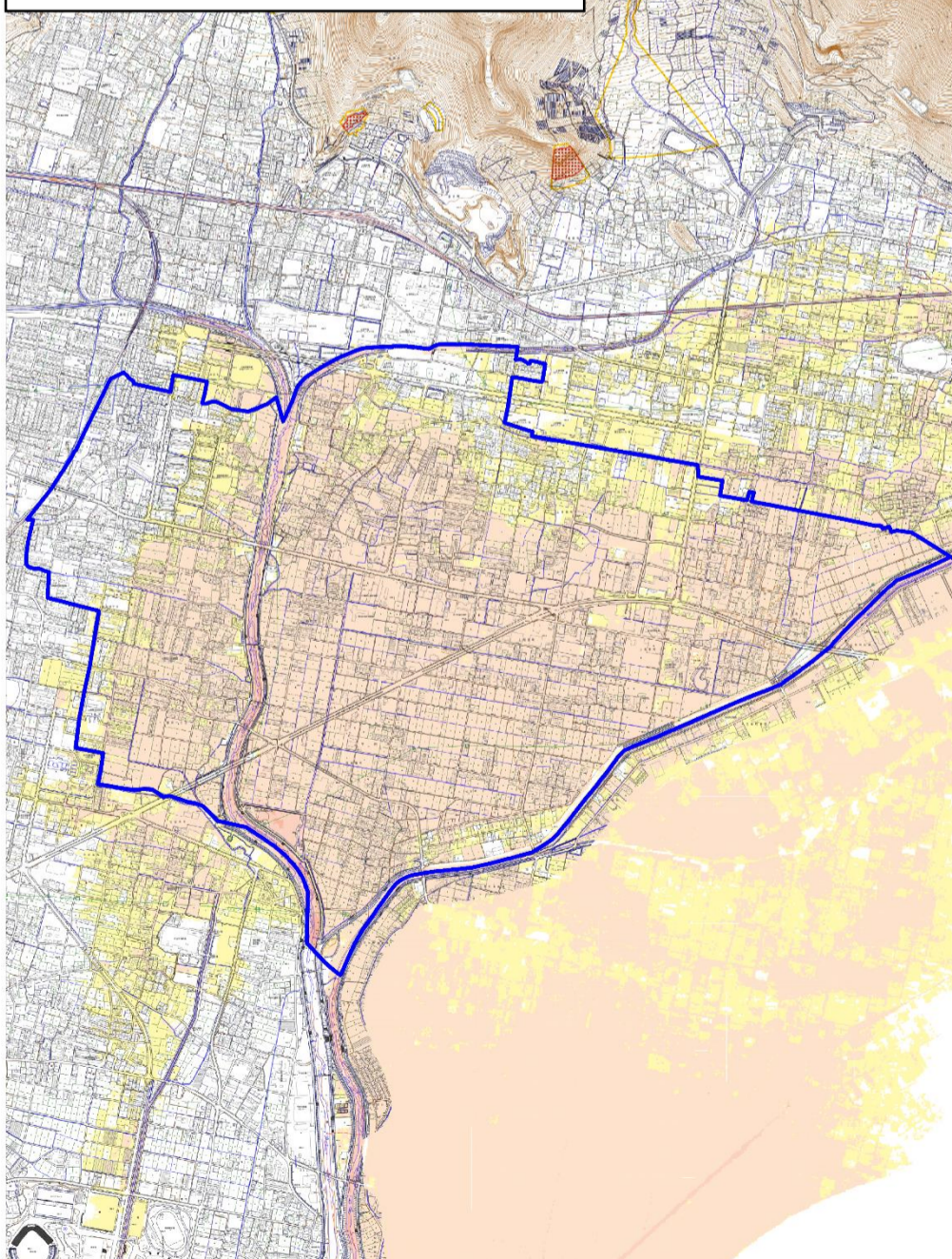
笛吹川洪水浸水想定区域図
(想定雨量：富士川上流域の48時間総雨量 632mm)



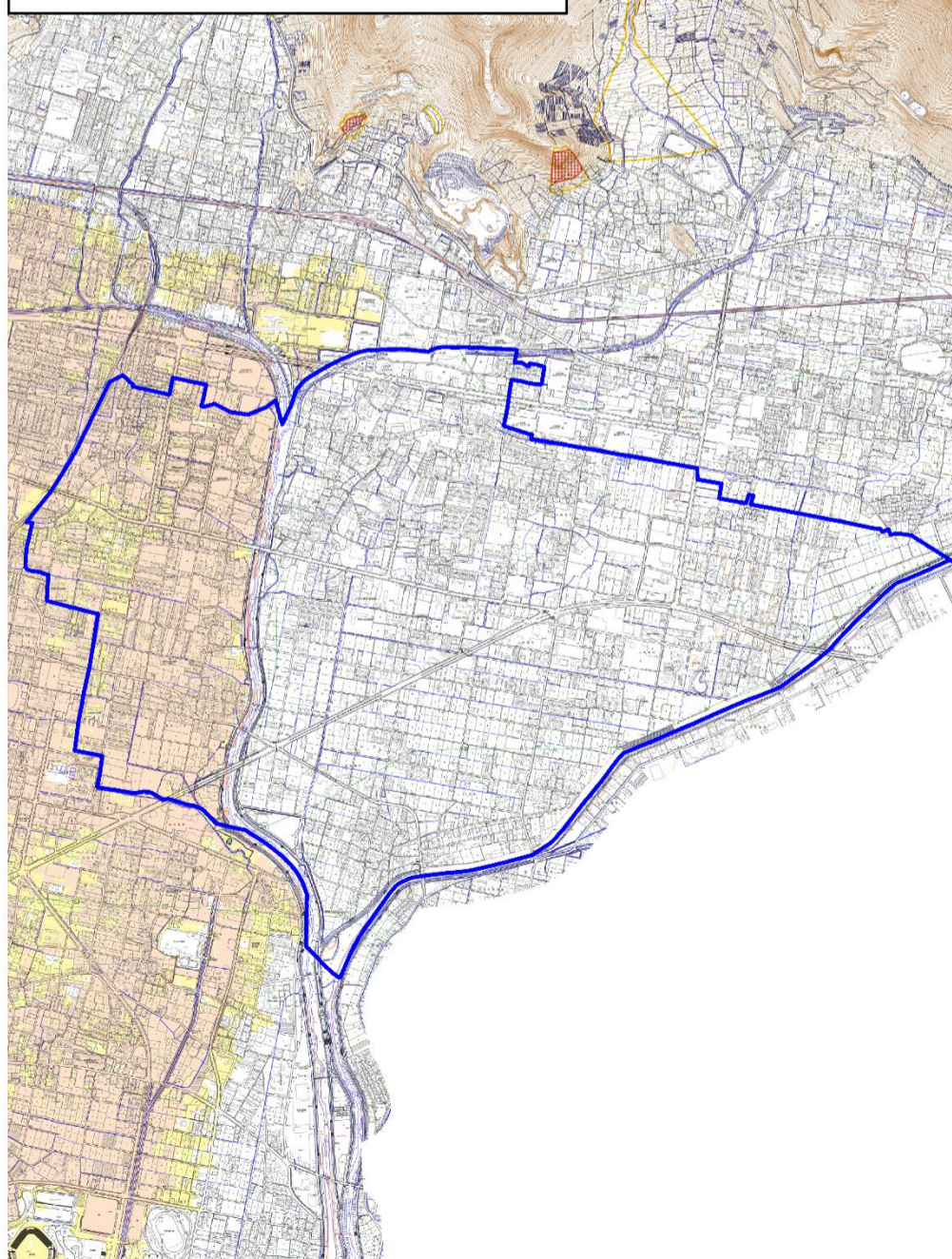
濁川洪水浸水想定区域図
(想定雨量：131.14mm/1時間)



平等川洪水浸水想定区域図
(想定雨量：118.79mm/1時間)



荒川洪水浸水想定区域図
(想定雨量：810.0mm/2日)



※上図のほか、玉諸地区の一部の地域は相川の浸水想定区域にもなっています。相川の浸水想定区域図については、甲府市洪水ハザードマップをご確認ください。
※「家屋流失のおそれがある区域」は表面のマップをご確認ください。