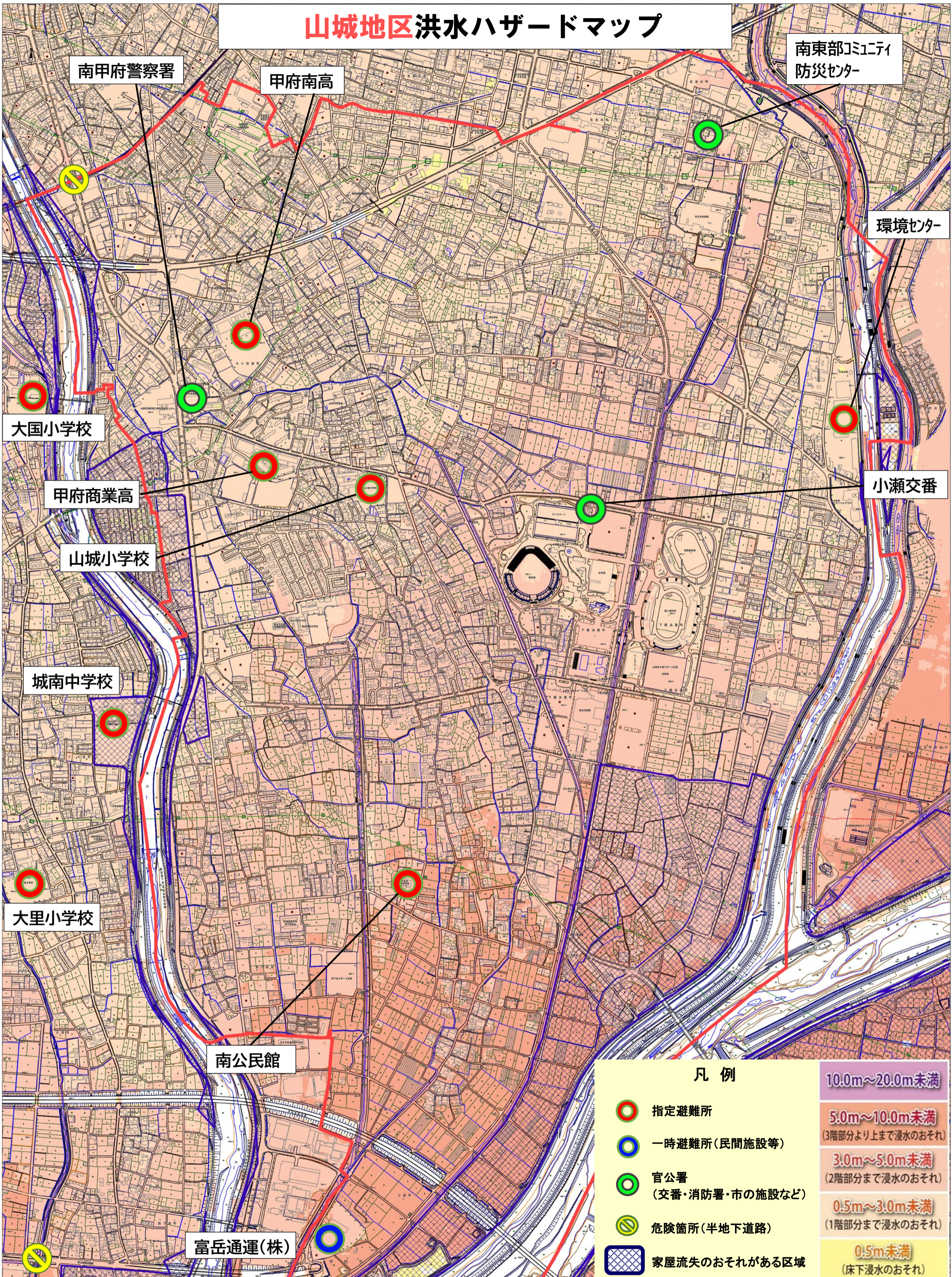


# 山城地区洪水ハザードマップ



南東部コミュニティ  
防災センター

南甲府警察署

甲府南高

環境センター

大国小学校

小瀬交番

甲府商業高

山城小学校

城南中学校

大里小学校

南公民館

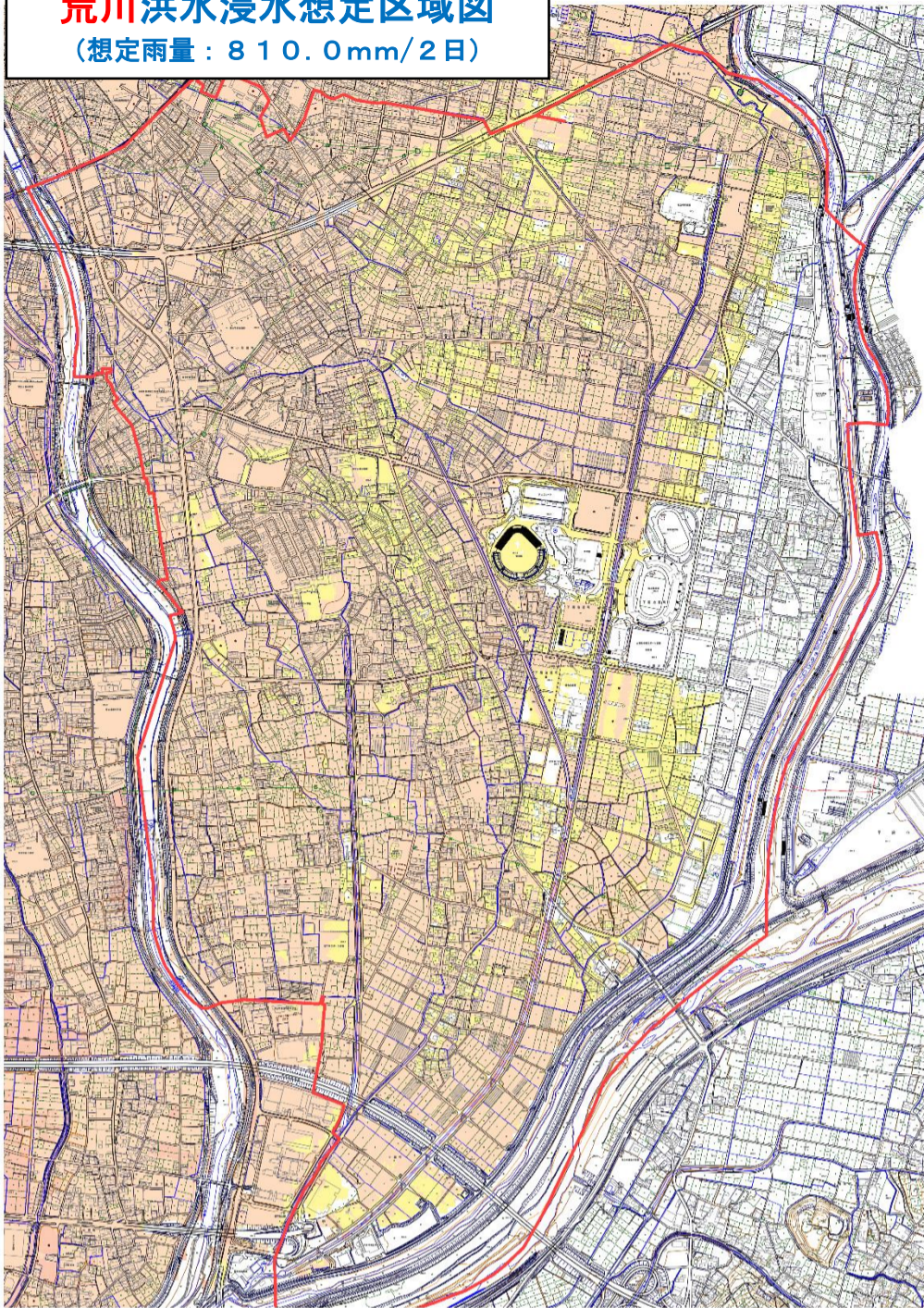
富岳通運(株)

| 凡例 |                                   |
|----|-----------------------------------|
|    | 指定避難所                             |
|    | 一時避難所(民間施設等)                      |
|    | 官公署<br>(交番・消防署・市の施設など)            |
|    | 危険箇所(半地下道路)                       |
|    | 家屋流失のおそれがある区域                     |
|    | 10.0m~20.0m未満                     |
|    | 5.0m~10.0m未満<br>(3階部分より上まで浸水のおそれ) |
|    | 3.0m~5.0m未満<br>(2階部分まで浸水のおそれ)     |
|    | 0.5m~3.0m未満<br>(1階部分まで浸水のおそれ)     |
|    | 0.5m未満<br>(床下浸水のおそれ)              |

※この洪水ハザードマップは、対象河川の想定最大規模による洪水浸水想定区域を重ね合わせ、最大の浸水深を表示したものです。この洪水浸水想定区域以外においても浸水が発生する場合や、実際の浸水深は想定された水深と異なる場合があります。  
 ※この地図での地区の境界線(青色)は、町丁の境界で引いているため、実際の地区の境界とは異なる場合があります。また、土地・建物などの状況は、現状とは異なる場合があります。

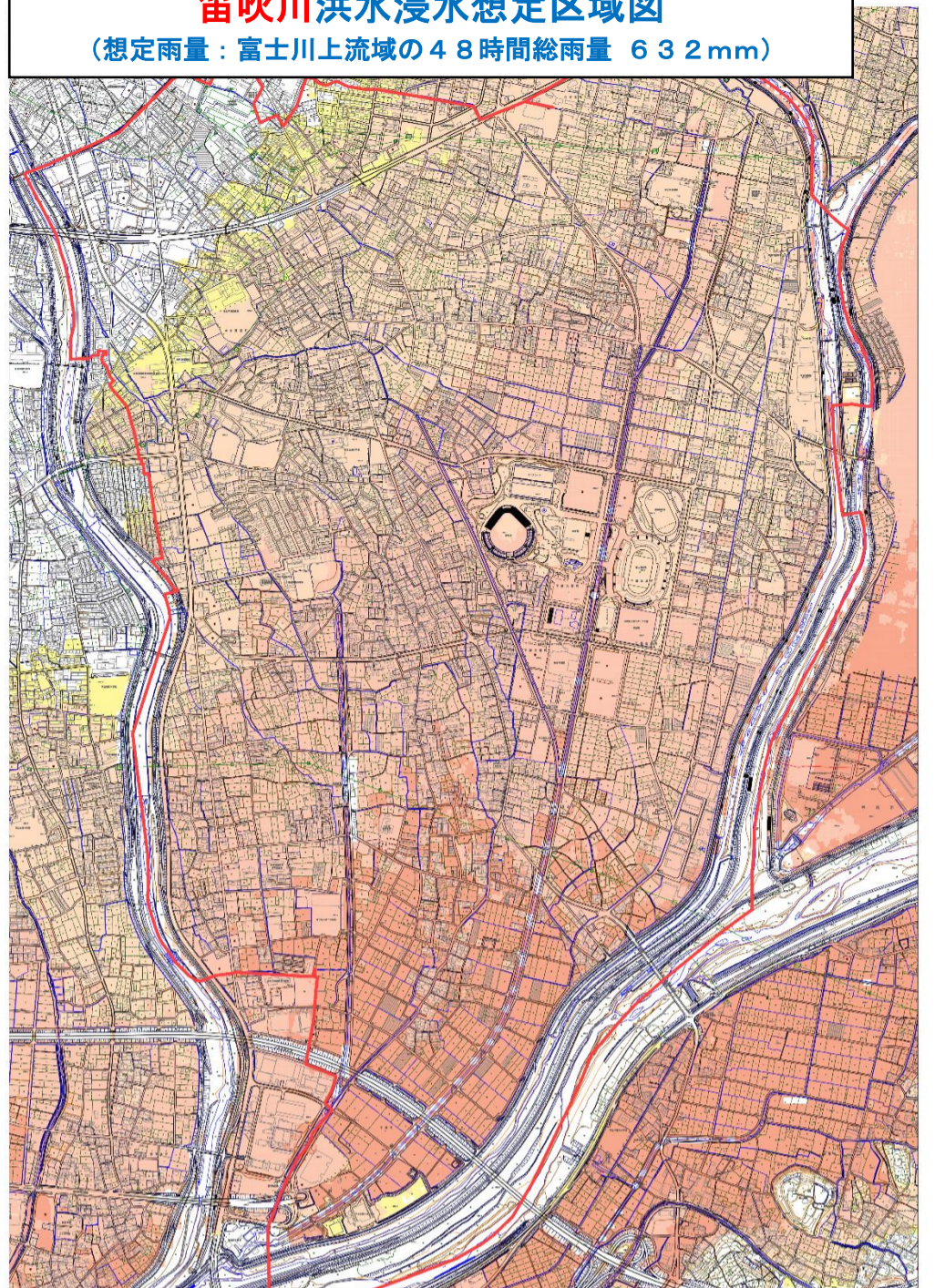
### 荒川洪水浸水想定区域図

(想定雨量：810.0mm/2日)



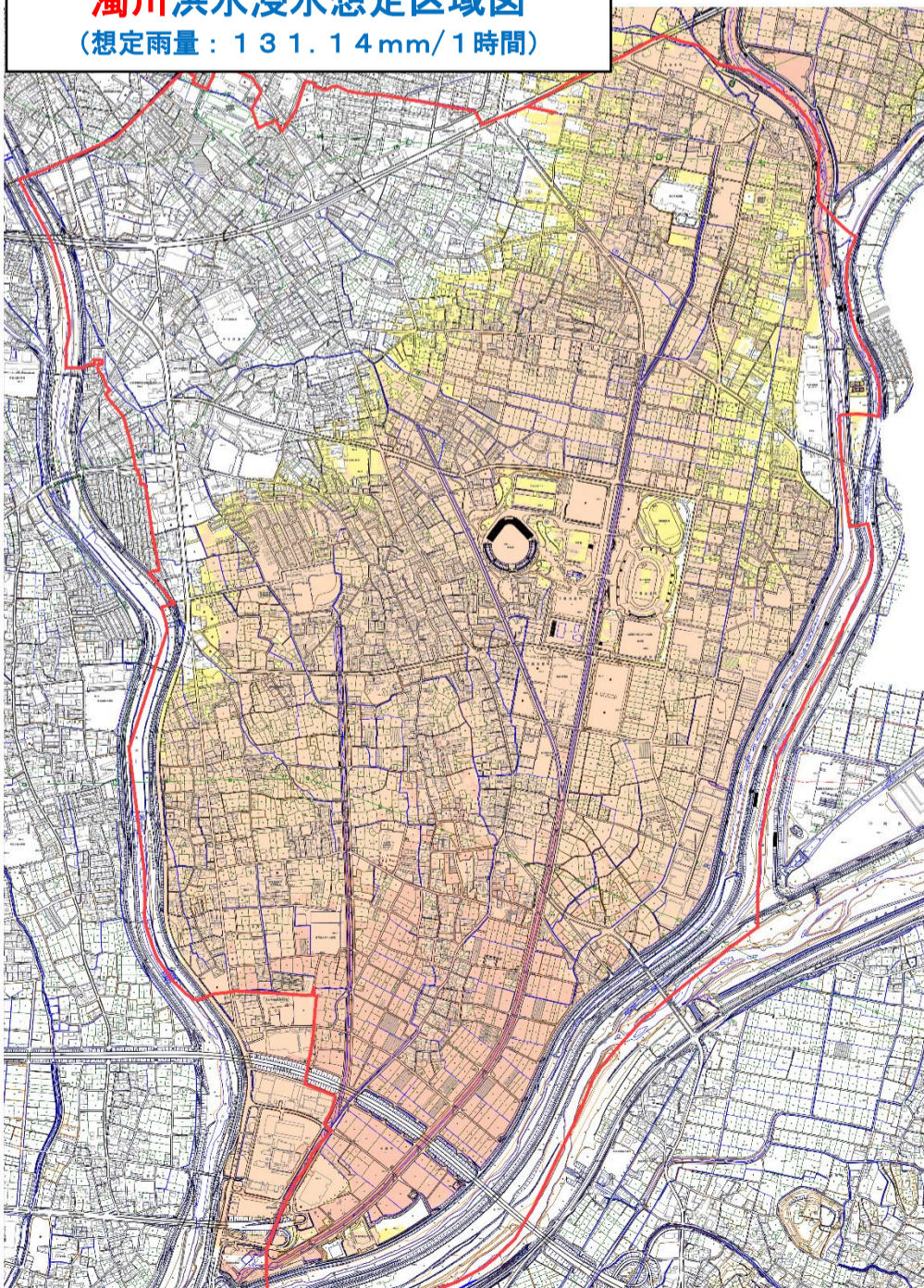
### 笛吹川洪水浸水想定区域図

(想定雨量：富士川上流域の48時間総雨量 632mm)



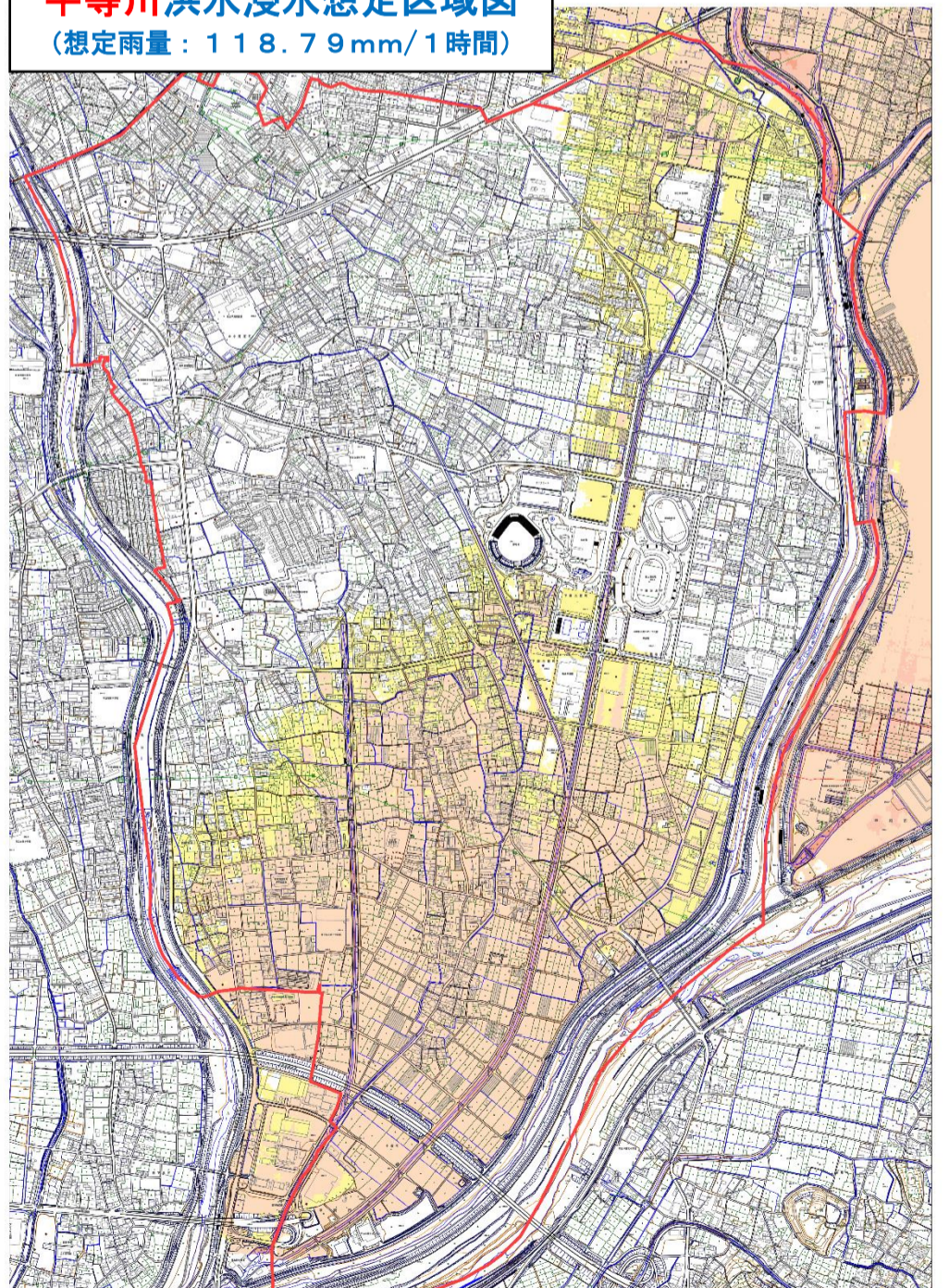
### 濁川洪水浸水想定区域図

(想定雨量：131.14mm/1時間)



### 平等川洪水浸水想定区域図

(想定雨量：118.79mm/1時間)



※上図のほか、山城地区の一部の地域は相川の浸水想定区域にもなっています。相川の浸水想定区域図については、甲府市洪水ハザードマップをご確認ください。  
※「家屋流失のおそれがある区域」は表面のマップをご確認ください。