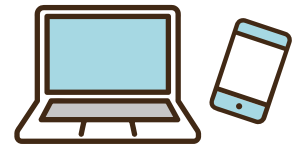


甲府市メタバース

心のよりどころ空間



PCやスマホから
相談できる



完全予約制
無料相談

甲府市では対面での相談が苦手な方が、もっと気軽に相談できるよう、メタバースを活用したひきこもり支援を行っています。この心のよりどころ空間は誰でも入場が可能な空間。アバターの姿で気軽に他の人と会話してみたり、市のひきこもりに関する情報を見たりすることができます。甲府市民の方は精神保健福祉士等への個別相談もできます。

空間はこちら

甲府市メタバース 心のよりどころ空間



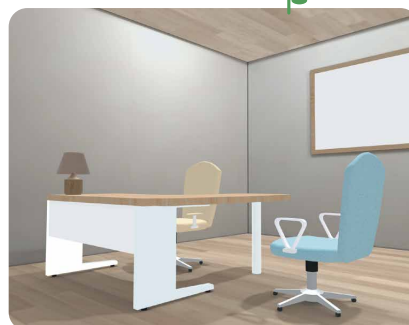
誰もが入室できる共有空間。
市のひきこもり支援に関する情報や、電話・対面の相談窓口、交流の場などの案内を掲示しています。

※市のホームページからアクセスできます
詳しくは裏面をご確認ください



森の相談ルーム

精神保健福祉士等に個別の相談ができる空間。ひきこもり状態にある甲府市民の方が対象です。リラックスしてお話ができる、森の中の柔らかな空間です。



みんなが安心して過ごすための
3つのやくそく

- 1 個人情報(名前や住所、SNSアカウントなど)は、聞かない・言わない
- 2 悪口やつきまといなど、他の人が嫌な気持ちになることはしない
- 3 思いやりと優しい心を大切にしよう

※悪質な行動があった場合は強制退去させていただきます

詳しくは裏面へ

取り組みの背景

一般的にひきこもり状態にある方は、対面での相談に抵抗感があり、支援につながらないケースがほとんどです。また、甲府市のひきこもり相談窓口への相談の大部分がご家族からであり、ご本人に会えないケースもあります。そこで、自身の分身であるアバターでコミュニケーションがとれるメタバース上であれば、ご本人も相談しやすくなるのではないかと考え、取り組むこととなりました。



森の相談ルーム

ご利用の流れ

1

「甲府市メタバース 心のよりどころ空間」内に設置されている予約フォームから相談予約ができます。

個別相談を申し込む

※ご予約のお名前はニックネームでも大丈夫です

2

予約が成立したら、空間URLとともに市よりお知らせが届きます。



3

ご予約の日時に空間URLにアクセスしましょう。



4

相談員がアバターでアクセスしますので、気軽にお話ししましょう。



PCからのアクセス



甲府市 心のよりどころ空間

検索

※市のホームページからアクセスできます



スマホからのアクセス

甲府市メタバース
心のよりどころ空間はこちら



よくあるご質問

●利用するプラットフォームはなんですか？

(株)NTTコネクьюが提供する「DOOR」を利用しています。

●プライバシーは守られていますか？

会話やチャットデータは保管していないため、相談内容が外部に漏れることはありません。

●スマートフォンでも利用可能ですか？

PC・タブレット・スマートフォン・ヘッドマウントディスプレイ(VRゴーグル)などのいずれかの機器と、インターネット環境があれば利用可能です。

●入室時の注意点はありますか？

好きなアバターとお名前(ニックネーム)を設定してください。そのほか、マイクとスピーカーの設定を忘れずをお願いします。

●個別相談の申込時に必要な情報はなんですか？

メールアドレスとニックネームが必要です。

●個別相談の予約方法を教えてください

週1回午後2時～4時で完全予約制にて行っています。予約フォームから希望日に申込みいただくと、森の相談ルームに入るためのURLをお送りします。

●個別相談の時間と費用を教えてください

個別相談の費用は無料で、1回原則50分までとなります。インターネットの通信料のみご本人負担となります

●個別相談の申し込み期限はありますか？

申込期限は希望日の前週木曜日までとなります。