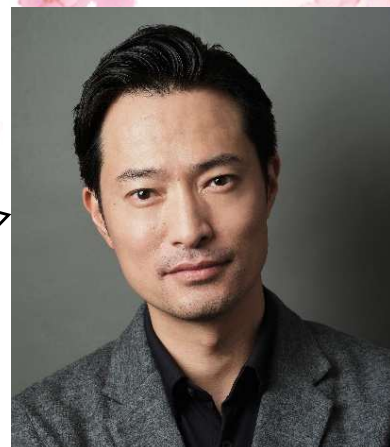


# 武田二十四将騎馬行列

## 信玄公役は俳優の前川 泰之さん

前川さん演じる信玄公と二十四将の勇壮な出陣をぜひご覧ください。



私の大河ドラマデビューは『風林火山』でした。それ以降、印象に残る役柄は武田家家臣も多く、甲斐の国には並々ならぬ親近感を持っています。今回、英雄 信玄公にご指名頂けたこと、とても嬉しく思います。皆様のご期待に応えられるように演じたいと思います！

## 概要

武田信玄公の命日である4月12日、武田神社例大祭とともに、「武田二十四将騎馬行列」を開催します。

相川地区などの皆様が担ぐ神輿等とあわせ、前川さんが演じる信玄公や一般参加者が扮した武田二十四将の騎馬行列が甲府市内を練り歩きます。

当日の交通規制はありませんが、行列の通行の際には皆様のご理解とご協力をお願いします。

## 日時

令和8年4月12日(日) 午前10時30分から午後4時30分頃まで

## スケジュール (交通状況により時間が前後することがあります)

午前10時30分	武田神社を出発
午後0時45分	遊亀公園 到着
午後2時15分	例大祭式典開始 (こうふ亀屋座交流広場)
午後4時30分	武田神社 到着

※裏面にコース図あり



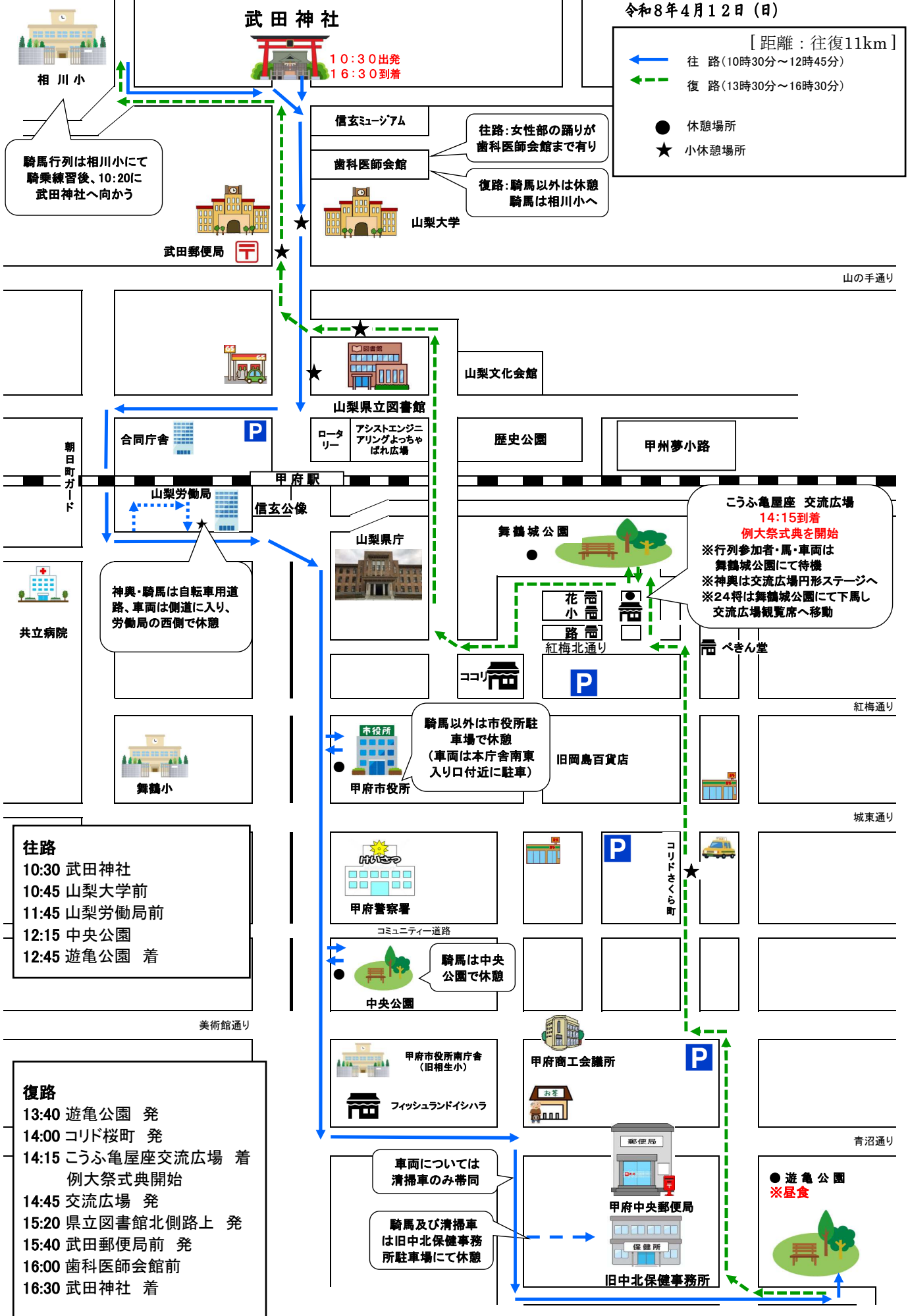
# 「武田二十四将騎馬行列」 & 「武田神社例大祭」コース図

令和8年4月12日(日)

[距離: 往復11km]

往路(10時30分~12時45分)  
復路(13時30分~16時30分)

● 休憩場所  
★ 小休憩場所



騎馬行列は相川小にて  
騎乗練習後、10:20に  
武田神社へ向かう

10:30 出発  
16:30 到着

神輿・騎馬は自転車用道  
路、車両は側道に入り、  
労働局の西側で休憩

往路: 女性部の踊りが  
歯科医師会館まで有り  
復路: 騎馬以外は休憩  
騎馬は相川小へ

こうふ亀屋座 交流広場  
14:15 到着  
例大祭式典を開始  
※行列参加者・馬・車両は  
舞鶴城公園にて待機  
※神輿は交流広場円形ステージへ  
※24将は舞鶴城公園にて下馬し  
交流広場観覧席へ移動

騎馬以外は市役所駐  
車場で休憩  
(車両は本庁舎南東  
入り口付近に駐車)

**往路**  
10:30 武田神社  
10:45 山梨大学前  
11:45 山梨労働局前  
12:15 中央公園  
12:45 遊亀公園 着

**復路**  
13:40 遊亀公園 発  
14:00 コリド桜町 発  
14:15 こうふ亀屋座交流広場 着  
例大祭式典開始  
14:45 交流広場 発  
15:20 県立図書館北側路上 発  
15:40 武田郵便局前 発  
16:00 歯科医師会館前  
16:30 武田神社 着

車両については  
清掃車のみ帯同

騎馬及び清掃車  
は旧中北保健事務  
所駐車場にて休憩

● 遊亀公園  
※昼食