

### 甲府市市民憲章

美しい自然と古い歴史に恵まれて栄えてきた甲府市は、いまや、あらたな近代都市として、大きく発展しようとしています。わたくしたちは、この甲府の市民であることに誇りと責任を感じ、市民憲章のもとに力を合わせ、よりよい甲府市をつくることに努めます。

- 1 まじめに働き、栄えるまちをつくります。
- 1 きまりを守り、住みよいまちをつくります。
- 1 たがいに助け合い、楽しいまちをつくります。
- 1 からだをきたえ、明るいまちをつくります。
- 1 教養を高め、文化のまちをつくります。

# 暮らしの情報

最新の情報は市ホームページなどでご確認ください。

※記載のない限り申込不要・参加無料・  
定員は先着順  
※市外局番は055  
甲府市公式ホームページ▶



### 6月議会を開催します

問 議会事務局総務課：☎237・5879

市議会6月定例会を6月13日(火)から本庁舎10階議場で開催します。市政一般質問は6月16日(金)、19日(月)、20日(火)を予定しています。

本会議は、NNS(10ch)でテレビ中継する他、インターネット中継も行います。

また、本庁舎南側の大型ビジョンでも放映します。



### 関東総合通信局からのお知らせ

問 デジタル推進課：☎237・5214

6月1日(木)～10日(土)は、電波利用環境保護周知啓発強化期間です。

### 【関東総合通信局 各相談窓口】

● 不法無線局による混信・妨害：☎03・6238・1939

● テレビ・ラジオの受信障がい：☎03・6238・1945

### 農地の管理を適正に

問 農業委員会事務局：☎237・5892

市内には雑草や雑木が繁茂している農地があり、周囲に迷惑がかかります。除草などの適正な管理をお願いします。

## 有価物などの収集日程表

問 ぐみ収集課(燃えないぐみ)…☎(241)4313 / ぐみ減量課(有価物・資源物)…☎(241)4327

地区名	燃えないぐみ(ガレキ)	有価物	資源物
相生	6月21日	6月6日	6月27日
相川	6月5日 6月30日	6月13日 7月7日	6月22日
朝日	6月6日 7月4日	6月28日	6月9日 7月6日
穴切	6月1日 6月29日	6月20日	6月8日 7月6日
池田	6月13日	6月9日 7月4日	6月23日
石田	6月9日 7月7日	6月1日 6月29日	6月13日
伊勢	6月15日	6月8日 7月6日	6月20日
大国	6月14日	6月22日	6月7日 7月4日
大里	6月12日 7月6日	6月22日	6月7日 7月4日
春日	6月1日 6月29日	6月27日	6月16日
北新	6月2日 7月3日	6月27日	6月15日
貢川	6月26日	6月23日	6月6日 7月7日
甲運	6月27日	6月19日	6月1日 7月5日

地区名	燃えないぐみ(ガレキ)	有価物	資源物
国母	6月20日	6月26日	6月13日
里垣	6月7日 7月5日	6月15日	6月30日
上九一色	6月12日 7月6日		6月14日 7月10日
新紺屋	6月28日	6月7日 7月5日	6月21日
新田	6月13日	6月9日 7月4日	6月23日
住吉	6月15日	6月12日 7月10日	6月27日
琢美	6月27日	6月21日	6月1日 7月5日
玉諸	6月22日	6月12日 7月10日	6月26日
千塚	6月19日	6月16日	6月5日 6月28日
千代田	6月2日 7月3日	6月6日	6月14日 7月10日
能泉	6月2日 7月3日	6月6日	6月14日 7月10日
羽黒	6月23日	6月2日 6月30日	6月12日
東	6月16日	6月14日	6月29日

地区名	燃えないぐみ(ガレキ)	有価物	資源物
富士川	6月28日	6月19日	6月2日 7月3日
宮本	6月2日 7月3日	6月6日	6月14日 7月10日
山城	6月8日 7月10日	6月5日 7月3日	6月19日
湯田	6月21日	6月14日	6月29日
中道(北)	6月16日	6月24日	6月14日 7月10日
中道(南)	6月12日 7月6日	6月24日	6月14日 7月10日

### 廃食油の回収日程(6月)

12日(月)	公民館 北・北東 悠遊館 羽黒・相川・北部・朝日
13日(火)	西公民館 悠遊館 貢川・石田
14日(水)	公民館 南西・南・中道 大国悠遊館、堀之内町公会堂
15日(木)	中央公民館、保健センター 悠遊館 住吉・伊勢・湯田・富士川
16日(金)	総合市民会館、東公民館 悠遊館 里垣・玉諸
13日(火)～18日(日)	リサイクルプラザ(正面玄関横)

回収時間 午前10時～午後3時(リサイクルプラザは午前9時～午後8時)

※有価物回収は自治会などを主体としています。詳細は、加入している自治会などにご確認ください

■3月分のごみの量 燃えるごみ 4,478.07 燃えないごみ 521.75 資源物 289.45 プラスチック製容器包装 66.57 有価物 308.21 合計 5,664.05 (単位 t)

◎令和5年3月の家庭系燃えるごみ1人1日あたりの排出量は、目標値450gに対して462.73gでした。ごみの減量にご協力をお願いします。

※記載のない限り、申込不要・参加無料・定員は先着順

### 特設人権相談所

閩人権男女参画課：☎237・5120  
 全国共通人権相談ダイヤル：☎0570・003・110

**相談内容** いじめ、近隣トラブル、困りごとなど人権に関する悩み相談

**日時** 6月1日(木)午後1時30分～3時30分

**会場** 北公民館視聴覚室

### 第12回暮らしのよろず相談室

閩協働推進課：☎237・5298

甲府シティロータリークラブ：☎237・5475

**相談内容** 法律、税務、相続、医療健康、不動産、保険、IT、パソコン、起業などに関する相談

**日時** 6月4日(日)午後1時～3時30分

**会場** 県立図書館イベントスペース

### 里親相談会

閩子育て支援課：☎237・5917

地域総合子ども家庭支援センター：☎222・8012

**内容** 里親養育制度と里親になるための案内、相談

**対象** 里親養育に関心のある方

**日時** 7月2日(日)午後1～5時(4時受付終了)

**会場** 県立図書館交流ルーム101

※日程等が変更になる可能性がありますので、参加前にお問い合わせください

### 土地の境界問題に関する相談

閩協働推進課：☎237・5298

申閩境界問題相談センターやまなし：☎225・3737

土地境界の専門家「土地家屋調査士」と法律の専門家「弁護士」が協力し、相談に応じます(完全予約制)。

**会場** 境界問題相談センターやまなし(国母8-13-30)

※電話での相談は受けできません

### 個別経営相談会

申閩商工課：☎237・5695

新型コロナウイルス感染症拡大の影響による売上の減少や創業に係る不安など、中小・小規模事業者の皆さまが抱える経営問題などの悩みを解決するために、よろず支援拠点専門相談員による個別経営相談会を開催します。

**日時** ①6月1日(木)午前9時～午後4時

②6月5日(月)午後1～4時

③6月26日(月)午後1～4時

**会場** ①本庁舎8階会議室8-1

②本庁舎8階会議室8-2

※事前予約制。申込方法など詳しくはお問い合わせください

## 6月の相談

日時・問い合わせ先など	会場	日時・問い合わせ先など	会場
<b>●司法書士無料法律相談</b> ～登記、相続などの相談～ 7日(水)午前10時～午後1時(1組30分) <small>※7月は5日(水)</small> (要予約)山梨県司法書士会 ☎(253) 2376	本庁舎4階 市民相談室1・2	<b>●全日本不動産協会無料相談</b> 9日(金)午後1時30分～4時 協働推進課 ☎(237) 5298	東公民館 地域集会所
<b>●くらしの法律無料相談</b> ※5月29日(日)から予約受付開始。年度内に1人1回限り。弁護士対応 7・21日(水)、12・26日(月)、18日(日) 午後1時30分～4時30分(1組30分) (要予約)協働推進課 ☎(237) 5298		<b>●女性総合相談室</b> ～女性が抱える悩み全般～ 毎週月～金曜日午前9時～正午、午後1～4時(金曜日は午後7時まで) 女性総合相談室 ☎(223) 1255	本庁舎4階 女性総合相談室
<b>●土地家屋調査士無料相談</b> ～土地境界、調査測量など～ 14日(水)午前10時～午後1時 協働推進課 ☎(237) 5298		<b>●労働相談室</b> ～労働条件や退職などの悩み相談～ 毎週火・木曜日午後5～8時 雇用創生課 ☎(237) 5736	本庁舎4階 相談室4a
<b>●行政相談</b> ～官公庁の仕事に対する苦情・意見・要望～ 8日(水)午後1時30分～4時(3時30分受付終了) 協働推進課 ☎(237) 5298		<b>●社会保険労務士無料相談</b> ～雇用保険や年金などの相談～ 11・25日(日)午前10時～午後4時 雇用創生課 ☎(237) 5736	※電話相談はこちら ☎(298) 4475
<b>●宅建協会無料相談</b> ～不動産売買・賃貸借・空き家の悩みなど～ 15日(木)午後1時30分～4時 <small>※有資格者が対応</small> 協働推進課 ☎(237) 5298		<b>●心配ごと相談室</b> ～日常生活上の悩み相談～ 毎週月～金曜日午後1～4時(1組30分) 心配ごと相談室 ☎(237) 5897	本庁舎4階 相談室4a
<b>●マンション管理士無料相談</b> ～マンションの快適な居住環境、維持・管理など～ 15日(木)午後1時30分～4時 協働推進課 ☎(237) 5298		<b>●消費生活相談</b> ※必要に応じて弁護士による法律相談も行います 毎週月～金曜日午前9時～午後4時 (水曜日は午後6時まで) 消費生活センター ☎(237) 5309	本庁舎4階 消費生活センター
<b>●行政書士無料相談</b> ～遺言・相続・契約などの書類作成の相談～ 16日(金)午前10時～正午、午後1～4時 協働推進課 ☎(237) 5298		<b>●交通事故無料相談</b> 毎週月・水・金曜日午前9時～午後4時 交通事故相談室 ☎(237) 5443	本庁舎4階 交通事故相談室
<b>●税理士無料税金相談</b> ※11日(日)のみ要予約(予約は税理士会へ) 11日(日)午前9時～正午 13日(火)午前10時～正午(11時30分受付終了)、午後1～4時(3時30分受付終了) 協働推進課 ☎(237) 5298		11日：税理士会館(中央2-11-23) ☎(233) 1318 13日：本庁舎4階市民相談室1・2	
			<b>●外国人相談</b> ※英語、韓国語、中国語の相談員がいます。その他の言語は音声翻訳機を使用して対応します。時間によって対応できない場合があります 毎週月～金曜日午前9時～午後4時 市民課 ☎(237) 5359

本文中の☎は会場、申は申込先、閩は問合せ先

◆人権啓発活動重点目標：「誰か」のことじゃない。

◆人権啓発活動強調事項：「性的マイノリティに関する偏見や差別をなくそう」

### 令和4年度の公文書・保有個人情報(自己情報)の開示などの実施状況

〔開示請求件数〕  
 開示請求件数 17件

開示請求件数	17件
全部開示	6件
一部開示	8件
不開示 (内、請求文書不存在)	3件 (2件)
取下げ	0件
翌年度への繰越処理	1件
審査請求	0件
口頭による開示	187件

※請求件数と処理状況の件数の相違は、請求1件につき複数の決定がされたため  
 ●開示請求の対象となった保有個人情報  
 診療報酬明細書、介護認定調査票など

### 〔公文書の開示の実施状況〕

開示請求件数	316件
全部開示	62件
一部開示	243件
不開示 (内、請求文書不存在)	21件 (16件)
取下げ	0件
翌年度への繰越処理	0件
審査請求	2件

※請求件数と処理状況の件数の相違は、請求1件につき複数の決定がされたため  
 ●開示請求の対象となった公文書  
 業務委託に関する入札てん末書、工事設計書、建築計画概要書など

〔開示請求件数〕  
 開示請求件数 17件

### マイナンバーカード出張申請窓口のお知らせ

〔開示請求件数〕  
 開示請求件数 17件

〔開示請求件数〕  
 開示請求件数 17件

日	時	場所
3日(土)・4日(日)	午前10時～午後1時	西公民館
10日(土)・11日(日)	午前10時～午後1時	南公民館
17日(土)・18日(日)	午前10時～午後1時	北公民館
24日(土)・25日(日)	午前10時～午後1時	南西公民館



〔開示請求件数〕  
 開示請求件数 17件

〔開示請求件数〕  
 開示請求件数 17件

### 介護保険限度額認定証・軽減確認証の更新手続きを

〔開示請求件数〕  
 開示請求件数 17件

〔開示請求件数〕  
 開示請求件数 17件

〔開示請求件数〕  
 開示請求件数 17件

### 障害者手帳、自立支援医療受給者証(精神通院)の更新手続きを

〔開示請求件数〕  
 開示請求件数 17件

〔開示請求件数〕  
 開示請求件数 17件

### はかりの定期検査を実施

〔開示請求件数〕  
 開示請求件数 17件

〔開示請求件数〕  
 開示請求件数 17件

### 受付時間(全日程共通)

〔開示請求件数〕  
 開示請求件数 17件

日程	会場	対象地区
7月3日(日)	中央公民館	千塚、羽黒
7月4日(火)	中央公民館	千代田、能泉、宮本、北新、相川
7月6日(木)	中央公民館	新田、池田、貞川、石田
7月10日(日)	南公民館	山城、大國、大里
7月11日(火)	中央公民館	甲連、里垣、玉諸
7月21日(金)	地方卸売市場 管理事務所	国母
8月7日(月)	東公民館	甲連、里垣、玉諸
8月17日(木)	東公民館	甲連、里垣、玉諸

※記載のない限り、申込不要・参加無料・定員は先着順

うちの子「結婚」しないのかしら?  
 独身のお子様の結婚相談承ります

お子様の結婚に関するお悩み、プロの仲人がお答えします。  
 まずはお気軽に仲人にご相談下さい

☎055-288-1038  
 結婚相談所 ムスベル  
 甲府市丸の内2丁目16-4 丸栄ビル6階

服を買うより2~3週間で、やせてみる!?

- ☑病院でやせるように言われた(健診が近い)
- ☑ポッコリお腹が気になる(最近服がキツイ)
- ☑コレステロールが高い(血圧や血糖も)
- ☑太ったら膝や腰が痛くなった(運動は嫌い)
- ☑色々試したがやせない(40~70歳代も)
- ☑短期間で集中してやせたい(長いと飽きる)

甲府市住吉 5-18-26 臨床漢方薬局ナオル薬品  
 電話 241-3211 FAX241-3213(無料電話相談可)

財源確保のため有料広告を掲載しています。広告の内容に関するお問い合わせは、直接広告主へお願いします。

## 農用地区域からの除外の申出を受け付けます

【甲府農政課】：☎298・4834

農用地区域の農地は、農業以外の目的への転用が制限されていますが、やむを得ず転用する計画がある方は、除外の申出が必要となります。除外要件 代替すべき土地がない、農用地の集団化に支障がないなど  
**受付期間** 6月1日(木)～30日(金)  
**受付方法** 申出書など(本庁舎8階農政課に設置。市ホームページからもダウンロード可)に記入し、持参  
 ※除外要件を全て満たさなければなりません。申出書の提出前に事前相談をお願いします

## 山梨県立盲学校 学校見学・入学相談のご案内

【甲府】山梨県立盲学校(下飯田2-10-1)：☎226・33361 / FAX 226・33362

**対象** 視覚に障がいのある幼児児童生徒・成人および保護者、教育・福祉関係および視覚障がい教育に関心のある方、本校への入学を検討している方とその家族および関係者など  
**日時** 平日午前9時～午後3時ごろ  
 ※電話またはFAXで申し込みいただき日程の調整を行います

## 甲府駅周辺の道路や公共施設での喫煙禁止

【甲府環境保全課】：☎241・4313

「甲府市環境保全条例」に基づき、甲府駅周辺を路上喫煙禁止区域としています。甲府駅周辺の人通りの多い場所での、歩きタバコによる通行人へのやけどの危険性や、吸殻のポイ捨てにより、まちの美観が損なわれることがないように、路上や公共施設での喫煙を禁止しています。なお、加熱式タバコも禁止となります。



## ことうふMAPで甲府市道の情報を確認できます

【甲府道路河川課】：☎237・5847

甲府市道として認定している路線の路線番号・路線名・認定幅員(最小最大幅員)をことうふMAPに掲載します。掲載時期は6月中旬を予定しています。ぜひご利用ください。※利用にあたっては、利用規約の確認をお願いします

## 浄化槽を所有 または使用している皆さんへ

【環境保全課】：☎241・4312

浄化槽は適切に維持管理しないと機能が低下し、悪臭や河川の水質汚濁などの原因となりますので、正しく管理をしてください。  
**●浄化槽管理者の義務**  
**法定検査** 山梨県浄化槽協会で年に1回、受検してください  
**保守点検** 登録している保守点検業者に定期的に点検を委託してください  
**清掃** 市長の許可を受けた清掃業者に依頼し、清掃してください

## 私たちが行政相談委員です

【甲府労働推進課】：☎237・5298

戸沢茂紀さん、加賀爪早百合さん、山崎光昌さん、降矢裕美子さん、網野仁さんが、令和5年4月1日付けで総務大臣と甲府市長から行政相談委員に委嘱されました。  
 毎月第2木曜日に行行政相談を開催していますので、お気軽にご相談ください(日程などは本誌10ページ6月の相談参照)。



## 税金・助成

### インターシップ受入支援助成金

【甲府】雇用創生課：☎237・5736

インターシップ制度により学生

本文中の【会】は会場、【申】は申込先、【問】は問合せ先

「医療」「介護」「治療費」等でお困りの方はご相談ください

山梨民医連の紹介はこちら

民医連 相談所

やまなしみんなの山梨民医連

☎055-221-7511

受付時間：月曜日～金曜日(祝日除く)10時～16時

無料・低額診療事業を実施しています

医療費でお困りの方はご相談ください

「お金がないから」と医療をあきらめている方、1日でも早く病院・診療所に来て下さい。いっしょに治療を始めましょう。

詳しくはこちら

甲府共立病院 TEL 055-226-3131  
 甲府共立診療所 TEL 055-221-1000

財源確保のため有料広告を掲載しています。広告の内容に関するお問い合わせは、直接広告主へお願いします。

を受け入れた、市内に事業所を有する中小企業・小規模事業者等に、受入支援助成金を交付します。

**助成額** 1日1万円(上限5日)

**申込** 申込書(市ホームページからダウンロード可)に記入し、〒400-8585 甲府市役所雇用創生課まで郵送または持参

※予算が無くなり次第終了。詳しくは市ホームページをご覧ください

**市・県民税第1期の納期限は6月30日(金)です**

☎ 収納課：237・5440

市・県民税第1期を納期限内に納めてください。

**納付場所** 金融機関、郵便局、各窓口センター、収納課

◎便利な口座振替もご利用ください  
**納付方法** PayPay、コンビニエンスストア、地方税統一QRコード(納付書に印字)、地方税お支払いサイトなど↓納期限内に限りです  
 ※詳しくは市ホームページや地方税お支払いサイトをご確認ください  
 ※「QRコード」は株式会社デンソーウェブの登録商標です



▲市ホームページ



▲地方税お支払いサイト

**特別経営安定資金(不況対策)の信用保証料を補助します**

☎ 商工課：237・5695

コロナ禍や物価高騰などの影響で厳しい状況にある市内事業者の資金繰りを支援するため、資金内容の一部を拡充しました。

※令和5年4月1日から令和6年3月31日までに保証申込をした方に適用されます。拡充内容については詳しくは、市ホームページをご覧ください



**山梨県制度融資の信用保証料を補助します【要申請】**

☎ 商工課：237・5695

県のコロナ関連融資から、『新型コロナ・物価高騰対応経営再生融資』への借換を行った市内の事業者(甲府市内に本店または主たる事業所を有する個人事業者および法人)に対して、信用保証料の2分の1を補助します。

**対象** 令和5年4月1日から令和6年3月31日までの間に、コロナ関連融資から『新型コロナ・物価高騰対応経営再生融資』への借換について山梨県信用保証協会の保証決定を受けた市内の事業者  
 ※保証料の算定により生じた端数は申込者のご負担となりますので、ご了承ください

ご了承ください。申請方法など詳しくは、市ホームページをご覧ください



**公害防止施設等設備資金貸付制度**

☎ 環境保全課：241・4312

騒音・振動・悪臭などの、公害防止施設を設置・改善するための資金の融資あつせんと利子の補助(全額)を行います。

**対象** 市内にある工場・事務所(組合・法人・個人)



**募集イベント**

**配食ボランティア募集**

☎ 甲府市社会福祉協議会：225・2118

食事づくりが困難な65歳以上の高齢者を対象に、夕食を届けながら声掛け・安否確認を行います。

**活動日時** 毎週月・金曜日のおおむね午後2〜5時(祝日は除く)

**申込** 電話で

※活動を行っていない地区もありますので、お問い合わせください



**相続登記はお済ですか?**

相続のお悩み事、お気軽にご相談ください。詳しくはホームページか、下記へお問合せください。相談は無料です。

司法書士/行政書士 甲府昭和合同事務所

中巨摩郡昭和町清水新居1573ウイングビル203号

司法書士：天利昭夫

行政書士：中澤 泰

☎ 055-242-6177



**\*\*\*引越しのお手伝い致します\*\*\*  
 不用品の買取・処分**

☆ゴミの片付け、遺品整理も致します  
 貴金属も買取中!

**リサイクル 登美の坂**

甲斐市龍地88-1 (年中無休)

☎ 0551-28-6262

甲府市貢川1-6-11 (年中無休)

☎ 055-231-1414

財源確保のため有料広告を掲載しています。広告の内容に関するお問い合わせは、直接広告主へお願いします。

※記載のない限り、申込不要・参加無料・定員は先着順

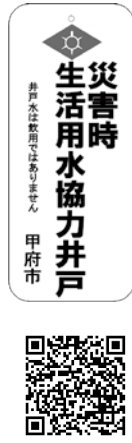
## 災害時生活用水協力井戸を募集

甲府防災企画課：☎237・5331

災害時生活用水協力井戸とは、大規模な災害が発生し、水道の給水が停止した場合に、地域の皆さんへ飲用水以外の生活用水（洗濯やトイレなどの水）を協力できる範囲で提供していただくものです。

登録していただいた方には、標識をお渡しします。井戸近くの見えやすいところに掲示してください。井戸の所在地情報は、市ホームページで公開する他、地域の自主防災組織へお知らせします。

※指定・登録には一定の要件があります。詳しくはお問い合わせください



## 令和5年度放課後児童クラブ 夏休み補助員を募集

甲府子ども保育課：☎237・5092  
資格 高校を卒業された方(学生可)  
募集人数 60人程度

勤務期間 7月21日(金)～8月25日(金)  
勤務時間 午前8時～午後7時の間  
で応相談

勤務地 市内の放課後児童クラブ  
申込 会計年度任用職員登録申込書  
(市ホームページからダウンロード)

可)に記入・写真貼付の上、本庁舎3階子ども保育課へ持参  
※詳しくはお問い合わせください



## 広島市平和記念式典の参加者募集

甲府市民部総務課：☎237・5294  
対象 市内に住所があり、式典当日に18歳から69歳で、夏季に屋外で式典を行うため健康状態が良好な方(参加したことがある方は応募不可)

日程 8月5日(土)・6日(日)(1泊2日)  
募集人数 5人  
参加費 1万8千円  
申込 6月16日(金)までに往復はがきに住所、氏名、年齢、電話番号、職業(学校名)を明記し、〒400-8585甲府市役所市民部総務課へ郵送またはEメール(ssksounu@city.nagano.jp)で(応募多数の場合は抽選)

※中学生との団体行動となります。また、式典参加後に市が実施する平和事業にご協力いただきます。状況により、式典が縮小・中止となる場合がございます

## 風土記の丘「もろこしフェア」

会場 風土記の丘農産物直売所(下曾根町1070-13)：☎266・3858  
内容 もろこしの直売(ばら・箱売)

り)、ゆでもろこしの試食、ポップコーンの無料配布、焼きもろこし・蒸しじゃがいも・きみひめアイスの販売など



## ZUMBA教室(全4回)

甲府スポーツ課：☎223・7325

ラテン系音楽とダンスステップを融合させた、楽しいエクササイズで、日頃のストレスと運動不足を解消してみませんか。

対象 市内在住・在勤の18歳以上の方  
日時 6月20・27日(火)、7月4・11日(火)午後7～8時(6時30分から受付開始)  
会場 旧相生小学校体育館

講師・定員 MAYU先生(マズズンバ代表 望月まゆみさん)・30人  
参加費 千円(4回分)  
申込 6月5日(月)午前9時から電話で

※詳しくは市ホームページをご覧ください

## 市民緑化教室「庭木の手入れ」

甲府公園緑地課：☎223・6101

日時 6月10日(土)午後1時30分  
会場 総合市民会館2階講義室2(遊亀公民館)

本文中の☎は会場、甲は申込先、問は問合せ先

建て替える？リフォーム？  
会社選びのコツ教えます！

無料相談 毎日実施中

☎055-267-7622

家づくり学校 甲府校

甲府市向町 290-3  
向町交差点と戸通り沿い

市民講座 屋根・外壁塗り替えセミナー開催

塗り替えをする前に聞きたい!知りたい!予備知識

日程 6月23日(金) 24日(土)  
(23日・24日) 10:00～12:00  
(23日) 14:00～16:00

時間

会場 甲府市総合市民会館  
会議室4 甲府市青沼3-5-44

会場

定員 各18名(要予約) 参加費無料!!

●お問い合わせ・お申し込みはこちら 主催 一般社団法人 市民講座運営委員会 | 東京都千代田区富士見1-6-10F  
☎0120-689-419 協賛 プロタイムズ甲府昭和店 | 中巨摩郡昭和町西条517-1  
ご予約はお早めに。定員になり次第締切らせていただきます。

財源確保のため有料広告を掲載しています。広告の内容に関するお問い合わせは、直接広告主へお願いします。

**講師** 角田信夫さん  
**定員** 30人  
**申込** 6月5日(月)から電話で

**市場開放「甲府さかなつば市」**

〔市〕市場開放「甲府さかなつば市」実行委員会：☎228・5787

コロナ禍のためやむなく中止してきましたが、県民の台所である市地方卸売市場を3年ぶりに一般開放します。旬で新鮮な「さかな」と「なつば(野菜)」の買い物をお楽しみください。

**日時** 6月24日(土)午前10時～正午  
**会場** 市地方卸売市場(国母6-5-1)  
 ※雨天決行

**体力・運動能力テストを開催**

〔甲〕アスリート課：☎223・7325

ご自身の体力・運動能力を数値的に把握し、体力・健康の維持促進に役立てることが出来る体力テストを開催します。

**対象** 市内在住の20歳から64歳の方  
**日時** ①7月9日(日)午前9時～正午  
 ②7月13日(木)午後6時30分～10時  
**会場** ①旧相生小学校体育館

②総合市民会館山の都アリーナ  
**定員** 80人

**測定種目** 握力・上体起こし・立ち幅跳び・長座体前屈・反復横跳び・

20mシャトルラン

**申込** 6月5日(月)から、住所、氏名、年齢、生年月日、性別、電話番号(お持ちの方は携帯電話も)、参加希望日をEメール(kyosports@city.kofu.lg.jp)または電話で  
 ※詳しくはお問い合わせください

**第99回甲種防火管理新規講習**

〔甲〕甲府地区消防本部査察課(伊勢3-8-23)：☎222・1284  
**日時** 6月27日(火)・28日(水)午前8時40分～午後4時50分(全2回、28日は午後3時50分まで)  
**会場** 県自治会館1階講堂(蓬沢1-15-35)

**定員・受講料** 70人・4千円  
**申込** 6月5日(月)～9日(金)午前10時～午後4時30分に甲府地区消防本部査察課に来庁で  
 ※詳しくはお問い合わせください

**第7回乙種防火管理講習**

〔甲〕甲府地区消防本部査察課(伊勢3-8-23)：☎222・1284  
**日時** 7月7日(金)午前9時30分～午後4時30分  
**会場** 総合市民会館3階大会議室

**定員・受講料** 70人・4千円  
**申込** 6月12日(月)～16日(金)午前10時～午後4時30分に甲府地区消防本

部査察課に来庁で

※詳しくはお問い合わせください

**信玄公没後450年  
甲府歴史講座  
～甲府を学ぶ～(全5回)**

〔甲〕歴史文化財課：☎223・7324  
 甲府の歴史や伝統、出来事や文化などについて学びます。

日程	演題	講師
第1回 6/30(金)	城下の大火	山梨県観光文化・スポーツ部埋蔵文化財センター 金子誠司さん
第2回 7/20(木)	城下の祭り	山梨県富士山総合学術調査研究会 調査員 宮澤富美恵さん
第3回 8/21(月)	関東大震災から100年～繰り返す甲府・山梨を襲う地震のこれから～	帝京大学文化財研究所 講師 金井拓人さん
第4回 9/14(木)	信玄の死と家臣の動き	山梨県立博物館 学芸員 海老沼真治さん
第5回 10/19(木)	考古資料から探る古代人の食文化	帝京大学文化財研究所客員教授 甲府市文化財調査審議会委員 中山誠二さん

**時間** 午後1時30分～3時30分  
**会場・定員** 遊亀公民館展示室・各回70人

**申込** 往復はがきに郵便番号、住所、氏名、電話番号、受講希望日を明記し、〒400-18585甲府市教育委員会歴史文化財課まで郵送(6月15日(木)必着)  
 ※1枚で1人。応募多数の場合抽選

※記載のない限り、申込不要・参加無料・定員は先着順

**甲府商工会議所  
職員採用のご案内**

【採用日】 2024年4月1日 【採用人数】 総合職 若干名  
 【受験資格】 2024年3月大学卒業予定者又は大学卒業後3年以内の者  
 【応募締切】 2023年7月31日まで  
 ※詳細は、甲府商工会議所HP(www.kofucci.or.jp)をご覧ください。

**問い合わせ・申し込み先**  
 甲府市相生2-2-17 TEL055-233-2241  
 e-mail kcci@kofucci.or.jp  
 甲府商工会議所 総務部

**シニアえきすぱーと**

生活上のお困りごと  
 草刈り 剪定 伐採 家屋の補修 処分 引越 買い物代行 ハウスクリーニング エアコン洗浄 害虫駆除 その他諸々

**請け負います**  
 経験を積んだ現役上りのスタッフが 誠実かつ一生懸命に対応します 女性グループも在籍しています

**まずはご相談ください**  
**電話 055-244-3357**  
 昭和町清水新居292-205

←お見積り

財源確保のため有料広告を掲載しています。広告の内容に関するお問い合わせは、直接広告主へお願いします。

# 施設の情報

北公民館 ☎252・0611

★信玄公没後450年甲府歴史講座  
「家康 15人の姫君たちをどうする〜どうする!」(全3回)

日時 7月11・18・25日(火)午前10時〜11時30分  
講師 藤沢宜弘さん

定員 20人  
申込 6月20日(火)午前10時から電話で

★パワーストーンで作るオリジナル  
ブレスレット講座(全2回)

日時 7月8・22日(土)午後1時30分〜3時30分  
講師 長田ジョセフィンさん

定員 10人  
教材費 1500円  
申込 6月6日(火)午前10時から電話で

★英会話教室(全3回)  
日常生活や海外旅行などに役立つ、生きた英会話を学んでみませんか。

日時 6月12・19日(月)、7月3日(月)  
午後7〜9時  
講師 手塚ロンダリンさん



定員 15人  
申込 6月2日(金)午前10時から電話で

北東公民館 ☎254・6100

★らくらくチエア体操教室

日時 6月22日(木)午前10時〜正午  
講師 岩下百合香さん

定員 20人  
申込 6月7日(水)午前10時から電話で

東公民館 ☎235・0611

★こころのストレッチとエクササイズ  
「こころの健康講座」

日時 6月21日(水)午前10時〜11時30分  
講師 武井千寿さん

定員 20人  
申込 6月6日(火)午前10時から電話で

中央公民館 ☎222・4242

★食べて健康に〜薬膳〜

日時 6月26日(月)午前10時〜正午  
講師 玉川眞奈美さん

定員 15人  
申込 6月12日(月)午前10時から電話で

西公民館 ☎225・1762

★ドライフラワー教室  
おしゃれな壁飾りを楽しく作りましょう。

日時 6月24日(土)午前10時〜正午  
講師 齊藤鶴子さん  
定員 15人  
教材費 1800円  
申込 6月6日(火)午前10時から電話で



南公民館 ☎241・0083

★短歌の基本を学ぶ入門講座

日時 6月28日(水)午後1時30分〜3時30分  
講師 三枝浩樹さん

定員 30人  
申込 6月8日(木)午前10時から電話で

南西公民館 ☎228・5571

★「睡眠」と「健康」の知恵袋講座(全2回)

日時 6月20・27日(火)午前10時〜正午  
講師 鷹取八重子さん

定員 15人  
申込 6月6日(火)午前9時30分から電話で

総合市民会館 ☎231・1951

①体幹トレーニング  
日時 6月14・28日(水)午前10時〜

参加費 1500円/回  
(小学生以下千円)

②リラククスヨガ



本文中の(会)は会場、(申)は申込先、(問)は問合せ先

日時 6月8・22日(木)午後7時〜  
参加費 1500円/回

③禅力フェス「寄僧」  
座禅および法話(椅子での参加や途中入退場可)

日時 6月25日(日)午後7時〜  
定員 20人

参加費 千円(お茶菓子付)



【①②③共通事項】  
会場 1階格技場  
申込 電話で

藤村記念館

★第50回藤村学校「講演」俳諧に詠み込まれた甲斐の景色〜

【甲問】歴史文化財課：☎223・7324  
日時 6月19日(月)午後1時30分〜3時30分(1時開場)

講師 井上康明さん(俳人・「郭公」主宰)

定員 30人  
申込 6月5日(月)午前9時から電話で

リサイクルプラザ ☎241・4357

★リサイクル自転車抽選販売会  
なでしこ工房で再生した自転車を抽選販売します。

対象 甲府市・笛吹市在住の18歳以上で自転車賠償保険に加入でき、リサイクルプラザに来館できる方



**販売台数** 25台  
**金額** 37000～57000円(防犯登録料込)  
**展示・応募期間** 6月13日(火)～20日(火)午前10時～午後8時(最終日は4時まで。1人につき1点の応募)  
**発表** 6月21日(水)午後1時からプラザホームページ掲載、館内掲示  
 ※当選者には当日ご連絡します。抽選は非公開  
**引渡し** 6月21日(水)～30日(金)

**★リサイクルワークショップ  
 「オリジナル自転車を作ろう！」**

放置自転車の部品を使って、「世界に一つだけの自転車」を作ります。なでしこ工房のスタッフがサポートするので、未経験でも安心して参加できます。

**対象** 甲府市・笛吹市在住の18歳以上で自転車賠償保険に加入できる方  
**日時** 7月1日(土)～16日(日)(月曜日を除く)午前9時～午後4時  
**定員** 15人(1家族1台、参加は2人まで)

**参加費(防犯登録料込)** 大人用↓5700円、子ども用↓3700円  
**申込** 6月7日(水)～11日(日)に電話または窓口で  
 ※定員を超えた場合は抽選。  
 当選者には6月13日(火)にご連絡します



**★カルチャー教室無料体験**  
 多種多様な教室をそろえて開催します。

教室	日時(6月)
ズンバ&リラックスストレッチ	17日(土) 午前10～11時
太極拳	20日(火) 午前11時～正午
かんたんズンバ	21日(水) 午後1時30分～2時30分
ピラティス	28日(水) 午前10時～11時30分
ストレッチボール	29日(木) 午後1時30分～2時30分
歌謡曲でフラダンス	30日(金) 午前10時30分～11時45分

**定員** 5～10人  
**申込** 6月6日(火)(月曜日を除く)から午前10時～午後9時に電話または窓口で

**市立図書館** ☎235・1427

**★館内照明設備の更新のため休館**  
 5月31日(水)～7月3日(月)

**★休館中に行う業務**

(5月31日(水)、6月5・12・19・26日(月)30日(金)、7月3日(月)は除く)  
 ●予約資料の貸し出し(図書館から連絡を受けた方のみ)、返却資料の受け取り、資料の予約受付、利用者カードの発行および登録内容の変更、インターネット利用者用パスワードの発行、電話によるレファレンスサ

ビス資料検索、情報提供)  
 ●6月10日(土)～25日(日)は、当日に来館できる方に限り、電話受付での資料のお取り置きを行います。

**★次の業務は通常通り行います**

●インターネット予約サービス、移動図書館『なでしこ号』の運行、電子書籍サービス、ブックポスト  
 ※詳しくは館内案内、ホームページをご覧ください。皆さまにはご不便をおかけしますが、ご理解ご協力を願います

ホームページはこちら!

電子書籍サービスもご活用を!!

**甲府駅北口のイベント**

- ◎藤川ホタル祭り  
 日時 6月9日(金)午後6～9時  
 会場 (株)サドヤ敷地内
- ◎健康体操とソライチ  
 日時 6月18日(日)  
 健康体操(太極拳)→午前8～9時 ※雨天中止  
 ソライチ→午前9時～午後3時  
 会場 アシストエンジニアリングよっちゃばれ広場、ペDESTリアンデッキ  
 問まちづくり部総務課…☎(237) 5797  
 NPO法人甲府駅北口まちづくり委員会…☎(252) 8797

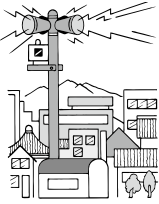


※記載のない限り、申込不要・参加無料・定員は先着順

6月		移動図書館『なでしこ号』巡回日程表						7月	
6日(火)	20日(火)	10:00～10:20 横根町 横根町公会堂前	10:40～11:10 J A 玉諸経済センター内	13:50～14:10 古関町 上九一色出張所内	14:30～15:00 中畑町 甲陽学園内	15:50～16:20 里吉2丁目 市営里吉団地内		4日(火)	14日(金)
7日(水)	21日(水)	10:00～10:30 古府中町 相川悠遊館内	10:40～11:10 宮前町 八幡神社境内	13:40～14:20 真川本町 クリナップショールーム 駐車場	14:40～15:20 下河原町 県営真川団地内	15:40～16:10 丸の内3丁目 中央公民館内		5日(水)	19日(水)
8日(木)	22日(木)	10:00～10:30 上町 諏訪神社境内	10:40～11:10 上今井町 上今井公民館前	13:25～13:55 徳行5丁目 県警徳行住宅内	14:05～14:30 上石田4丁目 市営南西第一団地内	15:30～16:05 伊勢4丁目 南勢五月公会堂前 国母4丁目 国母小学校内	15:30～16:05	6日(木)	20日(木)
9日(金)	23日(金)	10:00～10:30 堀之内南公園内	10:40～11:20 後屋町 市営後屋団地内	13:40～14:10 北新2丁目 市営北新団地集会所駐車場	14:30～15:20 下帯那町 千代田小学校内	15:40～16:10 屋形3丁目 武田神社前		7日(金)	25日(火)
13日(火)	27日(火)	10:00～10:30 山宮町 山宮福祉センター	10:45～11:15 湯村3丁目 県営湯村団地内	13:30～14:00 飯田2丁目 長田駐車場	14:10～14:30 荒川2丁目 市営荒川団地内	15:20～16:00 千塚1丁目 J A 千塚経済センター内 塩部4丁目 県営塩部第二団地内	15:20～16:00	11日(火)	26日(水)
14日(水)	28日(水)	10:00～10:30 青葉町 青葉スポーツガーデン 駐車場	10:40～11:10 住吉4丁目 入明寺境内	13:30～14:00 小瀬町 県営小瀬団地内	14:10～14:40 大里町 市営城南団地内	15:30～16:00 大里町 市営大里南団地内 大里町 市営大里北団地内		12日(水)	27日(木)

## 「緊急地震速報」の訓練放送を行います

閩防災企画課…☎(237) 5331



緊急時に、迅速かつ確実な対処ができるよう、国と連携した「緊急地震速報」の全国一斉訓練を実施します。防災行政用無線から下記の訓練放送が自動放送されますので、身を守るための訓練(シェイクアウト訓練)を行うなど、地震発生時の対応について再確認をお願いします。

### 「緊急地震速報」訓練放送

▶ 6月15日(木)午前10時ごろ

#### ▶ 放送内容 (変更される場合があります)

《チャイム》こちらは防災こうふです。ただいまから試験放送を行います。《緊急地震速報チャイム》**大地震です。大地震です。緊急地震速報をお伝えします。強い揺れに警戒してください(3回)。**《緊急地震速報チャイム》これで試験放送を終わります。《チャイム》

※災害発生や気象状況により、訓練放送を中止する場合があります、中止の場合は防災行政用無線によりお知らせします

### スマートライフ通信 Vol.99

閩環境政策課…☎(241) 4363

#### 「プラスチック・スマート・キャンペーン & マルシェ」を開催

**内容** プラスチックが環境に与える影響や、プラスチックをできるだけ使わないライフスタイルについての展示

**日時** 7月3日(月)～7日(金)午前10時～午後4時

**会場** 本庁舎1階市民活動室

#### ★マルシェも行います！

**日時** 7月8日(土)午前11時～午後3時(予定)

**会場** 甲府駅南口駅前広場

※詳しくはホームページをご覧ください



### 私たち、男女共同参画推進委員です！

閩人権男女参画課…☎(237) 5209

「お子さんはまだ？」「男の子1人？次は女の子がいいわね。」…これは、私が過ごしてきた中で耳にした言葉です。

私たちに、政治的・社会的に左右されず、「子どもを持つ」「持たない」を決める自由や、自分たちの子どもの数、出産する時期や間隔を決める自由があります。また、健康を享受し、それに関する情報と手段を得ることができる権利があります。これを「性と生殖に関する健康と権利」=リプロダクティブ・ヘルス/ライツといいます。

普段の会話を見直し、まずは自分からこの権利を侵害するような言葉を使わないよう心がけてみてください。少しでも多くの方に興味を持っていただけたら幸いです。

第8期 男女共同参画推進委員 興石

## 市立甲府商科専門学校 オープンキャンパス開催！

会申閩甲府商科専門学校(西下条町1020)…☎(243) 0511



### 日時

7月15日(土)午前10時～/午後2時～

8月26日(土)午前10時～

**内容** 校内見学、体験授業など

**対象** 本校への入学希望者とその保護者など

**申込** 6月24日(土)から当校ホームページで

※詳しくはお問い合わせください



◀昨年度のオープンキャンパスの様子



《集客プロモーションパートナー都市》長野市からのお知らせ  
 ナガノ・フォレスト・ビレッジ / 森の駅 Daizahoushi  
 へ遊びに行こう!

nagano forest village は、長野市飯綱高原、大座法師池の湖畔にある自然体験リゾートです。

敷地内にある「森の駅 Daizahoushi」では、地元の食材を使ったカフェ、農産物が買えるマルシェ、雨天でも利用できる屋内アスレチックが楽しめます。隣接するキャンプフィールドは初心者でも気軽にアウトドアを満喫できます。



動画「AMAZING NAGANO」

オリンピック金メダリスト荻原健司市長が、四季折々の長野市を紹介します。ぜひご覧ください。



問長野市観光振興課…☎026(224)8316

地域活性化施設整備費補助金

のご活用を!



問空家対策課…☎(237)5350

空き家を地域活性化施設として利活用する場合、改修費用の一部を補助します。



**対象** 空き家の所有者・賃借人  
**対象事業** 地域の活性化を目的とし地域交流施設や子育て支援施設などに活用する事業

**主な要件**

- 改修後、地域活性化施設として10年以上活用する
- 事業実施について、自治会等に同意を得ている
- 現行の耐震基準に適合する建物

**補助額**

- ・対象工事の3分の2以内(上限200万円)
- ・昭和56年5月31日以前建築で耐震補強工事が必要な場合(上限300万円)

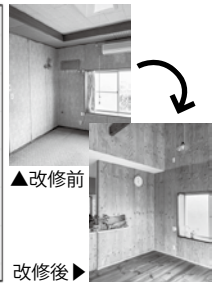
活用事例!

羽黒地区地域活性化事業  
 「はぐろ・う」

子育て支援や多世代交流など、地域が元気になる場づくりを行う。

●主な事業内容

- ・キッチンを活用した子育て世帯等への支援
- ・コミュニティスペースを活用した地域交流・イベント等の開催



木造住宅やブロック塀等の耐震化を支援しています!

問建築指導課…☎(237)5828

いつ起きてもおかしくない地震。まずは、無料の耐震診断で安全性を確認しましょう。また、ブロック塀等が倒壊した場合、通行人に被害が生じたら、所有者の責任が問われることもありますので、今のうちに安全対策を行っておきましょう。

【木造住宅の耐震化支援】

- 対象** 次の全てに該当する住宅
- ①市内に住所を有する個人が所有し、かつ居住するもの(複数ある場合は主なもの)
  - ②昭和56年5月31日以前に工事着手したもの
  - ③木造で在来工法(軸組工法・伝統工法)であるもの
  - ④2階建て以下、延べ面積300㎡以下
  - ⑤専用住宅、または併用住宅  
(併用住宅の場合、住宅部分が過半のもの)

**申込** 申込書(本庁舎7階建築指導課に設置、市ホームページからもダウンロード可)に必要事項を記入し、建築指導課まで持参

診断結果で耐震化!

●耐震改修工事補助



◀木造住宅の耐震診断や耐震改修工事補助などについてはこちら

すでに工事着手・完了したものは対象外となります

【ブロック塀等の耐震化支援】

- 対象** 次の全てに該当する危険性の高いブロック塀等
- ①避難路等に面しており、高さが1mを超えるもの
  - ②所有者が耐震化を行うもの



◀ブロック塀等の耐震化支援や点検ポイントなどについてはこちら

～申込方法など詳しくはお問い合わせください～

※記載のない限り、申込不要・参加無料・定員は先着順

☆『広報こうふ9月号』市民文芸募集要領…作品と種目(多種目の重複応募不可)、住所、氏名、ふりがな、電話番号を明記し、〒400-8585 甲府市役所情報発信課に郵送またはEメール(kouhou@city.kofu.lg.jp)で(7月20日(木)必着)