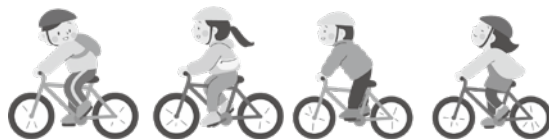


領収書などは捨てずに保管!

お知らせ

自転車ヘルメットの 購入費用を助成します!



甲府市民部総務課…☎055(237)5303

道路交通法の一部改正により、令和5年4月1日から全ての自転車利用者に乗車用ヘルメットの着用が努力義務化されました。市では、自転車利用者のヘルメット着用を促進し、交通事故や転倒時の頭部への被害軽減を図るため、令和5年8月1日から自転車乗車用ヘルメットを購入した市民を対象に購入費を助成します。

- 対象者** 市内在住の方(甲府市に住民票がある方)
※使用者が18歳未満の場合は、その保護者
- 対象物** ①「SGマーク」など安全性の認証を受けた新品の自転車用ヘルメット
②令和5年7月1日以降に購入したもの
- 申請期間** 8/1^(火)~R6.3/31^(日)
(土・日曜日、祝日、年末年始は除く)
- 申請方法** 申請書、本人確認書類・口座情報・保証書・領収書の各写し、5つ全てを本庁舎4階市民部総務課交通安全係まで郵送または持参



大里・相川地区の70歳以上の方

お知らせ

便利でお得な 定額タクシー始めます!



甲府交通政策課…☎055(237)5109
FAX 055(220)6938
Eメール koutuss@city.kofu.lg.jp
〒400-8585 甲府市役所交通政策課

申請書の
送付先は
こちら

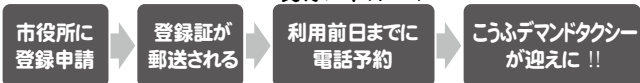
こうふデマンドタクシー

ご自宅と市内で指定された目的地(医療機関、商業施設、公共施設)までをつなぐ予約型乗合タクシー“こうふデマンドタクシー”の試験運行を実施します。

- 期間** 8/1^(火)~11/30^(木)
- 運行内容** 9:00~16:00
1日7便
※土・日・祝日は運休
- 料金** 700円 1人1乗車

ご利用の流れ

受付は平日のみ



登録するには

本庁舎6階交通政策課、窓口センター(大里・武田)で配布している申請書に必要事項を記入し、持参(平日のみ)または交通政策課へ郵送、FAX、Eメールで送付してください。



医療機関



公共施設



商業施設

ソライチは10周年を迎えました

イベント

いつものソライチで 『ソライチWith』初開催!



岡まちづくり部総務課…☎055(237)5797
NPO法人甲府駅北口まちづくり委員会…
☎055(252)8797
商工課…☎055(237)5694

ソライチWith
については
こちら

甲府駅北口で毎月第3日曜日に開催しているソライチ。今回はその中で、市の地場産品などを多くの人に知ってもらうための市場『ソライチWith』を開催します。お楽しみに!!

ソライチ 甲府空中市

- 日時** 8/20^(日)
9:00~15:00
- 会場** アシストエンジニアリングよっちゃばれ広場、ペDESTリアンデッキ



ソライチ With



店舗を持たない方や創業して間もない方のチャレンジエリアです。

- 会場** ペDESTリアンデッキ

