



Public Relations

KOFU 広報こうふ

11

2023 令和5年
No.814

人・まち・自然が共生する未来創造都市 甲府



50th Anniversary



市民・県民の台所 甲府市地方卸売市場 開設50周年



甲府市
広報

建設進む甲府市中央卸売市場

適正で新鮮な食品を市民のみならずへ

建設が進む甲府市中央卸売市場。適正で新鮮な食品を市民のみならずへ。3月

威勢よく初セリ 中央卸売市場 青果オープン

上小川町の中央卸売市場青果部が7月25日午前7時から業務を開始しました。この朝、高松に晴天が続き、開場は佳きスタートを切りました。開場は佳きスタートを切りました。開場は佳きスタートを切りました。

中央卸売市場には、生産者、市場業者、消費者からそれぞれが参加しています。中央卸売市場には、生産者、市場業者、消費者からそれぞれが参加しています。

飛びかうセリ声 中央卸売市場水産物オープン

中央卸売市場水産物部が7月25日午前7時から業務を開始しました。この朝、高松に晴天が続き、開場は佳きスタートを切りました。開場は佳きスタートを切りました。

中央卸売市場には、生産者、市場業者、消費者からそれぞれが参加しています。中央卸売市場には、生産者、市場業者、消費者からそれぞれが参加しています。

広報こうふ 4月 1973

中央卸売市場の建設状況やオープンなどを伝える、当時の広報記事

中央卸売市場の建設状況やオープンなどを伝える、当時の広報記事

中央卸売市場オープンまじか

新鮮な食品を適正な値段で市民の台所へ

新鮮な食品を適正な値段で市民の台所へ

市場の建設状況やオープンなどを伝える、当時の広報記事



市場ってこんなトコロ

甲府市地方卸売市場

新鮮・安全・安心・おいしい
市場の魅力に迫ります！

祝
開設50周年



今年開催した「さかなっば市」の様子

新鮮な食料品を 私たちの食卓へ

甲府市地方卸売市場は、昭和48年4月25日に開設の認可を受け、今年で50周年の節目を迎えました。総面積約10万6千㎡(約3万2千坪)の敷地に、それぞれ約9千㎡の青果棟と水産棟が配置され、周囲には、配送センター、冷蔵庫、各種倉庫、加工設備などの建物も建ち並んでいます。

昭和48年に市場ができるまでは、野菜や鮮魚などの生鮮食料品の卸売りは、民営の青果市場と水産物卸売業者によって市内各所で行われていました。開設後は、卸売業者が全国各地の生産者などから生鮮食料品を集荷し、仲卸業者などを通じ小売店へ、最終的に消費者へ届けています。

私たちの毎日の食卓にのぼる生鮮食料品を、新鮮・安全・安心、かつ適正な値段で、豊富に供給しており、私たちの消費生活にとって欠かせない存在となっています。

「市場だより」は市場協会ホームページに掲載！

▲(一社)甲府市地方卸売市場協会が発行している、市場の情報誌。旬の食材を使ったレシピなど紹介しています。

市場の冷凍庫には大量のマグロが

全長113mの冷蔵庫には、部屋の数が10室。室温-25℃の部屋は、魚や加工品が保管され、冷凍のまま小売店へ流通されます。-60℃の部屋は、タオルを振り回したら凍るほど！30～40kgのマグロは、芯まで凍らせて保管しています。



海なし県の山梨、マグロの消費額が全国2位！

江戸時代、物流は人力、馬に頼っていましたが、海から内陸部へ海産物を腐らせずに運べる限界点を「魚尻線」といいました。甲府周辺はこの魚尻線に位置し、そのため、内陸部であっても当時から生魚を食べる文化があり、今でも海産物の消費量が多い理由となっています。

※出典：「家計調査(二人以上の世帯)品目別都道府県庁所在市及び政令指定都市ランキング(2020年(令和2年)～2022年(令和4年)平均)」(総務省統計局)

地方卸売市場の 主な役割

- 消費者への食料品の安定供給
- 生産者にとって安心できる継続的な販売ルート
- 食品流通の太いパイプ役
- 公正で効率的な取引

市場のしくみ 新鮮な野菜・果物・お魚が私たちの食卓に届くまで

ことばの解説

卸売業者…全国から大量の食品を集め、買い手に対して、せりなどを行い、取引数量・価格などを決める

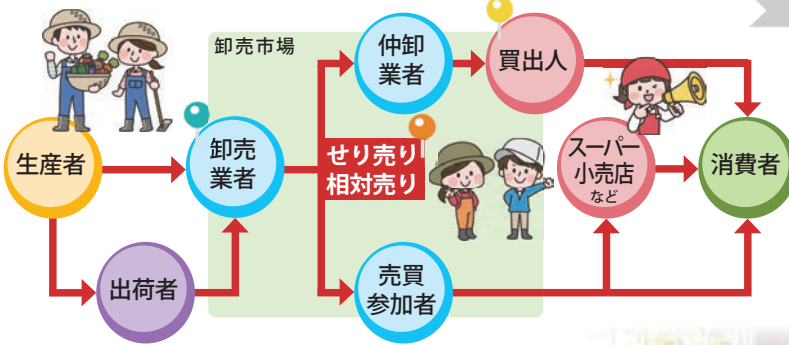
仲卸業者…卸売業者から受けた商品を販売先のニーズに合わせて小分け・パッキングなどを行い販売する

せり売り…複数の買い手が競争して価格を決める取引

相対売り…売り手と買い手が1対1で交渉し、数や価格を決める取引



全国から送られてきた、たくさんの食品が種類ごとに仕分けして並べられています。



卸売業者がせり人となり、仲卸業者や売買参加者が食品の値段を競い、一番高い値段をつけた業者に販売します。



仲卸業者は、買出人(小売業者や飲食店など)に販売します。



市場まつり

※雨天決行

閏甲府市地方卸売市場開設50周年記念事業実行委員会…
☎055(228)5787



開設50周年を記念して、普段は入ることのできない市場を開放し、日頃の感謝の気持ちをこめて、「市場まつり」を開催します。多くの皆様のご来場をお待ちしています。

内容 生鮮食品の販売、ホタテのバター焼き・カニ汁の無料配布、野菜釣り、バナナのたたき売り、大抽選会など

日時 11月25日(土)午前11時～午後2時

会場 市地方卸売市場



3・6・9月は「さかなっば市」

市場を開放して、仲卸店舗で野菜や果物、魚介類などを販売します。食材のプロとの“対面販売”で、旬の新鮮な“さかな”と“なっば(野菜類)”の買い物をお楽しみください。

※変更になる場合があります



ACCESS



甲府市地方卸売市場(国母6-5-1)



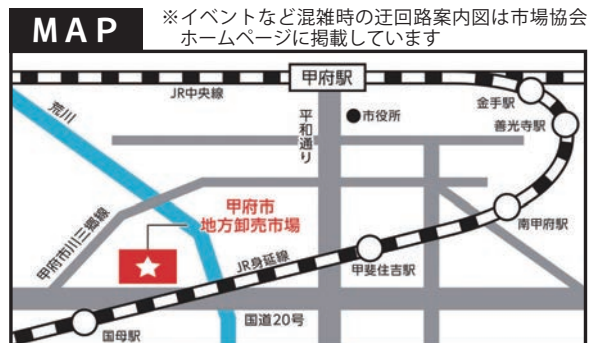
【市場管理事務所】 ☎055(228)1745
【(一社)甲府市地方卸売市場協会】
☎055(228)5787



市場を見学できます!

普段、関係者以外入ることができない市場内を見学できます。詳しくは、市場協会ホームページをご覧ください。お問い合わせください。

※イベントなど混雑時の迂回路案内図は市場協会ホームページに掲載しています



イベント

笹本正治先生(歴史学者)・高瀬真奈さん(甲府大使)と一緒に探検！ 史跡武田氏館跡



申問歴史文化財課…☎055 (223) 7324

笹本先生、高瀬さんと一緒に、史跡武田氏館跡(武田神社周辺)を巡ります。折り紙で「かぶと」や「手裏剣」づくり、本物のかぶとをかぶって記念撮影もできるので、親子参加も大歓迎！

日時 12月3日(日) 13:00~16:00

集合場所 大手門東史跡公園(武田神社東入口前)

コース 大手門東史跡公園～主郭(天守台特別公開)～西曲輪～味噌曲輪～
稲荷曲輪～御隠居曲輪～信玄ミュージアム見学と折り紙体験

定員 70人(親子15組30人+一般40人)

申込 11月10日(金)9:00から電話で(先着順)



講師 笹本正治さん
長野県立歴史館
特別館長

ゲスト 高瀬真奈さん
モデル・甲府大使
(甲府市出身)

信玄ミュージアム 信玄公没後 450 年企画展 「旧武田家臣団と徳川家康」

信玄公没後 450 年企画展最後のテーマ展示として、信玄公が遺した家臣団を紹介します。武田氏滅亡後、徳川家康に従い、天下取りを支えた旧家臣と、反徳川として活躍した旧家臣らの動向を関連資料から解説します。

日程: 11月22日(水)～12月24日(日)

会場: 信玄ミュージアム(甲府市武田氏館跡歴史館)特別展示室

観覧料: 300円(割引対象あり)

※障害者手帳をお持ちの方・高校生以下は無料

※11月20日(月)まで、企画展「竜虎相搏つ 武田信玄と上杉謙信」を開催中。信玄公の兜として有名な諏訪法性兜も展示しています！



再生可能エネルギーや環境問題を楽しみながら学ぼう

イベント

「フェスタリサプラ」 を開催します！



会申問リサイクルプラザ…☎055 (241) 4357

再生自転車の抽選販売、遊休食器の無料配布のほか、水素で動くおもちゃ、キッチンカーの出店など、子どもから大人まで楽しめるイベントがいっぱい！

日時 11月26日(日) 10:30~15:00

会場 リサイクルプラザ ほか

※11月26日(日)は、リサイクルプラザは休館です



参加者募集 !※先着順。その他イベントの詳細はHPをご確認ください

▶ 講座「生ごみ処理器キエーロをはじめよう」

時間 ① 11:00～ ② 13:00～

定員 各15人

申込 11月7日(火)9:00からごみ減量課
☎055 (241) 4327に電話で

※市内在住、初めての受講など参加条件あり(申込時に確認します)

キエーロの
無料配布あり

▶ 出前授業「水素を知ろう」

時間 11:00～12:00 定員 30人

対象 市内在住の小学5年生以上

申込 11月7日(火)9:00から環境政策課
☎055 (241) 4363に電話で



▶ リサイクル工作教室

「はりこの正月飾りをつくろう！伝統工芸に挑戦」

時間 10:00～12:00 定員 10人

講師 荒井洋子さん(アトリエさめまる)

参加費 1,000円(材料費含む)

申込 11月8日(水)10:00からリサイクルプラザに電話
または来館で

こうふグリーンラボ
KOFU GREEN LABO

リサイクルプラザ内に
近日オープン！
Coming Soon

こうふ開府の日 こうふドリームキャンパススペシャル

募集

海上自衛隊横須賀音楽隊 スペシャル教室

申問生涯学習課…☎055 (237) 5327

「こうふ開府の日」記念事業。海上自衛隊横須賀音楽隊隊員が、吹奏楽の練習方法やスキルアップのコツを直接レクチャーします！(楽器・奏具はご持参ください)

日時 12月16日(土) 14:00~16:00

会場 総合市民会館

対象 中学生～大学生 50人程度

対象楽器 金管楽器、木管楽器、打楽器

申込 市公式LINEから
(11月20日(月)17:00締切)

※募集終了後、受講の可否をご連絡します



音楽隊による夢の授業！
貴重な機会です。
ぜひご参加ください♪

海上自衛隊横須賀音楽隊

宮城・山形・福島県、関東、中部地方を中心に、
年間100回以上の演奏活動を行う。





令和4年度



決算報告

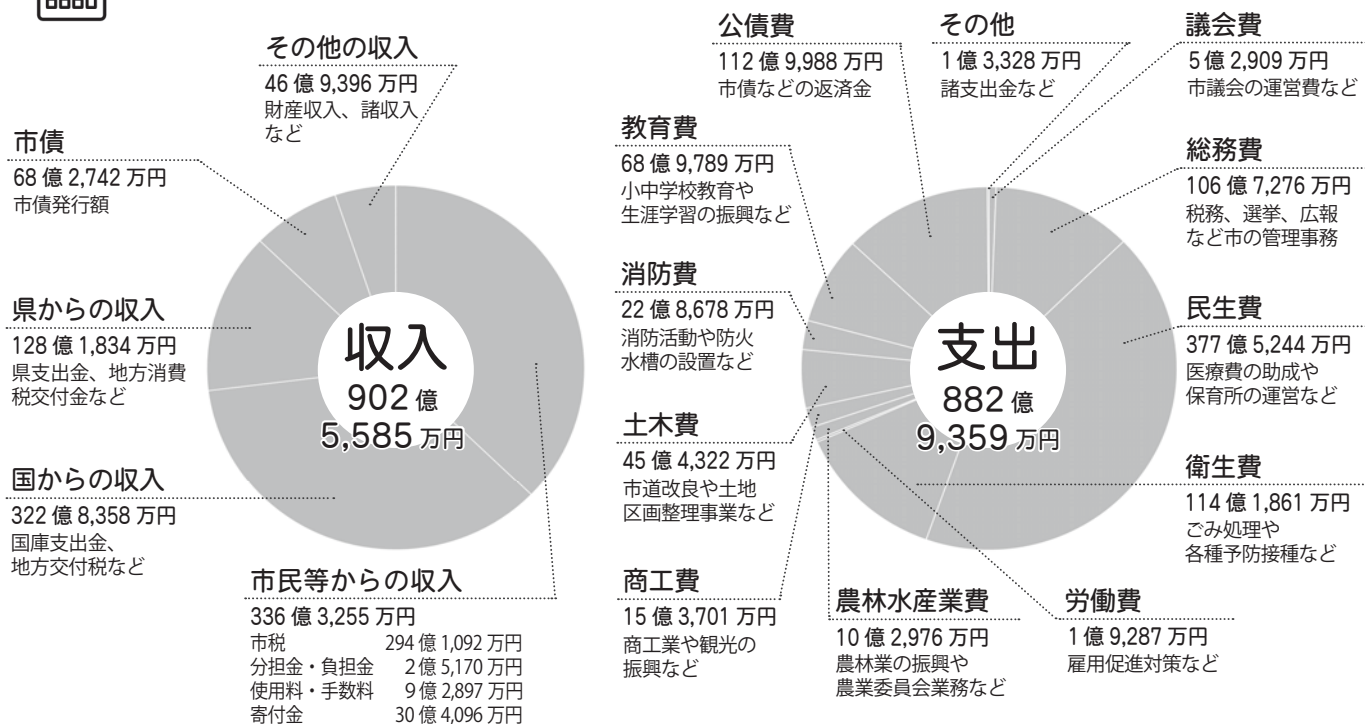
問 企画財政課… ☎ 055 (237) 5292

令和4年度の決算と
決算に基づく健全化
判断比率などについ
てお知らせします。



一般会計

福祉・教育・環境など、市民の皆さんの日常生活に関わる仕事をする会計



「主な事業費の増減」

について



up ↑
down ↓

増加

- 電力・ガス・食料品等価格高騰緊急支援給付金の支給に係る経費
- 物価高騰等生活支援給付金の支給に係る経費
- 小・中学校の老朽化リニューアルに係る経費 など

減少

- 子育て世帯臨時特別給付金の支給に係る経費
- 特定世帯等臨時特別給付金の支給に係る経費 など

令和4年度収支

収入

902億 5,585万円

支出

882億 9,359万円

差引額

19億 6,226万円 (令和3年度：39億 5,325万円)

《差引額の内訳》

令和5年度に繰り越して使用する分 → 10億 8,726万円 (令和3年度：21億 3,825万円)

将来に備えて基金へ積み立てる分 → 8億 7,500万円 (令和3年度：18億 1,500万円)

◎市民1人当たりの税負担

市民税	7万 3,650円
固定資産税	6万 3,071円
都市計画税	1万 648円
市たばこ税	7,472円
軽自動車税	3,384円
入湯税	195円
合計	15万 8,420円

◎市民1人当たりの支出

議会費	2,850円	商工費	8,279円
総務費	5万 7,488円	土木費	2万 4,472円
民生費	20万 3,352円	消防費	1万 2,317円
衛生費	6万 1,506円	教育費	3万 7,155円
労働費	1,039円	公債費	6万 866円
農林水産業費	5,547円	その他	718円
合計	47万 5,589円	合計	47万 5,589円

令和5年3月31日現在 人口：185,651人

◎市税収納状況

	令和4年度分	滞納分	合計
課税額	294億 6,253万円	8億 4,587万円	303億 840万円
収入額	292億 902万円	2億 190万円	294億 1,092万円
収納率	99.14%	23.87%	97.04%

※過去の収納率(合計)：令和2年度…96.03%、令和3年度…96.74%



特別会計

特定の仕事をする場合に、一般会計と別に経理する会計

	収入額	支出額
国民健康保険事業	190億 5,607万円	183億 6,659万円
交通災害共済事業	3,214万円	3,214万円
住宅新築資金等貸付事業	4,332万円	4,332万円
介護保険事業	222億 7,153万円	213億 3,197万円
農業集落排水事業	3,728万円	3,728万円
後期高齢者医療事業	26億 5,402万円	26億 4,922万円
浄化槽事業	3,139万円	3,139万円
母子父子寡婦福祉資金貸付事業	3,984万円	441万円



公営企業会計

地方卸売市場や病院など、独立して経理する会計

	収入額		支出額	
地方卸売市場事業	営業収益	2億 2,235万円	営業費用	3億 2,137万円
	営業外収益	1億 2,886万円	営業外費用	2,931万円
	特別利益	0万円	特別損失	0万円
	当年度純利益		53万円	
病院事業	医業収益	76億 3,433万円	医業費用	86億 9,505万円
	医業外収益	26億 2,729万円	医業外費用	4億 9,939万円
	特別利益	560万円	特別損失	207万円
	当年度純利益		10億 7,071万円	
下水道事業	営業収益	39億 1,102万円	営業費用	53億 3,993万円
	営業外収益	33億 8,892万円	営業外費用	5億 4,128万円
	特別利益	2,349万円	特別損失	505万円
	当年度純利益		14億 3,717万円	
水道事業	営業収益	43億 4,952万円	営業費用	44億 7,996万円
	営業外収益	11億 257万円	営業外費用	4,520万円
	特別利益	1,709万円	特別損失	917万円
	当年度純利益		9億 3,485万円	
簡易水道等事業	営業収益	363万円	営業費用	7,377万円
	営業外収益	6,786万円	営業外費用	347万円
	特別利益	79万円	特別損失	0万円
	当年度純損失		496万円	



令和4年度 決算に基づく健全化判断比率など

地方公共団体の財政運営の健全性を示す「健全化判断比率」や公営企業ごとの経営状況を示す「資金不足比率」は、早期・経営健全化基準を下回り、健全な財政運営を維持することができました。

■健全化判断比率(単位：%) 自治体財政の健全度を示します。

指標名	指標の説明	甲府市の比率	早期健全化基準	財政再生基準
実質赤字比率*	福祉、教育、まちづくりなどを行う地方公共団体の一般会計などの赤字の程度を指標化し、財政運営の悪化の度合いを示すもの	—	11.35	20.00
連結実質赤字比率*	公営企業会計を含むすべての会計の赤字や黒字を合算したもので、地方公共団体全体としての赤字の程度を指標化し、財政運営の悪化の度合いを示すもの	—	16.35	30.00
実質公債費比率	借入金の返済額と、それに準じる額の大きさを指標化し、資金繰りの程度を示すもの	8.0	25.0	35.0
将来負担比率	公営企業会計を含むすべての会計や一部事務組合などにおいて、借入金(市債)残高や将来支払っていく可能性のある財政負担見込額などを指標化し、将来の財政運営を圧迫する可能性の度合いを示すもの	24.2	350.0	/

※赤字額が生じていないため比率は「—」で表示

■資金不足比率(単位：%) 公営企業経営の健全度を示します。

区分	甲府市の比率	経営健全化基準
地方卸売市場事業会計	—	20.0
病院事業会計	—	
下水道事業会計	—	
水道事業会計	—	
簡易水道等事業会計	—	
農業集落排水事業特別会計	—	
浄化槽事業特別会計	—	

※各会計とも資金不足額が生じていないため比率は「—」で表示
※指標を算出するための計算方法などは、市ホームページに掲載しています

◎市債残高

一般会計	722億 8,603万円
特別会計	1億 9,004万円
市場事業会計	6億 5,366万円
病院事業会計	47億 8,117万円
下水道事業会計	348億 94万円
水道事業会計	24億 1,030万円
簡易水道等事業会計	1億 3,362万円

市職員の給与と職員数の状況

問職員課…☎055(237)5096

市職員の給与は地方公務員法に基づき、市議会の議決を経て、市の条例で定められています。令和5年4月1日現在の状況をお知らせします。

◎令和4年度職員給与費の決算状況

給与費とは、毎月支給される給料と民間会社のボーナスにあたる期末・勤勉手当などや扶養手当、住居手当などの合計です(退職手当、児童手当は除く)。

令和4年度普通会計決算給与費の総額	66億 8,991万円
内 給料	40億 1,689万円
期末・勤勉手当	16億 2,705万円
職員手当(扶養・住居手当など)	10億 4,597万円

◎令和5年度職員給与費の予算状況

令和5年度普通会計当初予算給与費の総額	72億 953万円
内 給料	42億 4,204万円
期末・勤勉手当	19億 9,028万円
職員手当(扶養・住居手当など)	9億 7,721万円

◎職員給料の状況

職員の給料は職種、職務、経験年数、学歴に応じて定められた級と号給からなる給料表(行政職、医療職(1)(2)(3)、技能労務職など)で決められています。

●一般行政職の初任給

大学卒…18万 5,200円

短大卒…16万 4,100円

高校卒…15万 4,600円

●職員の平均年齢・平均給料月額

一般行政職…42.1歳・30万 6,500円

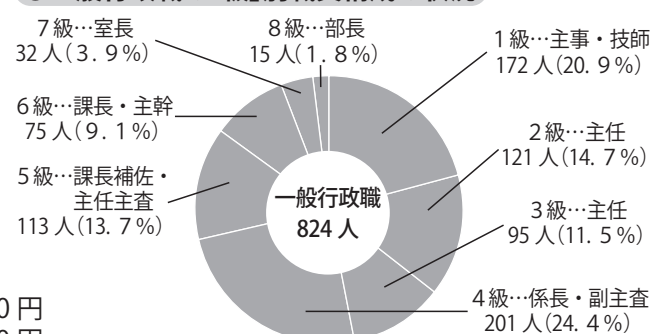
技能労務職…53.3歳・33万 3,000円

◎特別職の報酬などの状況

特別職の報酬などは、市議会の議決を経て決定されます。

	区分	月額	期末手当の支給割合
給料	市長	1,080,000円	6月期…2.175月分 12月期…2.175月分 計…4.350月分
	副市長	880,000円	
報酬	議長	660,000円	6月期…1.650月分
	副議長	610,000円	12月期…1.650月分
	議員	590,000円	計…3.300月分

◎一般行政職の「級」別職員構成の状況



※税務職および福祉職は含みません

◎職員数の状況 ※職員数は国の定員管理調査に基づき、常勤一般職の数で、臨時・会計年度任用職員は除きます

令和5年度は1,760人で、令和4年度の1,765人に比べ、福祉保健関係業務の増加、教育関係業務の体制強化などに伴う増員一方で、業務の見直し・効率化などによる減員により全体では5人の減員となりました。

暮らしの情報

最新の情報は市ホームページなどでご確認ください。

※記載のない限り申込不要・参加無料・
定員は先着順
※市外局番は055
甲府市公式ホームページ▶



11月は労働保険適用促進強化期間

問 雇用創生課：☎237・5736

甲府公共職業安定所雇用保険適用課
：☎232・6060(部門コード21#)

労働保険は、雇用保険と労災保険の総称です。労働者を1人でも雇っている事業主は、法人・個人を問わず加入義務があります。未加入の場合は、加入手続きをしてください。

事業主の方々へ 給与支払報告書等の配布

問 市民税課：☎237・5398

必要な方は受け取りにお越しください。

日時 ① 11月20日(月)午前10時～午後4時
② 11月27日(月)以降 午前8時30分～午後5時15分

会場 ① 総合市民会館格技場
② 本庁舎3階市民税課

※詳しくは市ホームページをご覧ください



11月1日は計量記念日

問 市民部総務課：☎237・5304

「正しい計量」は、取引や証明、健康管理、快適な環境の維持などに大切な役割を果たし、生活の安全を守っています。

持ち去り行為は条例違反です

問 ごみ収集課：☎241・4313

ごみ集積所に出された不燃物・資源物・有価物を、市の委託業者以外が収集運搬する事は条例で禁止されています。違反者には20万円以下の罰金が科される場合があります。持ち去り行為を見かけたら、直接声をかけず、車両ナンバーなどをお知らせください。

特設人権相談所

問 人権男女参画課：☎237・5120

全国共通人権相談ダイヤル：☎0570・003・110

相談内容 いじめ、近隣トラブル、

有価物などの収集日程表

問 ごみ収集課(燃えないごみ)…☎(241)4313 / ごみ減量課(有価物・資源物)…☎(241)4327
※3日(金・初)および23日(木・初)も収集地区の燃えるごみを収集します

地区名	燃えないごみ(ガレキ)	有価物	資源物	地区名	燃えないごみ(ガレキ)	有価物	資源物	地区名	燃えないごみ(ガレキ)	有価物	資源物
相生	11月17日	11月8日 12月6日	11月22日	国母	11月20日	11月27日	11月14日	富士川	11月27日	11月15日	11月30日
相川	11月29日	11月7日 12月8日	11月27日	里垣	11月8日 12月6日	11月1日 12月2日	11月17日	宮本	11月1日 12月4日	11月8日	11月16日
朝日	11月2日 12月5日	11月17日 12月7日	11月7日 11月28日	上九一色	11月7日 12月8日	/	11月16日	山城	11月9日 12月7日	11月29日	11月20日
穴切	11月30日	11月20日	11月7日 11月28日	新紺屋	11月27日	11月30日	11月21日	湯田	11月17日	11月6日 11月28日	11月15日
池田	11月15日	11月10日	11月29日	新田	11月15日	11月10日	11月29日	中道(北)	11月13日	11月25日	11月16日
石田	11月6日 12月1日	11月2日 12月4日	11月14日	住吉	11月14日	11月9日 12月5日	11月22日	中道(南)	11月7日 12月8日	11月25日	11月16日
伊勢	11月14日	11月22日	11月6日 12月1日	琢美	11月28日	11月13日	11月1日 12月4日	廃食油の回収日程(11月)			
大国	11月10日	11月16日	11月2日 12月6日	玉諸	11月21日	11月9日 12月5日	11月24日	13日(月)	公民館 北・北東 悠遊館 羽黒・相川・北部・朝日		
大里	11月7日 12月8日	11月16日	11月2日 12月6日	千塚	11月16日	11月14日	12月5日	14日(火)	西公民館 悠遊館 貢川・石田		
春日	11月30日	11月24日	11月10日 12月8日	千代田	11月1日 12月4日	12月6日	11月16日	15日(水)	公民館 南西・南・中道 大国悠遊館、堀之内町公会堂		
北新	11月1日 12月4日	11月24日	11月13日 12月7日	能泉	11月1日 12月4日	11月8日	11月16日	16日(木)	中央公民館、保健センター 悠遊館 住吉・伊勢・湯田・富士川		
貢川	11月24日	11月21日	11月8日	羽黒	11月22日	12月1日	11月9日	17日(金)	総合市民会館、東公民館 悠遊館 里垣・玉諸		
甲運	11月28日	11月15日	11月1日 12月4日	東	11月13日	11月6日 11月28日	11月15日	14日(火)~ 19日(日)	リサイクルプラザ(正面玄関横)		

※有価物回収は自治会などを主体としています。詳細は、加入している自治会などにご確認ください

■ 8月分のごみの量 燃えるごみ 4,723.83 燃えないごみ 397.04 資源物 289.71 プラスチック製容器包装 66.01 有価物 269.12 合計 5,745.71 (単位 t)
◎ 令和5年8月の家庭系燃えるごみ1人1日あたりの排出量は、目標値 450g に対して 509.90g でした。ごみの減量にご協力をお願いします。

本文中の(会)は会場、(申)は申込先、(問)は問合せ先

困りごとなど人権に関する悩み相談
日時 11月22日(水)午後1時30分～3時30分
会場 中道公民館会議室2・3

無料相談会(要予約)

★税と登記の相談会

協働推進課：☎237・5298
 申(岡)東京地方税理士会山梨県会：☎233・1318

山梨県司法書士会：☎253・2376

相談内容 相続税、相続登記、会社の税務、土地・建物の名義変更など

日時 11月8日(水)午後1時30分～4時30分(1組30分)



★第19回山梨の10士業による無料なんでも合同相談会

問(岡)協働推進課：☎237・5298

問(岡)日本公認会計士協会東京会山梨県会：☎251・9400

／FAX 03・3515・1192(東京会)

県内のスペシャリスト(司法書士・行政書士・社会保険労務士・土地家屋調査士・税理士・公認会計士・弁護士・弁理士・不動産鑑定士・中小企業診断士)が各分野の相談に対応。

日時 11月23日(木)祝午前10時30分～午後4時30分(1人30分)

申込 11月8日(水)までにFAXで

【共通事項】

会場 かいてらす

※書類の作成指導・審査はしません

出張弁護士消費生活無料相談

問(岡)市民部総務課：☎237・5304

相談内容 消費生活に関するトラブルなどについて弁護士がアドバイス

日時 11月22日(水)午後2時～午後2時30分／午後3時～(1回30分、1人1案件につき1回限り)

会場 東公民館

申込 11月1日(水)～14日(火)午前9時～午後4時に電話で(先着順)

※申込時に消費生活相談員の助言などで問題が解決した場合、弁護士相談は行いません。相談に関する資料がある場合は、電話の際にお手元にご用意ください

全国一斉「女性の権利ホットライン」強化週間

(11月15日(水)～21日(火))

問(岡)人権男女参画課：☎237・5120

女性の権利ホットライン：☎0570・070・810

期間中受付時間

平日↓午前8時30分～午後7時
 土・日曜日↓午前10時～午後5時

※期間中以外は、午前8時30分～午後5時15分(土・日曜日、祝日は除く)

11月の相談 ※祝日は除く

日時・問い合わせ先など	会場	日時・問い合わせ先など	会場
●司法書士無料法律相談 ～登記、相続などの相談～ 1日(水)午前10時～午後1時(1組30分) ※12月は6日(水) 要予約山梨県司法書士会 ☎(253) 2376	本庁舎4階 市民相談室1・2	●女性総合相談室 ～女性が抱える悩み全般～ 毎週月～金曜日午前9時～正午、午後1～4時(金曜日は午後7時まで) 女性総合相談室 ☎(223) 1255	本庁舎4階 女性総合相談室
●くらしの法律無料相談 ※10月25日(水)から予約受付開始。年度内に1人1回限り。弁護士対応 1・15日(水)、13・27日(月)、19日(日) 午後1時30分～4時30分(1組30分) 要予約協働推進課 ☎(237) 5298		●労働相談室 ～労働条件や退職などの悩み相談～ 毎週火・木曜日午後5～8時 (23日(木)祝日は午後1～4時) 雇用創生課 ☎(237) 5736	本庁舎4階 相談室4 a
●土地家屋調査士無料相談 ～土地境界、調査測量など～ 8日(水)午前10時～午後1時 協働推進課 ☎(237) 5298		●社会保険労務士無料相談 ～雇用保険や年金などの相談～ 12・26日(日)午前10時～午後4時(3時受付終了) 雇用創生課 ☎(237) 5736	※電話相談はこちら ☎(298) 4475
●行政相談 ～官公庁の仕事に対する苦情・意見・要望～ 9日(木)午後1時30分～4時(3時30分受付終了) 協働推進課 ☎(237) 5298		●心配ごと相談室 ～日常生活上の悩み相談～ 毎週月～金曜日午後1～4時(1組30分) 心配ごと相談室 ☎(237) 5897	本庁舎4階 相談室4 a
●宅建協会無料相談 ～不動産売買・賃貸借・空き家の悩みなど～ 16日(木)午後1時30分～4時 ※有資格者が対応 協働推進課 ☎(237) 5298		●消費生活相談 ※必要に応じて弁護士による法律相談も行います 毎週月～金曜日午前9時～午後4時 (水曜日は午後6時まで) 消費生活センター ☎(237) 5309	本庁舎4階 消費生活センター
●マンション管理士無料相談 ～マンションの快適な居住環境維持・管理など～ 16日(木)午後1時30分～4時 協働推進課 ☎(237) 5298		●交通事故無料相談 毎週月・水・金曜日午前9時～午後4時 交通事故相談室 ☎(237) 5443	本庁舎4階 交通事故相談室
●行政書士無料相談 ～遺言・相続・契約などの書類作成の相談～ 17日(金)午前10時～正午、午後1～4時 協働推進課 ☎(237) 5298		●外国人相談 ※英語、韓国語、中国語の相談員がいます。その他の言語は音声翻訳機を使用して対応します。時間によって対応できない場合があります 毎週月～金曜日午前9時～午後4時 市民課 ☎(237) 5359	本庁舎2階 市民課⑩番窓口
●税理士無料税金相談 ※12日(日)のみ要予約(予約は税理士会へ) 12日(日)午前9時～正午 14日(火)午前10時～正午(11時30分受付終了)、午後1～4時(3時30分受付終了) 協働推進課 ☎(237) 5298		12日：税理士会館(中央2-11-23) ☎(233) 1318 14日：本庁舎4階市民相談室1・2	

※記載のない限り、申込不要・参加無料・定員は先着順

◆人権啓発活動重点目標：「誰か」のことじゃない。


◆人権啓発活動強調事項：「性的マイノリティに関する偏見や差別をなくそう」

こちら社協派出所(出張相談会)

岡市社会福祉協議会：☎25・2118
市社協職員が地域の皆さんの生活の困りごとなど、何でもお聞きします。気軽にお越しください。

日時 ①11月22日(水)午前10時～正午
②11月28日(火)午後1時30分～3時30分
会場 ①健康の杜センターアネシス
②相川福祉センター

犯罪被害者等相談窓口

岡人権男女参画課：☎237・5120
甲府警察署警務課：☎232・0110
犯罪被害に遭われた方やそのご家族からの相談に応じています。(山梨県警ホームページ) 

相談窓口	電話
山梨県犯罪被害者等総合支援窓口 ★A	☎(223)4180
警察総合相談室	# 9110 ☎(233)9110
性暴力110番 ★C	# 8103 ☎(224)5110
ヤングテレフォン ★A	☎0120(31)7867
各警察署警察安全相談所 県下12警察署 ★A	各警察署内
(公社)被害者支援センターやまなし ★B	☎(228)8622
やまなし性暴力被害者 サポートセンター「かいさばももこ」★C	# 8991 ☎(222)5562

※受付は、★A 平日午前8時30分～午後5時15分(ただし、ヤングテレフォンのみ午後5時まで) / ★B 平日午前10時～午後4時 / ★C 24時間受付 FAX 共通

マイナンバーカード 出張申請・関連システムの停止

★マイナンバーカード出張申請
岡市民課：☎0570・0178・55
次の日程で、出張申請会場を設けます。マイナンバーカードをまだ申請されていない方は、ぜひこの機会に申請してください。

②	①	会場
11日(土)・18日(土)	4日(土)	小瀬スポーツ公園 西公民館
25日(土)		遊亀公民館

時間 ①↓午前9時～午後3時
②↓午後2～5時

※申請時、本人確認書類・顔写真付きの公的書類なら1点、健康保険・介護保険証など顔写真のない確認書類は2点をご用意ください



★マイナンバーカード関連システムの停止

岡市民課：☎237・5337
メンテナンス作業のため、次の期間システムが停止します。停止期間中は、証明書のコンビニ交付サービスは利用できない可能性があります。また、マイナンバーカードの交付や更新などに係る休日窓口はありません。ご理解・ご協力をお願いします。
期間 11月2日(木)午後6時～11月6日(月)午前7時30分

工事請負・物件供給などの 追加登録(新規)希望者は申請を

岡上下水道局総務課：☎228・3436
対象 令和6年度に市(学校・病院・地方卸売市場を含む)と上下水道局が発注する工事請負・物件供給などを希望する方
※令和4年12月に申請し、すでに登録済みの方は必要ありません
受付期間 12月1日(金)～14日(木)(必着)
申請方法 申請書(市ホームページからダウンロード)に記入し、必要書類を添付の上、〒400-8585 甲府市役所契約課まで郵送(市と上下水道局の一括申請)。申請は原則郵送。
※受付票が必要な方は、返信先記入・切手貼付の上、返信用封筒を同封

甲府都市計画用途地域等の 変更案縦覧・意見を募集します

岡岡都市計画課：☎237・5814
期間 11月8日(水)～22日(水) 平日の午前8時30分～午後5時15分
提出方法 提出用紙(市ホームページからダウンロード)に記入し、〒400-8585 甲府市役所都市計画課へ郵送または持参(11月22日(水)必着)
※詳しくは市ホームページをご覧ください

本文中の(会)は会場 (申)は申込先、(問)は問合せ先

うちの子「結婚」しないのかしら？

— 独身のお子様の結婚支援・孤立化対策 —

「孫の顔を見れないかも」「結婚する気がなさそう」
「自分たちがいなくなった後が心配」
そんな不安に仲人が親身に対応します。
お気軽にお問い合わせ下さい。

結婚相談所ムスベル TEL:055-288-1038

甲府市丸の内2丁目16-4 丸栄ビル6階

服を買うより2~3週間で、やせてみる!?

- ☑病院でやせるように言われた(健診が近い)
- ☑ポッコリお腹が気になる(最近服がキツイ)
- ☑コレステロールが高い(血圧や血糖も)
- ☑太ったら膝や腰が痛くなった(運動は嫌い)
- ☑色々試したがやせない(40~70歳代も)
- ☑短期間で集中してやせたい(長いと飽きる)

甲府市住吉5-18-26 臨床漢方薬局ナオル薬品
電話 241-3211 FAX241-3213 (無料電話相談可)

財源確保のため有料広告を掲載しています。広告の内容に関するお問い合わせは、直接広告主へお願いします。

命のメッセージ展

問 人権男女参画課… ☎(237) 5120
 国連NGO横浜国際人権センター山梨ランチ… ☎(243) 8563

命の大切さを伝え、思いやりのある社会を実現するためパネル展を開催します。

内容 人権啓発写真、マンガパネル、市内小・中学校生徒の感想文など命と人権を考えるパネル展

期間 11月7日(火)～20日(月)

会場 中道公民館、市立甲府病院



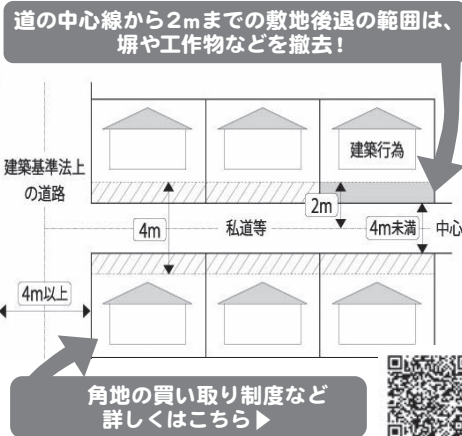
11月9日(木)～15日(水)は「秋季全国火災予防運動」を実施します

問 消防本部査察課… ☎222・1284
全国統一防火標語
 「火を消して不安を消してつなぐ未来」
 空気が乾燥し火災が発生しやすい季節です。火の取り扱いには十分注意しましょう。

また、住宅火災を早期に発見し、被害を最小限に抑え火災から命を守るために、「住宅用火災警報器」を設置してください。住宅用火災警報器は、古くなると電子部品の寿命や電池切れなどを起こすため、10年を目安に交換をしましょう。

問 交通政策課… ☎237・5109
「サイクル・アンド・ライド」を活用しませんか
 通勤・通学・買物・通院などの際、バス停の近くまで自転車で行き、そこで

「サイクル・アンド・ライド」を活用しませんか



敷地後退(セットバック)などに協力をお願いします

問 建築指導課… ☎237・5828
 建物を建てる場合、その敷地は、建築基準法上の道路に2m以上接しなければなりません。幅員が4m未満の道(私道等)のみに面した敷地の場合、建築確認の前に許可が必要となります。この許可にあたり、市では沿線の土地所有者からの敷地後退の同意等を求めています。ご理解・ご協力をお願いします。

※詳しくは、お問い合わせください

こうふの eco
家電購入応援キャンペーン

問 環境政策課… ☎(241) 4363
 対象の省エネ機器を対象の店舗で購入された市民の方へキャッシュレスポイントや商品券などを還元します。
 ※詳しくはコールセンター【050(2030)3220】へお問い合わせください
 HPはこちら▶

問 滞納整理課… ☎237・5438
 11・12月は滞納整理強化期間です。税金の滞納が長期化しますと、ご自宅への訪問や、差押などの滞納処分を行う場合があります。災害、ご本人や家族の病气、失業など、やむを得ない事情で納付が困難な場合は、ご相談ください。

県下一斉滞納整理強化期間

税金・助成

からバスに乗り換えができるよう市内協力施設の駐輪場をご利用いただけます。

バスを利用することで、目的地までの移動時間を有効活用できます。

※協力施設や申請方法については、市ホームページをご覧ください

山梨民医連の紹介はこちら

「医療」「介護」「治療費」等でお困りの方は
ご相談ください

相談所
 11月の
 11月の

やまなしみんないれん
山梨民医連 ☎055-221-7511
 受付時間：月曜日～金曜日(祝日除く)10時～16時

無料・低額診療事業
 を実施しています

医療費でお困りの方は
ご相談ください

「お金がないから」と医療をあきらめている方、1日でも早く病院・診療所に来て下さい。いっしょに治療を始めましょう。

詳しくはこちら

問 甲府共立病院 TEL 055-226-3131
 問 甲府共立診療所 TEL 055-221-1000

財源確保のため有料広告を掲載しています。広告の内容に関するお問い合わせは、直接広告主へお願いします。

※記載のない限り、申込不要・参加無料・定員は先着順

募集イベント

甲府市・姉妹都市児童生徒作品展

甲府市と奈良県大和郡山市の
小・中学生の作品展(書道、絵画)
日時 11月17日(金)〜23日(木)祝午前8時30分〜午後9時30分
会場 本庁舎1階市民活動室

令和6年「二十歳のつどい」式典出演者募集

甲府生涯学習課：☎223・7323
内容 ①【市民憲章】市民憲章を朗読
②【二十歳のメッセージ】二十歳としての抱負を発表
対象 令和5年4月2日〜令和6年4月1日に二十歳を迎える方
日程 令和6年1月7日(日)
会場 総合市民会館山の都アリーナ
定員 ①1人②2人(抽選)
申込 11月30日(木)までに電話またはEメール(kyosgai@city.kofu.g.jp)で



脱炭素アイデアコンテスト2024

甲府環境政策課：☎241・4363
対象 県内在住・在学の高中生・大学生(個人、サークルでの募集も可)

募集期間 令和6年1月15日(月)まで

主催 甲府市地球温暖化対策地域協議会
申込 協議会ホームページに掲載のエントリーシートに必要事項を明記の上、Eメール(kanseisaku@city.kofu.g.jp)に
※優秀者は3月3日(日)に開催する「地球温暖化対策セミナー」で発表していただきます



市民緑化教室(庭木の手入れ)

甲府公園緑地課：☎223・6101
日時 11月18日(土)午後1時30分
会場 総合市民会館2階(遊亀公民館講義室2)
講師・定員 野尻広光さん・30人
申込 11月6日(月)午前8時30分から電話で

キャリアアップセミナー開催

甲府雇用創生課：☎237・5736 / FAX 227・8065
ワークシヨップ形式で自身のキャリアアップについて考えます。
対象 市内在住・在勤の方
日時 11月24日(金)午後6時30分〜8時
会場 本庁舎7階7-2会議室
講師・定員 長田繁孝さん・20人
申込 11月22日(水)までに電話、FAXまたはEメール(sangros@city.kofu.g.jp)で

甲府矯正展

甲府刑務所企画部門(作業)：☎237・5294
☎241・8311

内容 所内の取組を紹介する広報、作業製品の展示販売、所内見学
日時 11月23日(木)祝午前9時〜午後3時
会場 アイメッセ山梨

第33回平和ポスター展

甲府市民部総務課：☎237・5294
平和都市宣言事業の一環で行います。
日時 11月24日(金)〜12月1日(金)午前8時30分〜午後9時30分(初日は1時から、最終日は3時まで)
会場 本庁舎1階市民活動室

市民ふれあいウォーキング大会〜湯村山周辺散策コース〜

甲府スポーツ課：☎223・7325
対象 市内在住・在勤の方
日時 11月26日(日)午前9時30分〜正午(受付9時から)
集合 緑が丘スポーツ公園水泳場駐車場
定員 100人
申込 11月6日(月)午前9時から電話または住所・氏名・年齢・生年月日・電話番号(携帯番号も)を明記しEメール(kyosports@city.kofu.g.jp)で

本文中の☎は会場、甲は申込先、甲は問合せ先

建て替え・リフォーム 失敗しないコツとは？

ご要望に合わせて 優良工務店をご提案！

☎055-267-7622

家づくり学校 甲府校

甲府市向町 290-3

引越しのお手伝い致します

不用品の買取・処分

☆ゴミの片付け、遺品整理も致します
貴金属も買取中！

リサイクル 登美の坂

甲斐市龍地 88-1 (年中無休)
☎0551-28-6262
甲府市貢川 1-6-11 (年中無休)
☎055-231-1414

財源確保のため有料広告を掲載しています。広告の内容に関するお問い合わせは、直接広告主へお願いします。

介護就職デイ(福祉・介護のしごと就職面接会)開催

介護保険課：☎237・5473
 ハローワーク甲府：☎232・6060
 (43#)
対象 福祉分野の仕事で就職希望の方
日時 11月10日(金)
 午後2～4時(受付1時30分から)
会場 ベルクラシック甲府3階
参加企業 介護関係事業所24社程度
 ※予約不要。詳しくはハローワーク甲府へお問い合わせください

シルバー技能講習『介護入門』

介護保険課：☎237・5473
 (公財)介護労働安定センター山梨支部：☎255・6355
甲園(公社) 山梨県シルバー人材センター連合会：☎228・8383
 4日間・21時間の研修を受けた修了者は県知事より修了証が交付され、さらに上位資格(科目免除あり)を取得して本格的な介護職員を目指せます。研修費用は無料。
対象 今年度シルバー人材センターに入会された60歳以上の方(今から入会することも可能です)
日時 12月12日(火)～15日(金)午前9時30分～午後4時40分
会場 県立青少年センター
申込 11月20日(月)までに電話で

第26回山梨県障害者文化展

障害がい福祉課：☎237・5240
 県障害者福祉協会：☎252・0100
内容 地域展で審査員に選ばれた絵画や書道、工芸などを展示します
日時 12月2日(土)～6日(水)午前10時～午後6時(最終日は2時まで)
会場 県立図書館1階イベントスペース

甲府市勤労者卓球・バドミントン大会参加チーム募集(団体戦)

甲府市勤労者卓球大会実行委員会事務局(雇用創生課内)：☎237・5736 / FAX 227・8065
①卓球 1チーム6人以内
②バドミントン 1チーム8人以内
対象 市内に住所を有する事業所、市内在住の勤労者で構成するチーム
日時 令和6年1月14日(日)午前9時30分～
会場 総合市民会館
募集期限 11月28日(火)(必着)
定員 各10チーム
申込 所定の申込用紙(市ホームページからダウンロード可)に必要事項を明記し、甲府市役所雇用創生課までFAXまたは、Eメール(sangros@city.kofu.lg.jp)で



「武田の杜トレイルランニングレース」ランナーを応援しよう

観光課：☎237・5702
 市観光協会：☎226・6550
 第13回武田の杜トレイルランニングレースを開催します。当日は沿道からランナーを応援しましょう！
日時 12月10日(日)午前8時スタート
コース 武田の杜周辺約30km(武田神社～信玄の湯湯村温泉)
 ※信玄の湯湯村温泉周辺は交通規制で大変混雑が予想されます。皆さんのご理解・ご協力をお願いします

「普通救命講習」を開催します

甲園地域防災課：☎237・5357
内容 心肺蘇生法やAED(自動体外式除細動器)の使用法など。講習後、修了証を交付します。
日時 12月1日(金)①午後1時30分～4時30分 ②午後7～9時
②の希望者は下記サイトから事前にEラーニングを修了しご参加ください。
定員 各30人
会場 本庁舎6階大会議室
申込 11月27日(月)までの平日に電話で
 ※当日は動きやすい服装でお願いします



※記載のない限り、申込不要・参加無料・定員は先着順

市民講座 屋根・外壁塗り替えセミナー開催

塗り替えをする前に聞きたい!知りたい!予備知識

日程 11月23日(木)祝
時間 【午前】10:00～12:00(受付15分前～) 【午後】14:00～16:00(受付15分前～)
会場 甲府市総合市民会館 会議室4 甲府市青沼3-5-44
定員 各20名(要予約) **参加費無料!!**

●お問い合わせ・お申し込みはこちら **0120-689-419**
 主催 一般社団法人 市民講座運営委員会 | 東京都港区浜松町2-2-12-1F
 協賛 プロタイムズ甲府昭和店 | 中巨摩郡昭和町西条517-1
 ご予約はお早めに。定員になり次第締切らせていただきます。

30坪からの土地活用 県内建築実績 650棟突破!

一戸建て賃貸住宅 ハイパーウッド 入居率 98%!

- ✓ 家賃収入
- ✓ 相続対策
- ✓ 節税対策

芙蓉建設

本社 富士吉田市下吉田 5-15-29 ☎0120-17-2281
 甲府市店 甲府市上石田 1-3-18 ☎0120-02-3515
 静岡支店 御殿場市中山 518 ☎0550-87-6840

財源確保のため有料広告を掲載しています。広告の内容に関するお問い合わせは、直接広告主へお願いします。

信玄公没後450年

甲府歴史講座

「甲府を学ぶ」(全5回)

甲府の歴史や伝統、出来事や文化などについて学びます。

回	日程	演題	講師
1	11/29 (水)	感染症と甲府の人々 ～地方病とのたたかいを中心に～	山梨県立博物館 学芸員 小畑茂雄さん
2	12/15 (金)	人為的開発と災害	山梨大学名誉教授 地域防災・マネジメント研究センター 客員教授 鈴木猛康さん
3	1/19 (金)	史跡武田氏館跡から発見された馬の全身骨格	帝京大学文化財研究所 准教授 植月 学さん
4	2/16 (金)	景勝地御嶽昇仙峡の成立	山梨大学大学院准教授 甲府市文化財保存活用地域計画 連絡協議会会長 菊地淑人さん
5	3/15 (金)	史跡甲府城跡(愛宕山石切場)の調査でわかったこと	山梨県埋蔵文化財センター 主任文化財主事 佐賀桃子さん

時間 午後1時30分～3時30分

会場・定員 遊亀公民館展示室・各回85人

申込 往復はがきに郵便番号、住所、氏名、電話番号、受講希望日を明記し、〒400-8585 甲府市教育委員会歴史文化財課まで郵送(11月15日(水)必着)

※1枚で1人。応募多数の場合抽選



甲府デジタル推進課 ☎(237) 5214

初心者対象!! スマホ講習会

★楽しく学ぶ!
スマホの使い方入門

★初心者でも安心!
スマホ活用講座

甲府(株)フォネット...
☎(236) 2677

開催日	会場	時間	内容
11/9 (木)	南西公民館	10:00～	①
		11:15～	②
		13:30～	③
11/16 (木)	中道公民館	10:00～	①
		11:15～	②
		13:30～	③
11/30 (木)	北東公民館	10:00～	①
		11:15～	②
		13:30～	③
		14:45～	④

時間 各回1時間
定員 各回8人
内容 ①電話のかけ方、カメラの使い方②アプリのインストール方法③地図アプリの利用方法④SNSの使い方
申込 開催日3日前までに(株)フォネットに電話で

甲府(株)ドコモビジネスソリューションズ(担当 澤野、石代)...
☎0120(412) 221

開催日	会場	時間	内容
11/7 (火)	中道公民館	10:00～	①
		11:15～	②
		13:30～	③
11/14 (火)	北公民館	10:00～	④
		11:15～	⑤
		13:30～	⑥
11/21 (火)	西公民館	10:00～	①
		11:15～	②
		13:30～	③

時間 各回1時間
定員 各回16人
内容 ①電源の入れ方、ボタン操作の仕方②電話のかけ方、カメラの使い方③アプリのインストール方法④インターネットの利用方法⑤地図アプリの利用方法⑥SNSの使い方⑦メールの利用方法⑧マイナンバーカードの申請方法⑨マイナポータルの活用方法⑩市が提供するオンラインサービスの利用方法(健康アプリのインストール・設定など。アプリの詳細は市ホームページ参照)⑪アプリを用いたコロナワクチン接種証明書の発行方法⑫健康保険証利用の登録・公金受取口座の登録
申込 開催日3日前までに(株)ドコモビジネスソリューションズに電話で

甲府地域防災課...
☎(237) 5357

総合防災訓練
に参加しよう

防災無線を合図に
訓練スタート!

11/12(日)
午前7時55分～

会場
市内の指定避難所、各地区で計画したそれぞれの避難場所など

▶午前7時55分から約1分間、防災無線放送を合図にシェイクアウト訓練を市内一斉に行います



本文中の☎は会場、甲は申込先、甲は問合先

事業主の皆様、手続きはお済みですか?

労働保険

労働保険は、労災保険と雇用保険の総称です。労働者(パート、アルバイトを含む)を一人でも雇用していれば、事業主は業種・規模を問わず、成立(加入)手続きが必要です。

手続きはお早めに!

山梨労働局 労働保険徴収室
☎055-225-2852



入場無料

☆ジュエリーをもっと身近に☆
有名メーカー8社

約10,000点のジュエリーを特別価格でご提供!!

第38回

甲府ジュエリーファクトリーセール

11/18(土)・19(日) 10:30～17:00

会場:やまなしプラザ(山梨県防災新館1階)

1. 空クジなし。お買い上げ抽選会(3万円以上)
2. 「この石の名前は〇〇」無料鑑別コーナー(12:00～15:00)
3. 「ピカピカになるよ!」ジュエリー無料クリーニングコーナー

お問い合わせ 山梨県装身具協会事務局 TEL:055-237-1000 篠原貿易株式会社

財源確保のため有料広告を掲載しています。広告の内容に関するお問い合わせは、直接広告主へお願いします。

施設の情報

東公民館 ☎235・0611

★天然石で作品作り教室

日時 12月6日(水)午後2時～3時30分
講師・定員 雪江なほみさん・20人
申込 11月16日(木)午前10時から電話で

★教養講座『晩学』のススメ(全2回)

日時 12月13・20日(水)午後2時～3時30分
講師・定員 江宮隆之さん・20人
申込 11月22日(水)午前10時から電話で

西公民館 ☎225・1762

★身体の痛み改善講座(全3回)

日時 11月15・22・29日(水)午後7～9時
講師・定員 森澤芳香さん・15人
申込 11月6日(月)午前10時から電話で

南公民館 ☎241・0083

★認知症予防講座(全2回)

日時 11月21・28日(火)午前10時～正午
講師・定員 村上由美子さん・25人
申込 11月9日(木)午前10時から電話で

★どなたでも学べるお筆教室

日時 11月25日(土)午後1時30分～3時30分

時30分

講師・定員 雨宮秋寿和さん・10人
楽器使用代 千円
申込 11月7日(火)午前10時から電話で

★「睡眠」と「健康」講座(全2回)

日時 12月7・14日(木)午前10時～正午
講師・定員 鷹取八重子さん・25人
申込 11月21日(火)午前10時から電話で

遊亀公民館 ☎235・1428

★くらしの講座

～相続が争族にならないために～
日時 11月17日(金)午後1時30分～3時
講師・定員 菅 正明さん・20人
申込 11月4日(土)午前10時から電話で

★家庭教育学級・女性学級

合同作品展
日時 11月17日(金)午後1～5時
18日(土)午前10時～午後4時

★信玄公没後450年 歴史講座

「柳町の宿場役人と飯盛旅籠」
日時 11月18日(土)午後2時～3時30分
講師・定員 原 祥さん・20人
申込 11月4日(土)午前10時から電話で

★大人のアロマテラピー教室

「香りで豊かな毎日をご過ごすために」
日時 11月25日(土)午前10時～11時30分
講師・定員 西村千歳さん・15人

材料費 500円

申込 11月8日(水)午前10時から電話で

★大人のソーパークーピング教室

「香りよい石けんを美しく彫刻」
日時 12月8日(金)午前10時～11時30分
講師・定員 竹内まさみさん・10人
材料費 350円
申込 11月22日(水)午前10時から電話で

中央公民館 ☎222・4242

★ストレス解消トレーニング講座

日時 12月8日(金)午前10時～11時30分
講師・定員 高野由美さん・20人
申込 11月21日(火)午前10時から電話で

南西公民館 ☎228・5571

★ドライフラワー教室

日時 11月21日(火)午前10時～正午
講師・定員 齊藤鶴子さん・15人
材料費 2千円
申込 11月6日(月)午前9時30分から電話で

北東公民館 ☎254・6100

★クリスマスアレンジメント教室

日時 11月28日(火)午前10時～正午
講師・定員 高相美貴さん・15人
材料費 2千円
申込 11月6日(月)午前10時から電話で

中道公民館 ☎266・4121

★手作り甲州味噌体験教室

日時 11月29日(水)午後1時30分～3時30分
講師・定員 五味洋子さん・15人
材料費 3100円(容器代含む)
申込 11月9日(木)午前10時から電話で

★知って得する終活セミナー

日時 12月6日(水)午後1時30分～3時30分
講師・定員 若月明子さん・20人
申込 11月16日(木)午前10時から電話で

玉諸福祉センター ☎235・3672

★工作教室(フェイクスイーツ作り)

対象 市内在住で60歳以上の方
日時 11月22日(水)午前10時～11時30分
講師・定員 水上久美さん・10人
材料費 600円
申込 11月5日(日)午前9時から電話または来館で

勤労者福祉センター ☎232・8751

★からくりカレンダー教室

日時 12月16日(土)午前10時～正午
講師・定員 田中智子さん・15人
材料費 600円
申込 11月7日(火)午前9時から電話で

※記載のない限り、申込不要・参加無料・定員は先着順

藤村記念館

閩歴史文化財課：☎223・7324

★信玄公没後450年記念

〜桜井実水彩画展〜

日時 11月14日(火)〜26日(日)午前10時〜午後4時(月曜休館)

緑が丘スポーツ公園

甲閩市スポーツ協会：☎252・0661

★第15回新春市民クラウンド・ゴルフ

初打ち大会(1チーム6人団体戦)

対象 市民および市内事業所勤務の

社会人(心算多数の場合は抽選)

日時 令和6年1月8日(月)祝午前8

時30分(予備日1月21日(日))

会場 ふじでんスタジアム

定員・参加費 48チーム・5000円/人

申込 11月24日(金)(当日消印有効)

までに往復はがきにチーム名、代

表者電話番号、記録員氏名、参加

者氏名・住所・年齢・性別を記入し、

〒400-0008 緑が丘2-1-8-1 甲

府市スポーツ協会まで郵送

総合市民会館

☎231・1951

①体幹トレーニング

日時 11月8・22日(水)午前10時

参加費 1500円/回

(小学生以下 千円)

②リラックスマッサージ

日時 11月9日(木)・23日(祝)午後7時

参加費 1500円/回

③禅カフェ寄席

座禅および法話(椅子での参加や

途中入退場可)

日時 11月26日(日)午後7時

定員 20人

参加費 千円(お茶菓子付)

【①②③共通事項】

会場 1階格技場

申込 電話で

甲閩市スポーツ協会：☎252・3824

★甲府市いきいき健康プログラム

ゆがみ治して体スツキリ体操教室

(全4回)

日時 11月24日(金)・12月1・8・15

日(金)午前10時〜11時30分

会場 1階格技場

定員 50人(市内在住)

講師 岩下幸子さん

参加費 千円(全4回)

申込 11月6日(月)午前10時

から電話または申込フォームで



★第49回甲府市民文化祭

閩甲府市文化協会事務局：☎223・7329

日時 11月3日(金)祝〜23日(木)祝

テーマ 培った文化の光輝け未来に

※詳しくは、「広報こうふ10月号」

4ページをご覧ください

市立図書館

☎235・1427

★11月の休館日

6・13・20・27日(月)

24日(金)、30日(木)

★開館時間

平日↓午前10時〜午後7時

土・日・祝日↓午前10時〜午後5時

最新情報は
こちら!

★開催予定のイベント

〈会議室〉

●折り紙教室(リース)

日時 10日(金)午後3時

定員 10人

申込 3日(金)祝午前10時から電話ま

たは来館で

協力 甲府文庫連絡会

●琢美地区文化祭作品展

日時 17日(金)〜23日(木)祝

(最終日は3時30分まで)

協力 琢美地区文化協会

〈視聴覚ホール〉

●大人の映画会

日時 17日(金)午後2時

内容 「ストーリー・オブ・マイライフ

わたしの若草物語」(135分・字幕版)

●紡ぎあう集い

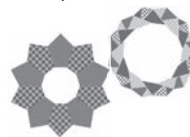
日時 19日(日)午後1時30分

出演 トウレモンド・エクスプレッション

●第13回平和朗読会

日時 26日(日)午後1時

主催 甲府市平和推進連絡協議会



移動図書館『なでしこ号』巡回日程表

11月		移動図書館『なでしこ号』巡回日程表						12月		
1日(水)	14日(火)	10:00~10:20 横根町 横根町公会堂前	10:40~11:10 国玉町 J A 玉諸経済センター内	13:50~14:10 古閑町 上九一色出張所内	14:30~15:00 中畑町 甲陽学園内	15:50~16:20 里吉2丁目 市宮里吉団地内			1日(金)	15日(金)
2日(木)	15日(水)	10:00~10:30 古府中町 相川悠遊館内	10:40~11:10 宮前町 八幡神社境内	13:40~14:20 貢川本町 クリナップショールーム 駐車場	14:40~15:20 下河原町 県宮貢川団地内	15:40~16:10 丸の内3丁目 中央公民館内			5日(火)	19日(火)
7日(火)	21日(火)	10:00~10:30 上町 諏訪神社境内	10:40~11:10 上今井町 上今井公民館前	13:25~13:55 徳行5丁目 県警徳行住宅内	14:05~14:30 上石田4丁目 市宮南西第一団地内	14:50~15:15 伊勢4丁目 南勢五月公会堂前	15:30~16:05 国母4丁目 国母小学校内		6日(水)	20日(水)
8日(水)	22日(水)	10:00~10:30 堀之内町 堀之内南公園内	10:40~11:20 後屋町 市宮後屋団地内	13:40~14:10 北新2丁目 市宮北新団地集会場駐車場	14:30~15:20 下帯那町 千代田小学校内	15:40~16:10 屋形3丁目 武田神社前			7日(木)	21日(木)
9日(木)	28日(火)	10:00~10:30 山宮町 山宮福祉センター	10:45~11:15 湯村3丁目 県宮湯村団地内	13:30~14:00 飯田2丁目 長田駐車場	14:10~14:30 荒川2丁目 市宮荒川団地内	14:40~15:10 千塚1丁目 J A 千塚経済センター内	15:20~16:00 塩部4丁目 県宮塩部第二団地内		8日(金)	22日(金)
10日(金)	29日(水)	10:00~10:30 青葉町 青葉スポーツガーデン 駐車場	10:40~11:10 住吉4丁目 入明寺境内	13:30~14:00 小瀬町 県宮小瀬団地内	14:10~14:40 大里町 市宮城南団地内	14:50~15:20 大里町 市宮大里南団地内	15:30~16:00 大里町 市宮大里北団地内		12日(火)	26日(火)

本文中の☎は会場、①は申込先、②は問合せ先

〈展示室〉

●折り紙展

日程 7日(火)～19日(日)

(最終日は4時まで)

協力 甲府文庫連絡会

●山梨県教育会甲府支部文化展

日程 21日(火)～29日(水)

(最終日は4時まで)

協力 山梨県教育会甲府支部

知っておきたい選挙の豆知識

選挙管理委員会事務局

☎235・5517

選挙権を持っていても、実際に投票するには、市区町村の選挙管理委員会が管理する名簿に登録されていなければなりません。この名簿のことを「選挙人名簿」といいます。選挙人名簿に登録されるのは、その市区町村に住所を有する満18歳以上の日本国民で、その住民票が作られた日から、引き続き3か月以上、その市区町村の住民基本台帳に登録されている必要があります。選挙人名簿への登録は、毎年3・6・9・12月の原則1日に定期的に行われるとともに、選挙が行われる場合にも行われます。

なお、「死亡」、「日本国籍を喪失」、「転出日から4か月を経過したとき」などは、選挙人名簿から抹消されることとなります。

甲府駅北口のイベント

◎ソライチ

日時 11月19日(日)
午前9時～午後3時
会場 アシストエンジニアリング
よっちゃばれ広場、ペデストリアンデッキ



◎猫食同源

日時 11月25日(土)
午前10時～午後4時
会場 ペDESTリアンデッキ

猫に関する
チャリティーイベント



問まちづくり部総務課…☎(237)5797
NPO法人甲府駅北口まちづくり委員会
…☎(252)8797

フードアプリケーション プラス ～食品や生活関連用品の寄付のお願い～

問市ボランティアセンター…☎(223)1061

寄せられた食品や生活用品は、NPO法人などを通じて、必要とする方へお届けします。

- 集荷期間 11月15日(水)～12月15日(金)8:30～17:00(平日のみ)
- 集荷場所 市ボランティアセンター(市社会福祉協議会内・相生2-17-1)
- ご寄付いただきたい食品・生活用品

食品 缶詰、インスタントラーメン、パスタ・うどんなどの乾麺、レトルト食品、海苔などの乾物、飲料、調味料、お菓子、お米など



生活用品 洗剤(洗濯用、台所用)、塩素系漂白剤、除菌シート、シャンプー、せっけん(ボディーソープ、ハンドソープ、固形せっけんなど)、マスク、トイレトペーパー、ティッシュペーパー、生理用品・紙おむつ(未開封のもの)、タオル類など

※食品でご配慮いただきたいこと

賞味期限が記され3か月以上あるもの/未開封で破損など中身が出ていないもの/お米は令和4年以降のもの

～ストップ!悪質商法～

目指そう!賢い消費者!!

SNS がきっかけのトラブルが増えています!!

事例: SNS(LINE や X(旧 Twitter) など)は、便利なコミュニケーションツールですが、さまざまな消費者トラブルのきっかけになることもあります。SNS 上で知り合った相手から投資や副業に誘われてトラブルになるケースもみられます。

相談窓口 消費生活センター…☎(237)5309
毎週月～金曜日(祝日は除く)
午前9時～午後4時(水曜日は午後6時まで)



＜アドバイス＞

- ・ SNS 運営会社の利用規約では、SNS がきっかけで「トラブルが発生しても責任は負わない」としていることがほとんどです。
- ・ お金を支払った途端に相手と連絡が取れなくなることもあり、一度支払ったお金を取り戻すことは困難です。本当に信頼できる相手なのか、慎重に判断しましょう。
- ・ 相手から運転免許証などの身分証明書の情報を送るよう求められるケースもありますが、送ってしまうと後で取り戻すことは難しく、より大きなトラブルに発展することがあります。絶対に送らないようにしましょう。

市民文芸

短歌

東光寺2丁目 中川英子
径変えて路地に入ると花園あり夢見
るように百日草咲く

寄り道して入った路地。そこには百日
草が夢見するように咲いていたのである。

東光寺2丁目 樋川礼子

こしかけて何やらひえる足もとを
秋の気配が触れてゆきたり

暑の収まりぬ中にも忍び寄る秋。足
許の辺りに冷えを感じそめた九月の宵。

俳句

下今井町 青柳さつき
たわわなる稲穂を包む夕陽かな

豊かな実りの秋の情景です。たわわに
垂れる稲穂を夕陽が包みます。

千塚4丁目 矢澤和子
盆が来る庭の草取り急がねば

先祖の霊かやって来れるよう、庭の草
取りを急がなければなりません。

川柳

酒折2丁目 遠藤武文
ヘルメット格好良くて手離せず

自転車でのヘルメット着用が義務化
されると意外に格好良く、外出を楽しむ様

まだ少し若さが残る頬撫でる
徳行1丁目 長田三枝子

肌はまだ若さが残る嬉しさ、今日も
鏡に向かい頬を撫でる。女心を垣間見る。

※記載のない限り、申込不要・参加無料・定員は先着順

☆『広報こうふ1月号』市民文芸募集要領…作品と種目(多種目の重複応募不可)、住所、氏名、ふりがな、電話番号を明記し、〒400-8585 甲府市役所情報発信課に郵送またはEメール(kouhou@city.kofu.lg.jp)で(11月20日(月)必着)



健康診査を受診しよう 健康ガイド 1～17ページ

☎ 地域保健課 (19～39歳の方、がん検診、社会保険加入の方、生活保護受給者等) … ☎ 055 (237) 2505
健康保険課 (国民健康保険加入の方) … ☎ 055 (237) 5373、(後期高齢者医療制度加入の方) … ☎ 055 (237) 5617

集団健診

申込締切日(健診1か月前)までにお申し込みください。健診日のおおむね1週間前に、『健診関係書類(問診票など)』を郵送します。受診日当日に必ずお持ちください。

やまなしくらし
ねっと▶



年齢など	19～39歳	40～74歳		75歳以上
	保険証の種類に関係なし(勤務先などで健康診断を受ける機会がない方が対象です)	国民健康保険以外の加入者(社会保険等被保険者(本人)の方は勤務先にお問い合わせください)	国民健康保険加入者	
受付時間	午前8～11時 ※30分ごとの時間指定により実施			
申込	『健康ガイド』巻末の申込はがき、市公式LINE、またはインターネットで	5月上旬発送の往復はがき、またはインターネットで	5月上旬発送の受診券に同封の申込はがき、またはインターネットで	『健康ガイド』巻末の申込はがき、またはインターネットで
問合先	地域保健課		健康保険課	

日程	会場*	申込締切日	託児
12月3日(日)	厚生連	11月6日(月)	—
12月4日(月)	医師会		○

★令和5年度の集団健診は12月4日(月)が最終となります

※厚生連…厚生連健康管理センター(飯田1-1-26)
医師会…医師会健診・検査センター(幸町14-6)

- 荒天時は健診を中止することがあります。市ホームページでご確認ください
- 集団健診会場での乳がん検診はマンモグラフィ検査となります。詳しくは『健康ガイド』9ページをご覧ください(40歳以上で特定健診と同時に受診する女性のみ対象)
- 風しん抗体検査を希望の方は、医務感染症課【☎055(237)2587】へお問い合わせください
- 託児を希望の方は、地域保健課【☎055(237)2505】へ電話で予約してください



なでしこ健診(女性限定)

乳がん・骨粗しょう症検診(要予約)、健康相談・体験型食事診断・ミニ講座など ☎ 地域保健課… ☎ 055 (237) 2505

日時 12月11日(月)午後1～4時 会場 健康支援センター ※託児あり。希望の方は、地域保健課へ電話で予約してください

個別医療機関健診

基本的な健診と各種がん検診など ※詳しくは『健康ガイド』7～8ページをご覧ください

実施期間 令和6年1月末(医療機関受診可能日)まで 申込 指定医療機関に電話で

対象 40歳以上の方

その他の検診(健診)

健康保険証の種類に関係なく受診できます。治療中の方など、受診をご遠慮いただく場合があります。



◀市公式LINE

やまなしくらしねっと▶



検診(健診)・対象	日時	会場	持ち物	申込・予約
乳がん単独 30歳以上の女性	11月1日(水)午後	厚生連健康管理センター	受診票*1 自己負担金 健康保険証 *1『健康ガイド』から切り取るかコピー、または市ホームページからダウンロード	・市公式LINE ・地域保健課へ電話、来所で予約
	11月12日(日)午前			
	11月13日(月)午後	医師会健診・検査センター		
	11月16日(木)午後	南公民館		
	11月22日(水)午後	アネシス		
骨粗しょう症 20歳以上の方(妊娠中またはその可能性がある方は除く)	11月13日(月)午後	医師会健診・検査センター		
	11月22日(水)午後	アネシス		
子宮頸がん 満20歳以上の女性(妊婦も対象。令和4年度に受診した方は対象外)	令和6年1月末(指定医療機関受診可能日)まで	指定医療機関	受診券 自己負担金 健康保険証	・地域保健課へはがき ・市公式LINE ・やまなしくらしねっとで受診券を申込 ※電話での申込はできません
成人歯周疾患 19～74歳の方(妊婦は18歳以下も受診可。後期高齢者医療制度加入者は除く)	令和6年3月末(指定医療機関受診可能日)まで		受診券 健診票 健康保険証	
後期高齢者歯科口腔 75歳以上の方(一定の障がいのある65歳以上の後期高齢者医療制度加入者を含む)			受診券(兼質問票) 後期高齢者医療被保険者証	

本文中の(会)は会場、(申)は申込先、(問)は問合先

11月の教室		備考
①元気ほっと教室 健康体操、ストレッチなどの健康づくり ②脳！活性化教室 頭の体操や楽しいゲームで認知症予防	対象 要介護認定を受けていないおおむね60歳以上の方 時間 午前10時～11時15分(①火曜日コース②月・火曜日コース若干名空きあり) 申込 平日午前9時15分～11時30分に健康談話室へ電話で	申し込み後、日程などの詳細を連絡します

11月の オレンジカフェ (認知症カフェ)

問健康政策課…☎055(237)5484

利用者同士が気軽に集い、情報交換や交流を通して認知症や認知症の方の介護についての知識を深めます。市内在住の方であれば、どなたでもご参加いただけます。

※飲食費が必要な会場があります。詳しくは健康政策課にお問い合わせください

日時	会場
1日(水)午後1～3時	オレンジカフェ城東(城東4-13-15)
11日(土)午前9時30分～11時30分	オレンジカフェ千塚(千塚3-1-32)
11日(土)午後1～3時	オレンジカフェわかまつ(若松町6-35)
16日(木)午後1時30分～3時30分	オレンジカフェ甲府駅前(宝1-9-1-2階)
18日(土)午後1時～3時30分	オレンジカフェ朝気(朝気3-18-5)
21日(火)午前10時～正午	オレンジカフェ甲府中央(中央1-5-6)
25日(土)午前10時～正午	オレンジカフェすみよし(住吉4-7-22)
25日(土)午後1～3時	オレンジカフェ朝日(朝日3-11-28)
25日(土)午後2～4時	オレンジカフェいけだ(下飯田1-2-17)

認知症のことで困ったら…

山梨県認知症コールセンター：☎055(254)7711 月・水曜日：介護経験者
午後1～5時(土・日曜日、祝日、12/29～1/3は除く) 火・木・金曜日：専門職 が対応



11月9日(木)～11月15日(水)は「山梨禁煙週間」

問地域保健課…☎055(237)2505

禁煙や受動喫煙防止などの普及啓発を行っています。

★卒煙プロジェクト

卒煙を目指す方へご自身に合った禁煙方法を提案し、6か月間、電話やメールでサポートします。

対象 市内在住・通勤の20歳以上で禁煙希望の方
会場 健康支援センター
申込 地域保健課へ電話で



★受動喫煙対策にご協力ください

- ・飲食店など施設内は原則禁煙です
- ・喫煙可能施設には標識の掲示義務があります
- ・喫煙時には、受動喫煙防止のための配慮義務があります。人が多い場所での喫煙は避けましょう



11月15日(水)は「世界 COPD(慢性閉塞性肺疾患)デー」

問地域保健課…☎055(237)2505

COPDは、肺の生活習慣病とも言われ、国の統計では2021年の死亡者数は約1万6,000人でしたが、まだまだ知っている人が少ない病気です。「慢性気管支炎」「肺気腫」の2つを総称してCOPDと呼ばれています。

主な原因は喫煙で、**症状は「階段の昇り降り息切れ」「せきやたんが続く」「呼吸時にゼーゼー・ヒューヒューする」**など。ゆっくりと進行し元通りには治りません。



★症状のある方は早めに呼吸器専門医に相談を！



救急医療・新型コロナウイルス関係

救急医療はこちら

- ①救急医療センター・小児初期救急医療センター…☎055(226)3399
- ②歯科救急センター…☎055(220)1199
- ③山梨県精神科救急受診相談センター…☎0551(20)1125
- ④救急安心センターやまなし…(短縮ダイヤル)☎#7119または☎055(223)1418
- ⑤山梨県小児救急電話相談…(短縮ダイヤル)☎#8000または☎055(226)3369

新型コロナウイルス関係はこちら

- ①②甲府市受診・相談センター…①☎055(237)8952
②☎055(225)3195
- ③甲府市新型コロナワクチン接種コールセンター…☎0120(327)198
- ①③→平日午前8時30分～午後5時15分
- ②→平日午後5時15分～翌午前8時30分および土・日曜日、祝日の24時間

家族介護教室

腰痛に負けない体づくりを学ぼう

☎問地域保健課…☎055(237)1173

高齢者などを在宅で介護されているご家族や近隣の援助者が集い、介護に関する学習や介護者同士の交流、情報交換などを行います。

日時 11月24日(金)午後1時30分～(90分程度)

会場 西公民館多目的集会室

定員 15人程度

申込 地域保健課または近くの地域包括支援センターへ電話で



あなたの食事は★いくつ？

食品サンプルから選んだ食事をサッと診断

☎問地域保健課…☎055(242)8301

あなたの食事バランスを簡単に短時間で診断します。結果をもとに管理栄養士が個別栄養相談を行います(1人20分程度)。

日時 11月30日(木)午後1時20分～3時30分

会場 保健センタープレイルーム

定員 10人

申込 11月22日(水)までに電話で



今こそ聞きたい！糖尿病予防教室

☎問地域保健課…☎055(237)2505

甲府市は、若い世代や働き世代の半数以上が高血糖状態者です。血糖値改善のコツを学びませんか。

対象 市内在住の74歳以下で、糖尿病の診断や治療を受けていない、血糖値が高い・気になる方

日時 12月5日(火)午後1時30分～3時

会場 保健センタープレイルーム

定員 15人

申込 12月4日(月)までに電話で



糖尿病の予防・健康管理のきっかけに 糖尿病リスクチェック

☎問地域保健課…☎055(237)2505

指先からの微量の採血で、過去1～2か月間の血糖の状態をチェックします。

対象 次の①～④全てに当てはまる方

- ①糖尿病や血糖値に関心がある20～65歳の市民
- ②糖尿病の治療中や経過観察中ではない
- ③出血性疾患の治療や抗血栓薬の内服をしていない
- ④自分で血液採取ができる

※ご自身で指先からわずかの血液を採取します

日時 11月12日(日)午前9時30分～正午、

午後1時30分～4時 ※所要時間は30分程度

会場 保健センター

定員 40人

申込 11月10日(金)までに電話で

難病患者のつどい

日頃の悩みを話してみませんか

☎問地域保健課…☎055(237)1173

指定難病の方とその家族が集い、災害に関する学習、患者同士の交流、情報交換などを行います。

日時 11月1日(水)午前10時～(90分程度)

会場 中央公民館2階大ホール

定員 15人程度

申込 地域保健課へ電話で



ひきこもり家族のつどい「かたりどころ」

☎問精神保健課…☎055(242)8667

同じ悩みや思いを持つ家族の方が分かち合い、情報共有できる場です。

対象 ひきこもり状態にある方のご家族で市保健所に相談をされている方

日時 11月27日(月)午前10時～(2時間程度)

会場 相生福祉センター2階休養室

申込 11月20日(月)までに電話で ※初めての方も参加可

健康づくり同窓会

☎問健康政策課…☎055(237)2586

75歳以上の方を対象にした、保健師、看護師、管理栄養士、歯科衛生士、作業療法士といった専門職による健康づくり・介護予防などについての講座です。後期高齢者健診の申込や各種計測、体操なども行います。申込不要ですので、ぜひご参加ください。

▼11月の対象地区(受付は開始時刻の30分前～)

地区	日程	時間	会場
大里	10日(金)	午後2時～ 3時30分	大里悠遊館
大国	14日(火)		大国悠遊館
玉諸	15日(水)		玉諸福祉センター
富士川	22日(水)		富士川悠遊館
千代田	28日(火)		北部悠遊館

肺炎球菌予防接種の助成

☎問医療感染症課…☎055(237)2587

対象 ①令和5年度中に65・70・75・80・85・90・95・100歳になる方

②60～64歳で心臓、腎臓もしくは呼吸器の機能の障がいまたはヒト免疫不全ウイルスにより免疫の機能の障がい(有する方(身体障害者手帳1級相当))

助成額 4,000円(生活保護受給者は全額助成)

実施期間 令和6年3月31日まで

申込 直接医療機関へ電話で(5月に送付した「肺炎球菌ワクチン予防接種助成券」を持参して医療機関を受診してください)

※過去に接種を受けた方は助成対象外

※新型コロナウイルスワクチンの接種日から前後2週間は他の予防接種を受けることができませんのでご注意ください



腹式呼吸でリラクゼーション ～リラックスできる呼吸方法をご紹介～

<腹式呼吸とは>

腹式呼吸は、息を吸う際に腹部を膨らませて、横隔膜を大きく動かす呼吸方法です。胸式呼吸という横隔膜をあまり動かさないで行う浅い呼吸に比べ、一度に吸える空気の量が約2～3倍となります。横隔膜は、肋骨の下にあるドーム状の筋肉で膜状をしており、肺の周りにある筋肉や骨、横隔膜が動くことで呼吸を行っており、息を吸うと横隔膜は下がって肺も膨らみ口や鼻から空気が入って来ます。息を吐こうとすると、下がっていた横隔膜は肺と一緒に上がっていきます。

<呼吸から得られるリラックス効果>

腹式呼吸で得られるもっとも大きな効果はリラックス効果です。腹式呼吸で優位に働くのは副交感神経で、副交感神経はリラックスしてい

るときに働きやすく、腹式呼吸によって副交感神経が優位に働くと気分が落ち着いて、リラックス効果を得ることができます。

腹式呼吸は立ったままや座ったままでもできますが、あおむけに寝た状態で膝を立てて、お腹に手を当てながら行うといいでしょう。口または鼻から大きく息を吐き出し、お腹をへこませる(横隔膜を引き上げる)その後、鼻から大きく息を吸ってお腹を膨らませる(横隔膜を引き下げる)の手順で繰り返し行います。回数は5～10回程度から自分の状態に合わせてタイミングを計りながら実施してみましょう。毎日の生活の中に取り入れてみてはいかがでしょうか。



問市立甲府病院…☎055(244)1111

ご存じですか？

「健康被害救済制度」と「患者からの医薬品副作用報告」

問生活衛生薬務課…☎055(237)2550

医薬品副作用被害救済制度と生物由来製品感染等被害救済制度は、医薬品の副作用などにより入院が必要な程度健康被害を受けた方の救済を図る公的制度です。

「患者からの医薬品副作用報告」とは、医薬品による副作用が疑われる症例についての情報を、患者またはその家族から直接収集し、医薬品の安全対策に活用するための制度です。

(独)医薬品医療機器総合機構 救済制度相談窓口
午前9時～午後5時(平日のみ※年末年始を除く)

☎03-3506-9425

薬の副作用が出たら「PMDA
(医薬品医療機器総合機構)」
にお知らせください



患者副作用報告

検索

医療・介護の情報検索システム 運用開始のお知らせ

問健康政策課…☎055(237)5484

11月1日より、病院・介護事業所などの情報をインターネット上で検索・閲覧できるシステムの運用を開始します。地図や住所からの他、受けられる支援など、さまざまな検索が可能です。ぜひご活用ください。



トップ▶
ページの
イメージ
◀詳しく
はこちら

甲府市ひきこもり支援メタバースを利用してみませんか

問精神保健課…☎055(237)5741

市では、対面での相談が苦手な方がもっと気軽に相談できるよう、メタバース(インターネット上の仮想空間)を活用したひきこもり支援を行っています。

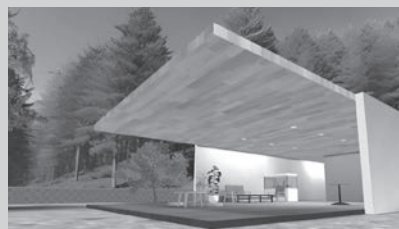
▶心のよりどころ空間

誰でも24時間入室が可能な共有空間で、市のひきこもり支援に関する情報や、個別相談窓口の予約案内などを掲示しています。右記より入室できます。市ホームページからも入室可。



▶森の相談ルーム(個別相談)

市民の方で、現在、精神保健課に相談していない方を対象に、市の精神保健福祉士などが個別の相談に応じます。ご希望の方は、心のよりどころ空間に設置されている予約フォームより申込できます(ニックネームとメールアドレスのみ必要です)。



▲森の相談ルーム

※記載のない限り、申込不要・参加無料・定員は先着順



こうふ きっず!

※最新の情報は、市ホームページでご確認ください



サイクリングも
楽しい季節♪

中央・北部幼児教育センター・中道つどいの広場

会(申)問 中央部幼児教育センター…☎055(224)5455
北部幼児教育センター…☎055(220)3398
中道つどいの広場…☎055(266)7221

★【中央】おはなしの会

日時 11月2日(木)午前11時～11時30分
協力 ききみみずきんおはなしの会
日時 11月14日(火)午前11時～11時30分
協力 なでしこの会

★【中央・北部・中道】身長・体重測定

日時 11月8日(水)午前10時～午後3時

★【中央】ゆるくたのしく離乳食

日時 12月15日(金)午前10時30分～11時30分
対象 市内在住の5か月～1歳3か月児のお子さんとお母さん8組
講師 鳥居美佳子さん(山梨県立大学 准教授)
申込 11月28日(火)午前9時から電話で
※託児はありません

市立図書館…☎055(235)1427



★映画会(視聴覚ホール)

日時 11月5日(日)午後2時～
内容 「明日に向かって笑え!」(吹替版・116分)

★ちびちびひろば(第1会議室)

日時 11月8日(水)午前11時～
協力・定員 ききみみずきんおはなしの会・10組
申込 11月2日(木)午前10時から電話または来館で

★読み聞かせ(児童室)

日時 11月16日(木)午前10時30分～
協力・定員 なでしこの会・5組
申込 11月2日(木)午前10時から電話または来館で



クリスマス会



12/10
(日)

【午後1時30分～】

①おはなしかい(視聴覚ホール)

内容 人形劇・手あそびなど
協力・定員 ききみみずきんおはなしの会・30組

②おひざのうえのおはなしかい(第一会議室)

内容 絵本の読み聞かせ・手あそびなど
定員 6組

①②申込 11月22日(水)午前10時から電話または来館で

【午後3時～】

映画会(視聴覚ホール)

内容 「スノーマン」(26分)

お知らせ・募集

親子で楽しむ森林体験教室

(申)問 林政課…☎055(298)4837

市有林で伐採体験、木工体験を行います。

日時 11月25日(土)午前9時30分～
定員 親子10組
集合 創作の森おびな
申込 11月14日(火)までに電話または、住所・氏名・生年月日・電話番号を明記しEメールで(sangshinsei@city.kofu.lg.jp)



文化芸術イベント クリスマススペシャルコンサート

(問)生涯学習課…☎055(223)7323

本市出身のオペラ歌手による美しい歌声をお楽しみください。

日時 12月2日(土)開演：午後2時～(開場：1時30分)
会場 本庁舎1階 市民活動室
定員 100人程度
出演 山野靖博さん(オペラ歌手・バス)ほか



本文中の(会)は会場、(申)は申込先、(問)は問合せ先

山梨学院大学連携事業 甲府市ジュニアバレーボール教室(全3回)

(申)問 スポーツ課…☎055(223)7325

日時 12月14日(木)・19日(火)・21日(木)
午後6～7時
対象 市内在住の小・中学校低学年20人
会場 山梨学院大学スポーツ科学部棟
講師 山梨学院大学バレーボール部
参加費 1,000円
申込 11月6日(月)午前9時から電話で



夕方5時のチャイム 「甲府市の歌」のポスターが完成しました!

市施設や市内小中学校においてポスターを掲示しています。

(問)情報発信課…☎055(237)5314

ぼくが目印だよ。
YouTube動画も
ぜひ見てね!



中学校入学に関する通知書を送付

☎ 学事課… ☎ 055(223)7322

11月末までに届かない場合はご連絡ください。入学に関する相談も受け付けています。

対象 平成23年4月2日～平成24年4月1日生まれのお子さん

※入学式は、令和6年4月8日(月)です

子育て世帯生活支援特別給付金

☎ 子育て支援課… ☎ 055(237)5674

18歳(高校3年生相当)以下または20歳未満(障がい児に限る)のお子さんがある家庭は、給付金を受給できる場合があります。申請不要の家庭には振り込み済です。

申請期限 令和6年2月29日(木)【必着】

①ひとり親のご家庭以外を対象

令和5年度の住民税均等割が非課税、または食費等の物価高騰の影響で家計が急変し、収入が非課税相当の水準まで悪化した場合



②ひとり親のご家庭を対象

公的年金等受給により児童扶養手当を受給していない場合、または食費等の物価高騰の影響で家計が急変し、収入が児童扶養手当受給相当の水準となった場合



※支給要件・手続きなど、詳しくは市ホームページをご覧ください

「ようふくりレー」子ども用品寄付のお願い

☎ 市ボランティアセンター… ☎ 055(223)1061

子ども用品を必要とする子育て家庭を支援するため、ご家庭にある子ども用品の寄付にご協力ください。

受付期間 11月24日(金)まで

午前8時30分～午後5時(平日のみ)

対象物品 就学前(0～6歳)の乳幼児が使用するもの
服、下着(未使用のもの)、靴、帽子
紙オムツ(未開封)、子ども用寝具
ベビーソファ、絵本

受付場所 市ボランティアセンター

(市社会福祉協議会内・相生2-17-1)

魅力ある学校で学んでみませんか

制度について☎ 教育部総務課… ☎ 055(223)7320

見学・面談☎ 湯田小学校… ☎ 055(233)4382

千代田小学校… ☎ 055(251)8059

豊かな自然や体験学習、少人数できめ細やかな授業などを行っている小学校に、一定の要件で就学することができます。事前に学校見学、学校長等との面談を受けた上で、応募をお願いします。

申請期限 12月22日(金)



◀ 湯田小学校



◀ 千代田小学校

放課後児童クラブ冬休み補助員を募集

☎ 子育て支援課… ☎ 055(237)5092

子どもが大好きな方、放課後児童クラブ補助員として働いてみませんか？

応募条件 高校を卒業された方(学生可)

募集人数 40人程度

勤務日程 12月27日(水)・28日(木)

令和6年1月4日(木)・5日(金)

勤務時間 午前8時～午後7時の間で応相談

勤務地 市内にある放課後児童クラブ

応募方法 会計年度任用職員登録申込書(市ホームページからダウンロード可)に記入・写真を添付し、子ども保育課窓口へ持参・提出

※詳しくはお問い合わせください

里親相談会

☎ 子育て支援課… ☎ 055(237)5917

社会的養育機関エール 里親支援室…

☎ 055(277)3093

対象 里親養育に関心のある方

日時 12月2日(土)午後1～5時(受付は4時まで)

会場 山梨県立青少年センター多目的室(和戸町1303)

※詳しくはお問い合わせください

11月は「児童虐待防止推進月間」

～子どもを健やかに育てるために～



☎ 子育て支援課… ☎ 055(237)5917

Point!

体罰等によらない子育ての工夫

- ① 子どもの気持ちに耳を傾けましょう。
- ② 子どもの年齢から、できることとできないことを考えてみましょう。
- ③ 子どもを叱らないで済むような環境づくりをしましょう。
- ④ 子どもの好きなことを提案するなどして、気持ちの切り替えを促してみましょう。
- ⑤ 「手をつなごうね」「お片付けしようね」など、してほしいことを具体的に落ち着いて伝えましょう。
- ⑥ できていることに注目して褒めましょう。



Point!

子育てはいろいろな人とともに

子どもを育てる上では、支援を受けることも必要です。子育てに悩みのある方、子どものSOSに気づいた方は、以下までご相談ください。

- ・子ども・青少年総合相談センター「おひさま」
… ☎ 055(237)5917
- ・児童相談所虐待対応ダイヤル… ☎ 1189 ※通話料無料

※匿名で相談できます(秘密厳守)。お伝えいただいた情報が間違っても相談者が罰せられることはありません





詳しくは、「甲府市民健康ガイド」をご覧ください
母と子の健康診査・教室(11月)

※特に記載のない場合、会場は、保健センター(健康支援センター内)

■【申込制】体験型 ♪ パパママクラス

☎ 母子保健課… ☎ 055(237)8950

- 「こども育み予約サイト」(24時間受付)を利用できない方は、電話でご相談ください
- 当日の持ち物は予約受付時の返信メールでご確認ください



◀ 教室の詳細



◀ 「こども育み予約サイト」

教室	対象	担当	日時 ※受付は15分前～	申込 ※開始日は午前8時30分～
夫婦 de 協力 どうする? 育児	妊娠 12 週以降 の妊婦とご家族	助産師	11 日(土) 午前 10 時 15 分～ 11 時 30 分 会場：健康科学大学産前産後ケア センター (ママの里)	6 日(月)～8 日(水)に予約サイトで
How to 母乳 & 食事!		保健師 助産師 管理栄養士	13 日(月) 午前 9 時 45 分～ 11 時 15 分	6 日(月)～8 日(水)に予約サイトで
充実した マタニティライフを 過ごすために		保健師 助産師 保育士	12 月 5 日(火) 午前 9 時 45 分～ 11 時 15 分	27 日(月)～29 日(水)に予約サイトで

■【申込制】食に関わる教室



◀ 教室の詳細



◀ 「こども育み予約サイト」

☎ 母子保健課… ☎ 055(242)8301

教室	対象	日時 ※受付は10分前～	申込 ※開始日は午前8時30分～
育児離乳食教室 ～はじめの一步～	令和5年5～6月生まれの お子さんを持つご家族	21 日(火) ① 午後 1 ～ 2 時 ② 午後 2 時 30 分～ 3 時 30 分	9 日(木)～ 15 日(水)に予約サイトで
後期・完了期 離乳食教室 ～楽しくかみかみ～	令和4年12月～ 令和5年3月生まれの お子さんを持つご家族	28 日(火) ① 午前 10 時～ 11 時 15 分 ② 午後 1 時 30 分～ 2 時 45 分	15 日(水)～ 21 日(火)に予約サイトで

■乳幼児健診

☎ 母子保健課… ☎ 055(237)8950

対象	備考
1歳6か月児	11月の対象者には 通知を送付します
2歳児(2歳6か月)	
3歳児(3歳6か月)	

■【申込制】11月のすくすく発育歯科健診

☎ 健康保険課… ☎ 055(237)5373

- 保護者も一緒に健診できます。申込時に、お伝えください。

対象	日時・会場	申込
甲府市国民健康保険に加入し、 今年度中に満4・5歳になる お子さん	11・25 日(土) 午後 2 ～ 4 時 歯科救急センター	電話で(平日のみ)

■【申込制】産前産後ママケア事業

☎ 母子保健課… ☎ 055(237)8950

相談	対象	内容	日程	申込
ママの母乳相談	妊産婦	妊娠中の乳房ケアや産後の授乳・育児手技、 卒乳など ※1度の出産につき2回まで	1・8・15・22 日(水)	電話で(平日のみ)
ママのすこやか相談		妊娠期からの不安など	7・14・21・28 日(火) 27 日(月)	



【申込制】健康談話室

☎ 健康談話室… ☎ 055(221)3560

☎ 健康政策課… ☎ 055(237)2586

- アプリを使用できない方は、電話でご予約ください
- 希望者は発育測定もできます
- 当日の持ち物はアプリでご確認ください



◀ 健康談話室
ホームページ



◀ アプリ
「すくすくメモリーズ」

教室	対象	日時	申込
ベビーマッサージクラス	①② 生後 2・3 か月児とご家族 ③ 生後 3・4 か月児とご家族 ④⑤ 生後 4・5 か月児とご家族	① 15 日(水) ② 17 日(金) ③ 20 日(月) ④ 22 日(水) ⑤ 30 日(木) いずれも午前 10 ～ 11 時 (受付：9 時 40 分～)	1 週間前からアプリで
マタニティヨガ教室	妊娠 16 週以降の方 ※切迫早産、逆子、高血圧の方 は参加をお控えください	27 日(月) 午前 9 時 45 分～ 11 時 (受付：9 時 30 分～)	1 週間前からアプリで

本文中の(☎)は会場、(☎)は申込先、(☎)は問合先

市政功労章を受章されました

市政功労章とは

甲府市表彰条例に基づき、本市自治の振興を図り、公共の福祉増進のために功績があった方の中から、議会の議決を経て授与する最高位の顕彰制度です。



さくらい まさとみ
櫻井 正富さん

甲府市議会議長や公益財団法人甲府市体育協会副会長などの要職を歴任され、本市の発展と市民福祉の増進に貢献されました。



いまい りつし
今井 立史さん

社団法人甲府市医師会会長や一般社団法人山梨県医師会会長などの要職を歴任され、保健衛生の向上と地域医療の充実に貢献されました。



とびだせ！市民レポーター！

『手話奉仕員養成講座』の様子を見てみよう！

「手話奉仕員養成講座」は、毎年5月から翌年3月まで、毎週水曜日、午後7～9時に開催されている手話講座です。受講者のリアルな感想を取材してきました！



▲参加募集が始まるとすぐに申込がいっぱいになってしまう、人気の講座です

手話奉仕員養成講座とは？

聴覚障がい者のコミュニケーションの円滑化を図るため、1970年、国が手話通訳制度として「手話奉仕員養成事業」を開始しました。現在は市町村事業として『厚生労働省手話奉仕員養成カリキュラム』に基づいて実施されています。ろう者の生活や関連する福祉制度などについての理解促進、手話で日常会話を行うために必要な手話語彙、手話表現技術の習得が目標です。

手話初心者でもわかりやすい講義



▲この日のろう講師、小澤さん

手話を言語として生活している講師と、手話通訳の資格をもつ講師がペアになって指導してくれます。この日の講義は「聴覚障がい者の活動と福祉制度」について。手話は言語であること、社会的障壁、例えば街の中で手話を使うと白い目で見られる、「就労の幅が狭い」などの聴覚障がい者の歴史について説明していました。「内容が難しいのかな？」と思いましたが、質問をするなど、お互いにやり取りをしながら進めており、初心者でもわかりやすかったです。



▲受講者からも積極的に質問が出ていました

受講者に聞きました！

何人かに話を聞いてみたところ、「いつも同じ人ではなく、いろいろなろう講師と通訳講師が指導してくれるので、おもしろくて楽しい！」と笑顔で話してくれました。「聞こえない人と手話で会話できるレベルを目指したい」、「手話を習得して、行事やイベントなどで何か手助けになればいい」、「記者会見など知事や市長の隣で通訳できるレベルを目指したい」、「病院に勤めているので、来院するろう者のためにも病院内に手話を普及させたい」などの目標も教えてくれました。皆さんの夢が実現できるような、応援しています！



▲男性、女性、若い方からご年配の方まで、さまざまな方が受講していました

今月の担当レポーター 深澤 朗子

ろう講師が手話指導をしながら、通訳の講師が読み取って伝えたり、受講者の言いたいことを通訳したりするので、手話がわからない人も安心して受けられますね！「聞こえない人と手話で話したい」、「手話を扱ったテレビドラマを見て覚えたいと思った」など、受講のきっかけもさまざまでした。皆さんも、気軽に受講してみませんか？



市民レポーターブログ
もご覧ください▶

【市ホームページ】

市民レポーターブログ

検索





頭部の周辺に
余白があるものを
送ってね!



**赤ちゃんの写真
★大募集★
(令和4年12月生まれ)**

写真(裏に氏名を記載)と住所、氏名、ふりがな、生年月日、電話番号を書いたメモを〒400-8585 甲府市役所情報発信課までお送りください。

11月20日(月)必着!!

～市立動物園～



休園中の動物たちに会おう!

問市立動物園…☎055(233)3875

▲ 久々の来園者に、テルも嬉しそう!

“休園中も動物たちに会いたい!”という声を多数いただいたことから、イベント「休園中の動物園で動物に会おう」を開催しています。第1回は8月20日(日)に実施し、事前予約をいただいた82人がアジアゾウ、チンパンジー、中型サル、ワライカワセミに会いに来てくれました。久しぶりに多くの方と再会でき、動物たちも良い刺激になったようです。アジアゾウのテルちゃんはお耳をパタパタ振り、興奮してタイヤで遊ぶ姿などを見せてくれました。今後も開催していきますので、動物園のホームページやSNSなどをご覧ください。

遊亀公園でさまざまなプログラム開催中! ～トライアルサウンディング～

問公園緑地課…☎055(223)6101

遊亀公園の使い勝手や魅力を調査するため、事業者さまが実施するプログラムが開催されています。ぜひお越しください!

プログラム内容や日程など最新情報はこちら▶

* 11月の予定 *

・遊亀公園チェアハック!(チェアリングイベント)

など

リニューアル工事のため、動物園は休園しています(令和9年3月末まで)

休園中の動物たちの様子や最新の情報は
こちらから▶



自治会に入ろう! / 問甲府市自治会連合会…☎055(235)1168
協働推進課…☎055(237)5298



自治会に加入しましょう!

自治会は、同じ地域に住む人たちが誰もが、安全で安心に暮らすことができる明るく住みよいまちづくりを目指して、自主的に活動を行っている、地域住民にとって最も身近な組織です。

▶どんな活動をしているの?

安全・安心
パトロールで
子どもたちを見守る

広報誌の配布や
回覧板で
地域の情報をお届け

避難訓練や
防災訓練で
いざという時に備える

街路灯の設置や
管理で
犯罪を未然に防ぐ

ごみ収集や
清掃活動で
きれいなまちをつくる

お祭りや
歴史探訪などで
地域の絆を深める

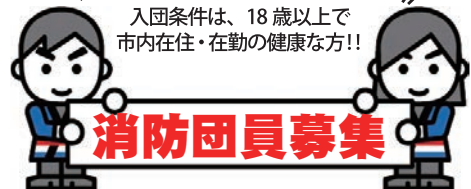
あなたも地域の大切な一員です。自治会に加入し、自分たちの地域を自分たちで、より良いものにしましょう。

甲府市自治会連合会スローガン
「自治会は人と人との助け合い 創ろうよ 地域の絆 地域の輪」

問消防本部人事課…☎055(222)4119

大切なものを守るために

入団条件は、18歳以上で
市内在住・在勤の健康な方!!



地域の安全・安心を守る消防団員を募集しています。消防団は、「自分たちの街は自分たちで守る」という思いで、地域を火災や自然災害から守るための活動をしています。あなたも一緒に、甲府の街を守りませんか。

消防団員
サポート店
も募集中

消防団員とその家族が利用した際に、料金の割引などのサービスを提供していただける消防団員サポート店(小売店や事業所等)を募集しています。地域の安全・安心を守る消防団員の確保に繋げるためにも、多くのご登録をお待ちしております。



サポーターの皆さんと！

～三浦 颯太 選手(DF⑬)～

小学校の時に友達に誘われてサッカーを始めました。プロになりたいと思ったのは、大学時代で、ヴァンフォーレ甲府の練習に誘われたことがきっかけでした。今ではサッカーは「俺そのもの！」。

試合では左足のキックとスピード、推進力に注目してください。リーグ戦も終盤になり、AFCチャンピオンズリーグ(ACL)も含め、大事な試合が続きます。J1昇格、ACL予選突破、個人としては初得点を目指して頑張ります。サポーターの皆さんと一緒に戦えればうれしいです！



【プロフィール】東京都出身。178cm、74kg。B型。在籍3年目。温泉やサウナが好きで、最近はメダルゲームにハマっている。甲府は山に囲まれていて住みやすいです。

ホームゲーム日程 (JIT リサイクルインク スタジアム)

11月3日(金) 13:05～ vs ロアッソ熊本

ACL 2023/24 グループステージ H ホーム(国立競技場)

H 11月8日(水) 19:00～ vs 浙江FC(中国)

H 11月29日(水) 19:00～ vs メルボルン・シティ(オーストラリア)

国立競技場でヴァンフォーレを応援しよう！

ACLホーム最終戦(11/29)に無料招待

定員 300人(市内在住の方・抽選)

応募期間 11月15日(水)まで

応募方法 市公式LINEまたははがき

席種 バックスタンド

①④ スポーツ課…☎055(223)7325



▲詳しくはこちら

キョーパースニュース!

今回は山梨県立大学

大学院に「人間福祉学研究科」を開設！

2024年4月、日本で初めて、子ども虐待対応のプロを育てる研究科を大学院に開設します。理論と実践技能を備え、研究的視点を持った実践者を養成する新たな研究科です。

「人間福祉学研究科」の特徴

- ▶日本を代表する子ども虐待の研究者3名が、特任教授として専門性の高い講義とスーパーバイズを担当！
- ▶幼児教育から社会福祉まで人間福祉学部の教員17名が、幅広い領域から丁寧な指導！
- ▶子ども家庭福祉の分野、保育・幼児教育の分野、ソーシャルワークの分野など、幅広く活躍できる能力の習得を目指す！



▲キックオフイベントの様子

10月1日(日)には、研究科開設に向けてのキックオフイベントを開催しました。



◀「人間福祉学研究科」について詳しくはこちら

☎山梨県立大学…☎055(224)5260

編集後記 甲府市地方卸売市場が開設50周年を迎えました！これからも皆さんの「台所」として私たちの食卓を支えてくれることでしょう。さて、冬が近づきお鍋がおいしい季節になってきました。お鍋に詰まった野菜やお魚。もしかしたら、甲府の市場から届いているかもしれませんね。

犬の飼い主さんのお約束

☎生活衛生薬務課…☎055(237)2550

動物と共に生きる社会の実現には、飼い主のモラルとマナーが必要です。



登録

飼い始めて(生後場合は90日を過ぎて)から30日以内に「狂犬病予防注射済証」を持って手続きを行きましょう

予防注射

狂犬病予防注射を毎年1回必ず受けましょう
飼い主や所在地が変わったら手続きをしましょう。市外から転入の場合は「鑑札」を持参してください。市外へ転出する場合は、転出先で手続きをしてください

変更登録

死亡届

生活衛生薬務課に届け出ましょう

迷子

生活衛生薬務課と最寄りの警察署に届け出ましょう



散歩編

フン

スコップやビニール袋などを携帯し、必ず持ち帰りましょう

尿

水をペットボトルなどに入れて携帯し、尿をした場所を流しましょう

制御する

リードを短く持ち、犬を確実に制御しましょう



◀犬・猫などペットのことに
ついて詳しくはこちら



●発行日/令和5年11月1日
●発行/甲府市・〒400-8585 甲府市丸の内1-18-1

●代表/甲府市役所
●編集/情報発信課

FAX ☎ 0555-23723737
0510916741

第37回 マイナビ 東京ガールズコレクション 2023 AUTUMN/WINTER



宝石のまち甲府



KOFU JEWELRY LOVE PROJECT STAGE

9月2日(土)、さいたまスーパーアリーナで開催された『第37回 マイナビ 東京ガールズコレクション 2023 AUTUMN/WINTER』で、世界に誇る“宝石のまち甲府”が発信する新たなジュエリー文化、人生における3つの愛(ラブ)を表現した「甲府ジュエリーラブプロジェクト」を発表しました。



Baby Jewelry

ベビージュエリー

この世に生を受けた
何ものにも代えがたい
我が子への愛や母への愛など
誕生と感動がテーマ



Propose Jewelry

プロポーズジュエリー

生涯のパートナーへの
揺らぐことのない
愛がテーマ



Heritage Jewelry

ヘリテージジュエリー

歴史や財産を
次世代へ受け継ぐ
人生の節目における
愛がテーマ



ステージでは、出産後初のイベントとなる俳優・モデルの新川優愛さんに「ベビージュエリー」を、人気カップル動画クリエイターのなこなこカップルさんに「プロポーズジュエリー」を、俳優・モデルとして活躍する土屋アンナさん・澄海さん親子に「ヘリテージジュエリー」を身につけランウェイを歩いていただき、「宝石のまち甲府」が誇る甲府ジュエリーの魅力を存分に発信できました。今後も『甲府ジュエリーラブプロジェクト』の応援をよろしくお願いします！

YouTubeをチェック!

東京ガールズコレクション
公式YouTubeにステージの
ようすが公開されています。
ぜひご覧ください!



配信は
12月1日(金)
まで

「宝石のまち甲府」のルーツを学ぼう!

問商工課☎055(237)5694

「ジュエリーツーリズム2023」にて、山梨大学クリスタル科学研究センターで「水晶の講義」と「水晶・ルチル合成体験」を実施します。センターや水晶庫も見学できますので、ぜひ足を運んでください!

日程

11月11日(土)
12日(日)

市ホームページ▼ ツーリズム2023▼



甲府市

クリスタル科学研究センター

水晶・ルチル合成体験

(要予約・先着順)
クリスタル科学研究センター(特別開放)・水晶庫の見学
(予約不要)

11.11(sat) - 11.12(sun)

宝石のまち甲府と、水晶の歴史

甲府市は水晶が多く産出されたことで水晶の琢磨や加工技術が発達し、宝飾産業が盛んな「宝石のまち」となりました。

自衛官募集案内

問危機管理課☎055(237)5247
自衛隊山梨地方協力本部(丸の内1-1-18 甲府合同庁舎)☎055(253)1591

募集種目	自衛官候補生		陸上自衛隊高等工科大学生徒
	男子	女子	一般
募集人員	陸 5,000人 海 950人 空 1,700人	陸 750人 海 200人 空 600人	230人
資格	18歳以上33歳未満の者		男子で中卒(見込含)17歳未満の者
受付期間	年間を通して		10月1日(回)~令和6年1月5日(金)
試験期日	受付時にお知らせ		1次:令和6年1月13日(土)、14日(日) 2次:令和6年1月25日(日)~28日(日) ※いずれか1日を指定
合格発表日	試験日にお知らせ		1次:令和6年1月19日(金) 最終:令和6年2月8日(木)
入隊(校)日	令和6年3月下旬~4月上旬		令和6年4月上旬

※詳細については、それぞれの募集要項または自衛隊地方協力本部で確認してください。
また、記載内容は変更となる場合があります

自衛隊山梨地方協力本部 ホームページ

デジタルなら40%・紙なら30%おトク!

甲府市プレミアム付商品券

申込開始!

申込期間 11/6月 ~ 11/20月

10:00 ~ 17:00
【使用期間】12/20(水)~令和6年2/29(木)

40%プレミアム付き デジタル商品券

5,000円分 [発行数] 15万口

7,000円分の [購入上限] 1人5口

商品券を購入できます! ※1人の方がデジタルと紙、両方の商品券を購入することはできません

30%プレミアム付き 紙商品券

5,000円分 [発行数] 5万冊

6,500円分の [購入上限] 1人5冊

商品券を購入できます! ※1人の方がデジタルと紙、両方の商品券を購入することはできません

購入方法など詳しくは市ホームページをご覧ください

【問い合わせ先】商工課☎055(237)5695

★市の人口(令和5年10月1日現在、外国人住民を含む)185,227人(-86)男90,043人(-32)女95,184人(-54)/94,204世帯(+18)
※()内は前月比

