

●発行日/令和5年11月1日  
●発行/甲府市・〒400-8585 甲府市丸の内1-18-1

●代表/甲府市役所  
●編集/情報発信課

FAX ☎ 0555-23723737  
0510916741

第37回 マイナビ 東京ガールズコレクション 2023 AUTUMN/WINTER



宝石のまち甲府



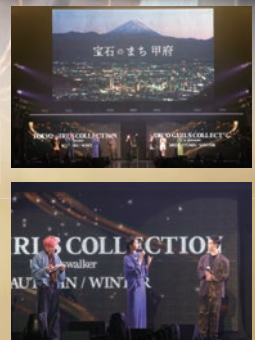
KOFU JEWELRY LOVE PROJECT STAGE

9月2日(土)、さいたまスーパーアリーナで開催された『第37回 マイナビ 東京ガールズコレクション 2023 AUTUMN/WINTER』で、世界に誇る“宝石のまち甲府”が発信する新たなジュエリー文化、人生における3つの愛(ラブ)を表現した「甲府ジュエリーラブプロジェクト」を発表しました。

**Baby Jewelry**  
ベビージュエリー  
この世に生を受けた  
何ものにも代えがたい  
我が子への愛や母への愛など  
誕生と感動がテーマ

**Propose Jewelry**  
プロポーズジュエリー  
生涯のパートナーへの  
揺らぐことのない  
愛がテーマ

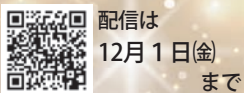
**Heritage Jewelry**  
ヘリテージジュエリー  
歴史や財産を  
次世代へ受け継ぐ  
人生の節目における  
愛がテーマ



ステージでは、出産後初のイベントとなる俳優・モデルの新川優愛さんに「ベビージュエリー」を、人気カップル動画クリエイターのなこなこカップルさんに「プロポーズジュエリー」を、俳優・モデルとして活躍する土屋アンナさん・澄海さん親子に「ヘリテージジュエリー」を身につけランウェイを歩いていただき、「宝石のまち甲府」が誇る甲府ジュエリーの魅力を存分に発信できました。今後も『甲府ジュエリーラブプロジェクト』の応援をよろしくお願ひします！

YouTubeをチェック!

東京ガールズコレクション公式YouTubeにステージのようすが公開されています。ぜひご覧ください!



配信は  
12月1日(金)まで

「宝石のまち甲府」のルーツを学ぼう!

問商工課...☎055(237)5694

「ジュエリーツーリズム2023」にて、山梨大学クリスタル科学研究センターで「水晶の講義」と「水晶・ルチル合成体験」を実施します。センターや水晶庫も見学できますので、ぜひ足を運んでください!

日程

11月11日(土)  
12日(日)

市ホームページ▼ ツーリズム2023▼



甲府市 x クリスタル科学研究センター

**水晶・ルチル合成体験**  
(要予約・先着順)  
クリスタル科学研究センター(特別開放)・水晶庫の見学  
(予約不要)

11.11(sat) - 11.12(sun)

宝石のまち甲府と、水晶の歴史  
甲府市は水晶が多く産出されたことで水晶の琢磨や加工技術が発達し、宝飾産業が盛んな「宝石のまち」となりました。



自衛官募集案内

問危機管理課...☎055(237)5247  
自衛隊山梨地方協力本部(丸の内1-1-18 甲府合同庁舎)...☎055(253)1591

募集種目	自衛官候補生		陸上自衛隊高等工科大学生徒
	男子	女子	一般
募集人員	陸 5,000人 海 950人 空 1,700人	陸 750人 海 200人 空 600人	230人
資格	18歳以上33歳未満の者		男子で中卒(見込含)17歳未満の者
受付期間	年間を通して		10月1日(回)~令和6年1月5日(金)
試験期日	受付時にお知らせ		1次:令和6年1月13日(土)、14日(日) 2次:令和6年1月25日(土)~28日(日) ※いずれか1日を指定
合格発表日	試験日にお知らせ		1次:令和6年1月19日(金) 最終:令和6年2月8日(木)
入隊(校)日	令和6年3月下旬~4月上旬		令和6年4月上旬

※詳細については、それぞれの募集要項または自衛隊地方協力本部で確認してください。また、記載内容は変更となる場合があります

自衛隊山梨地方協力本部 ホームページ

デジタルなら40%・紙なら30%おトク!

**甲府市プレミアム付商品券**

申込開始!

申込期間 11/6月 ~ 11/20月  
10:00 ~ 17:00

【使用期間】12/20(水) ~ 令和6年2/29(木)

40%プレミアム付き デジタル商品券 5,000円分 [発行数] 15万口 [購入上限] 1人5口  
30%プレミアム付き 紙商品券 5,000円分 [発行数] 5万冊 [購入上限] 1人5冊

購入方法など詳しくは市ホームページをご覧ください

【問い合わせ先】商工課...☎055(237)5695

★市の人口(令和5年10月1日現在、外国人住民を含む)185,227人(-86)男90,043人(-32)女95,184人(-54)/94,204世帯(+18)  
※( )内は前月比