

Public Relations

KOFU

広報こうふ

2
2026 令和8年
No.841

人・まち・自然が共生する未来創造都市 甲府



「二十歳のつどい」記念事業委員

甲府市

20th
Anniversary

二

十

歳

の

つ

ど

い

当日の様子はこちら



ここからはじまる
新たな一歩

問生涯学習課… ☎ 055 (223) 7323

令和 8 年
甲府市

二十歳のつどい

祝 甲府市 二十歳のつどい



二十歳のメッセージ 田中碧都さん



二十歳のメッセージ 杉野優太さん



市民憲章 仲川優太さん



ふるさと
故郷への感謝と愛情を胸に、活躍
されることを期待しています。
そしていつの日か甲府市のため
に力を貸してください。



樋口 雄一 市長

出会った仲間との絆を大切に、
社会への関心を
持ち続けてください。

1月11日にリッチダイヤモンド総合市民会館で行われた「二十歳のつどい」。
会場では、晴れ着をまとった若者たちが、友との久しぶりの再会を喜んでいました。ハタチの皆さん、おめでとうございます！
表紙を飾る記念事業委員の皆さんが、式典後の企画を用意。教室風のブースをはじめ3種類のフォトスポットでは、とりもつちゃん・ヴァンくん・フォーレちゃんがお祝いに駆けつけて、大いに盛り上がった一日となりました。



二十歳の
樋口市長を発見

1980年の『広報こうふ 2月号』
"二十歳の顔"(表紙)に掲載されていました



DATA -データ-

対象年代…平成 17 年度生まれ
対象者数…2,043 人
(令和 7 年 10 月 31 日現在、外国人住民含む)

20年前のできごと

- ・旧中道町および旧上九一色村北部と合併
- ・愛知万博"愛・地球博"が開催
- ・動画共有サイト YouTube が広まる
誰もが自由に動画を発信できるように

二十歳の晴れ姿をYouTubeで！

当日の写真をスライドショーで掲載しています。ぜひ、ご覧ください。



甲府市ちゃんねる

検索

(問) 情報発信課… ☎ 055 (237) 5314



未来に向かって 輝け！

市ホームページで
次世代甲府大使の
活躍をチェック！



次世代甲府大使

市では、スポーツ・芸術・文化・学問など、
さまざまな分野で活躍している甲府ゆかりの小・中学生、高校生を
「次世代甲府大使」として認定し、応援しています！



駿台甲府高校
ハンドボール部



甲府商業高校
ソングリーダー部



山梨学院高校
野球部



駿台甲府高校
将棋部



望月美玖さん
(絵画)



角田繭璃さん
(書道)



武藤晴真さん
(ピアノ)



FLLチーム FIRST FUJISAN
(ロボット競技)



大森理央さん
(水泳)



中里樹乃さん
(陸上)



フェリックス・Mさん
(陸上)



中前孝至朗さん
(テニス)



平嶋亜沙美さん
(水泳)



岡橋優希さん
(テニス)



柳 宏優さん
(テニス)



深澤遼弥さん
(レスリング)



大木雄登さん
(レスリング)



長田由宇さん
(レスリング)



小池 楓さん
(ロボット競技)

Kofu Next Generation Ambassador

※認定順ではありません

「県央ネットやまなし」
についてはこちら



県央ネットやまなし イベント参加者募集中!!

甲府空き家対策課…☎055(237)5350
FAX 055(230)1039

空き家相談セミナー

▶ **講演** 先着100人
演題 「空き家再生について」
講師 大原勝一さん(株式会社SHOEI)



【Profile】

甲府市生まれ。慶應義塾大学卒業。
(株)SHOEIの代表取締役として空き
家再生による次代の地方の豊かな
暮らし方を提案し続け、講演や新
聞、TV、ラジオなど出演多数。



▶ **自治体職員による相談会**

日時 2月11日(水・祝) 午後2～5時

会場 イオンモール甲府昭和3階イオンホール

申込 空き家対策課へFAXまたはメール
(akiyats@city.kofu.lg.jp)で



甲府企業立地雇用推進課…☎055(237)5736

メタバース合同企業説明会

圏域内に事業所がある100社
以上が参加予定!メタバース
(インターネット上の仮想空間)
を活用し、圏域内の地元企業と
全国の求職者をつなぐ“新しい
形の合同企業説明会”です。



本音でつながる
新たな出会い

日時 3月8日(日)午前10時～午後4時

対象 誰でも参加可能
(インターンシップ希望者、企業研究などもOK)

申込 3月7日(出)までに右記特設サイトの
の申込フォームから



甲府連携共創課…☎055(237)5319 / ミライトやまなし運営事務局(株)アドブレン社内)…☎055(231)3333

将来山梨で働く・暮らすために

MIRAITO やまなし



就活前に!



豪華バスツアー



素敵なランチ付き



27日は
模擬結婚式を体験

将来発見バスツアー

地元の魅力的な企業と出会い、地域を知り、将来、山梨県
で生活を送ることを想像してもらう3日間。毎日、日帰り
のバスツアーと交流会の2本立てイベントです。

日時 3月26日(木)・27日(金)・28日(土)

※28日午後からは県内企業による交流イベントあり

対象 高校生、大学生、短大生、専門学生、大学院生

申込 3月15日(日)までに右記特設サイトの申込フォームから

山梨にゆかりのある
アンバサダーが同行!

たくさんの
企業と
交流しよう!

要予約

交流イベント
参加特典

アンケートに答えて
「ミライトオリジナル名刺入れ」
をゲット!

参加申込など
詳しくはこちら



※写真はイメージです

申告期間は2/16(月)～3/16(月)の平日のみです!

※土・日・祝日は申告受付を行いません



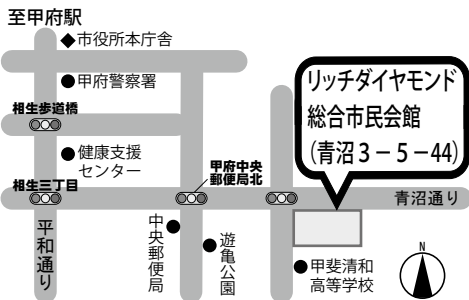
▲詳しくはこちら

申告会場

※市役所本庁舎での申告受付、個人市・県民税の相談などは不可

▶本会場(1時間ごとに受付枠を設けます)

日程	会場	時間
2月16日(月) ～3月16日(月)	リッチダイヤモンド 総合市民会館 1階格技場	午前8時30分～午後4時 (正午～午後1時は除く)



バスを利用する場合

甲府駅バスターミナル(南口)
⑤番のりば
→「甲府市総合市民会館」バス下車

▶出張申告会場(1時間ごとに受付枠を設けます)

日程	会場	時間
2月19日(木)	宮本連絡所、 昇仙峡ロープウェイ 北部悠遊館	午前9時30分～ 正午
2月20日(金)	上九一色出張所	
2月25日(水)・26日(木)	中道公民館	午前8時30分～ 正午、
2月27日(金)	東公民館	午後1～3時
3月4日(水)～6日(金)	北公民館	※北公民館は、 3月4日(水)のみ
3月9日(月)・10日(火)	西公民館	午後4時まで受付

●予約していない方を対象に、当日に「入場整理券」を配布します。数に限りがあるため、上限に達した際は、受付を終了時間より早く締め切る場合があります

申告が必要な方

①令和7年中に所得がある方

- 給与と所得者で給与以外に所得がある方
- 公的年金などの収入が400万円以下で公的年金などの収入以外に所得がある方

※給与や公的年金以外の所得が20万円を超える場合は、所得税の確定申告が必要です

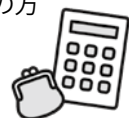
②令和7年中に所得がなくても次のいずれかに該当する方

- 国民健康保険に加入している方
- 後期高齢者医療制度に加入している方
- 介護保険第1号被保険者(65歳以上の方)
- お子さんを保育園・認定こども園などに預ける方
- 児童手当・児童扶養手当・特別障害者手当・障害児福祉手当・経過的福祉手当・特別児童扶養手当を受給している方
- 障がい者に関するサービスを利用している方
- ひとり親家庭・重度心身障がい者など医療費助成の認定を受けている方
- 20歳前の障がいによって障害基礎年金を受給していて、毎年7月に現況届を提出する方
- 所得証明書を必要とする方

※国民健康保険や後期高齢者医療制度に加入している方などで、市内に住んでいる方の扶養親族(配偶者や子など)として申告されている場合は市・県民税の申告は不要です

申告が不要な方

- 令和7年中に所得がなく、上記②の全てに該当しない方
- 税務署へ確定申告書を提出した方
- 65歳未満で年金収入が101万5,000円以下の方(他に所得がない場合)
- 65歳以上で年金収入が151万5,000円以下の方(他に所得がない場合)
- 年末調整が済んでいる給与所得者



2月2日(月)午前8時30分からLINEで予約受付ができます

電話で予約はできません。詳しくはお問い合わせください

※イラストはイメージです。仕様により変わることがあります



◀まずは「甲府市公式LINE」をお友達登録をお願いします!



申告時の持ち物 ※ご自身に必要なものをチェックしてください

▶必ず必要なもの

- ☐ マイナンバーカード（個人番号カード）、またはマイナンバーの通知カードおよび本人確認書類
マイナンバーカードをお持ちでない方⇒下記①②の両方が必要

①番号確認書類《次のいずれかの書類》

- ☐ 通知カード ☐ マイナンバーが記載された住民票の写し など

②本人確認書類《次のいずれかの書類》

- ☐ 顔写真付きのもの（運転免許証など）1点 ☐ 顔写真のないもの（公的医療保険の資格確認書など）2点

以下をお持ちいただける場合は、本会場のみ電子申告でも案内可能です

- ☐ マイナンバーカードの2つのパスワード（△電子証明書の有効期限切れにご注意ください）

①利用者証明用電子証明書（数字4桁） ②署名用電子証明書（英数字6文字以上16文字以下）

- ☐ ICカード読み取り機能付きで「マイナポータルアプリ」インストール済みのスマートフォン

- ☐ ご自身のメールアドレス

※電子申告の場合は、ご自身で申告を行っていただきます。不明点があった場合は、職員がお手伝いします

▶該当者のみ必要なもの

- ☐ 収入がある方

収入と必要経費の明細（給与や年金の源泉徴収票、報酬などの支払調書、営業・農業・不動産の収支内訳書など）

※会場では収支内訳書の代行作成はできません。事前準備をお願いします

- ☐ 各種保険料の控除を受ける方

- 社会保険料（国民年金保険料）控除証明書
○国民健康保険料・介護保険料・後期高齢者医療保険料の領収書（口座振替の方は保険料納付額のお知らせ）
○生命保険料・地震保険料などの控除証明書

- ☐ 障害者控除を受ける方

身体障害者手帳、療育手帳、精神障害者保健福祉手帳、または障がい福祉課で発行する障害者控除対象者認定書

- ☐ 国外に居住する親族の扶養控除を受ける方

親族関係書類および送金関係書類

※30歳以上70歳未満の場合、別途必要な書類があります。詳しくは、市ホームページをご確認ください

- ☐ 勤労学生控除を受ける方

在学証明書（専修学校や各種学校の生徒・職業訓練法人の認定職業訓練を受けている場合は、その学校や法人から交付される証明書）

- ☐ 寄附金控除を受ける方

領収書（ふるさと納税の場合、寄附金の受領書または寄附金控除に関する証明書）

- ☐ 所得税の確定申告をする方

- 利用者識別番号の分かるもの
○所得税の還付を受ける場合は、本人名義の銀行・郵便局などの口座の支店名および口座番号などの分かるもの

- ☐ 医療費控除またはセルフメディケーション税制の適用を受ける方

医療費控除・セルフメディケーション税制の明細書

●申告会場では、医療費控除明細書等の代行作成はできません。事前に作成をしてお越してください。

※医療機関の発行した領収書の添付は不要です。なお、領収書のみを持参いただいた場合は受付できませんのでご注意ください

●医療費通知（健康保険組合発行の医療費のお知らせなど）の添付（コピー不可）で、明細書の記入を一部省略できる場合があります。

●おむつ代を医療費として申告する場合は、別途「おむつ使用証明書」または長寿介護課で発行する「確認書」が必要です。

申告時における注意 ※申告の前に確認してください

▶ふるさと納税ワンストップ特例制度を利用する方

申告をしないことが前提です。医療費控除などのために申告をする場合は、寄附先の団体に特例申請書を提出していても、申告書に寄附金控除の内容の記載がないと、控除の適用を受けられません。必ず申告書に寄附金控除の内容を記載してください。

▶上場株式等の配当所得等および譲渡所得等があった方

上場株式等の配当所得等および譲渡所得等に係る所得の課税方式について、これまで所得税とは異なる課税方式を選択できましたが、令和6年度からは所得税の課税方式と一致させることになりました。所得税で特定配当等および特定株式等譲渡所得金額に係る所得を確定申告すると、これらの所得は市・県民税でも所得に算入されます。扶養控除や配偶者控除などの適用、非課税判定、国民健康保険料や後期高齢者医療保険料、介護保険料などの算定に影響が出たり、各種行政サービスなどに影響が出る場合がありますのでご注意ください。

▶国民健康保険加入者の方

- 高額療養費の申請はお済みですか？

医療費控除の申告後に高額療養費の申請をすると、再度申告が必要となる場合があります。申請については『広報こうふ1月号』7ページをご覧ください。

- 令和7年11・12月診療分の医療費通知の発送は2月末です！

医療費通知が到着する前に申告される場合、11・12月診療分は領収書をもとに医療費控除の明細書へ記入してください。

※詳しくは健康保険課（給付係）…☎055（237）5371にお問い合わせください

問合先

- 市民税課…☎055（237）5398
※2月16日（月）以降⇒☎055（224）4059
●長寿介護課…☎055（237）5478
●障がい福祉課…☎055（237）5240

- 健康保険課（保険料係）…☎055（237）5368
●健康保険課（後期医療係）…☎055（237）5617
●子ども保育課…☎055（298）4473
●子育て支援課…☎055（237）5674

以下に該当の方は【甲府税務署】へご相談ください

甲府市の申告会場(リッチダイヤモンド総合市民会館および出張申告会場)では、相談・申告書の作成ができない所得税の確定申告があります。該当の方は甲府税務署へ相談してください。

☐ 住宅借入金等特別控除を含むもの

☐ 青色申告

☐ 分離課税となるもの(土地、建物および株式などの売却による譲渡所得の申告など)

☐ 令和6年分以前の申告、更正の請求、修正申告

☐ そのほか特殊な申告(外国税額控除、仮想通貨、雑損控除、災害免除、準確定申告など)

税務署から～令和7年分確定申告などのお知らせ～

▶ 甲府税務署の確定申告書作成会場

日程および受付時間	会場
2月16日(月)～3月16日(月) (土・日曜日、祝日は除く)※3月1日(日)は開館 【受付】午前8時30分～午後4時 【相談】午前9時～午後5時	甲府合同庁舎5階 (丸の内1-1-18)

【入場整理券の取得方法】

① LINE による事前発行

② 当日の会場配布

※整理券の配布状況に応じ、受付を早く締め切る場合があります

オンラインで事前発行

LINE アプリで国税庁の公式 LINE アカウントを友だち追加してください



【注意事項】

- ・ 駐車場が大変混み合います。公共交通機関等をご利用ください
- ・ 3月中は入場整理券の入手が困難となることが予想されますので、2月中の来場をご検討ください

▶ 令和7年分の申告・納税の期限

税目	期限
所得税および復興特別所得税、贈与税	3月16日(月)
個人事業者の消費税および地方消費税	3月31日(火)

▶ 税理士による無料申告相談

申告書を作成して提出できます。日程など詳しくは『広報こうふ1月号』18ページをご覧ください。事前申込サイトからご確認ください。



▶ 税務署および各申告相談会場に持参していただく持ち物

① ご自身のスマートフォン

② e-Tax の利用者識別番号をお持ちの方は、利用者識別番号と暗証番号の分かる書類(申告書の控えなど)

③ 源泉徴収票などの申告書作成に必要な書類

④ マイナンバーカード

※お持ちでない方は、通知カード等のマイナンバーが分かる書類と運転免許証等の本人確認書類

⑤ マイナンバーカードのパスワード2つ

・ 利用者証明用電子証明書(数字4桁)

・ 署名用電子証明書(英数字6文字以上16文字以下)

※マイナンバーカードの電子証明書の有効期限切れにご注意ください。有効期限を過ぎた場合、e-Tax 手続等のご利用ができません

問 甲府税務署(丸の内1-1-18 甲府合同庁舎)...

☎ 055(254)6105 (自動音声によるご案内)

自宅からの申告にご協力ください

⚠ 申告会場は大変混雑します。長時間お待ちいただく場合がありますので、電子・郵送での提出にご協力ください

市・県民税の申告 【電子送信の場合】



個人住民税申告について、令和8年度分(令和7年中の所得等に対する申告分)から、電子申告が開始されました。スマートフォンやパソコンから、マイナンバーカードを利用して、eTAX のホームページ、マイナポータルおよび市ホームページを経由して、個人住民税の申告手続きが可能です。詳しくは、市ホームページをご確認ください。

所得税の確定申告 【郵送・電子送信の場合】



国税庁ホームページ「確定申告書等作成コーナー」で申告書が作成できます。作成した申告書は、印刷して郵送または電子送信で提出することが可能です。

<郵送の場合>

〒400-8541 丸の内1-1-18
甲府合同庁舎 東京国税局業務センター甲府分室宛て

<電子の場合>

自宅からの e-Tax 申告をご利用ください

※詳しくは甲府税務署 ☎ 055(254)6105 に
お問い合わせください

○ 国税庁ホームページ(<https://www.nta.go.jp>)

○ e-Tax・作成コーナーヘルプデスク...

☎ 0570(01)5901



市・県民税の申告 【郵送の場合】



<郵送先>

〒400-8585 甲府市役所市民税課個人市民税係宛て

<注意事項>

① 申告書には必ず住所、氏名、生年月日、電話番号、マイナンバーなどを記入してください

② マイナンバーカード(両面)の写し(通知カードと運転免許証などの2点でも可)を添付してください

③ 各種収入・控除の証明書などを添付してください
(本誌7ページ「申告時の持ち物」を参考にしてください)

④ 申告書の控えが必要な方は、郵送の際に返信用封筒(宛て先を記入し、切手を貼ったもの)を同封してください(申告書の写しに受付印を押印して送ります)

※収入がないという申告をする方は、注意事項①②のみ該当、申告書の控えが必要な方は、④も該当します

※申告書がお手元ない方は、市ホームページからダウンロードしていただくか、市民税課へご連絡ください



「入れない」「捨てない」「拡げない」の3原則で環境を守る



ご存じですか？外来種



外来種により、もともと地域にいた固有の生き物が捕食されてしまったり、生息環境を奪われてすむことができなくなってしまうと、生態系にとって大きな問題になっています。

外来種とは 人間の活動によって、もともと生息・成育していない地域に入ってきた動物や植物などの生き物のこと。

▶ **【外来生物】** 国外から来たもの

▶ **【特定外来生物】** 外来生物のうち、生態系や農林水産物、人の生命・身体に被害を及ぼす恐れがあるとして、国が法律に基づき指定したもの

※主に海外から日本に入ってきた生き物が話題になりがちですが、日本国内でもともと生息していなかった地域に別の地域から入ってきた場合も、「外来種」になります

特定外来生物 アライグマ、オオキンケイギク、ブラックバス、ヒアリなど



▲アライグマ



▲オオキンケイギク

条件付特定外来生物 ※現在は下記2種類



▲アカミミガメ



▲アメリカザリガニ



特定外来生物は、飼養、栽培、保管、運搬、輸入などが原則として禁止されています

特定外来生物のうち、通常の特特定外来生物の規制の一部を、当分の間は適用除外とする生物。一般家庭等での飼養等は許可なしで行うことができる

※アライグマ、オオキンケイギク、アカミミガメの写真は環境省提供

問い合わせ先

環境保全課 ☎ 055-241-4312



3月1日(日)～7日(土)は 春季全国火災予防運動期間

全国統一防火標語

急ぐ日も 足止め火を止め 準備よし

空気が乾燥し、火災が発生しやすい季節です。火の取り扱いには十分注意しましょう。



消防訓練・消防フェスティバル

園児によるマーチング・消防音楽隊の演奏のほか、消火、救助、応急手当等の消防体験ができます。

日時

2月28日(土)

【訓練】午前8時30分～9時15分

【フェスティバル】午前9時30分～正午

会場

創価学会山梨文化会館駐車場
ビバモール甲斐敷島

問い合わせ先

甲府地区消防本部査察課 ☎ 055-222-1284

林野火災を防ぎましょう 注意報・警報が創設されました

気象情報が次の基準に該当し、火災の予防上注意もしくは危険であると認めた場合、「林野火災注意報」または「林野火災警報」を発令します。発令中は、屋外での火の使用が制限されます(注意報の場合は努力義務が課され、警報の場合は義務が課されます)。



林野火災注意報

①前3日間の合計雨量が1mm以下かつ
前30日間の合計雨量が30mm以下

②前3日間の合計雨量が1mm以下かつ
乾燥注意報の発表

※①②のどちらの場合でも注意報が発令

林野火災警報

左の発令基準に加えて
強風注意報の発表



問い合わせ先

甲府地区消防本部予防課 ☎ 055-222-1291

甲府市市民憲章

美しい自然と古い歴史に恵まれて栄えてきた甲府市は、いまや、あらたな近代都市として、大きく発展しようとしています。わたくしたちは、この甲府の市民であることに誇りと責任を感じ、市民憲章のもとに力を合わせ、よりよい甲府市をつくることに努めます。

- 1 まじめに働き、栄えるまちをつくりまします。
- 1 きまりを守り、住みよいまちをつくりまします。
- 1 たがいに助け合い、楽しいまちをつくりまします。
- 1 からだをきたえ、明るいまちをつくりまします。
- 1 教養を高め、文化のまちをつくりまします。

暮らしの情報

最新の情報は市ホームページなどでご確認ください。

※記載のない限り申込不要・参加無料・
定員は先着順
※市外局番は055
甲府市公式ホームページ▶



ごみの集積所の新設・変更・
統合・廃止は事前に相談を

問ごみ収集課：☎241・4313

ごみの集積所を新設・変更・統合・
廃止する場合は、事前にごみ収集課
と協議してください。

いじめに関する相談窓口

問人権男女参画課：☎237・5120
全国共通人権相談ダイヤル：
☎0570・003・110

子どもの人権110番を設置して
います(☎0120・007・110)。
受付時間 平日午前8時30分～午後
5時15分

行政書士による無料相談会

問協働推進課：☎237・5298
山梨県行政書士会：☎237・2601

相談内容 遺言・相続、農地利用、
契約書作成、在留許可、自動車登録、
戸籍、成年後見、会社・各種法人設立、
営業許可など

日時 ①2月14日(土)午前10時～正午、
午後1～4時 ②2月20日(金)午前10時～
正午、午後1～4時

会場 ①リッチダイヤモンド総合市
民会館3階会議室4 ②県
立青少年センター本館第
2研修室



有価物などの収集日程表 問ごみ収集課(燃えないごみ)…☎(241)4313 / 問ごみ減量課(有価物・資源物)…☎(241)4327
※11日(水・祝)、23日(月・祝)も収集地区の燃えるごみを収集します

地区名	燃えない ごみ(ガレキ)	有価物	資源物	地区名	燃えない ごみ(ガレキ)	有価物	資源物	地区名	燃えない ごみ(ガレキ)	有価物	資源物
相生	2月13日	2月25日	2月9日 3月10日	国母	2月16日	2月26日	2月13日	富士川	2月26日	2月4日 3月5日	2月19日
相川	2月2日 3月9日	2月17日	3月4日	里垣	2月27日	2月9日	2月20日	宮本	2月4日 3月6日		2月26日
朝日	3月2日	2月6日 3月10日	2月24日	上九一色	2月20日		2月16日	山城	2月10日	2月24日	2月6日 3月9日
穴切	2月5日 3月5日	2月18日	2月2日 3月3日	新紺屋	3月3日	2月12日	2月25日	湯田	2月3日 3月4日	2月16日	3月2日
池田	2月17日	2月10日	2月27日	新田	2月17日	2月10日	2月27日	中道(北)	2月19日	2月28日	2月12日
石田	2月9日	2月19日	2月3日 3月6日	住吉	2月12日	3月2日	2月5日	中道(南)	2月19日	2月28日	2月12日
伊勢	2月12日	3月2日	2月5日	琢美	2月13日	2月25日	2月9日 3月10日	廃食油の回収日程(2月)			
大国	2月19日	3月3日	2月12日	玉諸	2月25日	2月5日 3月9日	2月18日	16日(月)	公民館 北・北東 悠遊館 羽黒・相川・北部・朝日		
大里	2月20日	2月2日 3月4日	2月16日	千塚	2月18日	2月27日	2月10日	17日(火)	西公民館 悠遊館 貢川・石田		
春日	2月5日 3月5日	2月18日	2月2日 3月3日	千代田	2月4日 3月6日		2月26日	18日(水)	公民館 南西・南・中道 大国悠遊館、堀之内町公会堂		
北新	2月4日 3月6日	2月13日	2月26日	能泉	2月4日 3月6日		2月26日	19日(木)	中央公民館、保健センター 悠遊館 住吉・伊勢・湯田・富士川		
貢川	2月24日	2月3日 3月6日	2月17日	羽黒	2月6日 3月10日	2月20日	2月4日 3月5日	20日(金)	総合市民会館、東公民館 悠遊館 里垣・玉諸		
甲運	2月26日	2月4日 3月5日	2月19日	東	2月3日 3月4日	2月16日	3月2日	17日(火)～ 22日(日)	リサイクルプラザ(正面玄関横)		
								回収時間	午前10時～午後3時(リサイクル)		

※有価物回収は自治会などが実施する集団回収です。詳細は、加入している自治会などにご確認ください

■ 11月分のごみの量 燃えるごみ 4,066.06 燃えないごみ 435.70 資源物 230.91 プラスチック製容器包装 77.45 有価物 192.28 合計 5,002.40 (単位 t)
◎ 令和7年11月の家庭系燃えるごみ1人1日あたりの排出量は、甲府市一般廃棄物処理基本計画の目標値 463.8 g に対して 445.46 g でした。
目標達成しました。今後ともご協力をお願いします。

本文中の(会)は会場、(申)は申込先、(問)は問合せ先

司法書士による「相続・遺言・成年後見」無料相談会(要予約)

問 協働推進課：☎ 237・5298

申 岡山県司法書士会総合相談センター：☎ 253・2376

日時 2月22日(日)午後1時30分～4時30分

会場 県立図書館

※書類の作成指導・審査はしません
※初めての相談に限りません

土地の境界問題に関する相談

問 協働推進課：☎ 237・5298

申 岡境界問題相談センターやまなし：☎ 225・3737

土地境界の専門家「土地家屋調査士」と法律の専門家「弁護士」が協力し、相談に応じます(有料、完全予約制)。

会場 境界問題相談センターやまなし(国母8-13-30)

※電話での相談はお受けできません

来て！見て！聞いて！

里親相談会

問 子育て支援課：☎ 237・5917

社会的養育機関エール里親支援センター：☎ 277・3093

里親を知っていますか？さまざま
な事情で家族と離れて暮らす子ども

たちがいます。

里親制度に関するパネル
展示やDVDの上映、
里親制度の説明、個別
相談を行います。気軽にお
立ち寄りください。



日時 2月5日(木)午前11時～午後3時30分

会場 リッチダイヤモンド
総合市民会館会議室3・4



「緑の募金」へのご協力
ありがとうございました

問 市緑化推進会議(林政課内)：☎ 298・4837

令和7年にご協力いただいた「緑の募金」は、590万8320円で
した。この募金は、水源地の森林整備や環境保全、市内の緑化推進に活用させていただきます。今後ともご理解、ご協力をお願いします。

マイナンバーカードの更新は
窓口センターで！

問 市民部総務課：☎ 237・5294

住民票や市税に係る各種証明書の
交付や収納業務、マイナンバーカードの電子証明書の更新や暗証番号の再設定などの手続きが行える、市内10か所の便利な窓口センターをぜひご利用ください。



2月の相談 ※祝日は除く

日時・問い合わせ先など	会場	日時・問い合わせ先など	会場
●司法書士無料法律相談 ～登記、相続などの相談～ ※書類の作成指導・審査は不可 4日(水)午前10時～午後1時(1組30分) ※原則、毎月第1水曜日を予定 【要予約】山梨県司法書士会 ☎(253) 2376		●全日本不動産協会無料相談 13日(金)午後1時30分～4時 協働推進課 ☎(237) 5298	北公民館 多目的集会室
●くらしの法律無料相談 ※1月27日(火)から予約受付開始。年度内に1人1回限り。弁護士対応 4・18日(水)、9・16日(月)、15日(日) 午後1時30分～4時30分(1組30分) 【要予約】協働推進課 ☎(237) 5298		●女性総合相談室 ～女性が抱える悩み全般～ 毎週月～金曜日午前9時～正午、 午後1～4時(金曜日は午後7時まで) 女性総合相談室 ☎(223) 1255	本庁舎4階 女性総合相談室
●土地家屋調査士無料相談 ～土地境界、調査測量など～ 18日(水)午前10時～午後1時 協働推進課 ☎(237) 5298		●労働相談室 ～労働条件や退職などの悩み相談～ 毎週火・木曜日午後5～8時 企業立地雇用推進課 ☎(237) 5736	本庁舎4階 相談室4a
●行政相談 ～官公庁の仕事に対する苦情・意見・要望～ 12日(木)午後1時30分～4時(3時30分受付終了) 協働推進課 ☎(237) 5298	本庁舎4階 市民相談室1・2	●社会保険労務士無料相談 ～雇用保険や年金などの相談～ 8・22日(日)午前10時～午後4時(3時受付終了) 企業立地雇用推進課 ☎(237) 5736	☎(298) 4475
●宅建協会無料相談 ～不動産売買・賃貸借・空き家の悩みなど～ 19日(木)午後1時30分～4時 ※有資格者対応 協働推進課 ☎(237) 5298		●心配ごと相談室 ～日常生活上の悩み相談～ 毎週月～金曜日午後1～4時(1組30分) 心配ごと相談室 ☎(237) 5897	本庁舎4階 相談室4a
●マンション管理士無料相談 ～マンションの快適な居住環境、 維持・管理など～ 19日(木)午後1時30分～4時 協働推進課 ☎(237) 5298		●消費生活相談 ～商品やサービスに関する事業者との 契約トラブルなど～ 毎週月～金曜日午前9時～午後4時 (水曜日は午後6時まで) 消費生活センター ☎(237) 5309	本庁舎4階 消費生活センター
●行政書士無料相談 ～遺言・相続・契約などの書類作成 の相談～ 20日(金)午前10時～正午、午後1～4時 協働推進課 ☎(237) 5298		●交通事故無料相談 毎週月・水・金曜日午前9時～午後4時 交通事故相談室 ☎(237) 5443	本庁舎4階 交通事故相談室
●税理士無料税金相談 8日(日)午前9時～正午 【要予約】東京地方税理士会甲府支部 ☎(233) 1318	税理士会館 (中央2-11-23)	●外国人相談 ※英語、韓国語、中国語の相談員がいます。 その他の言語は音声翻訳機を使用しています。 時間によって対応できない場合があります。 毎週月～金曜日午前9時～午後4時 市民課 ☎055(237) 5359	本庁舎2階 市民課相談室2a

※記載のない限り、申込不要・参加無料・定員は先着順

◆人権啓発活動重点目標：「誰か」のことじゃない。

◆人権啓発活動強調事項：「感染症に関連する偏見や差別をなくそう」

私たち、男女共同参画推進委員です！

閩人権男女参画課…☎(237) 5209

3月8日は「国際女性デー」です。「国際女性デー」は、女性の権利向上やジェンダー平等の実現を目指し、女性の社会的、経済的、文化的、政治的な成果を称える日として、1975年に国連によって制定されました。この日は「ミモザの日」とも言われ、「感謝」や「思いやり」を表す黄色いミモザの花がシンボルとして親しまれています。皆さんもミモザの花を飾ったり、大切な人へ贈ったりしてみたいかがでしょうか。



第9期 男女共同参画推進委員 藤原 静

命のメッセージ展／多様な性に関するパネル展

◎命のメッセージ展

閩人権男女参画課…☎(237) 5120

国連NGO横浜国際人権センター山梨ランチ…☎(243) 8563

内容 人権啓発写真、マンガパネル、市内小・中学校生徒の感想文など命と人権を考えるパネル展

期間 2月3日(火)～16日(月) ※16日は午前中のみ

会場 本庁舎1階市民活動室、南西公民館

◎多様な性に関するパネル展

閩人権男女参画課…☎(237) 5120

CoPrism…Eメール(coprism.yamanashi@gmail.com)

内容 性的指向や性自認を理由とする偏見や差別を解消し、思いやりのある社会を実現するためのパネル展

期間 2月3日(火)～16日(月) ※16日は午前中のみ

会場 本庁舎1階市民活動室

人権啓発講演会

閩人権男女参画課…☎237・5120

閩国連NGO横浜国際人権センター

山梨ランチ…☎243・8563

演題 人権感覚を磨こう

日時 3月6日(金)午後1時30分～3時

(1時受付)

会場 本庁舎4階大会議室

講師 杉藤旬亮さん(国連NGO横浜国際人権センター会長)

申込 2月27日(金)までに電話で

失語症者向け意思疎通支援者を派遣しています

閩障がい福祉課…☎237・5240
申 山梨県言語聴覚士会…

☎0553・264126
FAX 0553・264366

話す、聞く、読む、書くことなどに障がいがあるため、意思疎通を図ることが困難な失語症者に、外出時などに意思疎通支援者を派遣しています。

対象 本市に在住する失語症者(障害者手帳の有無は問いません)

利用料 無料(ただし、支援中の必要な交通費や入場料、参加費などは支援者の分も含めて利用者負担)

利用方法 山梨県言語聴覚士会へ

電話、FAX、またはEメール(〒400-0001 kasugai-reha.com)へ

外国人のための無料相談会

閩市民課…☎237・5359

東京出入国在留管理局在留支援

部門…☎03・5363・3015

(平日午前9時～午後5時)

在留手続きなどについて専門家に無料で相談できます。電話通訳

無料。予約なし。困っていること、わからないことをお気軽に相談してください。

相談内容 在留資格、法律相談、労働相談、年金相談、生活相談など

日時 2月15日(日)午前11時～午後3時

会場 本庁舎6階大会議室

対応言語 英語・中国語・ベトナム語など(他の言葉でも相談できます)

マイナンバーカード 出張申請受付会場

閩市民課…☎223・7332

日程(2月)

4日(水)・5日(木)
7日(土)

会場

12日(木)、14日(土)

中道公民館

会場

18日(水)・19日(木)
21日(土)

北東公民館

会場

25日(水)・26日(木)
28日(土)

南西公民館

会場

時間

平日↓午後2～4時

土曜日↓午後2～5時

持ち物

本人確認書類(顔写真付きの公的書類なら1点、資格確認書・

本文中の☎は会場、申は申込先、閩は問合せ先

MUSBELL

うちの子も **結婚** できました!

独身のお子様の結婚相談

あきらめないで! まずはお気軽にご連絡くださいませ。

結婚相談所ムスベル甲府 ☎0120-138-026

マルシェマークCMS取得 ムスベル株式会社
甲府市丸の内2丁目16-4 丸栄ビル6階 営業時間:10時～19時 定休日:第2・第4水曜日

服を買うより2～3週間で、やせてみる!?

- ☑病院でやせるように言われた(健診が近い)
- ☑ポッコリお腹が気になる(最近服がキツイ)
- ☑血圧や血糖値が高い(中性脂肪や尿酸値も)
- ☑太ったら膝や腰が痛くなった(運動は嫌い)
- ☑色々試したがやせない(40～70歳代も)
- ☑短期間で集中してやせたい(長いと飽きる)

甲府市住吉 5-18-26 臨床漢方薬局ナオル薬品
電話 241-3211 FAX241-3213(無料電話相談可)

財源確保のため有料広告を掲載しています。広告の内容に関するお問い合わせは、直接広告主へお願いします。

介護保険証など顔写真のない確認書類は2点)

★なお、申請書、通知カード、マイナンバーカードをお持ちの方はご用意ください



★個人宅や介護施設、公共・商業施設への出張申請を受け付けています。詳しくはお問い合わせください
※3月5月は、マイナンバーカード出張申請受付は実施しません

休日窓口の臨時休業について

閏市民部総務課：☎237・5294

市民課：☎237・5337

システム更新のため、令和8年2月22日の日曜窓口は臨時休業します。また、2月21日(土)のマイナンバーの休日窓口も臨時休業となります。
※戸籍に関する届出(出生届・死亡届など)は本庁舎1階管理室で受け付けます

証明書発行はコンビニ交付で お得に！

閏市民課：☎237・5337

マイナンバーカードを使って、コンビニのマルチコピー機で住民票の写しなどの各種証明書が取得できます。交付手数料が150円安くなり、土日祝日も利用可能です。

※2月21日(土)24日(火)は戸籍証明書、戸籍の附票の写しのコンビニ交付が停止します。ご理解・ご協力をお願いします

※令和8年1月20日から、コンビニ交付サービスにおける戸籍証明書(全部事項証明書、個人事項証明書)および戸籍の附票の写しの利用時間を午前6時30分から午後11時までに拡大しました

交通災害共済へのご加入を

閏市民部総務課：☎237・5303

自損事故、自転車事故についても、通院1日目からお見舞金を支給します。家族みなで加入しましょう。

加入方法 加入申込書に記入し、自治会(組)を通してまたは本庁舎4階交通安全係、各窓口センターへ会費を添えてお申し込みください

※現在加入されている方、令和6年12月以降に市に転入された方へ加入申込書を郵送します。新たに加入を希望される方は申込書を郵送しますのでご連絡ください

令和7年度狂犬病予防注射の 接種はお済みですか？

閏衛生業務課：☎237・2550

狂犬病予防法により、愛犬に毎年1回狂犬病の予防注射を受けさせる

ことが義務付けられています。3月2日(月)以降に狂犬病予防注射を接種した場合、来年度の注射済票交付となります。まだ令和7年度の注射が済んでいない場合には早急に動物病院で接種をしてください。

なお、愛犬の健康状態により接種ができないときは、獣医師からの「猶予証明書」を衛生業務課までお持ちください。

税金・助成

固定資産税第4期の納期限は
3月2日(月)です

閏収納推進課：☎237・5440

固定資産税第4期を納期限内に納めてください。

窓口納付 ↓ 収納推進課、各窓口センター、郵便局、金融機関

その他(納期限内に限る) ↓ PayPay、コンビニエンスストア、納付書に印字されているe!Ox、地方税お支払サイトなど

※便利な口座振替もご利用ください。詳しくは市ホームページや地方税お支払サイトをご確認ください



▲市ホームページ



▲地方税お支払サイト

※「QRコード」は株式会社デンソーウェーブの登録商標です

正看護師募集中！ 甲府共立病院

まずは直接お問い合わせください。

職種/正看護師 (非常勤職員)

TEL 055-226-3131 (代表)

時給/1195円～ (経験換算あり)

総看護師長室 望月・林

時間/日勤 8:30～16:50

kofukyoritsu@s.yamanashi-min.jp

準夜 16:40～0:40

深夜 0:15～9:00 早番・遅番、土日祝日勤務

休日/4週6休 有給休暇 (勤務条件による)

手当/準夜手当4700円 深夜手当7400円

賞与 (2025年度実績2回支給)

通勤手当 制服貸与 就職祝い金制度 各種社会保険有

備考/就労条件についての相談に応じます。

甲府市宝1-9-1 甲府共立病院 (公益社団法人 山梨勤労者医療協会)



無料・低額診療事業

を実施しています



医療費でお困りの方は
ご相談ください

詳しくはこちら



「お金がないから」と医療をあきらめている方、1日でも早く病院・診療所に来て下さい。いっしょに治療を始めましょう。



甲府共立病院 TEL 055-226-3131
甲府共立診療所 TEL 055-221-1000

財源確保のため有料広告を掲載しています。広告の内容に関するお問い合わせは、直接広告主へお願いします。

障がい者の手当をご存じですか

【甲府市】障がい福祉課：☎237・5642

①特別児童扶養手当

対象 おおむね身体障害者手帳1級3級（下肢障がいなどの場合は4級の一部）、療育手帳A1～B程度の知的障がい、または、同程度以上の精神障がいのある20歳未満の在宅児童を養育している保護者

②障害児福祉手当

対象 おおむね身体障害者手帳1級程度（両手指欠損など一部2級）、療育手帳A～2a程度の知的障がい、または、同程度以上の精神障がいのある20歳未満の在宅の児童

※①②ともに施設入所や所得制限などで、手当が支給されない場合があります

③特別障害者手当

対象 おおむね身体障害者手帳1級程度（視力・聴覚障がいなど一部2級）の異なる障がいが2つ以上ある場合、または、極めて重度の身体障がい、知的障がい、精神障がいのある20歳以上の在宅の方

※3か月以上の入院や施設入所、所得制限などで手当が支給されない場合があります

④甲府市中心身障害児児童福祉手当

対象 身体障害者手帳・療育手帳をお持ちの20歳未満の児童を養育している保護者

※申請方法など詳しくはお問い合わせください

募集・イベント

「山梨ことぶき勸学院」令和8年度学生募集のお知らせ

【甲府市】生涯学習課：☎223・7323

【甲府市】山梨ことぶき勸学院：☎233・6947

出願期間 2月2日（月）～3月13日（金）

講座日 1年生は主に金曜日（月平均2回）

※詳しくは県ホームページ「山梨ことぶき勸学院」をご覧ください



市立甲府商科専門学校の第2回一般入試学生募集

【甲府市】甲府商科専門学校（西下条町1020）：☎243・0511

試験日 3月16日（月）

出願資格 令和8年3月卒業見込みの高校生および高等学校を卒業した方または同等の学力を有する方

出願期間 2月13日（金）～3月9日（月）

検定料 1万4千円

※合格者が募集定員に達した場合は実施しません。申込方法など詳しくはお問い合わせください

放送大学4月入学生募集

【甲府市】生涯学習課：☎223・7323

【甲府市】放送大学：☎251・2238

放送大学には、心理学・福祉・経済・歴史・文学・情報・自然科学など約300の幅広い授業科目があり、1科目から学べます。

出願期間

第1回 2月27日（金）まで

第2回 3月16日（月）まで

※詳しくは放送大学山梨学習センターまでお問い合わせください

第25回介護健康フェアinこづぶご利用者作品展覧会

【甲府市】長寿介護課：☎237・5473

内容 介護サービス利用者の作品、シルバー川柳および障がい者アートの展示

日時 3月3日（火）～6日（金）午前9時～午後4時（6日は午後3時30分まで）

会場 本庁舎1階市民活動室



★広告主募集

【甲府市】交通政策課：☎237・5109

募集期間 2月20日（金）まで（必着）

本文中の☎は会場、甲は申込先、問は問合せ

秀英予備校

3月から

新学年

授業スタート!

秀英なら、お子様にピッタリの学習スタイルを選べます!

黒板を使った
集団授業

新小4～新中3

仲間と切磋琢磨しながら
学力を伸ばします

学力に合わせた
少人数学習

新小3～6

演習量・難易度を選択し
理解を深めます

生徒2人までの
個別指導

新小1～新高3

個別の学習プランと
手厚い指導で学力UP!

チューターの指導×
映像授業

新中1～3 新高2・3

トップ教師の映像授業と
手厚い指導で学力UP!

まずはお気軽に
無料体験
受付中!

無料体験・
個別入学相談会
受付中!

山梨本部校
甲府市丸の内2丁目15-12
JR甲府駅南口から徒歩3分

甲府北口校
甲府市朝日4丁目5-14
新紺屋小すぐ

小・中・高 一貫教育

秀英予備校

お問い合わせ
電話受付時間
13:30～21:00

山梨本部 ☎050-5268-4466
〈山梨本部校〉甲府市丸の内2丁目15-12 〈甲府北口校〉甲府市朝日4丁目5-14

体験・相談会お申し込み・
お問い合わせはコチラ▶

財源確保のため有料広告を掲載しています。広告の内容に関するお問い合わせは、直接広告主へお願いします。

申込 広告掲載申込書(本庁舎6階
交通政策課に設置。市ホームページ
からもダウンロード可)と広告原稿
を〒400-8585 甲府市役所交通政
策課まで郵送または持参で(平日)

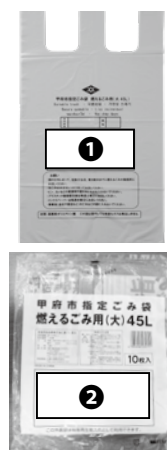
	①宮本・能泉地区 買物・通院等送迎用 コミュニティバス	②上九一色・中道地区 コミュニティバス
広告掲載期間	令和8年4月1日～令和9年3月31日	
規格	背面→縦50cm×横40cm 両側面→縦50cm×横130cm	背面→縦15cm×横155cm 両側面→縦30cm×横80cm
広告掲載料	1台あたり66,000円	



★指定ごみ袋
申開ごみ減量課：☎241・4327
募集期間 2月2日(月)～13日(金)(必着
申込 広告掲載申込書(環境セン
ターごみ減量課に設置。市ホーム
ページからもダウンロード可)に必
要書類を添えて、〒400-0831上

町601-4環境センターごみ減量
課まで郵送または持参で(平日)

	①指定ごみ袋	②外袋
種類	燃えるごみ用 45リットル	燃えるごみ用 45リットル
製造枚数	400万枚	40万枚
募集枠数	4枠 (1枠100万枚)	4枠 (1枠10万枚)
文字色	緑	黒
規格	縦13cm×横27.5cm	縦8cm×横17cm
掲載料	①と②をセット 1セット100,000円 50,000円／1枠	



★広報こうふ・市公式ホームページ
申開情報発信課：☎237・5314
申込 広告掲載申込書(市ホーム
ページからもダウンロード可)に必要
書類を添えて、〒400-8585 甲府
市役所情報発信課まで郵送、Eメー
ル(kouhou@city.kofu.lg.jp)、または
持参で(平日)
※随時募集。複数月
の申込可



種類	規格	広告掲載料
①広報こうふ	裏表紙 (カラー)	縦70mm× 横175mm
	暮らし (モノクロ)	縦58mm× 横86mm
②市公式 ホームページ (バナー)	トップ ページ	縦60px× 横150px
	サブ ページ	縦60px× 横150px

※②は、6・12か月分の申込で減額あり

★子育てガイドブック

202612027

園子育て支援課：☎221・3011
申開株式会社サイネックス山梨営
業所：☎236・8582
本市では、毎年度、子育てに役立
つ情報をまとめた『こうふ子育てガ
イドブック』を発行しています。

概要 A5版72ページ
程度
発行部数 6千部程度



※詳しくは株式会社サイネックス
までお問い合わせください

《各広告募集 共通事項》

※広告掲載の可否は、市広告審
査委員会が審査し決定します



障がいをお持ちで働くことに少し不安がある方へ

・どんな仕事が自分に合うかわからない…
・職場の人間関係が不安…
・サポートがあると安心する

こんな不安はありませんか？
\\KEIPEはあなたの「働く」を叶える場所です

まずはお電話・もしくは二次元コードのフォームからお気軽にお問い合わせください！！

KEIPE

就労継続支援A型事業所

【お問い合わせ先】
☎055-225-3262
(担当：松原・若下)

【甲府オフィス】
〒400-0031
山梨県甲府市丸の内1-15-2 第5丸ビル2F

【東京オフィス】
〒400-0029
山梨県富士市石和町駅前13-11 金子ビル2F

**おひとり様、ご高齢者の終活
後悔する前にご相談ください**

「遺言書」「財産管理」「相続・信託」「死後手続」
笑顔で暮らしていくための準備を始めませんか
行政書士がそっと寄り添います

お気軽にご相談ください

☎:0120-962-974

甲斐市富竹新田 245-2 昭和土地ビル 3 階
一般社団法人 あんしん相続支援協会

財源確保のため有料広告を掲載しています。広告の内容に関するお問い合わせは、直接広告主へお願いします。

つつじが崎霊園の使用申込

甲府公園緑地課：☎223・6101

第1区・第2区の使用許可申込を受け付けます。申し込みした方は、3月開催予定の抽選会に参加できます。

対象 次の全てに該当する方

①甲府市に住所を有する、または埋葬される方が甲府市住民である

②市税などを滞納していない

③現に遺骨(焼骨に限る)を保管している

④墳墓地の継承が可能

申込期限 2月27日(金)

※申込方法など詳しくはお問い合わせください

甲府市シルバー人材センター 会員募集

甲府企業立地雇用推進課：

☎237・5736

甲府甲府市シルバー人材センター：

☎222・9488

働くことを通して社会参加をし、自らの生きがいの充実と健康の増進を図るとともに、活力ある地域社会づくりに貢献してみませんか。

対象 市内に居住する原則60歳以上の健康で働く意欲のある方。会員になるには、入会説明会を受け、センターの趣旨に賛同した上で年会費

2千円の納入が必要となります
※詳しくはお問い合わせください

甲府市赤十字奉仕団 団員募集

甲府市民部総務課：☎237・5304

FAX 237・0224

対象 市内在住で、ボランティア活動に興味・関心のある方

活動内容 ①献血推進活動(献血協力呼びかけ、チラシなどの配布)

②災害救護訓練(応急手当や炊き出し訓練など)への参加

③トリアージ訓練への参加

申込 住所、氏名、電話番号を明記し、〒400-8585 甲府市役所市民部総務課消費生活係(甲府市赤十字奉仕団事務局)まで、郵送、FAXまたはEメール

(shounic@city.kofu.jp)で



甲府市農業委員・農地利用最適化推進委員を募集

甲府農政課：☎298・4833

農業委員会事務局：

☎237・5892

農業委員会等に関する法律に基づき、①甲府市農業委員②甲府市農地利用最適化推進委員を募集します。

募集期間 2月4日(水)～3月5日(木)

募集人数 ①19人②17人

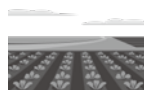
任期 令和8年7月31日～令和11年

7月30日

応募方法 「推薦」と「自らの応募」のいずれか。応募方法の詳細は、募集案内(本庁舎8階農政課・農業委員会事務局、農業センター、中道支所上九一色出張所、各窓口センター、市内JA支店・支所に設置。市ホームページからもダウンロード可)をご覧ください

※①と②同時応募可。兼務はできません。①は農政課、②は農業委員会事務局にお問い合わせください

7月30日



第4次甲府市観光振興基本計画 (案)に対する意見の募集

甲府観光課：☎237・5702

本市の観光振興の新たな指針となる「第4次甲府市観光振興基本計画(案)」に関する意見を募集します。

資料設置場所 本庁舎2階市政情報コーナー、8階観光課、各窓口センター。市ホームページからもダウンロード可

提出 2月3日(火)～3月2日(必着)までに意見提出用紙に記入の上、〒400-8585 甲府市役所観光課まで郵送、FAXまたはEメール(sangkaka@city.kofu.jp)で

※詳しくは市ホームページをご覧ください



※詳しくは市ホームページをご覧ください

本文中の(会)は会場、(申)は申込先、(問)は問合せ先

みんなで歌おう♪

「甲府市の歌」

作詞 奥石保之

作曲 甲府市の歌審査委員会

編曲 中島睦明

1 さわやかに 山なみあけて
日にはえる 甲府盆地よ
朝 朝に 富士をおおげば
胸はもえ 力みなぎる
甲府市は 希望よぶまち
希望よぶまち

2 武田菱 かがやく歴史
しのびつつ はげむあけくれ
町 町に 光あふれて
咲きかおる 文化ゆたかに
甲府市は 夢をよぶまち
夢をよぶまち

3 虹わたる ぶどうの丘に
ほのぼのと かすむ湯けむり
窓 窓に えがお明るく
もりあがる 県都われらの
甲府市は 夢をよぶまち
夢をよぶまち

こちらもチェック!!



楽譜や音源はこちら



健康体操はこちら

「甲府市の歌」アンケート募集中。
本誌 31 ページをご覧ください!

今回の信玄公役は
俳優の前川泰之さん

武田二十四将騎馬行列 参加者募集

甲府市信玄公祭り実行委員会事務局
(観光課内) ☎ 237・5702

日程 4月12日(日)

コース 武田神社〜
遊亀公園(往復)

募集人数 20人程度
(申込多数の場合は
抽選)

※信玄公役以外の配
役となります

参加費 2万円

申込 2月25日(水)までに
市ホームページの申込
フォームで



屋外広告物講習会

甲府都市計画課 ☎ 237・5829

日時 3月6日(金)午前8時50分〜午
後5時30分

会場 本庁舎8-1会議室

定員 40人

受講手数料 3千円(3科目)

申込 2月13日(金)(必着)までに受
講申込書類(市ホーム
ページからダウン
ロード可)を〒400-
8585甲府市役所
都市計画課まで郵送
または持参で



労働セミナー「外国人雇用につ いて」(オンライン)を開催

甲府企業立地雇用推進課

☎ 237・5736

人手不足解決の鍵は外国人材の定
着・育成にあり!外国人材活用で成
功する企業の秘訣とは?外国人材の
受け入れに必要な基礎知識について
具体例を交えながら分かりやすく解
説します。

対象 市内在住または在勤
の方、市内企業の事業主、
採用担当者など

日時 2月26日(木)オンライン開催
(Zoom)



講師 倉片 稜さん(KUROFUN
E株)

申込 2月24日(火)までに申込フォームで

文化芸術イベント

「クラリネット&ソプラノサッ
クスによる癒しのコンサート」

甲府生涯学習課 ☎ 223・7323

ぶどう畑の音楽家MYO(みゆ)こ
さんによる素敵な演奏をお楽しみみ
ください。

日時 2月21日(土)開演午後2時〜
(開場1時30分)

会場 本庁舎1階市民
活動室

定員 100人程度



施設の情報

南公民館

☎ 241・0083

★振り込め詐欺など新たな犯罪から
身を守る防犯講座

日時 3月14日(土)午後1時30分〜3時
30分

講師 市危機管理担
当課長・南甲府警察

署生活安全課長

定員 20人

申込 2月12日(木)午前
10時から電話で



東公民館

☎ 235・0611

★資産形成基礎講座

〜ライフプランに合わせた資産
形成に必要な知識を学ぶ〜

日時 2月18日(水)午後2時〜3時30分

講師 阿見考晃さん・20人

申込 2月5日(木)午前10時から電話で

★わたしと家族の「そとぞく」講座

〜よりよい未来に向けて相続の準
備を始めましょう〜

日時 2月25日(水)午後2時〜3時

30分

講師 菅正明さん

定員 20人
申込 2月6日(金)午前10時から電話で

西公民館

☎ 225・1762

★知って備える!

もしものときのがん講座

日時 2月20日(金)午前10時〜正午

講師 吉村宏子さん

定員 20人

申込 2月6日(金)午前10時から電話で

北公民館

☎ 252・0611

★津軽三味線入門講座(全2回)

日時 2月21・28日(土)午前10時〜正午

講師 藤田淳三寿さん

定員 10人

教材費 1500円

申込 2月6日(金)午
前10時から電話で



遊亀公民館

☎ 235・1428

★ウオーキング教室

日時 2月14日(土)午前10時〜正午

講師 笠井千夏子さん

定員 20人

申込 2月4日(水)午前10時から電話で

★認知症予防レクリエーション教室

日時 3月1日(日)午前10時〜正午

講師 猪狩理沙さん

定員 20人

申込 2月13日(金)午前10時から電話で
※遊亀公民館は火曜日は休館日

※記載のない限り、申込不要・参加無料・定員は先着順

中道公民館 電話 266・4121

★認知症予防講座

日時 2月19日(木)午前10時～正午
講師・定員 丹澤麻里絵さん・15人
申込 2月9日(月)午前10時から電話で

★カラーサンドアート教室

日時 2月20日(金)午後1時30分～3時30分
講師・定員 西山和代さん・15人
材料費 1300円
申込 2月10日(火)午前10時から電話で

★ドライフラワー(犬型・猫型)教室

日時 3月14日(土)午前10時～正午
講師・定員 齊藤鶴子さん・15人
材料費 3千円
申込 2月17日(火)午前10時から電話で

北東公民館 電話 254・6100

★認知症予防講座

日時 2月27日(金)午後1時30分～3時30分
講師・定員 丹澤麻里絵さん・20人
申込 2月4日(水)午前10時から電話で

中央公民館 電話 222・4242

★朗読作品鑑賞会と人への上手な話し方のコツ講座

日時 2月25日(水)午前10時～11時30分

講師・定員 小田切いくみさん(U
TYアナウンサー)・20人
※都合により講師が変更になる場合
があります。ご了承ください
申込 2月10日(火)午前10時から電話で

★「睡眠」と「健康」の知恵袋講座

日時 2月27日(金)午後1時30分～3時30分
講師・定員 鷹取八重子さん・20人
申込 2月13日(金)午前10時から電話で

★自分で作る食品サンプル(カツ丼)講座

日時 3月8日(日)午前10時～正午
講師・定員 姫嶋真基子さん・10人
材料費 2500円
申込 2月20日(金)午前10時から電話で

リッチダイヤモンド 総合市民会館 電話 231・1951

①体幹トレーニング

日時 2月11・25日(水)午前10時～
参加費 1500円/回
(小学生以下千円)

②リラックスヨガ

日時 2月12・26日(木)午後7時～
参加費 1500円/回
③禅カフェ「寄席」
座禅および法話(椅子での参加や
途中入退場可)

日時 2月22日(日)午後7時～

定員 20人
参加費 千円(お茶菓子付)

【003共通事項】

会場・申込 1階格技場・電話で

福祉センター

問 市社会福祉協議会：電話 225・2117

★令和8年度 各種教室のご案内

対象 市内在住で60歳以上の方
申込 2月3日(火)から28日(土)までに
各センターへ来館で

※各教室定員あり(申込多数の場合
は抽選)

教室名	玉諸	山宮	貢川	相川	相生
ヨーガ教室	○	○	○	○	○
3B体操教室	○	—	○	—	—
ズンバ ゴールド教室	—	—	○	○	—

※同じ種目の教室を複数の福祉セン
ターで申し込むことはできません
※各センターでは、その他にも教室
があります

貢川福祉センター 電話 222・0310

★味噌づくり教室

対象 市内在住で60歳以上の方
日時 3月14日(土)午後1時30分～3時
講師 鶴田文雄さん(おかめ麴商事有)
定員 20人

材料費 味噌4kg3200円、桶
500円(味噌のみ、または味噌と
桶で受付)
申込 2月20日(金)午
前9時から3月6日(金)
までに代金を添えて来
館で



★料理教室

対象 市内在住で60歳以上の方
日時 2月27日(金)午前10時～正午
講師・定員 前田英美さん・15人
材料費 800円
申込 2月6日(金)午前9時から20日
(金)までに代金を添えて来館で

玉諸福祉センター 電話 235・3672

★味噌づくり教室

対象 市内在住で60歳以上の方
日時 3月5日(木)午後1時30分～3時
講師・定員 五味醤油(株)・16人
材料費 味噌4kg3800円(容器
代600円含む)
申込 2月5日(木)午前9時から電話ま
たは来館で

協働支援センター ☎ 231・5537

★地域活動をサポート！

ワード・エクセル入門講座

文書の作成や、会計事務で役立つ簡単な表計算などを学びます。

対象 地域で活動している団体役員
の皆さん(自治会や各種地区団体役員など)でキーボードを使った文字の入力ができる方

日時 2月18日(水)・19日(木)午後1時30分～4時(両日とも同じ内容)

講師 市協働推進課職員

定員 各12人

申込 2月2日(月)午前10時から17日(火)までに電話で

リサイクルプラザ ☎ 241・4357

★「フェスタリサプラ2026」

フリーマーケット出店者募集

対象 甲府・笛吹市在住で出店物などの販売を本・副業としていない方

日時 3月15日(日)午前9時30分～午後0時30分

募集数・出店料 20店程度・660円

申込 住所、氏名、年齢、電話番号、職業、出店品目を明記し、2月12日(木)から22日(日)までに電話または来館で(1世帯1応募に限る)

その他 出品可能なものは家庭で不要になった日用品、野菜など(加工食品は不可)



※応募多数の場合は抽選。
詳しくはホームページをご覧ください



★リサイクル工作教室

「布ぞうり 足半に挑戦！」

日時 3月21日(土)午前10時～正午
(10分前に集合)

講師・定員 荒井洋子さん(アトリエさめまる)・10人

参加費 千円(材料費含む)

申込 2月12日(木)午前10時から電話または来館で

市立図書館

☎ 235・1427

★蔵書点検のため閉館

1月24日(土)～2月12日(木)

★2月の休館日

1日(日)～12日(木)、16日(月)、24日(火)、27日(金)

★開館時間

平日↓午前10時～午後7時

土・日・祝日↓午前10時～午後5時

★開催予定のイベント

第1会議室

●折り紙教室(お雛様)

日時 ①2月13日(金)午後3時～

②2月26日(木)午前10時30分～

協力 甲府文庫連絡会



●ボランティア養成講座

「はじめての読み聞かせ講座」

日時 ①2月28日(土)午後1時30分～

②3月14日(土)午後1時30分～

講師 宮崎さなえさん(NPO法人山梨子ども図書館理事長)

定員 ①②10人

申込 2月18日(水)午前10時から電話または来館で

※原則2回受講できる方。1回のみの参加も可能

〈視聴覚ホール〉

●大人の映画会

日時 2月20日(金)午後2時～

内容 「ハチとパルマの物語」(120分)

●さざなみ朗読館

日時 2月22日(日)午後1時30分～

出演 朗読・表現さざなみの会

●甲州弁で語る弥生むかし語りの会

日時 3月15日(日)午後1時30分～

出演 山梨むかしがたりの会 かつ

こんじょグループ

定員 100人

申込 2月25日(水)午前10時から電話または来館で

また来館で

〈展示室〉

●ブックリサイクル

日程 3月3日(火)～

8日(日)

保存期間を過ぎた本を無料で提供します。



電子書籍サービスもご利用を!!

※記載のない限り、申込不要・参加無料・定員は先着順

2月	移動図書館『なでしこ号』巡回日程表						3月
17日(火)	10:00～10:20 横根町 横根町公会堂手前	10:40～11:10 国玉町 JA玉諸経済センター内	13:50～14:10 古閑町 上九一色出張所内	14:30～15:00 中畑町 甲陽学園内	15:40～16:10 里吉2丁目 市営里吉団地内		3日(火) 17日(火)
18日(水)	10:00～10:20 古府中町 丸光建設 相川悠遊館内	10:30～11:00 宮前町 八幡神社境内	13:40～14:10 貢川本町 クリナップショールーム 駐車場	14:30～14:50 下河原町 県営貢川団地内	15:10～15:40 丸の内3丁目 中央公民館内		4日(水) 18日(水)
19日(木)	10:00～10:30 上町 諏訪神社境内	10:40～11:00 上今井町 上今井公民館前	13:25～13:50 徳行5丁目 県警徳行住宅内	14:05～14:30 上石田4丁目 市営南西第一団地内	14:50～15:15 伊勢4丁目 南勢五月公会堂前	15:30～16:00 国母4丁目 国母小学校内	5日(木) 19日(木)
20日(金)	10:00～10:20 堀之内町 堀之内南公園内	10:30～11:10 後屋町 市営後屋団地内	13:40～14:10 北新2丁目 市営北新団地集会所駐車場	14:30～15:00 下帯那町 千代田小学校内	15:20～15:50 屋形3丁目 武田神社前		10日(火) 25日(水)
25日(水)	10:00～10:20 山宮町 山宮福祉センター	10:35～11:05 湯村3丁目 県営湯村団地内	13:30～14:00 飯田2丁目 長田駐車場	14:10～14:30 荒川2丁目 市営荒川団地内	14:40～15:10 千塚1丁目 JA千塚経済センター内	15:20～15:50 塩部4丁目 県営塩部第二団地内	11日(水) 24日(火)
26日(木)	10:00～10:30 青葉町 青葉スポーツガーデン 駐車場	10:40～11:00 住吉4丁目 入明寺駐車場	13:30～13:50 小瀬町 県営小瀬団地内	14:00～14:30 大里町 市営城南団地内	14:40～15:00 大里町 市営大里南団地内	15:10～15:30 大里町 市営大里北団地内	12日(木) 26日(木)

随時受付中！

地域の子育てに参加してみませんか？

申問市ファミリー・サポート・センター…☎(223)2253

ファミリー・サポート・センター協力会を募集しています。子どもを預けたい方(依頼会員)と預かりたい方(協力会員)からなるサポートセンターです。空いた時間を有効に活用し、有償ボランティアとして子育ての応援をしてみませんか？ご支援いただけるあなたの一歩をお待ちしています。

- 応募要件** 市内在住の心身ともに健康で子どもが好きな方 ※事前講習あり
- 援助対象** 市内在住の乳幼児(生後3か月程度)から小学生(病児・病後児は除く)
- 協力報酬** 平日(午前7時～午後7時):700円/時間
土・日曜日、祝日、年末年始:800円/時間
- 登録方法** 電話で連絡後、来所してください
※詳しくはお問い合わせください



食品や生活用品の寄付のお願い

フードアプリケーション プラス



問市ボランティアセンター…☎(223)1061

ご家庭や職場からの食品や生活用品のご寄付をお願いします。寄せられた食品や生活用品は、NPO法人などを通じて、必要とする方々へお届けします。

- 集荷期間** 2月16日(月)～3月13日(金)
午前8時30分～午後5時(平日のみ)

- 集荷場所** 市ボランティアセンター
(相生2-17-1・市社会福祉協議会内)

■ご寄付いただきたいもの

食品

缶詰、インスタント食品、パスタ・うどんなどの乾麺、レトルト食品、のりなどの乾物、飲料、調味料、お菓子、お米など

※賞味期限が明記され3か月以上あるもの、未開封で破損など中身が出ていないもの

生活用品

洗剤(食器用、洗濯用、台所用)、除菌シート、石けん(シャンプー、ボディソープ、ハンドソープなど)、マスク、トイレットペーパー、ティッシュペーパー、生理用品、紙おむつ(未開封のもの)、タオルなど



住宅と暮らしから考える地球温暖化

地球温暖化対策セミナー



申問環境政策課…☎(241)4363

FAX(241)6190

建物の断熱や省エネ機器利用など、住宅とライフスタイルの両面から温暖化について考えてみませんか。

- 演題** 地球温暖化を加速させない暮らし
地球温暖化に耐える暮らし
- 日時** 3月7日(土)午後1時30分～4時
- 会場** リッチダイヤモンド総合市民会館
芸術ホール
- 講師** 川合英二郎さん
(八ヶ岳エコハウス「ほくほく」事務局)
- 申込** 電話、FAXまたはEメール(kanseisaku@city.kofu.lg.jp)のいずれかで(氏名、住所、電話番号、同行者氏名を明記)。
- 締切** 2月27日(金)必着
- 主催** 甲府市地球温暖化対策地域協議会

※当協議会主催の第2回「地球温暖化に関する小・中学生の作文募集」表彰式、受賞作品の発表・展示も行います



本文中の(会)は会場、(申)は申込先、(問)は問合先

キャンパスNEWS

今回は山梨大学 特色ある研究 PR 展示 ～ワイン科学研究～ 開催中！

山梨大学は、甲府駅北口ペデストリアンデッキにおいて、ワイン科学研究センター監修のもと、「ワイン科学研究」をテーマとした展示を3月末頃まで開催予定です。ワインができるまでの工程をイラストで解説したパネルのほか、珍しいサイズのワイン瓶や樽、昭和20年代に実際に使用していた醸造設備なども展示しています。香り当てクイズも体験できます。

ぜひ、山梨大学の「世界の未来を創る研究」をご覧ください。



▲香り当てクイズ



▲昭和の醸造設備展示

問 山梨大学総務企画部総務課広報・渉外室…
☎(220) 8006

期限が近づいています！

氏名の「振り仮名」届出について



問 市民課…☎(237) 5390

戸籍法の改正により、令和7年5月26日から新たに氏名の振り仮名の届出ができるようになりました。発送した通知に記載されている振り仮名が誤っている場合には、届出期限が近づいていますので、お早めにご対応ください。

■届出期限 令和8年5月25日(月)
(振り仮名が正しい場合は届出不要)

届出方法

- マイナポータルによる届出
- 窓口へ届出(原則予約制)
- 郵送による届出(本籍地が甲府市に限る)

戸籍に記載される振り仮名の通知書

誤っている場合は必ず届出をしてください

届出をしないままでも、本籍地を住所2550に設定し、この通知に記載の氏名を振替えることができます。

住所 〇〇市〇〇区〇〇12345番

氏名 姓 山 名 太郎

振り仮名 タロウ

氏名 姓 山 名 子

振り仮名 キョウコ

氏名 姓 山 名 正

振り仮名 タダシ

氏名 姓 山 名 妙子

振り仮名 ヨリ

氏名 姓 山 名 太郎 様のみ

振り仮名 太郎 様のみ

正しい場合は、届出をしなくても通知のとおり戸籍に記載されるから安心だよ！

2月

甲府駅北口のイベント

ソライチ With 以外の会場は藤村記念館1階

◎第90回きたち音楽会
～100万人のクラシックライブ～
日時 7日(土)
開演 午後6時30分(開場6時)
出演 淵野日奈子さん、平 美織さん
入場料 1,000円
(前売り800円、中学生以下無料)

◎ソライチ
日時 15日(日)午前9時～午後3時
会場 ペデストリアンデッキ、アシストエンジニアリングよっちゃばれ広場

◎写真水彩画家 田中敏信作品展
日時 17日(火)～23日(月・祝)
午前10時～午後4時

◎フルマリふらっとコンサート
日時 25日(水)午前11時30分～正午
出演 姉・紀香さん(フルート)
妹・明日香さん(マリンバ)

◎山下辰之 色鉛筆画展
日時 28日(土)～3月1日(日)
午前10時～午後4時



問 まちづくり部総務課…☎(237) 5797
NPO法人甲府駅北口まちづくり委員会…
☎(252) 8797

ソライチと同時開催！

ソライチWith



問 商工課…☎(237) 5695

今年は拡大して開催！2店舗でお買い物(各店舗500円以上)すると豪華景品が当たるガラポン企画も実施しますので、ぜひお楽しみください！

■日時 2月15日(日)午前9時～午後3時
■会場 アシストエンジニアリングよっちゃばれ広場



今年も開催！

風土記の丘「芋フェスタ」



問 風土記の丘農産物直売所…☎(266) 3858

■内容 焼き芋販売(地元産ひめあやか)、つぼ焼き芋(紅はるか、葵はるか他)、芋関連商品10%オフでの販売など

■日時 2月22日(日)午前9時～正午(雨天決行)
■会場 風土記の丘農産物直売所屋外イベント広場
(下曾根町1070-3)



※記載のない限り、申込不要・参加無料・定員は先着順



健康診査を受診しよう 健康ガイド 1～19ページ

問地域保健課(19～39歳の方、がん検診、社会保険加入の方、生活保護受給者等)…☎055(237)2505
健康保険課(国民健康保険加入の方)…☎055(237)5373、(後期高齢者医療制度加入の方)…☎055(237)5617

◎今年度の集団健診・個別医療機関健診・各種がん検診は受付を終了しました

来年度の健診などは、広報こうふ4月号と一緒に配布する令和8年度版『甲府市民健康ガイド』でお知らせします。

その他の健診

健康保険証の種類に関係なく受診できます。
治療中の方など、受診をご遠慮いただく場合があります。



◀市公式 LINE

やまなしくらしねっと▶



健診・対象	日時	会場	持ち物	申込・予約
成人歯周疾患 19～74歳の方(妊婦は18歳以下も受診可。後期高齢者医療制度加入者は除く)	令和8年3月末 (指定医療機関受診可能日)まで	指定医療機関	受診券 健診票 マイナ保険証等	・地域保健課へはがき ・市公式LINE ・やまなしくらしねっと で受診券を申込 ※電話での申込はできません
後期高齢者歯科口腔 75歳以上の方(一定の障がいのある65歳以上の後期高齢者医療制度加入者を含む)			受診券(兼質問票) 後期高齢者医療資格確認書 またはマイナ保険証	・健康保険課へはがき ・やまなしくらしねっと で受診券を申込 ※電話での申込はできません

◎精密検査を受けましょう

問地域保健課…☎055(237)2505

市が行う各種検診などで、精密検査が必要となった方は早めに受診してください。市から電話や手紙で受診状況を確認させていただく場合があります。ご理解・ご協力をお願いします。

2月の オレンジカフェ(認知症カフェ)

問地域包括支援課…☎055(237)5484

参加者同士が気軽に集い、情報交換や交流のほか、心配事について気軽に相談することができます。市内在住の方であれば、どなたでもご参加いただけます。※飲食費が必要な会場があります。詳細は各オレンジカフェまで

日時	会場	問い合わせ先 ※事前申込が必要です
4日(水)午後1～3時	オレンジカフェ城東(城東4-13-15)	☎055(233)6411
14日(土)午前9時30分～11時30分	オレンジカフェ千塚(千塚3-1-32)	☎055(242)7831
14日(土)午後1～3時	オレンジカフェわかまつ(若松町6-35)	☎055(223)8101
15日(日)午後1時30分～3時30分	オレンジカフェ甲府小瀬(小瀬町379-1)	☎055(220)2323
17日(火)午前10時～正午	オレンジカフェ甲府中央(中央1-5-6)	☎055(236)8611
19日(木)午後1時30分～3時30分	オレンジカフェ甲府駅前(宝1-9-1-2階)	☎055(221)8725
21日(土)午後1時～3時30分	オレンジカフェ朝気(朝気3-18-5)	☎090(4722)9403
28日(土)午前10時～正午	オレンジカフェすみよし(住吉4-7-22)	☎055(221)0071
28日(土)午後1～3時	オレンジカフェ朝日(朝日3-11-28)	☎055(298)6461
28日(土)午後2～4時	オレンジカフェいけだ(下飯田1-2-17)	☎055(236)3530

救急医療



①救急安心センターやまなし…

(短縮ダイヤル)☎#7119または☎055(223)1418

→24時間・365日対応

②山梨県救急医療情報センター… ☎055(224)4199

→平日・土曜：午前8時30分～午後11時

日曜・祝日：午後6～11時

③山梨大学医学部附属病院 初期救急医療センター…

☎055(273)1122

→毎日：午後6～11時(受付は午後10時30分まで)

④日曜・祝日の医療機関の案内(午前8時30分～午後5時30分)…

☎055(226)3399

⑤山梨県小児救急電話相談…

(短縮ダイヤル)☎#8000または☎055(226)3369

→平日：午後7時～翌朝7時 土曜：午後3時～翌朝7時

日曜・祝日：午前9時～翌朝7時

⑥小児初期救急医療センター… ☎055(226)3399

→平日：午後7時～翌朝7時 土曜：午後3時～翌朝7時

日曜・祝日：午前9時～翌朝7時

⑦甲府市歯科医師会 歯科救急センター…☎055(220)1199

→平日・土曜：午後7～11時 日曜・祝日：午後5～11時

⑧山梨県精神科救急受診相談センター… ☎0551(20)1125

→24時間・365日対応



2月の教室		備考
①元気ほっと教室 健康体操、ストレッチなどでフレイル予防 ②脳！活性化教室 頭の体操や楽しいゲームで認知症予防	対象 要介護認定を受けていないおおむね60歳以上の方 時間 午前10時～11時15分 ① 水曜日コース ② 火・水・木曜日コース若干名空きあり 会場 健康支援センター 2階健康談話室 申込 平日午前9時15分～11時30分に健康談話室へ電話で	詳しくは、お問い合わせください
出張版 脳！活性化教室 脳！活性化教室を市内公民館で行います	対象 要介護認定を受けていないおおむね60歳以上の方 日時 2月26日(木)午前10時～11時15分 会場 北公民館 2階多目的集会室 申込 2月25日(水)までの平日午前9時15分～11時30分に健康談話室へ電話で	

糖尿病予防教室

～高血糖はあなたの血管を傷つけます～

申問地域保健課…☎055(237)2505

甲府市は、若い世代や働き世代の半数以上が高血糖状態者です。血糖値改善のコツを学びませんか。

対象 市内在住の74歳以下で、糖尿病の診断や治療を受けていない、血糖値が高い・気になる方

日時 2月17日(火)午前10時～11時30分

会場・定員 健康支援センター 大会議室・15人

申込 2月16日(月)までに電話で

ひきこもり家族のつどい「かたりどころ」

申問精神保健課…☎055(242)8667

同じ悩みや思いを持つ家族の方が分かち合い、情報共有できる場です。

対象 市内在住でひきこもり状態にある方のご家族

日時 2月24日(火)午前10時～(2時間程度)

会場 相生福祉センター 2階休養室

申込 2月16日(月)までに電話で

おいでよ！メタバースの森(交流会)

申問精神保健課…☎055(242)8667

ひきこもり状態にある方やご家族、支援者の方がメタバース空間で行うゆるやかな交流会。

アバターの姿でお気軽にお越しください。

日時 2月19日(木)午後3時～(1時間程度)

内容 みんなで楽しむ節分！鬼をさがそう

申込 当日正午までに申込フォームで

市ホームページはこちら▶



申込はこちら▶



こつを学んでうんどう続けてふやせ健康貯金！

運動教室！

申問地域保健課…☎055(237)2505

自宅で取り組める運動の基礎を専門講師から学びます。運動が苦手な方でも気軽にご参加ください。

対象 持病や運動制限がない74歳以下の方

日時 2月26日(木)午前10時～11時30分

会場・定員 保健センター プレイルーム・15人

申込 2月25日(水)までに電話で

こちら社協派出所(出張相談会)

問市社会福祉協議会…☎055(225)2118

地域の皆さんの生活の困りごとなどお聞きます。

日時 2月3日(火)午前10時30分～午後0時30分

会場 相川福祉センター

家族介護教室

申問地域保健課…☎055(237)1173

高齢者などを在宅で介護されているご家族や近隣の援助者の方を対象に、介護に関する学習や介護者同士の交流、情報交換などを行います。

①働く介護者の交流会

～経験豊富なケアマネージャーさんに聞いてみよう～

日時 2月11日(水・祝)午前10時～(90分程度)

会場・定員 健康支援センター 大会議室・20人

申込 地域保健課へ電話で

②専門職に学ぶ「より良い認知症ケア」

日時 2月24日(火)午後1時30分～(90分程度)

会場・定員 中道公民館 会議室1・15人

申込 地域保健課または地域包括支援センターへ電話で

補聴器講演会

～医師と専門家が語る認知症予防と補聴器のはなし～

問地域包括支援課…☎055(237)5484

山梨大学医学部耳鼻咽喉科・頭頸部外科…

☎055(273)6769

講演 ①補聴器で認知症は防げるか

②補聴器選びで後悔しないために知っておきたい事

日時 3月1日(日)午後2時～3時15分

会場 県立図書館 多目的ホール

講師 ①水越昭仁さん(医師)

②鈴木雄一さん(認定補聴器技能者)

※入場無料、事前申込不要



新たな介護保険(予防)サービス開始！

～軽運動と買い物・歩行運動で無理なくリハビリを～

問地域包括支援課…☎055(237)5484

1月から、介護予防・日常生活支援総合事業として『いきいき買い物「生きがい」リハビリ事業』を開始しました。

事業者が自宅から市内のスーパーマーケット等まで送迎し、軽運動と買い物・歩行運動を通して、身体・認知機能の維持・向上等を目指すサービスです。

※対象者など詳しくは、市ホームページをご確認ください▶





おしえてドクター[®]

新型コロナ・インフルエンザ感染を 予防するには？

まだまだウイルス感染症の多い時期ですが、新型コロナ・インフルエンザ感染を予防するにはどうしたらよいのでしょうか？改めてお伝えします。

飛沫感染予防

- ①社会的距離 人と2m以上の距離を保ち、3密（密閉・密集・密接）を控えること。
- ②マスクの着用 無症状の人も含めてマスクを着用することが大事です。

接触感染予防

- ①手指消毒 ウイルスに有効な消毒用アルコールなどでこまめに手指を消毒しましょう。石鹸で手洗いすることも有効です。
- ②環境整備 消毒用アルコールなどで机などを拭くことが効果的です。



免疫力強化

- ①生活環境 手指消毒・マスクに加え、こまめにうがいし室内を温める、お風呂にゆっくり入るなどして体を冷やさない。加湿器を使用し湿度を60%ほどに保つことも効果的です。体温が下がり免疫力が落ちている時、乾燥している時にウイルスに感染しやすくなるからです。
- ②睡眠 十分な睡眠（7時間以上）をとることも免疫力維持には大切です。

③食事

体を冷やさず温められるものを食べましょう。例えば、スープやみそ汁、煮込み料理が良いですね。冷たい飲み物は今の時期は控えた方が良いでしょう。

醤油や納豆といった発酵食品は免疫力に関係する腸内細菌を整え、キノコ類も免疫力を高める食材です。果物や生野菜などビタミンB・Cが多いものも良いでしょう。

ユーモアを持ち、笑って生活することも免疫力を高めます。また、適度な運動も大切です。腹式深呼吸で肺の換気をすることも有効です。これらに気を配りながら生活し、ウイルス感染を予防しましょう！！



市立甲府病院総合内科 岩崎康一^{いわざきこういち}ドクター

- ・昭和62年山梨医科大学（現山梨大学医学部）卒業
- ・日本内科学会総合内科専門医、日本プライマリ・ケア連合学会指導医、日本循環器学会専門医。平成23年から当院勤務

問市立甲府病院…☎055(244)1111

お医者さんにかかるときは…

問健康保険課…☎055(237)5371

医療機関を上手に受診しましょう

同じ病気で複数の医療機関を受診すると、医療費の増加に加え、検査や薬の重複で体への影響が心配されます。治療法に不安がある場合は医師に相談しましょう。

かかりつけ医を持ちましょう

体調に気になることがあった場合、自分の病歴や健康状態を把握している「かかりつけ医」があると安心です。



お薬手帳を活用しましょう

薬は用量・用法を守って服用しなければ効果が得られないばかりか、副作用を生じることがあります。手元に飲み残した薬やすでに処方されている薬がある場合は、医師や薬剤師に相談しましょう。

「お薬手帳」を1冊にすると
処方薬の確認ができます。
受診の際は医師に「お薬手帳」を
提示しましょう。



家計にもやさしいジェネリック医薬品を活用してみませんか？

ジェネリック医薬品は、厚生労働省が安全性や効き目が新薬（先発医薬品）と同等と認めている薬です。開発コストが抑えられるため低価格となり、皆さんの薬代負担軽減や安定した医療保険制度の維持にもつながります。

※変更できない薬や取り扱いのない薬もあるので、ご利用の際は医師や薬剤師に相談しましょう。

なお、現在一部のジェネリック医薬品の供給に不安定な状況が見受けられ、薬局などで購入できない場合があります。



あなたのため、大切な人のため 受診しましょう

令和8年度 国民健康保険(30～74歳)・後期高齢者医療制度

人間ドック・簡易脳ドックのお知らせ

国民健康保険へ加入の方→**甲府健康保険課**給付係…☎055(237)5373
後期高齢者医療制度へ加入の方→**甲府健康保険課**後期医療係…☎055(237)5617

■ 受診までの流れ

2月2日(月)開始

STEP 1

市へ申込

郵送、インターネット、窓口で申し込む
※保険料の滞納(分納中も含む)がある方は**申込できません**

STEP 2

受診券を受領

3月下旬から順次、ドック受診券・
指定医療機関一覧を送付します

4月1日(水)開始

STEP 3

電話などで予約

指定医療機関へ電話等で直接予約をする

STEP 4

指定医療機関で受診

■ 郵送で申し込む場合

郵便はがきを用意し、記載例を参考に記入して郵送
(封書でも可)

【表：記載例】

郵便はがき	
切手 (85円)	400-8585
健康 保険 課	甲 府 市 役 所
ド ッ ク 担 当	
行	

【裏：記載例】

1. 受診者氏名・生年月日
甲府 太郎(平成〇年〇月〇日)
甲府 花子(昭和〇年〇月〇日)
2. 受診者住所
甲府市〇〇〇1-1-1
3. 日中連絡のつく電話番号
〇〇〇-△△△△-□□□□
4. 希望するドックの種類
例：人間ドックを希望します。

※ 1枚のはがきで複数名の申込もできます
※ 3月末発行の『甲府市民健康ガイド』の巻末はがきでも申込できます

■ インターネットで申し込む場合

やまなしくらしねっとへアクセス▶



■ 窓口で申し込む場合

本庁舎2階の健康保険課窓口(30・31番)へ来庁

■ 自己負担額

- ◎人間ドック：1万5,000円【男性】
1万6,000円【女性】
- ◎簡易脳ドック：1万6,130円【男女共通】

**検査費用の約60%相当が
市から助成されています。**

■ 注意事項

- ① 人間ドック・簡易脳ドック・特定健診の重複受診はできません
 - ② 転出などで、受診日当日に甲府市国民健康保険・後期高齢者医療制度の資格がなくなった場合は、受診できません
- ※ 「①重複受診」または「②資格喪失での受診」があった場合は、費用の全額が自己負担となります

※記載のない限り、申込不要・参加無料・定員は先着順



We are

こうふ きっず!



中央・北部幼児教育センター・中道北児童館つどいの広場

☎中央部幼児教育センター…☎055(224)5455
北部幼児教育センター…☎055(220)3398
中道北児童館つどいの広場…☎055(266)7221

★【中央・北部・中道北】身長・体重測定

日時 2月18日(水)午前10時～午後3時

★【中央】おはなしの会

日時 2月10日(火)午前11時～11時30分

協力 なでしこの会

★【北部】おはなしの会

日時 ①2月17日(火)②2月24日(火)

時間は両日とも午前11時～11時30分

協力 ①なでしこの会②ききみみずきんおはなしの会

★【北部】節分の会 自由参加

対象 市内在住の未就学のお子さんとその保護者

日時 2月3日(火)午前10時30分～11時30分



★【北部】パパとあそぼうズンビーニ
～英語リズム遊び～

対象 市内在住の未就学のお子さんとその保護者 10組

日時 2月14日(土)午前10時30分～11時30分

講師 佐藤香澄さん

申込 2月3日(火)午前9時から電話または来館で
※パパ・ママどちらでも参加できます

★【中央】親子ヨガ 託児なし

対象 市内在住の3～8か月未満のお子さんとその保護者 8組

日時 3月5日(木)午前10時30分～11時30分

講師 赤尾一恵さん

申込 2月19日(木)午前9時から電話で



★【中央】親子で楽しく運動あそび 託児なし

日時 3月18日(水)午前10時30分～11時30分

講師 米長遊亀さん(子ども身体運動発達指導士)

定員 市内在住の1歳6か月～2歳のお子さんとその保護者 10組

申込 3月4日(水)午前9時から電話で



北公民館…☎055(252)0611

★「甲府青少年少女発明クラブ」クラブ員募集

内容 紙や木を使った基礎工作や電気工作、夏休みアイデア工作教室、全国発明くふう展見学会など

対象 市内の小学3年生～中学3年生

日程 4～7月・11月・令和9年2月の第2土曜日、夏休み6回程度

定員・年会費 30人・2,000円

申込 申込書(各公民館に設置)に記入の上、年会費を持参して、3月13日(金)までに北公民館まで

ヴァンフォーレ おしろらんど…☎055(236)8087

※駐車場についてはホームページをご覧ください

★絵本の読み聞かせ ベビーイベント

日時 2月6日(金)正午～

★クラフトイベント～ロールケーキやケーキを描いてパティシェごっこ～

日時 2月8日(日)
午前10時～・正午～・午後2時～・午後4時～

★わらべうたセラピー ベビーイベント

日時 2月12日(木)正午～

★手形アート

日時 2月18日(水)
午前10時～・正午～・午後2時～・午後4時～

★ボール遊び ベビーイベント

日時 2月20日(金)正午～

★お誕生日会(2月生まれのお子さん)

日時 2月22日(日)
午前10時～・正午～・午後2時～・午後4時～

※バルーンを使ったケーキ作りは、午前10時～のみ

★ふれあいあそび歌 ベビーイベント

日時 2月25日(水)正午～

市立図書館…☎055(235)1427



★ちびちびひろば(第1会議室)

日時 2月18日(水)午前11時～

協力・定員 ききみみずきんおはなしの会・10組

申込 2月13日(金)午前10時から電話または来館で

★読み聞かせ(児童室)

日時 2月19・26日(木)、21・28日(土)午前10時30分～

協力 なでしこの会

★パパのえほんタイム(児童室)

日時 2月22日(日)午前11時～

協力 内田パパ

朝気児童館…☎055(235)6670



★冬のクッキング教室☆たこやきパーティー☆

日時 2月21日(土)①午前10時～正午②午後2～4時

定員 ①②ともに小学生各8人

参加費 350円(当日持参)

申込 2月7日(土)午前9時から電話または来館で

中道南児童館…☎055(266)7211



★自分だけのオリジナル消しゴムを作ろう

日時 2月14日(土)午後2時～3時30分

定員 小・中学生 15人

材料費 100円

申込 2月5日(木)午前9時から電話または来館で

南公民館…☎055(241)0083

★イチゴの食べくらべとパフェ作りに挑戦

日時 3月7日(土)午前10時～正午

講師 野菜ソムリエこうふるふぁーむ

定員 小学生親子8組 16人

材料費 1,500円/組

申込 2月6日(金)午前10時から電話で



本文中の☎は会場、☎は申込先、☎は問合せ



2月は児童手当の支給月

問子育て支援課…☎055(237)5674

令和7年12月、令和8年1月分の児童手当を2月20日(金)に指定口座へ振り込みますのでご確認ください。

2月はひとり親家庭等 小・中学校入進学祝金の申請月

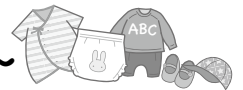
問子育て支援課…☎055(237)5674

小・中学校に入進学する児童がいる所得税の納付義務のない世帯で、ひとり親家庭等の保護者の方に、対象児童1人につき小学校入学5,000円、中学校進学1万円の祝金を支給します。

申請方法 3月2日(月)までに申請書(各小・中学校の入学説明会にて配布。市ホームページからダウンロード可)に記入し、〒400-8585 市役所子育て支援課子育て支援係まで郵送または持参で

ようふくルー

～子ども用品の寄付のお願い～



問市ボランティアセンター…☎055(223)1061

受付期間 2月9日(月)～3月13日(金)

平日午前8時30分～午後5時

対象物品 子どもが使用するもの(服、未使用の下着、靴、帽子、未開封の紙オムツ、子ども用寝具、ベビーソファ、絵本、おもちゃ)

受付場所 市ボランティアセンター

(相生2-17-1・市社会福祉協議会内)

マルチスポーツクラブ

スケート教室参加者募集

令和9年2月
国スボ冬季大会記念事業

問国スボ総体課…☎055(223)7330

対象 市内小・中学生とその保護者50人

日時 3月8日(日)午前9時30分～11時30分
(9時受付)

会場 小瀬スポーツ公園アイスアリーナ

講師 山梨県スケート連盟

申込 2月1日(日)からやまなしくらしねっとで



給付金のお知らせ

子ども1人あたり5万円

支給要件・手続き
など詳しくは▼



子育て応援手当

物価高の影響を強く受ける子育て世帯を支援するため、国の物価高対応子育て応援手当に県と市が独自に上乗せして支給します

対象

- ①令和7年9月分の児童手当受給者
- ②令和7年9月から11月までに出生した新生児の保護者
- ③令和7年12月から令和8年3月までに出生した新生児の保護者

手続き

①②の方(公務員を除く)には1月下旬に「支給のお知らせ」を送付しました。児童手当の支給口座へ振り込みますので申請手続きは不要です。支給を希望しない場合や支給口座を変更する場合のみ届出が必要です

【次の方は申請が必要です】

- ・③に該当する方
- ・令和7年10月以降の離婚等により児童手当の申請が必要になった保護者
- ・勤務先から児童手当を受けている公務員の方

※公務員の方は、子どもの年齢によらず申請が必要です。勤務先から配布される申請書を提出してください。詳しくは勤務先にお問い合わせください

問子育て支援課…☎055(237)5674

子ども1人あたり2万円

支給要件・手続き
など詳しくは▼



児童扶養手当受給者への 特別加算金

物価高の影響をより強く受けるひとり親家庭を支援するため、本市が独自に支給します

対象

- ①令和7年11月分の児童扶養手当受給者
- ②令和8年3月までの離婚等により児童扶養手当の受給者となった方

手続き

①の方には2月上旬に、②の方には順次、「支給のお知らせ」を送付します。児童扶養手当の支給口座へ振り込みますので、申請手続きは不要です。支給を希望しない場合や支給口座を変更する場合のみ届出が必要です

※現況届等が未提出で児童扶養手当の支給が差し止めとなっている方は、令和8年3月31日(火)までに提出してください





健康ガイド
34ページ



詳しくは、「市ホームページ」をご覧ください

親と子の教室・健康診査(2月)

※特に記載のない場合、会場は、
保健センター(健康支援センター内)

■【申込制】体験型♪パパママクラス

申問 母子保健課…☎055(237)8950

- 「こども育み予約サイト」(24時間受付)を利用できない方は、電話でご相談ください
- 当日の持ち物は予約受付時の返信メールでご確認ください



◀教室の詳細



◀「こども育み
予約サイト」

教室	対象	日時 ※受付は15分前～	申込 ※開始日は午前8時30分～
充実したマタニティ ライフを過ごすために	妊娠 12 週以降の妊婦と ご家族(大人1人)	2 日(月) 午後2時15分～3時45分	1 月 26 日(月)までに 「こども育み予約サイト」で
夫婦 de 協力 どうする? 育児 (夫婦での参加がおすすめ!)		14 日(土) 午前9時45分～11時15分	3 日(火)～7 日(土)に 「こども育み予約サイト」で
Let's try! 産後の生活		27 日(金) ①午後2時15分～3時45分 ②午後6時15分～7時45分	16 日(月)～20 日(金)に 「こども育み予約サイト」で

■【申込制】食に関わる教室



◀教室の詳細



◀「こども育み
予約サイト」

申問 母子保健課…☎055(242)8301

教室	対象	日時 ※受付は10分前～	申込 ※開始日は午前8時30分～
育児離乳食教室 ～はじめての一步～ ※各回8人まで託児あり (先着順)	令和7年8～10月生まれの お子さんのご家族	17 日(火) ①午後1時～2時10分 ②午後2時30分～3時40分	2 日(月)～9 日(月)に 「こども育み予約サイト」で

■【申込制】相談事業

申問 母子保健課…☎055(237)8950

相談	対象	内容	日程	申込
ペアレント相談	●妊産婦 ●乳幼児の 保護者	妊娠期から育児期における不安や気持ち のつらさなど	3・10・17・24 日(火) 16 日(月)	電話で(平日のみ)
母乳相談	妊産婦	妊娠中の乳房ケアや産後の授乳・育児手技、 卒乳など ※1度の妊娠・出産につき2回まで	4・18・25 日(水)	

■乳幼児健診

申問 母子保健課…☎055(237)8950

健診種別	備考
3 か月児整形外科健診	2 月の対象者には 通知を送付しました
1 歳 6 か月児健診	
2 歳児歯科健診(2 歳 6 か月)	
3 歳児健診(3 歳 6 か月)	

■【申込制】2月のすくすく発育歯科健診

申問 健康保険課…☎055(237)5373

- 保護者も一緒に健診できます。
申込時にお伝えください



参加者には歯ブラシを
プレゼント!



◀市公式 LINE

対象	日時・会場	申込
甲府市国民健康保険に加入し、 今年度中に満4・5歳になる お子さん	14・28 日(土) 午後2～5時 歯科救急センター	市公式 LINE または 電話で(平日のみ)

健康ガイド
34ページ



【申込制】健康談話室

申問 健康談話室…☎055(221)3560

申問 健康政策課…☎055(237)2586

- アプリを使用できない方は、電話でご予約ください
- 希望者は発育測定もできます
- 当日の持ち物はアプリでご確認ください



◀健康談話室
ホームページ



◀アプリ
「すくすくメモリーズ」

教室	対象	日時	申込
ベビーマッサージクラス	①② 生後2・3 か月児とご家族 ③ 生後3・4 か月児とご家族 ④⑤ 生後4・5 か月児とご家族	① 2 日(月) ② 16 日(月) ③ 18 日(水) ④ 24 日(火) ⑤ 25 日(水) いずれも午前10～11時 (受付: 9 時40分～)	1 週間前からアプリ 「すくすくメモリーズ」で
マタニティヨガ教室	妊娠16週以降の方 ※切迫早産、逆子、高血圧の方 は参加をお控えください	9 日(月) 午前9時45分～11時 (受付: 9 時30分～)	

本文中の④は会場、⑤は申込先、⑥は問合先

令和7年
1月生まれ



HaPPY BaBies



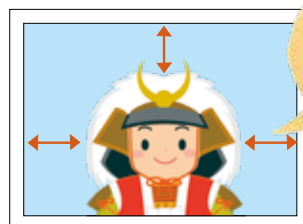
KOFUCITY
Hello Kitty
© 26 SANRIO CO., LTD.
APPR. NO. L663828



赤ちゃんの写真★大募集★ (令和7年3月生まれ)

写真(裏に氏名を記載)と住所、氏名、ふりがな、生年月日、電話番号を書いたメモを〒400-8585 甲府市役所情報発信課までお送りください。

2月20日(金) 必着!!



頭部の周辺に
余白があるものを
送ってね!



メモリアル フォト
Memorial Photo

①市総合防災訓練(11/9) ②市地方卸売市場消費者感謝デー(11/15) ③右左口歴史探訪「右左口浄瑠璃人形のお里帰り」(11/15) ④県民の日 記念事業「黒平の能三番」(11/16) ⑤こうふドリームキャンパススペシャル こうふ夢コンサート(11/30) ⑥命のメッセージ展(12/3～16) ⑦ACP普及啓発講演及びトークセッション(12/6) ⑧こうふ開府の日 お楽しみ給食(12/18・19) ⑨武田信玄公像・信虎公像の大掃除(12/20) ⑩私の地域・歴史探訪 こうふ開府の日記念講演会(12/20) ⑪こうふ開府の日イベント(12/20) ⑫樋口市長年末ごみ収集(12/26) ⑬消防出初式(1/4) ⑭市地方卸売市場初競り(1/5)



参加無料

オンラインイベントを開催します！



市と連携協定を結んでいる帝京科学大学主催のオンラインイベント「ゆうきフェス@オンライン2026」を開催します。

- 内容**
- 動物園の紹介&動物クイズ
 - 休園中の動物たちの様子、職員の取り組み など
 - 参加者の皆さんからのQ & A
 - 園長あいさつ

日時 2月22日(日) 午後2～3時

申込 帝京科学大学
ホームページから▶



クリスマス
イベント

「第24回 休園中の動物園で動物に会おう」 「アニマルマルシェ」を開催しました！

12月13日、リニューアル工事のため休園中の動物園の一部エリアを特別開放しました。久しぶりの動物園はいかがでしたか？たくさんのご来場、ありがとうございました！



休園中の動物たちの
様子や最新の情報は
こちらから▶

ホームページ



Facebook



Instagram



YouTube



とびだせ！市民レポーター！

就労支援施設の合同展示・販売会に行ってきました！

障がいがある方の就職やスキルアップを目的とした、就労支援施設の利用者と職員による合同展示・販売会が、市役所1階の市民活動室で定期的に行われています。



▲取材をした日は4つの施設が参加。多くの人でにぎわっていました



丁寧につくられた商品がずらり！

合同展示・販売会には、就職支援施設の職員さんと利用者さんが協力してつくった商品が並んでいます。山梨県産のフルーツを使った無添加ドライフルーツや実際に使っていた馬の蹄鉄をきれいに磨いたものもありました。どれもクオリティが高く、目移りしてしまいます。

皆さんそれぞれが「一般の就職をしたい」「一人暮らしをして自立したい」「今の施設で訓練を続けたい」などの目標に向け、前向きに取り組んでいるのが印象的でした。



▲お弁当、焼き菓子、ハンドメイドのクラフト品などが楽しめます



広がる福祉の輪

合同展示・販売会には、就労支援施設の職員ではないものの「合同展示・販売会にたくさんの人が訪れ、就労支援施設の活動を知ってもらうきっかけとなるよう少しでも協力できれば」と、カヌレなどのお菓子を出品している方もいて、福祉の輪が広がっていることを感じました。販売会の売り上げは、施設利用者さんの工賃アップにもつながるので、私も商品を積極的に購入したいと思いました。障がいのある方の社会参加は、地域の活力にもなりますね！



障がいがある人の、社会参加の機会に

会場に来ていたお客さんが「さまざまな商品が並んでいて楽しい！次回もぜひ購入したいです」と話されていたように、リピーターの方も多いです。



▲「大変な作業もありますが、どれも心をこめてつくっています」と話してくれました

施設の職員さんからは、「展示・販売会は、施設利用者の皆さんにとって社会参加の機会であり、生産活動のモチベーションにもなっています」とのお話が聞けました。

市民レポーターブログも
ご覧ください▶

【市ホームページ】

市民レポーターブログ

検索▶



今月の担当レポーター 江田 真澄

利用者さん、職員さん、お客さんが笑顔で話している姿が多く見られ、合同展示・販売会は、交流の大切な機会(場)になっていると感じました。たくさんの方に商品の良さを感じてもらいたいので、皆さん、ぜひ会場に来てみてください！





2026新体制始動！

2月7日(土)に開幕する特別大会「明治安田J2・J3百年構想リーグ」*に向け、新体制で動き出しているヴァンフォーレ甲府。今シーズンも、「甲府の誇り」ヴァンフォーレ甲府を、みんなで応援しましょう！

スタジアムで応援しよう！

*J2・J3の全40クラブが10チームずつ4グループにわかれて地域リーググラウンドを戦う。詳しくはこちら▶



▲新体制発表会見で抱負を述べる渋谷新監督 ▲新しく加入した8選手。期待しています！



明治安田J2・J3百年構想リーグ 地域リーググラウンド【EAST-B】 ホームゲーム日程 (JITリサイクルインクスタジアム)

2月7日(土) 14:00～ vs 福島ユナイテッドFC
2月14日(土) 14:00～ vs AC長野パルセイロ
2月28日(土) 14:00～ vs 松本山雅FC



©VFK



がんばれ!クィーンビーズ



シーズン日程
～2/7



PG 2

いけださき
池田沙紀

コートネーム
サキ



【プロフィール】
神奈川県出身
158cm、A型
趣味：サウナ

感謝の気持ちを
忘れずに
たくさんの方の支えや
声援のおかげで、バス
ケットボールに全力で
打ち込むことができて
います。感謝の気持ち
を忘れず、応援してく
ださる方に楽しんでも
らえるプレーで、結果
として恩返しできるよ
う全力で頑張ります！

PG 17

かたやま なな
片山菜々

コートネーム
ミナ



【プロフィール】
長崎県出身
168cm、A型
趣味：占いの本を読む

チーム一丸で
めざせ昇格!
いつも応援ありがと
うございます。私たち
はプレミアリーグ昇
格に向け、**チーム一丸**
となって活動してい
ます。多くの方に夢や希
望をお届けできるよう
全力でプレーしますの
で、引き続き応援をよ
ろしくお願いします。

SG 37

うえなが みな
上長美菜

コートネーム
リマ



【プロフィール】
広島県出身
168cm、A型
趣味：アニメ観賞
スポーツ観戦

最後まで一緒に
戦ってください!
残りのシーズン、ベス
トを尽くします。今の
メンバーとのプレーを
楽しみ、一瞬一瞬を大
切にして、応援して
くださる方に感謝の気
持を伝えられるバス
ケットをします。最後
まで一緒に戦ってく
れと嬉しいです!

募集

広報こうふ・甲府市の歌

アンケートにご協力ください!

『広報こうふ』と、夕方5時に防災行政用無線で流れる「甲府市の歌」のアンケートを実施中! 回答をよろしくお願いします。

☎055(237)5314



広報こうふ

期 間 2月28日(土)まで



回答はこちら▶

どちらも、回答は
専用フォームからお願いします。
本庁舎、各窓口センターなどに、
紙のアンケートも設置しています。

甲府市の歌

さわやかに～
山なみあけて～

期 間 3月2日(月)まで



回答はこちら▶

みんなで歌おう♪



▲歌詞入りポスター

市ホームページから「みんなで歌う甲府市の歌」動画の視聴や、“楽譜”、“音源”がダウンロードできます。市役所本庁舎5階情報発信課でも配布中!



Wishing you happiness & success!



編集後記 二十歳を迎えた皆さん、おめでとうございます! 新しい一歩を踏み出した皆さんの未来が、明るく、希望に満ちたものになりますように。友人や家族、恩師、地域の方々など、“故郷こうふ”は、いつでも皆さんを応援しています!!

●発行日／令和8年2月1日
●発行／甲府市・〒400-8585 甲府市丸の内1-18-1



KOFU HAKKOU MARCHÉ

2026

3月7日(土)

10:00~16:00

甲府を醸す。
クラフトに出会う市

会場① 舞鶴城エリア 舞鶴城公園 自由広場

会場② 亀屋座エリア こうふ亀屋座

おいしい
フードや物販も
せいぞろい!

今年は
舞鶴城公園と
亀屋座で開催!

イベント
詳細内容は
こちら!

【主催】 甲府市
【お問い合わせ】 商工課 055-237-5694
hakkou-marche.com

全国&地元の愉快なはっこう仲間が集まるよ!

●代表／甲府市役所
●編集／情報発信課
FAX 055-23723737
055-0511
0316
741

2月のイベント

甲府UFOの日 51周年記念イベント

日時 2月23日(月・祝)
10:00 ~ 16:00

会場 こうふ亀屋座 演芸場

入場料 無料(一部有料企画あり)

主催・問い合わせ
☒ 一般社団法人 UFOKOFU1975
ufokofu1975@gmail.com
(担当: 徳タケ)

オマチシテ
イマス!

UFOKOFU
1975



どこにいるか、わかるかな?

- ・桃(神の実とも呼ばれる縁起物)
- ・弁財天(学問・芸能・技芸・商売繁盛)
- ・毘沙門天(勝負運・家内安全・商売繁盛)
- ・布袋尊(財運・商売繁盛・幸福)
- ・恵比寿(漁業・商売繁盛・家内安全)
- ・福祿寿(幸福・富貴・長寿)
- ・寿老人(長寿・健康・幸福)
- ・大黒天(商売繁盛・金運・家内安全)

花小路に並ぶ各棟の屋根の上に鬼瓦が設置されているのを「ご存じですか?」

庶民の暮らしに幸運をもたらす七柱の福の神「七福神」と、神の実とも呼ばれ、邪気を祓い幸運をもたらす力があると言われている「桃」の鬼瓦があります。ぜひ見つけてください。

福をもたらしす鬼瓦を探せ!

花小路の新たな楽しみ方

こうふ亀屋座
小江戸甲府花小路
かわら版

問 中心市街地振興課...
☎ 055 (237) 5693
観光課...
☎ 055 (237) 5702

小江戸甲府
花小路



LINE



Facebook



X



Instagram

これからはFM。

~YBSラジオはFMへ~

YBSラジオは、2026年3月からAMでの放送を休止します。
radiko、FM90.9でお聴きください。

詳細はこちら

<お問い合わせ>
YBSラジオFM転換準備室
TEL055-237-1189 ☒ fm909@ybs.jp

YBS山梨放送



山梨県で空き家を所有しているオーナー様

どんな状態でも構いません!

空き家を 貸してください

物件をお借りして家賃をお支払いします

TEAMR甲府代表
山田 真澄

チームアール
TEAMR 甲府 ☎ 0120-094-918

〒400-0031 山梨県甲府市丸の内2-2-1 CROSS 500 1F / 運営会社:UNIIDEO株式会社

財源確保のため有料広告を掲載しています。広告の内容に関するお問い合わせは、直接広告主へお願いします。

★市の人口(令和8年1月1日現在、外国人住民を含む) 182,605 人(ー 235) 男 88,968 人(ー 128) 女 93,637 人(ー 107) / 95,004 世帯(ー 108)
※()内は前月比