

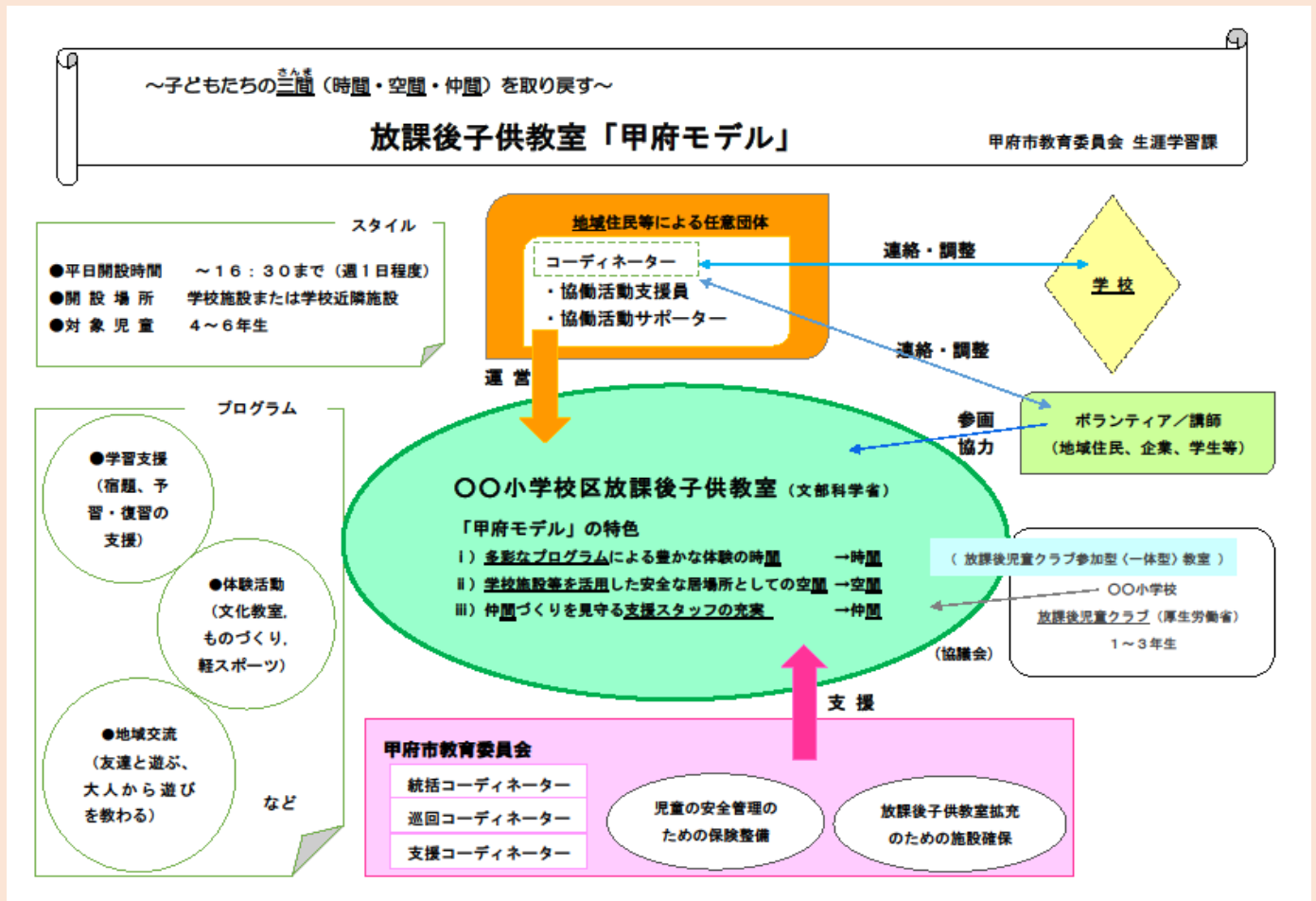


# 甲府市『放課後子供教室』推進事業について

甲府市では、文部科学省及び厚生労働省が推進する「新・放課後子ども総合プラン」に基づいた「放課後子供教室」推進事業を、現在、市内13小学校区で展開しています。

「放課後子供教室」のねらいは、心豊かでたくましい子どもを社会全体で育むため、学校施設や学校近隣施設を活用して、地域等の協力を得ながら多彩な体験活動を提供するなかで、地域社会において安全に『学び体験』のできる放課後の居場所づくりを推進することにあります。

そこで、甲府市では特色をもった「放課後子供教室」拡充のための基本的な運営規準として「甲府モデル」を策定し、教室の新設やリニューアルにおいては、「プログラムの充実」「確実な安全管理」「地域教育力の醸成」といった「甲府モデル」の特色を活かした安定的な教室運営を支援しています。



- ・みんなの居場所「羽黒ほっとサロン」(羽黒小学校区)
- ・里垣こどもひろば(里垣小学校区)
- ・三世代ふれあい教室(貢川小学校区)
- ・富士川放課後子ども教室(善誘館小学校区)
- ◎〇イッシー放課後子ども教室(石田小学校区)
- ◎・ほっこう放課後子ども教室(北新小学校区)
- ◎・千塚ときめき子ども教室(千塚小学校区)
- ・〇新紺屋わくわくスクール(新紺屋小学校区)
- ・アンビシャススクール(湯田小学校区)
- ◎〇国母おひさま放課後子ども教室(国母小学校区)
- ◎・中道南小放課後子ども教室(中道南小学校区)
- ◎〇甲運小放課後子ども教室(甲運小学校区)
- ◎〇まいづる未来子ども教室(舞鶴小学校区)

(◎印は「甲府モデル」教室、〇印は放課後児童クラブ参加型(一体型)教室)

### 【体験プログラムの例】

[英語教室] [わからないところ解決学習教室] [フランス文化交流] [琴体験教室]  
 [子どもお天気教室] [陶芸教室] [クラフト教室] [子ども省エネ消費者教室] [考古学教室]  
 [自己防衛教室] [ヒップホップダンス教室] [けん玉教室] [出張サイエンスショー] 等