

産業廃棄物処理計画実施状況報告書

令和5年6月30日

甲府市長
樋口 雄一 殿

提出者
住 所 山梨県甲府市青沼二丁目11番22号
氏 名 齋藤建設 株式会社
代表取締役 齋藤 啓文
(法人にあつては、名称及び代表者の氏名)
電話番号

廃棄物の処理及び清掃に関する法律第12条第10項の規定に基づき、 4年度の産業
廃棄物処理計画の実施状況を報告します。

事業場の名称	齋藤建設 株式会社
事業場の所在地	山梨県甲府市青沼二丁目11番22号
事業の種類	建設業
産業廃棄物処理計画における 計 画 期 間	令和5年4月1日～令和6年3月31日

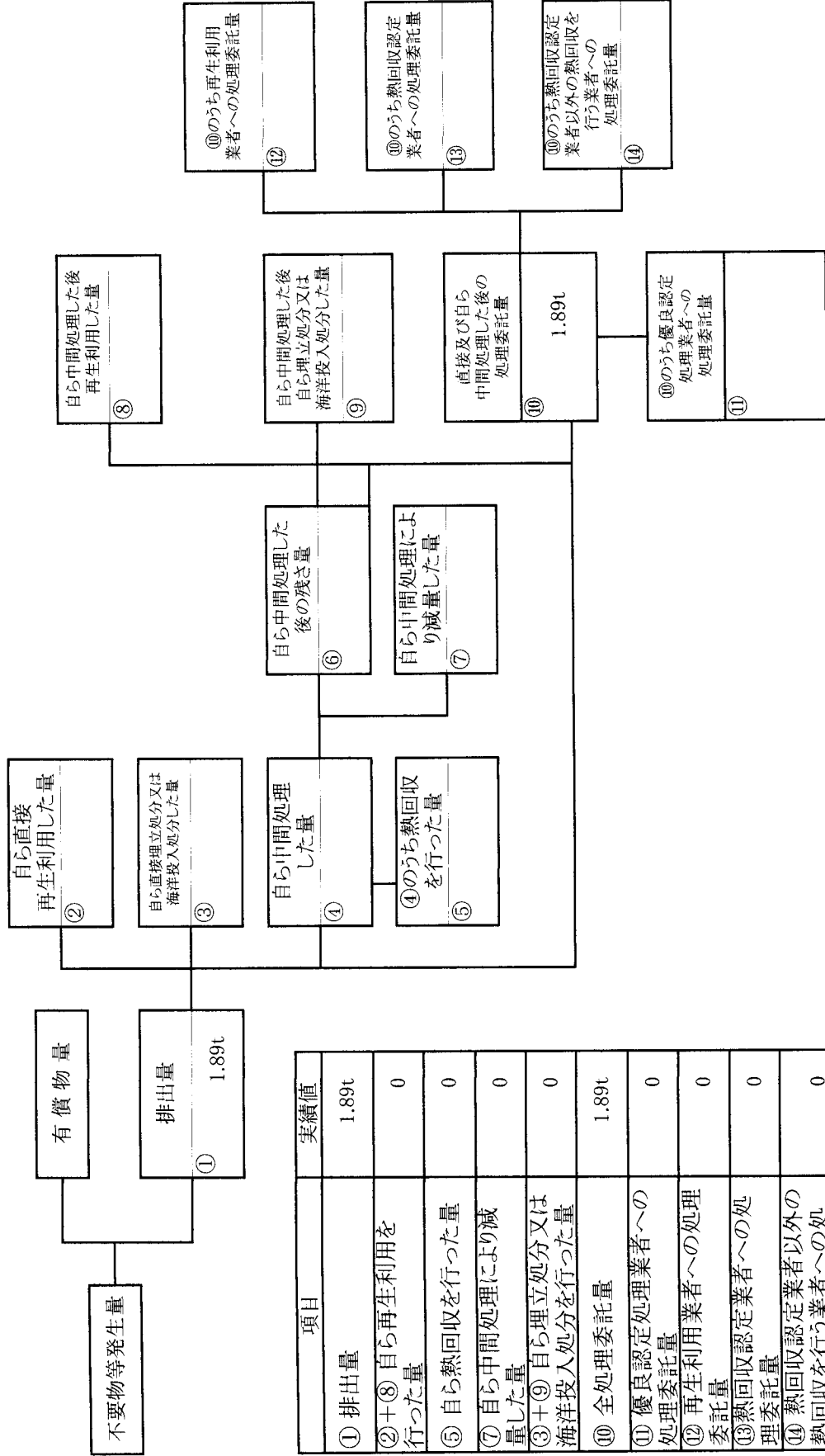
産業廃棄物処理計画における目標値

項目	目標値	項目	目標値
排 出 量	別紙①の通り	全 処 理 委 託 量	別紙①の通り
自ら再生利用を行う 産業廃棄物の量	t	優良認定処理業者への 処 理 委 託 量	t
自ら熱回収を行う 産業廃棄物の量	t	再生利用業者への 処 理 委 託 量	t
自ら中間処理により減量する 産業廃棄物の量	t	認定熱回収業者への 処 理 委 託 量	t
自ら埋立処分又は 海洋投入処分を行う 産業廃棄物の量	t	認定熱回収業者以外の 熱回収を行う業者への 処 理 委 託 量	t

※事務処理欄

(産業廃棄物の種類： 廃プラスチック)

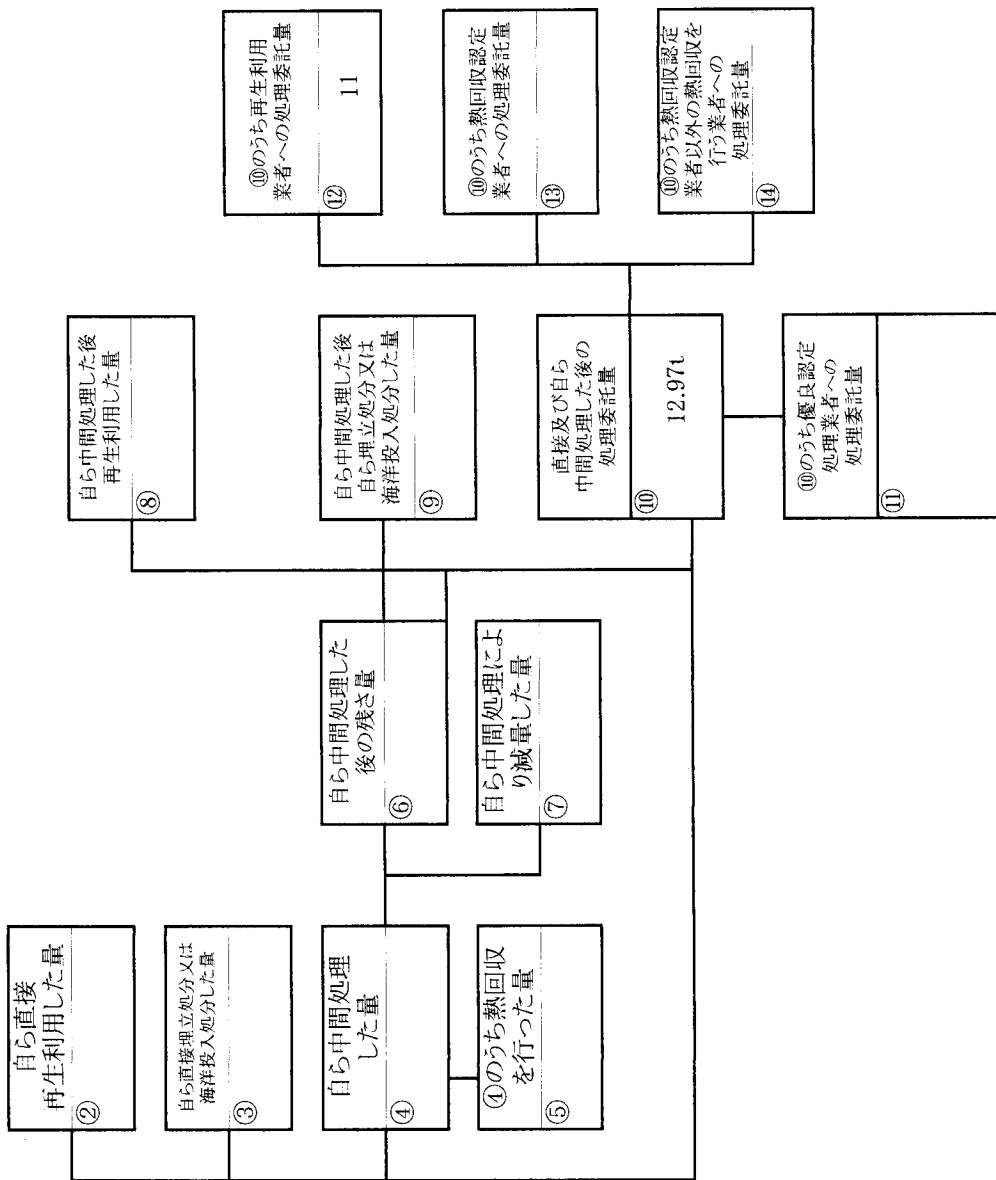
計画の実施状況



項目	実績値
① 排出量	1.89t
②+⑧ 自ら再生利用を行った量	0
⑤ 自ら熱回収を行った量	0
⑦ 自ら中間処理により減量した量	0
③+⑨ 自ら埋立処分又は海洋投入処分を行った量	0
⑩ 全処理委託量	1.89t
⑪ 優良認定処理業者への処理委託量	0
⑫ 再生利用業者への処理委託量	0
⑬ 熱回収認定業者への処理委託量	0
⑭ 熱回収認定業者以外の熱回収を行う業者への処理委託量	0

(産業廃棄物の種類： 木くず)

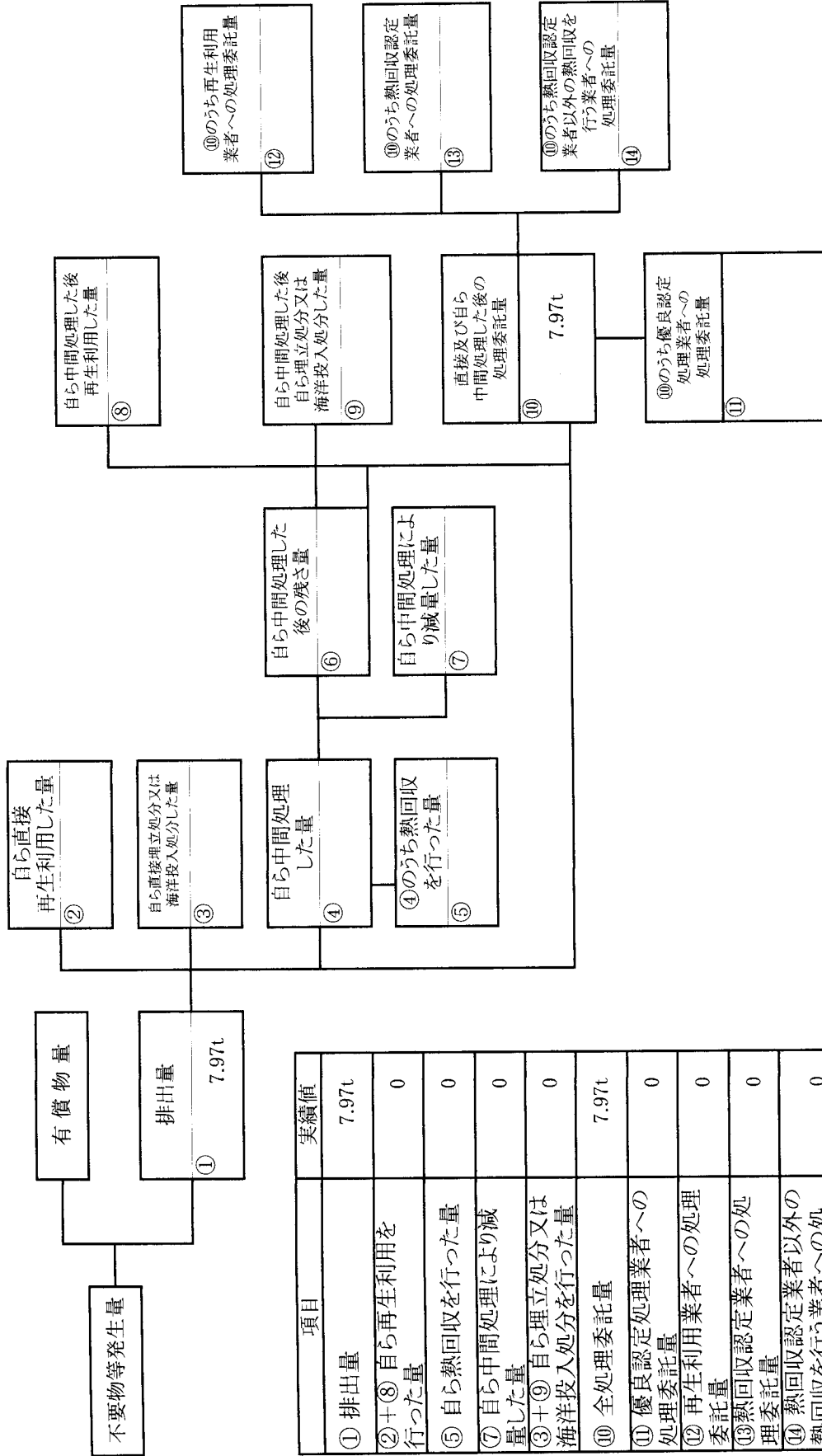
計画の実施状況



項目	実績値
① 排出量	12.97t
②+⑧ 自ら再生利用を行った量	0
⑤ 自ら熱回収を行った量	0
⑦ 自ら中間処理により減量した量	0
③+⑨ 自ら埋立処分又は海洋投入処分を行った量	0
⑩ 全処理委託量	12.97t
⑪ 優良認定処理業者への処理委託量	0
⑫ 再生利用業者への処理委託量	11
⑬ 熱回収認定業者への処理委託量	0
⑭ 熱回収認定業者以外の熱回収を行う業者への処理委託量	0

(産業廃棄物の種類： 金属くず)

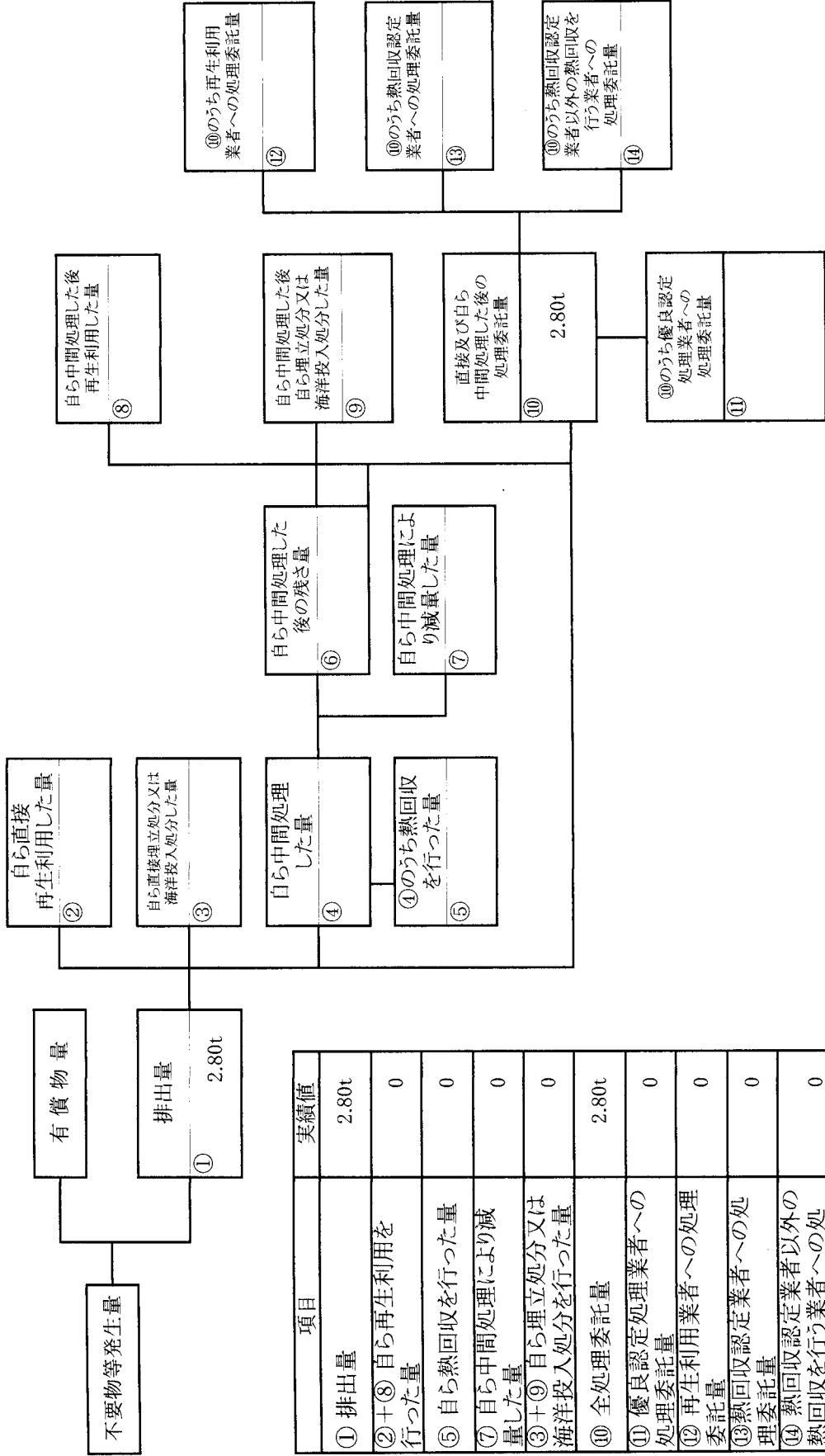
計画の実施状況



項目	実績値
① 排出量	7.97t
②+⑧ 自ら再生利用を行った量	0
⑤ 自ら熱回収を行った量	0
⑦ 自ら中間処理により減量した量	0
③+⑨ 自ら埋立処分又は海洋投入処分を行った量	0
⑩ 全処理委託量	7.97t
⑪ 優良認定処理業者への処理委託量	0
⑫ 再生利用業者への処理委託量	0
⑬ 熱回収認定業者への処理委託量	0
⑭ 熱回収認定業者以外の熱回収を行う業者への処理委託量	0

(産業廃棄物の種類： ガラ陶)

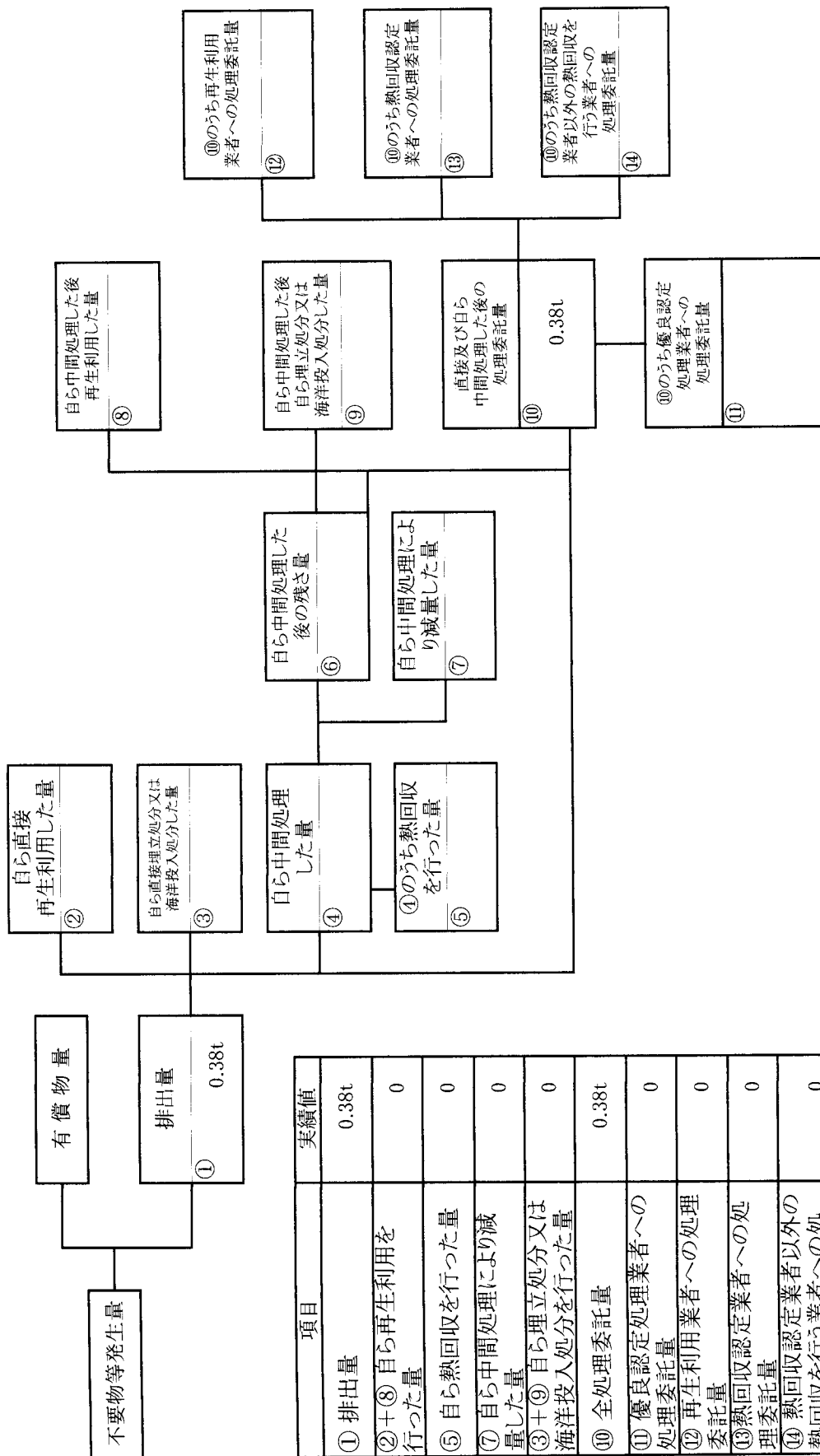
計画の実施状況



項目	実績値
① 排出量	2.80t
②+⑧ 自ら再生利用を行った量	0
⑤ 自ら熱回収を行った量	0
⑦ 自ら中間処理により減量した量	0
③+⑨ 自ら埋立処分又は海洋投入処分を行った量	0
⑩ 全処理委託量	2.80t
⑪ 優良認定処理業者への処理委託量	0
⑫ 再生利用業者への処理委託量	0
⑬ 熱回収認定業者への処理委託量	0
⑭ 熱回収を行う業者以外の処理委託量	0

(産業廃棄物の種類：石膏ボード)

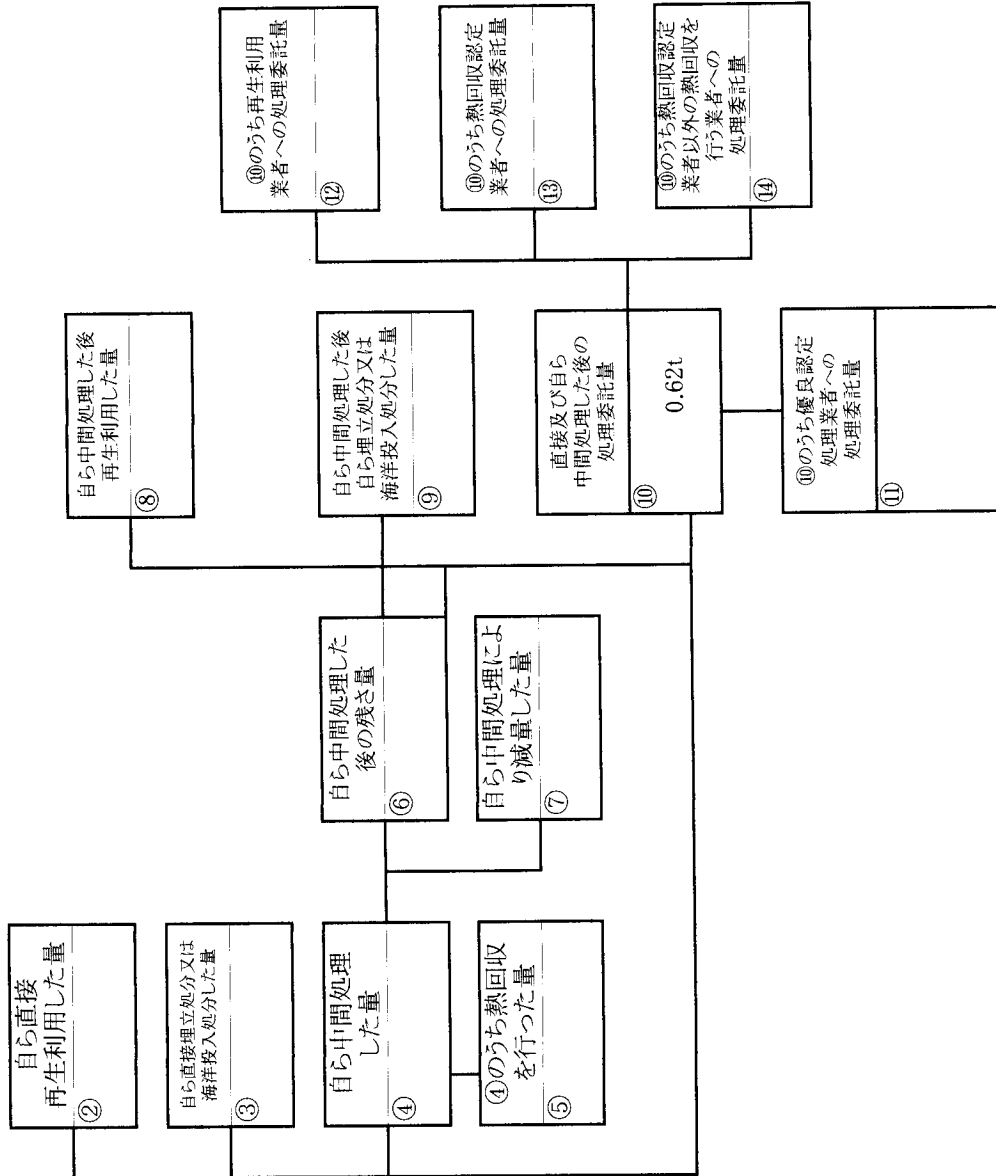
計画の実施状況



項目	実績値
① 排出量	0.38t
②+⑧ 自ら再生利用を行った量	0
⑤ 自ら熱回収を行った量	0
⑦ 自ら中間処理により減量した量	0
③+⑨ 自ら埋立処分又は海洋投入処分を行った量	0
⑩ 全処理委託量	0.38t
⑪ 優良認定処理業者への処理委託量	0
⑫ 再生利用業者への処理委託量	0
⑬ 熱回収認定業者への処理委託量	0
⑭ 熱回収認定業者以外の熱回収を行う業者への処理委託量	0

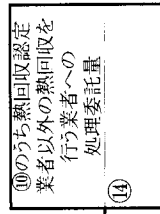
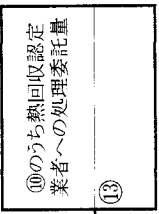
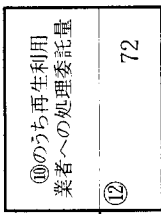
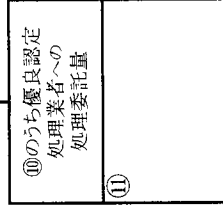
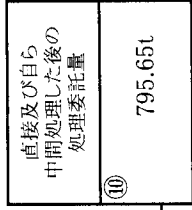
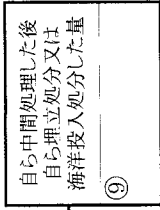
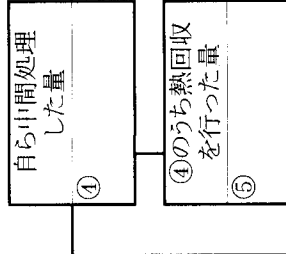
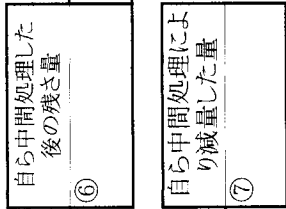
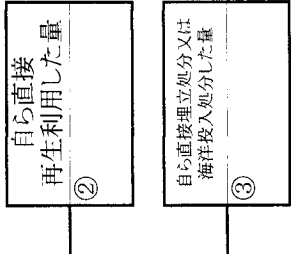
(産業廃棄物の種類： がれき類)

計画の実施状況



項目	実績値
① 排出量	0.62t
②+⑧ 自ら再生利用を行った量	0
⑤ 自ら熱回収を行った量	0
⑦ 自ら中間処理により減量した量	0
③+⑨ 自ら埋立処分又は海洋投入処分を行った量	0
⑩ 全処理委託量	0.62t
⑪ 優良認定処理業者への処理委託量	0
⑬ 再生利用業者への処理委託量	0
⑭ 熱回収認定業者への処理委託量	0
⑭ 熱回収認定業者以外の熱回収を行う業者への処理委託量	0

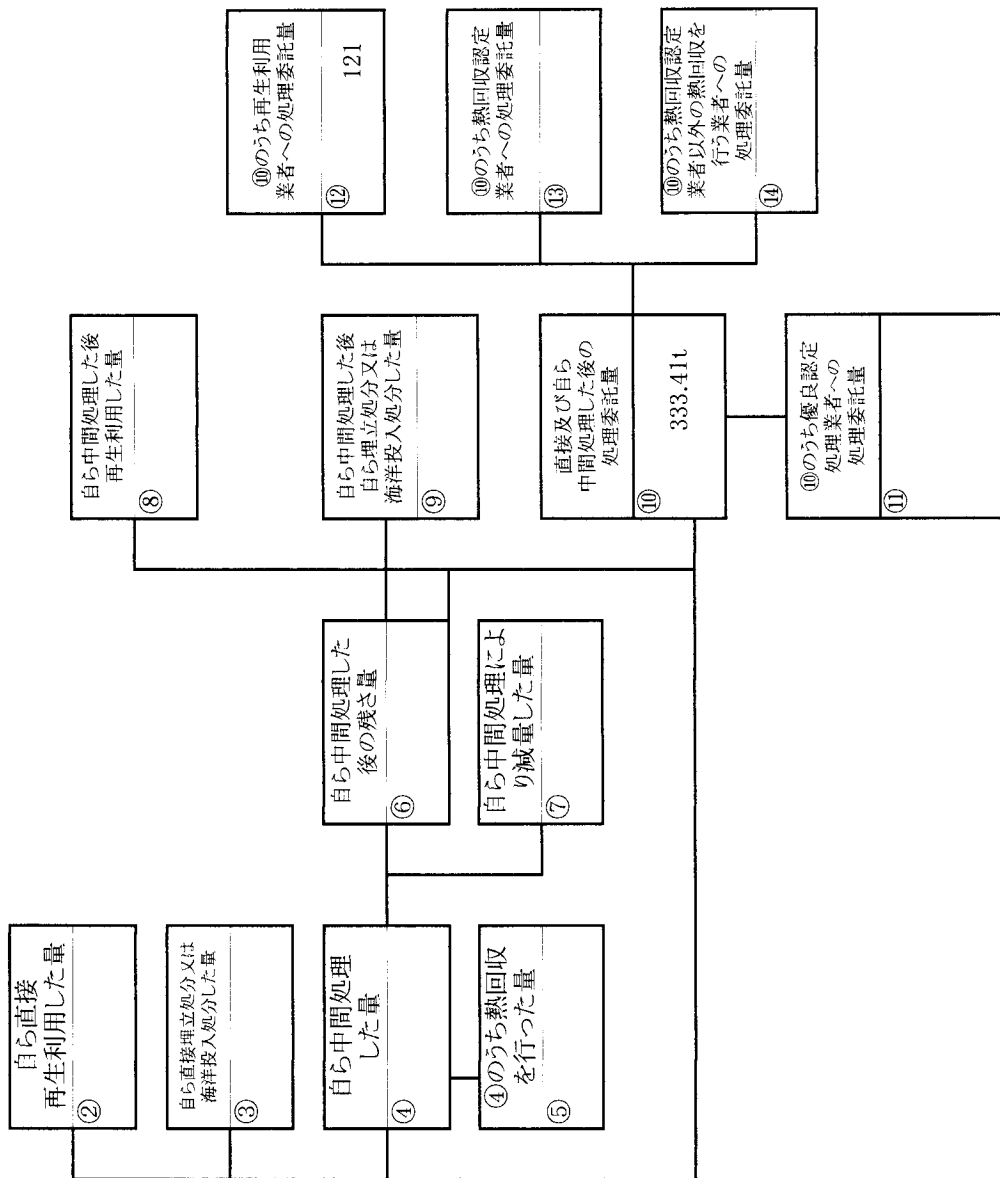
計画の実施状況 (産業廃棄物の種類：コンクリート)



項目	実績値
① 排出量	795.65t
②+⑧ 自ら再生利用を行った量	0
⑤ 自ら熱回収を行った量	0
⑦ 自ら中間処理により減量した量	0
③+⑨ 自ら埋立処分又は海洋投入処分を行った量	0
⑩ 全処理委託量	795.65t
⑪ 優良認定処理業者への処理委託量	0
⑫ 再生利用業者への処理委託量	72
⑬ 熱回収認定業者への処理委託量	0
⑭ 熱回収認定業者以外の熱回収を行う業者への処理委託量	0

(産業廃棄物の種類：コンクリート殻)

計画の実施状況



項目	実績値
① 排出量	333.41t
②+⑧ 自ら再生利用を行った量	0
⑤ 自ら熱回収を行った量	0
⑦ 自ら中間処理により減量した量	0
③+⑨ 自ら埋立処分又は海洋投入処分を行った量	0
⑩ 全処理委託量	333.41t
⑪ 優良認定処理業者への処理委託量	0
⑫ 再生利用業者への処理委託量	121
⑬ 熱回収認定業者への処理委託量	0
⑭ 熱回収を行う業者以外の熱回収委託量	0

(第3面)

備考

- 1 翌年度の6月30日までに提出すること。
- 2 「事業の種類」の欄には、日本標準産業分類の区分を記入すること。
- 3 「産業廃棄物処理計画における目標値」の欄には、項目ごとに、産業廃棄物処理計画に記載した目標値を記入すること。
- 4 第2面には、前年度の産業廃棄物の処理に関して、①～⑭の欄のそれぞれに、(1)から(14)に掲げる量を記入すること。
 - (1) ①欄 当該事業場において生じた産業廃棄物の量
 - (2) ②欄 (1)の量のうち、中間処理をせず直接自ら再生利用した量
 - (3) ③欄 (1)の量のうち、中間処理をせず直接自ら埋立処分又は海洋投入処分した量
 - (4) ④欄 (1)の量のうち、自ら中間処理をした産業廃棄物の当該中間処理前の量
 - (5) ⑤欄 (4)の量のうち、熱回収を行った量
 - (6) ⑥欄 自ら中間処理をした後の量
 - (7) ⑦欄 (4)の量から(6)の量を差し引いた量
 - (8) ⑧欄 (6)の量のうち、自ら利用し、又は他人に売却した量
 - (9) ⑨欄 (6)の量のうち、自ら埋立処分及び海洋投入処分した量
 - (10) ⑩欄 中間処理及び最終処分を委託した量
 - (11) ⑪欄 (10)の量のうち、優良認定処理業者(廃棄物の処理及び清掃に関する法律施行令第6条の11第2号に該当する者)への処理委託量
 - (12) ⑫欄 (10)の量のうち、処理業者への再生利用委託量
 - (13) ⑬欄 (10)の量のうち、認定熱回収施設設置者(廃棄物の処理及び清掃に関する法律第15条の3の3第1項の認定を受けた者)である処理業者への焼却処理委託量
 - (14) ⑭欄 (10)の量のうち、認定熱回収施設設置者以外の熱回収を行っている処理業者への焼却処理委託量
- 5 第2面の左下の表には、項目ごとに、産業廃棄物処理計画に記載したそれぞれの実績値を記入すること。
- 6 産業廃棄物の種類が2以上あるときは、産業廃棄物の種類ごとに、第2面の例により産業廃棄物処理計画の実施状況を明らかにした書面を作成し、当該書面を添付すること。
- 7 ※欄は記入しないこと。

物質別数 (t/年引)	コード	産業廃棄物の種類	発生量の計量	①産業廃棄物 発生量	②自己産出 再生利用量	③自己直接埋立処分 又は海洋投棄量	④自己中間 処理量	⑤自己中間 処理量	⑥自己中間処理後 再生利用量	⑦自己中間処理後 直接埋立処分又は 海洋投棄量	⑧委託処分量 再生	⑨委託処分量 中間処理 (再生以外)	⑩委託処分量 最終処分
1.14	0100	燃え殻	0										
1.10	0200	汚泥	0										
0.90	0300	灰渣	0										
1.25	0400	炭酸	0										
1.13	0500	漆(油)	0										
0.35	0600	廃アクリル	7	1.89								1.89	
0.30	0700	紙くず	0										
0.55	0800	木くず	19	12.97								12.97	
0.12	0900	繊維くず	0										
1.00	1000	動物性残渣	0										
1.00	4000	動物系固形不燃物	0										
0.52	1100	ガラスくず	0										
1.13	1200	金属くず	44	7.97								7.97	
1.00	1300	土壌	6	2.80								2.80	
1.00	1322	石膏、土	1	0.38								0.38	
1.93	1400	紙さい	0										
1.48	1500	がれき類	13	0.62								0.62	
1.48	1501	がれきから	736	795.65								795.65	
1.48	1502	がれきから	327	333.41								333.41	
1.00	1600	動物のふん尿	0										
1.00	1700	動物の死体	0										
1.26	1800	ばいじん	0										
1.00	1900	13号廃棄物	0										
0.26	2010	変圧変流台(建設)	0										
0.26	2020	管理用器具(建設)	0										
0.26	2100	変圧変流台	0										
0.26	2200	管理用器具	0										
0.26	2300	バルブ・ボルト	0										
1.00	2420	石綿含有物(陶器)	0										
0.35	2430	石綿含有物(廃アクリル)	0										
1.48	2440	石綿含有物(がれき類)	0										
1.00	3000	廃自動車	0										
1.00	3100	廃電気機械器具	0										
1.00	3500	廃電機類	0										
1.00	3600	廃木材	0										
0.90	7000	引火性液体	0										
0.90	7010	引火性液体(有害)	0										
1.25	7100	炭酸	0										
1.25	7110	炭酸(有害)	0										
1.13	7200	油(油)	0										
1.13	7210	油(油)(有害)	0										
0.30	7300	燃焼性廃棄物	0										
1.00	7410	PCB等	0										
0.30	7420	炭石類等	0										
1.10	7422	指定下水汚泥	0										
1.93	7423	鉛さい(有害)	0										
1.14	7424	燃え殻(有害)	0										
0.90	7425	灰渣(有害)	0										
1.10	7426	汚泥(有害)	0										
1.25	7427	炭酸(有害)	0										
1.13	7428	油(油)(有害)	0										
1.26	7429	ばいじん(有害)	0										
1.00	7430	13号廃棄物(有害)	0										
		合計	1,153.0	1,155.69	0.00	0.00	0.00	0.00	0.00	0.00	0.00	1,155.69	0.00