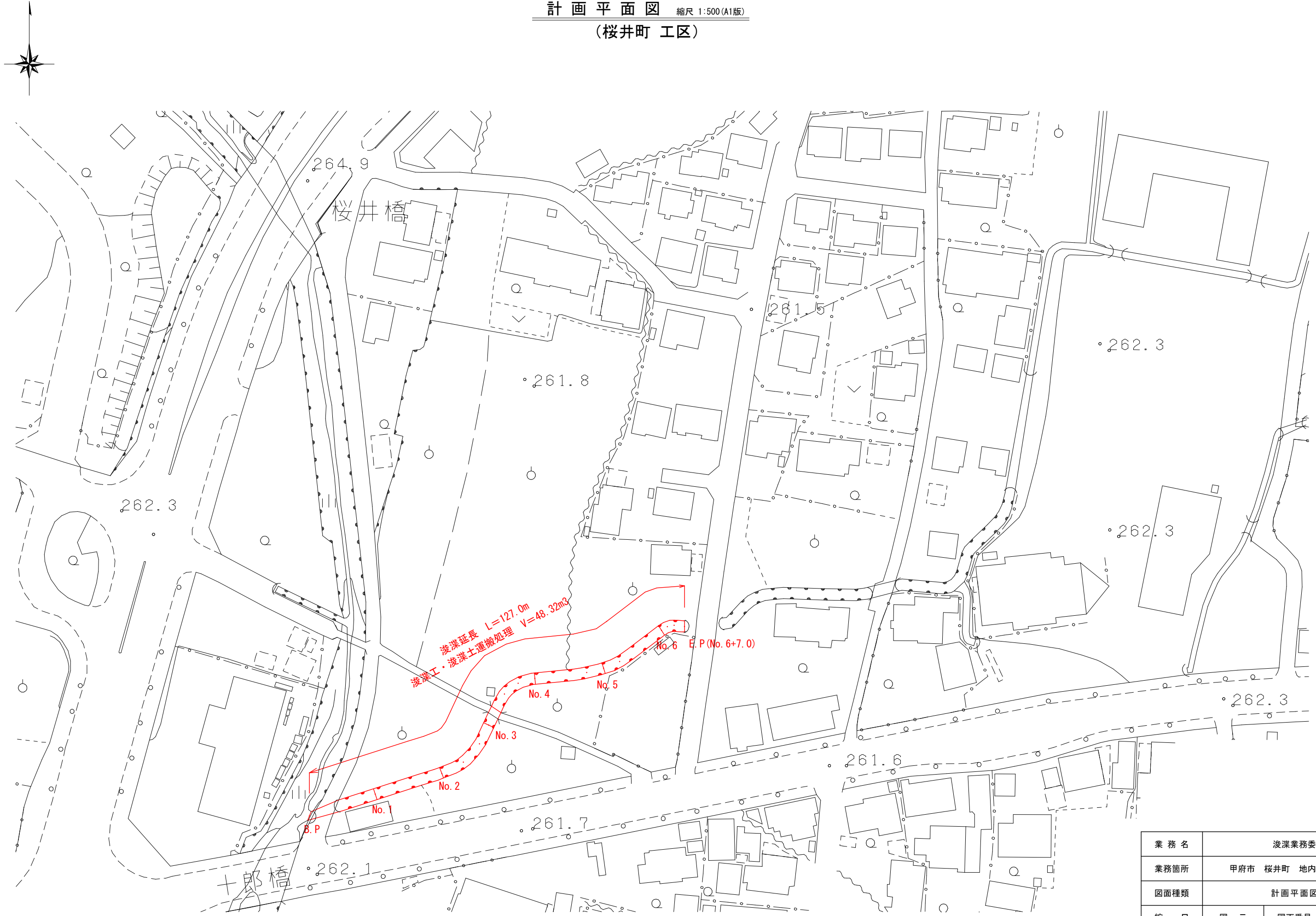


計画平面図 縮尺 1:500 (A1版)

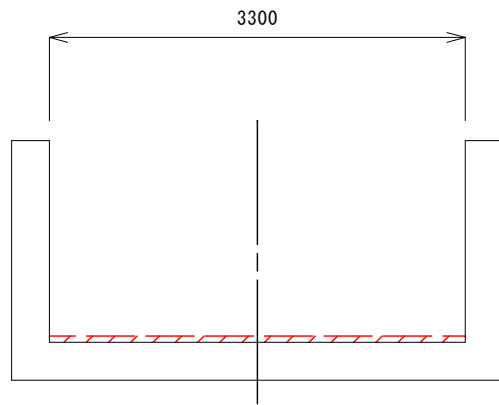
(桜井町 工区)



業務名	浚渫業務委託		
業務箇所	甲府市 桜井町 地内 ほか3件		
図面種類	計画平面図		
縮尺	図示	図面番号	1/7
工区	桜井町 工区		
	甲府市		

水路断面図 縮尺 1:30 (A1版)
(桜井町 工区)

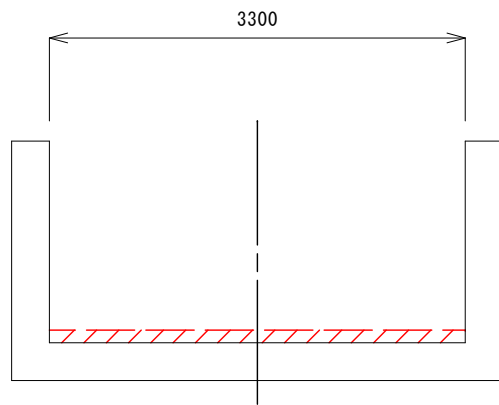
No. 3' ~ No. 4



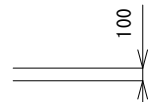
作業土工数量			
名称	数量	単位	備考
掘削(土砂)	0.165	m ²	機械掘削



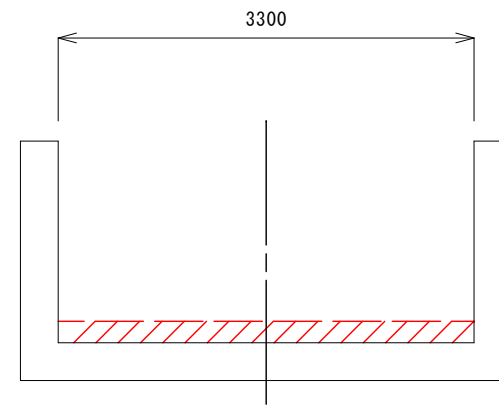
No. 1' ~ No. 3



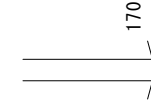
作業土工数量			
名称	数量	単位	備考
掘削(土砂)	0.330	m ²	機械掘削



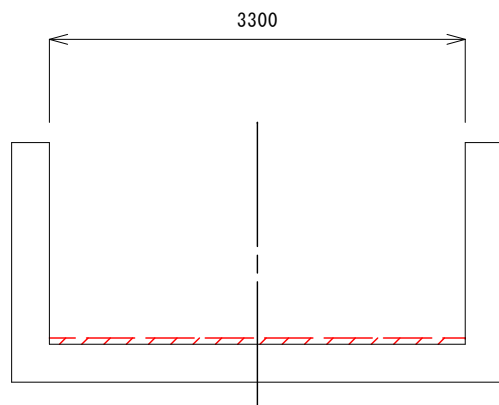
No. 5' ~ E. P. (No. 6+7. 0)



作業土工数量			
名称	数量	単位	備考
掘削(土砂)	0.561	m ²	機械掘削



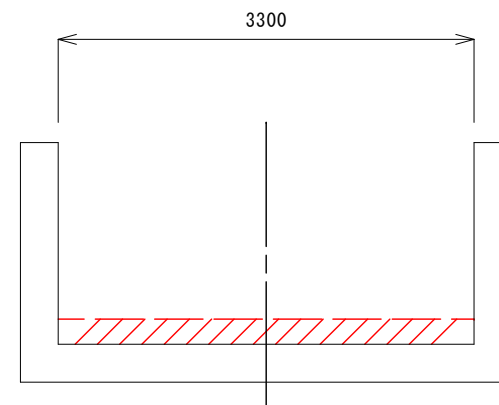
B. P ~ No. 1



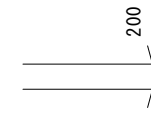
作業土工数量			
名称	数量	単位	備考
掘削(土砂)	0.165	m ²	機械掘削



No. 4' ~ No. 5



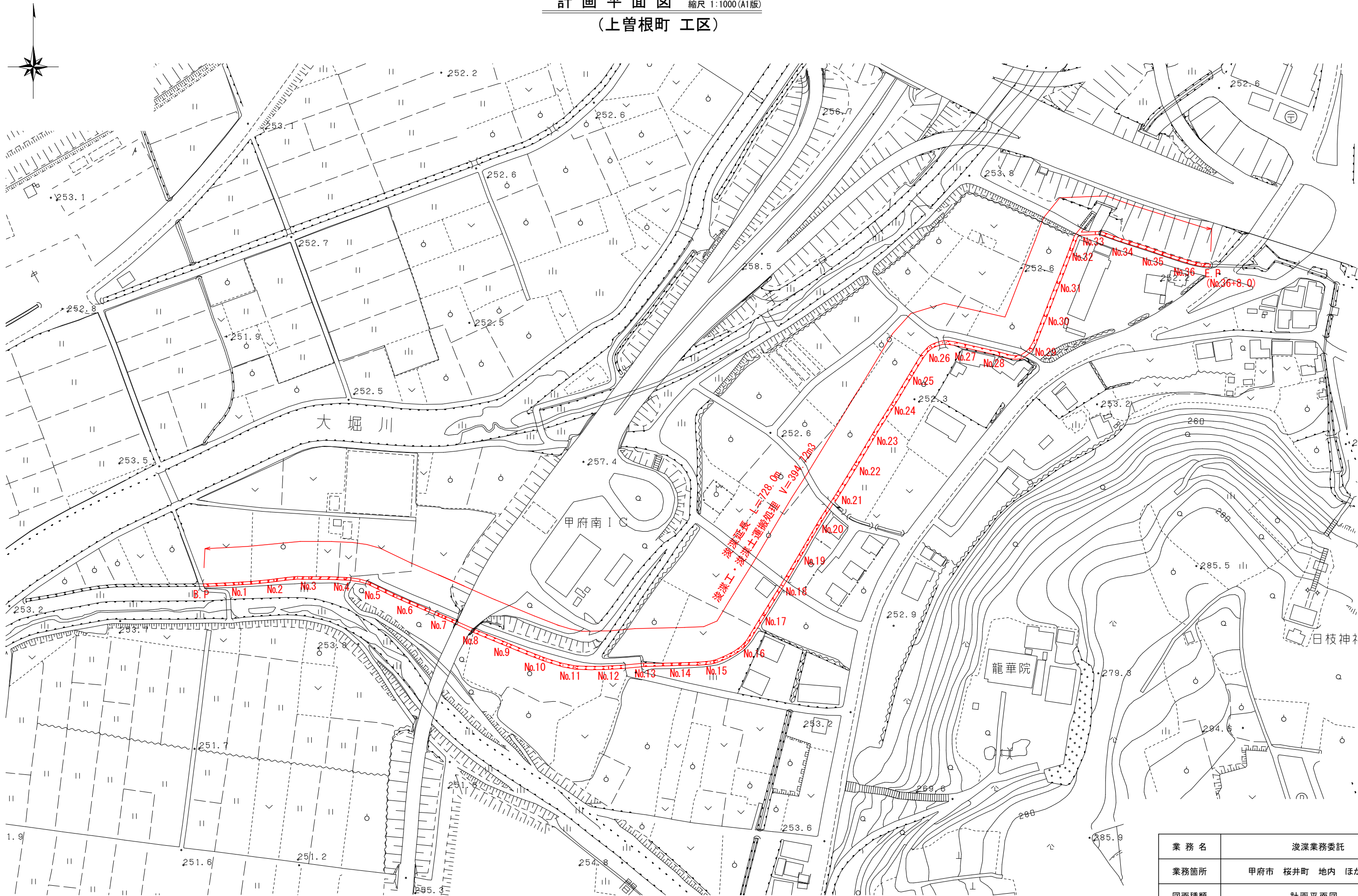
作業土工数量			
名称	数量	単位	備考
掘削(土砂)	0.660	m ²	機械掘削



【注記】
・堆砂厚は、各路線の平均値とする。

業務名	浚渫業務委託		
業務箇所	甲府市 桜井町 地内 ほか3件		
図面種類	水路断面図		
縮尺	図示	図面番号	2/7
工区	桜井町 工区		
甲府市			

計画平面図 縮尺 1:1000 (A1版)
(上曽根町 工区)

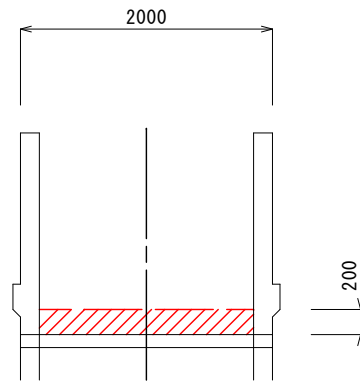


業務名	浚渫業務委託		
業務箇所	甲府市 桜井町 地内 ほか3件		
図面種類	計画平面図		
縮尺	図示	図面番号	3/7
工区	上曽根町 工区		
	甲府市		

水路断面図 縮尺 1:30 (A1版)

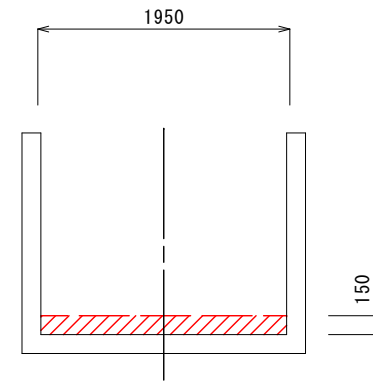
(上曾根町 工区)

No. 13' ~ No. 18



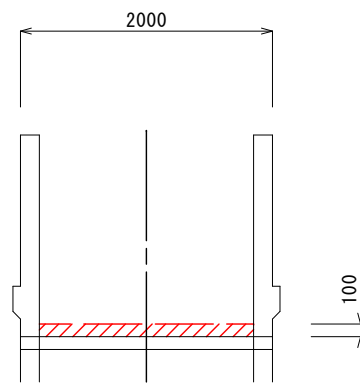
作業土工数量			
名称	数量	単位	備考
掘削(土砂)	0.400	m2	人力掘削

No. 33' ~ E. P (No. 36+8. 0)



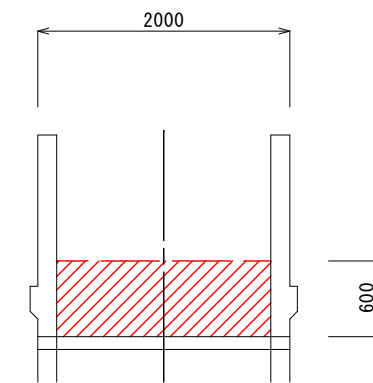
作業土工数量			
名称	数量	単位	備考
掘削(土砂)	0.293	m2	人力掘削

No. 8' ~ No. 13



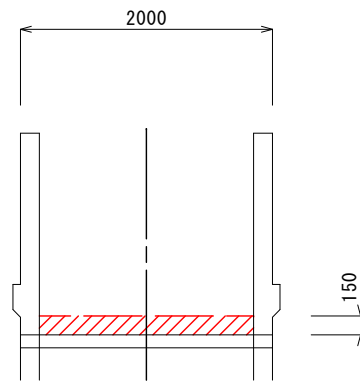
作業土工数量			
名称	数量	単位	備考
掘削(土砂)	0.200	m2	人力掘削

No. 26' ~ No. 33



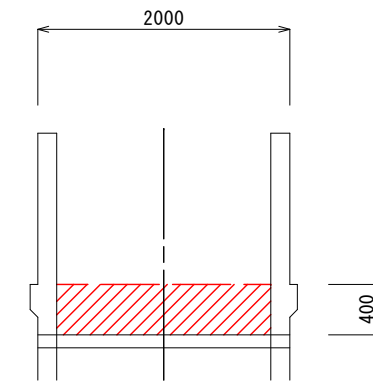
作業土工数量			
名称	数量	単位	備考
掘削(土砂)	1.200	m2	人力掘削

No. 5' ~ No. 8



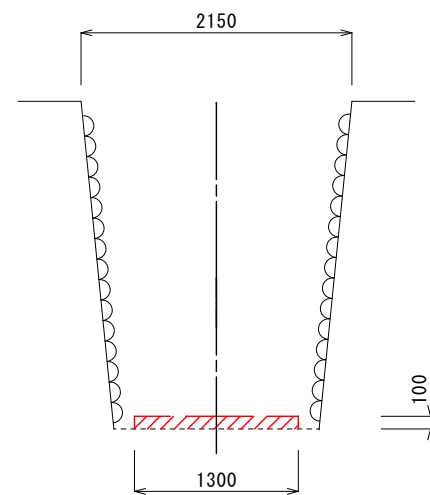
作業土工数量			
名称	数量	単位	備考
掘削(土砂)	0.300	m2	人力掘削

No. 21' ~ No. 26



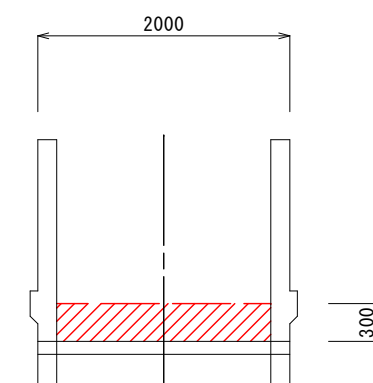
作業土工数量			
名称	数量	単位	備考
掘削(土砂)	0.800	m2	人力掘削

B. P ~ No. 5



作業土工数量			
名称	数量	単位	備考
掘削(土砂)	0.130	m2	機械掘削

No. 18' ~ No. 21



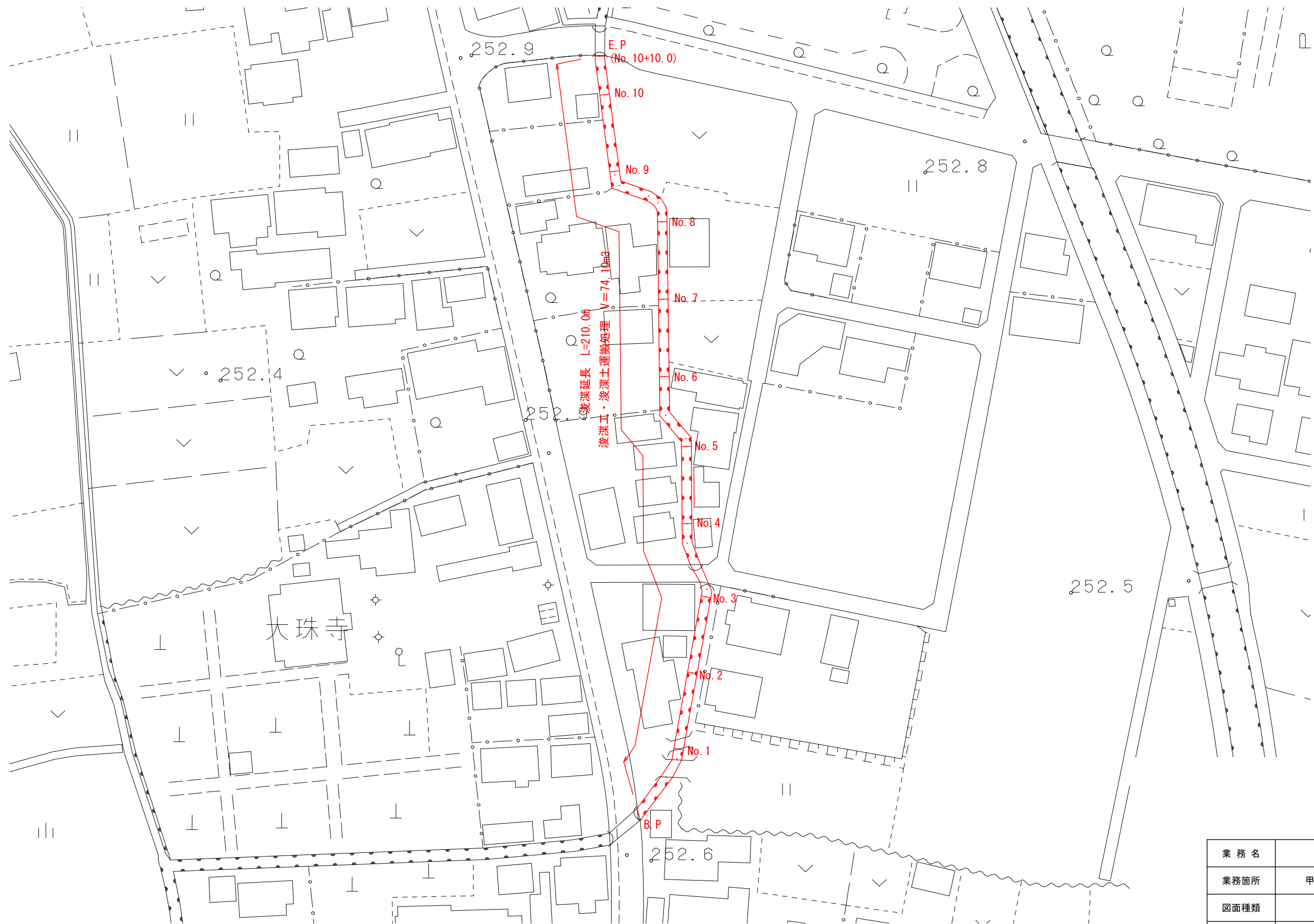
作業土工数量			
名称	数量	単位	備考
掘削(土砂)	0.600	m2	人力掘削

【注記】
・堆砂厚は、各路線の平均値とする。

業務名	浚渫業務委託		
業務箇所	甲府市 桜井町 地内 ほか3件		
図面種類	水路断面図		
縮尺	図示	図面番号	4/7
工区	上曾根町 工区		
甲府市			

計画平面図 縮尺 1:500 (A1版)

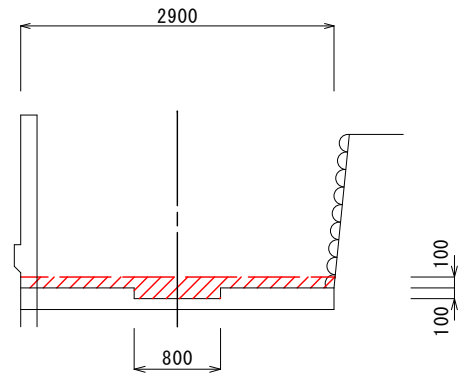
(下鍛冶屋町 工区)



業務名	浚渫業務委託		
業務箇所	甲府市 桜井町 地内 ほか3件		
図面種類	計画平面図		
縮尺	図示	図面番号	5/7
工区	下鍛冶屋町 工区		
甲府市			

水路断面図 縮尺 1:30 (A1版)
(下鍛冶屋町 工区)

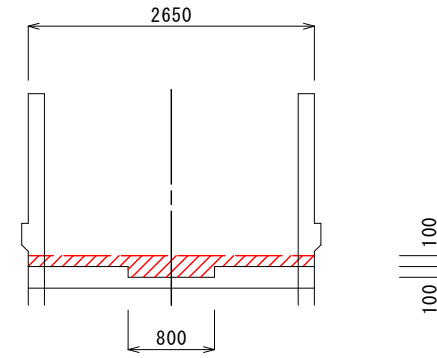
No. 3' ~ No. 5



作業土工数量

名称	数量	単位	備考
掘削(土砂)	0.370	m ²	機械施工

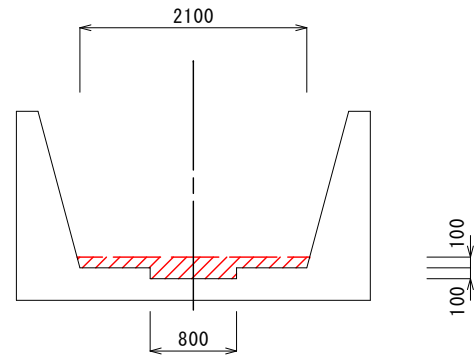
No. 9' ~ No. 10+10.0



作業土工数量

名称	数量	単位	備考
掘削(土砂)	0.345	m ²	機械施工

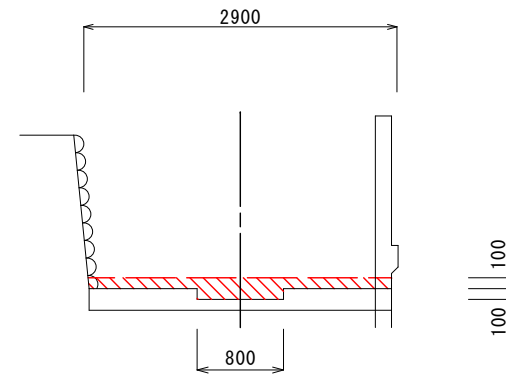
No. 1' ~ No. 3



作業土工数量

名称	数量	単位	備考
掘削(土砂)	0.290	m ²	機械施工

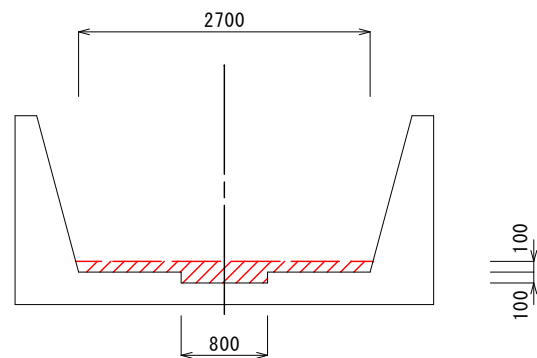
No. 8' ~ No. 9



作業土工数量

名称	数量	単位	備考
掘削(土砂)	0.370	m ²	機械施工

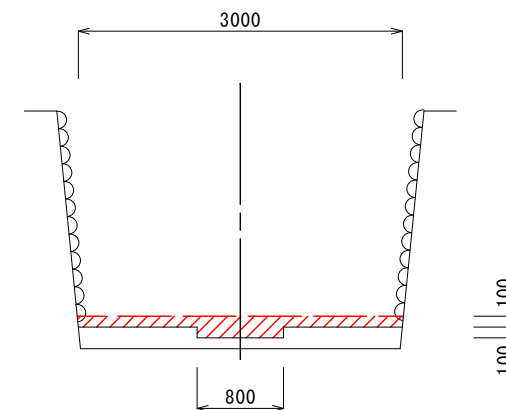
B. P ~ No. 1



作業土工数量

名称	数量	単位	備考
掘削(土砂)	0.350	m ²	機械施工

No. 5' ~ No. 8



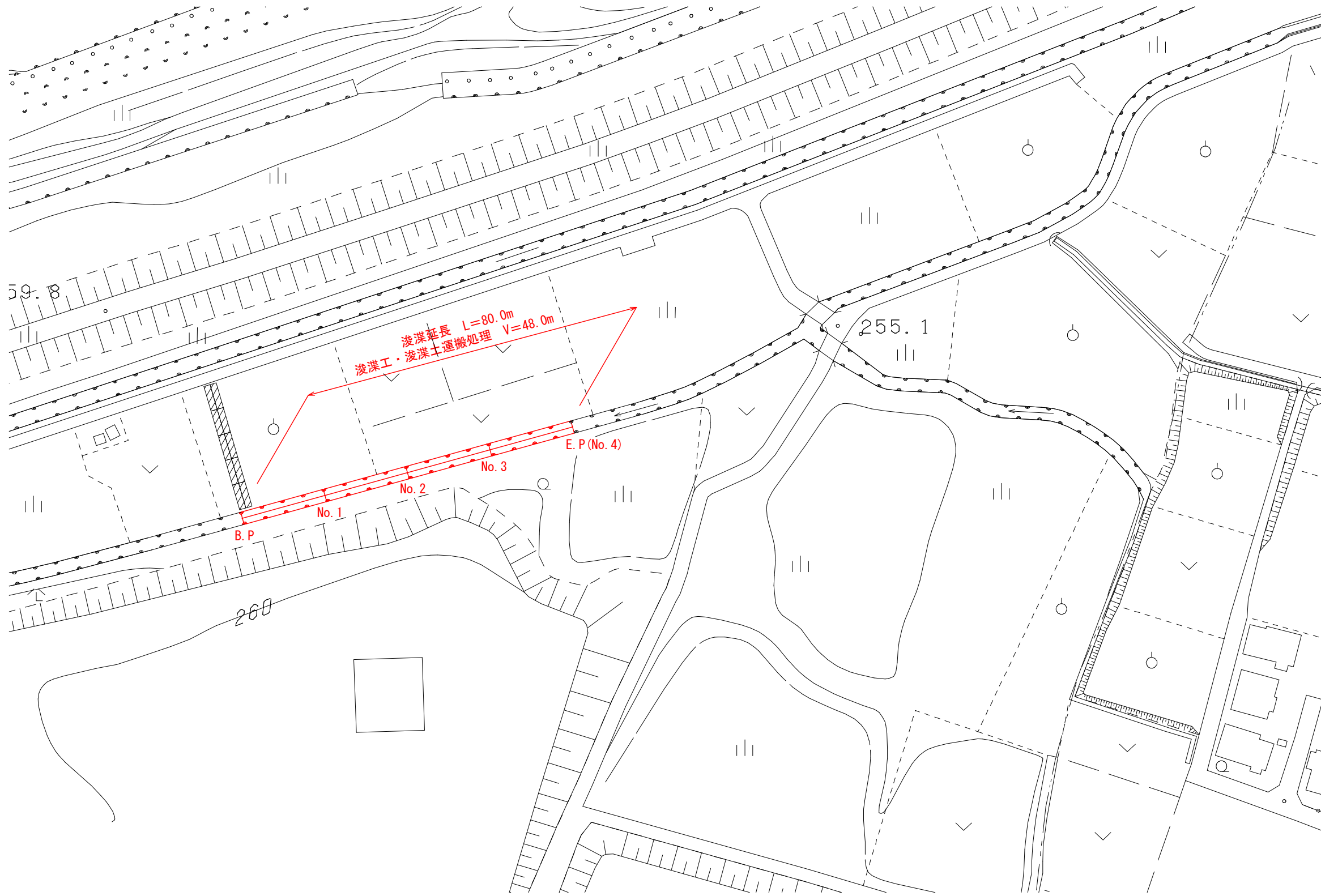
作業土工数量

名称	数量	単位	備考
掘削(土砂)	0.380	m ²	機械施工

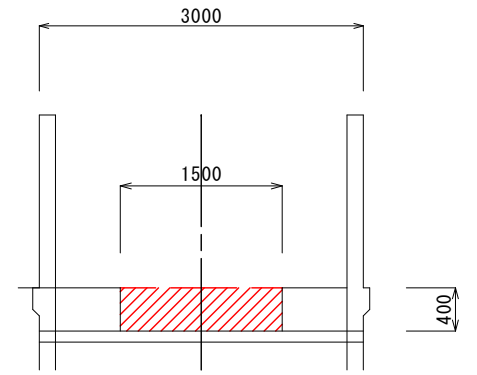
【注記】
・堆砂厚は、各路線の平均値とする。

業務名	浚渫業務委託		
業務箇所	甲府市 桜井町 地内 ほか3件		
図面種類	水路断面図		
縮尺	図示	図面番号	6/7
工区	下鍛冶屋町 工区		
甲府市			

計画平面図 縮尺 1:500 (A1版)
(白井町 工区)



水路断面図 縮尺 1:30 (A1版)



作業土工数量

名称	数量	単位
掘削(土砂)	0.600	m ²

業務名	浚渫業務委託		
業務箇所	甲府市 桜井町 地内 ほか3件		
図面種類	計画平面図、水路平面図		
縮尺	図示	図面番号	7/7
工区	白井町 工区		
甲府市			