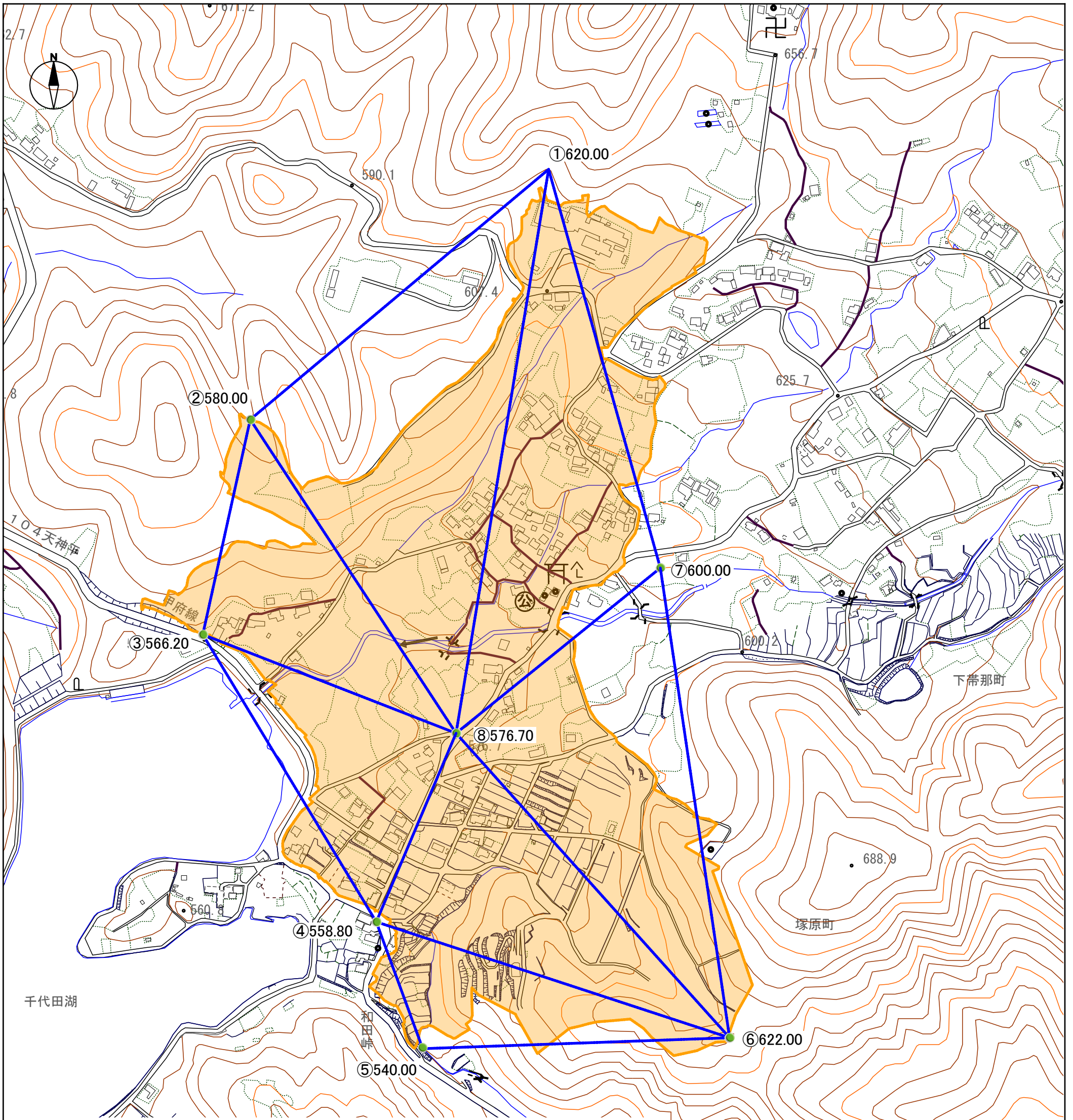


傾斜度図



傾斜度の算出 令和6年度調査区

帯那第三

番号	t1高 (m)	t2高 (m)	海拔差t (m)	距離s (m)	$\tan^{-1}(t/s)$ (°)	加重平均 (°)	備考
①-②	620.00	580.00	40.00	509	4.49	2285.4	
①-⑦	620.00	600.00	20.00	541	2.12	1146.9	
①-⑧	620.00	576.70	43.30	736	3.37	2480.3	
②-③	580.00	566.20	13.80	288	2.74	789.1	
②-⑧	580.00	576.70	3.30	490	0.39	191.1	
③-④	566.20	558.80	7.40	439	0.97	425.8	
④-⑤	558.80	540.00	18.80	175	6.13	1072.8	
⑥-④	622.00	558.80	63.20	486	7.41	3601.3	
⑥-⑤	622.00	540.00	82.00	402	11.53	4635.1	
⑥-⑦	622.00	600.00	22.00	621	2.03	1260.6	
⑥-⑧	622.00	576.70	45.30	535	4.84	2589.4	
⑦-⑧	600.00	576.70	23.30	343	3.89	1334.3	
⑧-③	576.70	566.20	10.50	355	1.69	600.0	
⑧-④	576.70	558.80	17.90	268	3.82	1023.8	
合計				6,188	55.42	23435.9	
平均傾斜度	3.79 度					3.79	23,435.9 / 6,188

250m
1:5,000