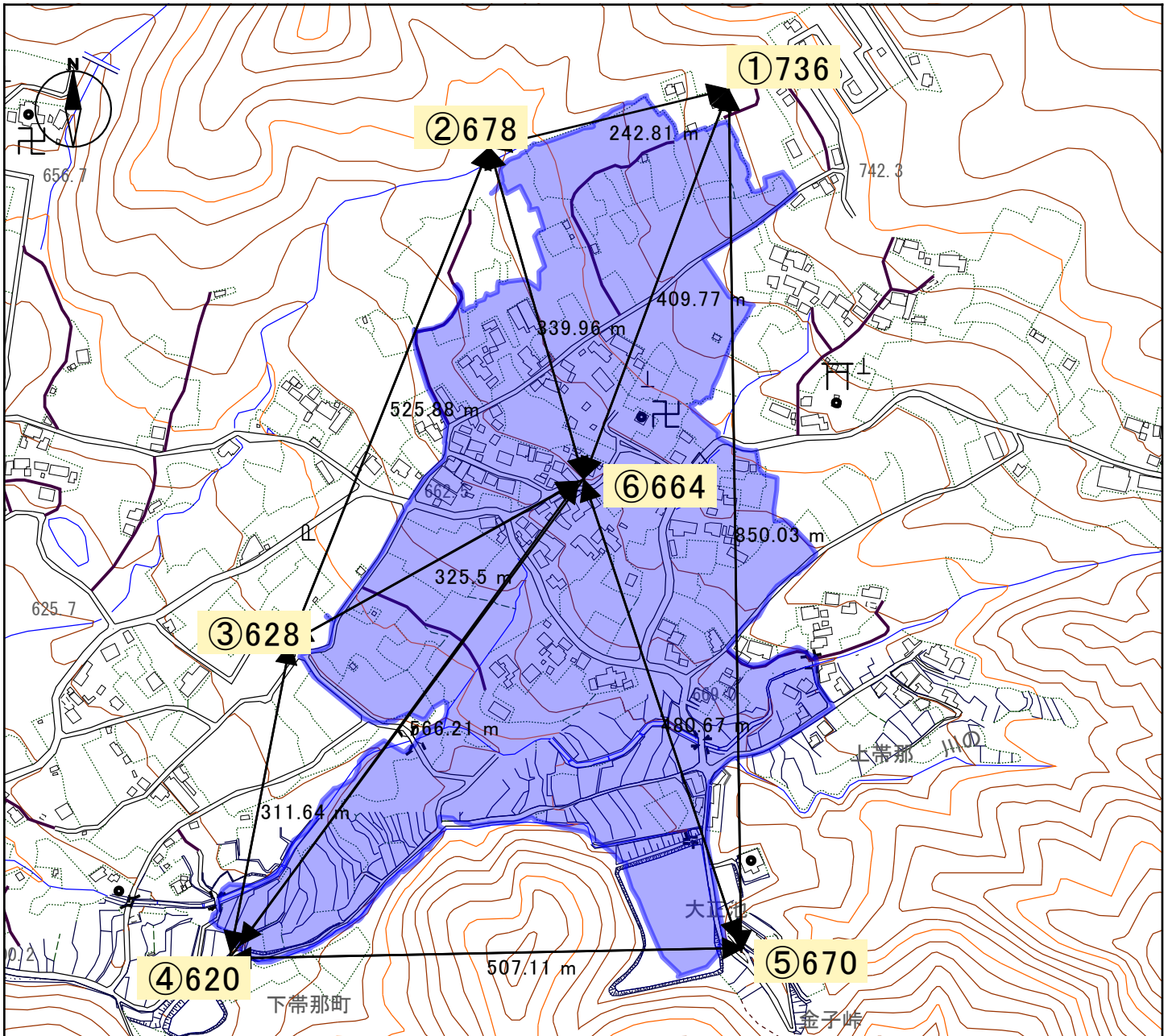


傾斜度図



傾斜度の算出 令和8年度調査区

帯那第五

番号	t1高 (m)	t2高 (m)	海拔差t (m)	距離s (m)	$\tan^{-1}(t/s)$ (°)	加重平均 (°)	備考
①-②	736.00	678.00	58.00	242.81	13.43	3260.9	
①-⑤	736.00	670.00	66.00	850.03	4.44	3774.1	
①-⑥	736.00	664.00	72.00	409.77	9.97	4085.4	
②-③	678.00	628.00	50.00	525.88	5.43	2855.5	
②-⑥	678.00	664.00	14.00	339.96	2.36	802.3	
③-④	628.00	620.00	8.00	311.64	1.47	458.1	
⑤-④	670.00	620.00	50.00	507.11	5.63	2855.0	
⑤-⑥	670.00	664.00	6.00	480.67	0.72	346.1	
⑥-③	664.00	628.00	36.00	325.5	6.31	2053.9	
⑥-④	664.00	620.00	44.00	566.21	4.44	2514.0	
合計				4,560	54.2	23005.3	
平均傾斜度	5.05 度					5.05	23,005.3 / 4,560

250m
1:6,000